

E-ANATOMY

Descripción

Herramienta virtual especializada, desarrollada para el estudio de la anatomía del cuerpo humano, educación en línea a distancia dirigida a profesionales de la salud, su contenido es interactivo, con animaciones, imágenes, experimentos, pruebas y casos clínicos.

Esta Web médica contiene temas relacionados con:

- Cabeza
- Cuello
- Tórax
- Abdomen
- Pelvis
- Extremidades, entre otros.

Se encuentra en el sitio Web de las bases de datos http://www.javeriana.edu.co/biblos/bases_datos/bases_datos.htm, por:




- La letra E
- Área del conocimiento Ciencias Biomédicas


Guía de USO

En el sitio Web de E-Anatomy, el cabezote contiene las siguientes herramientas, que se muestra en la ilustración 1



Ilustración 1


1. **Iniciar sesión:** Validación por usuario y contraseña para ingresar a la totalidad los contenidos de IMAIOS. Sí encuentra dentro del campus universitario o fuera, realizando su autenticación con su cuenta de correo de la Javeriana en el sitio Web de las bases de datos http://www.javeriana.edu.co/biblos/bases_datos/bases_datos.htm, puede acceder a todos los recursos tanto gratuitos identificados con el icono  FREE como los de suscripción identificados con el icono  PREMIUM .
2. **Registrarse:** Si no tiene acceso y es usuario externo de la Universidad, puede registrarse llenando un cuestionario, como usuario registrado tendrá acceso a la anatomía completa de etiquetado en los módulos de anatomía libre  FREE .
3. **Provided by:** persona, grupos o institución, con derecho a acceder a los contenidos del sitio, bajo condiciones legales y derechos reservados de IMAIOS.

4. **Idiomas:** El sitio Web de IMAIOS, está disponible en 6 idiomas: Inglés, Francés, Español, Alemán, Mandarín, Portugués, y un séptimo idioma que se encuentra en desarrollo.
5. **Búsqueda rápida:** En el cajón de búsquedas  puede ingresar una o varias palabras clave, para recuperar los recursos que desea consultar.
 - 5.1. **Búsqueda avanzada:** Al realizar la búsqueda rápida, aparece la opción de [Búsqueda avanzada](#), donde se puede cambiar y agregar términos, buscar frases exactas y limitar los resultados por fecha de publicación del recurso.
6. **E-Anatomía:** Contiene información visual de la anatomía humana, está compuesto por cuatro secciones.
 - Cabeza y cuello
 - Tórax, abdomen, pelvis
 - Extremidades
 - Columna vertebral

Estas secciones ofrecen ilustraciones, imágenes médicas y estructuras anatómicas. En la ilustración 2, se muestra un ejemplo de los recursos con los que cuenta cada sección. A continuación la funcionalidad de sus herramientas:



Ilustración 2

6.1.  Visualiza en cuadros todas las imágenes. Ejemplo: ilustración 3.

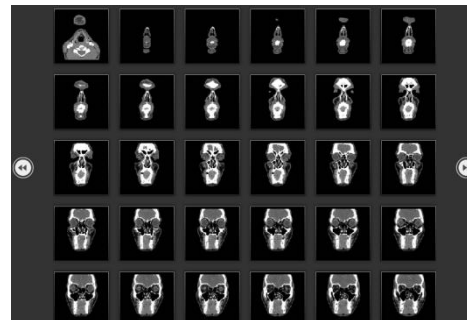



Ilustración 3

6.2.  Visualiza cada imagen dinámica, a su izquierda muestra la panorámica y a la derecha la imagen de la capa de la parte del cuerpo humano con sus respectivos nombres. Ejemplo: ilustración 4.

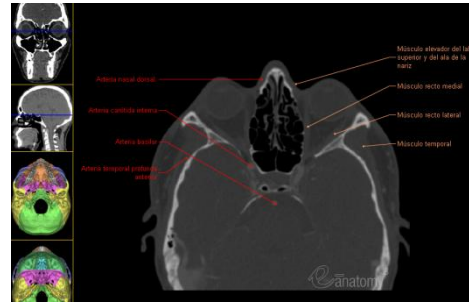












Ilustración 4

- 6.3.  Escala de grises, oscurece y aclara la imagen que se está visualizando.
- 6.4.  Mover en todas las direcciones la imagen que se está visualizando.
- 6.5.  Acerca la imagen, aumentando su tamaño.
- 6.6.  Aleja la imagen, disminuyendo su tamaño.
- 6.7. Identificación de las partes de la gráfica.
 - 6.7.1.  Etiqueta en la gráfica las partes del cuerpo humano.
 - 6.7.2.  Numera en la gráfica las partes del cuerpo humano.
 - 6.7.3.  No etiqueta y no numera en la gráfica las partes del cuerpo humano.
- 6.8.  Guarda la imagen que se está visualizando en formato JPG y en presentación PowerPoint 2007.

- 6.9.  Prepara la imagen para impresión.
- 6.10.  Mejora la calidad de la imagen.
- 6.11. **Estructuras anatómicas:** Despliega un menú que agrega o retira estructuras anatómicas en la gráfica, por ejemplo; huesos, dientes, arterias, venas, músculos, nervios, ligamentos, mucosas, glándulas, ganglios linfáticos, nódulos linfáticos. También ofrece etiquetar solo una zona específica, no etiquetar ninguna zona y numerara las partes de la zona en la gráfica.
- 6.12. **Ventana/Plano:** Mostrar la gráfica desde varias dimensiones y/o puntos de vista.
- 6.13. **Idioma:** Puede cambiar de idioma.
- 6.14. **Cajón de búsqueda:** Recupera un término enlazándolo y ubicándolo en la gráfica.
- 6.15. **Modo de Pantalla completa:** Amplia la gráfica a la totalidad de la pantalla, para salir de la aplicación, hacer clic en **Esc**.
- 6.16. **Gráfica:** Visualización de la gráfica.
- 6.17. **Imágenes y referencias anatómicas:**
- 6.18. **Estructuras anatómicas:** Lista las partes del cuerpo humano que integran la totalidad de la gráfica.
7. **E-cursos:** un campus de formación electrónica para los profesionales sanitarios

8. **Casos clínicos:** Casos clínicos interactivos y talleres virtuales sobre imágenes médicas. Está compuesto por tres secciones.

- Talleres: contiene nivel inicial, intermedio y avanzado.
- Últimos casos: contiene historial, resultados, diagnóstico e imágenes.
- Casos populares: contiene historial, resultados, diagnóstico, debate, puntos clave, referencias e imágenes.

9. **Suscripciones a IMAIOS:** Compra del accesos, suscripción diaria, mensual o anual a los recursos de IMAIOS.

10. **iPhone:** Atlas de anatomía humana para el iPhone e iPod touch, se ofrecen tres paquetes:

- IMAIOS Lite
- IMAIOS móvil
- E-Anatomía en la aplicación