



# ABC

DEL

# COVID-19

## CAMPUS UNIVERSITARIO

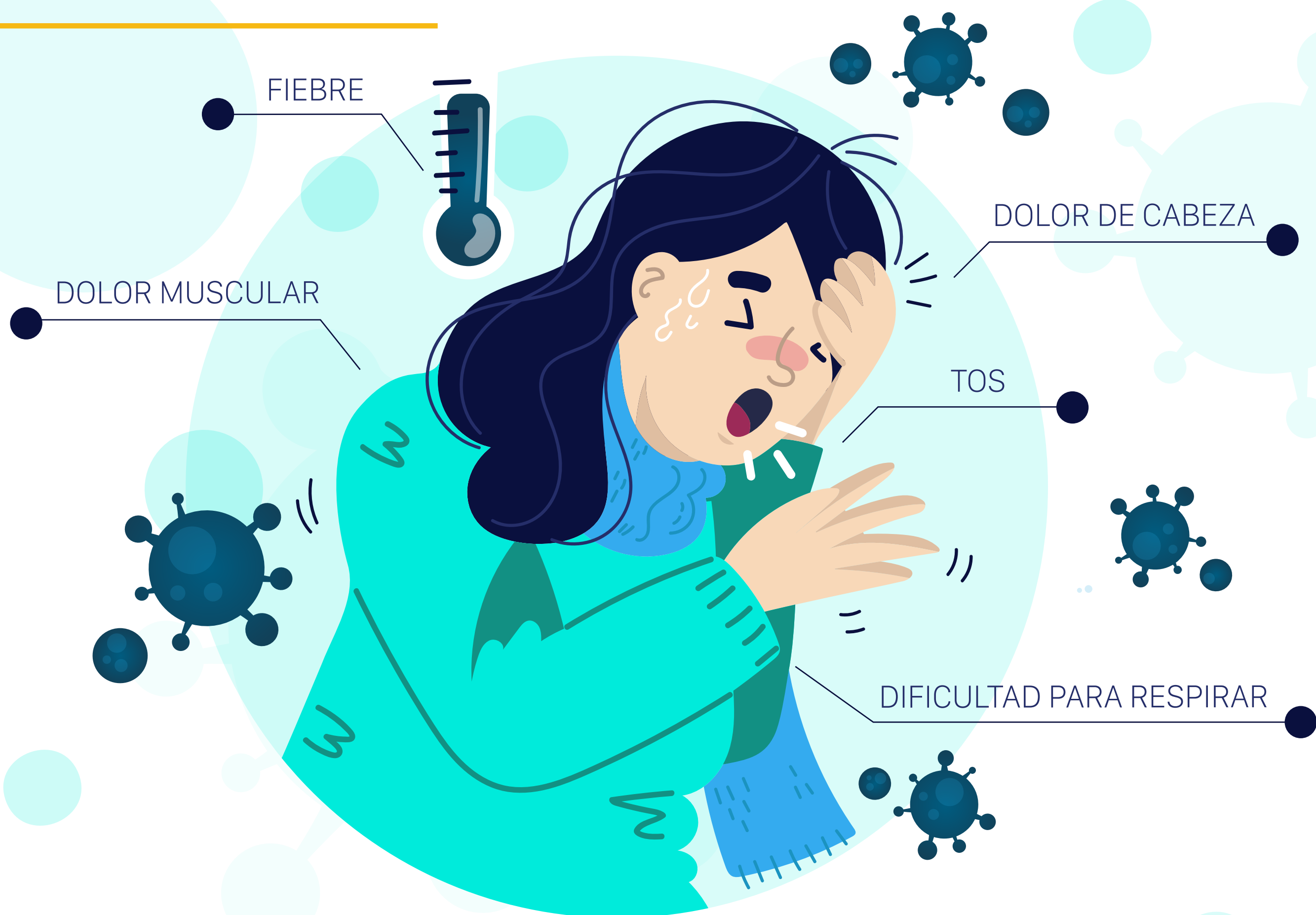


Pontificia Universidad  
**JAVERIANA**  
Bogotá

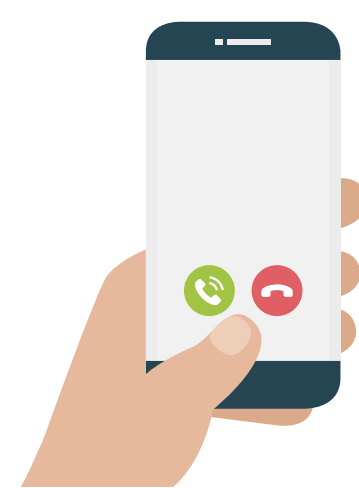
Encuentra aquí lo que necesitas saber sobre síntomas, contagio, prevención y a quién acudir en caso de contraer el virus.

# SÍNTOMAS

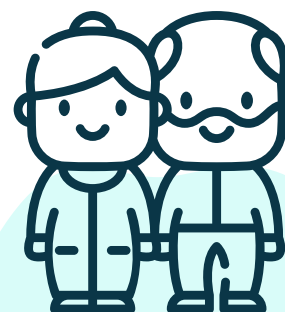
Si presentas síntomas acude a tu EPS 



# CONTAGIO

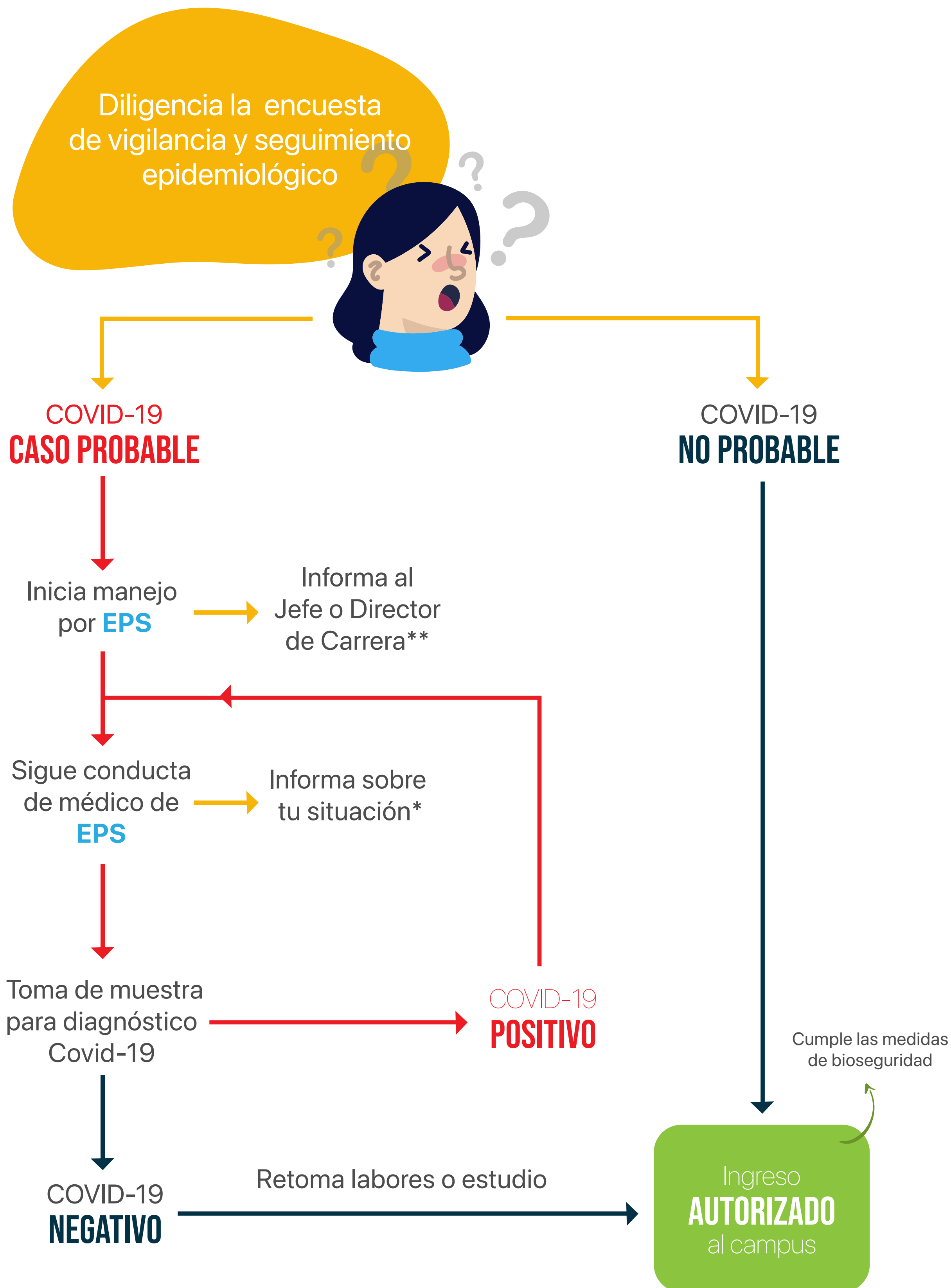


# PREVENCIÓN



# COVID-19

## ¿CASO PROBABLE?



\* Si eres profesor o personal administrativo informa a [ex-haayala@javeriana.edu.co](mailto:ex-haayala@javeriana.edu.co). Si eres estudiante informa a [consultoriomedicopuj@javeriana.edu.co](mailto:consultoriomedicopuj@javeriana.edu.co)

\*\* La Universidad y sus funcionarios realizarán seguimiento de tu estado de salud y bienestar.

**Importante:** recuerda siempre responder y actualizar la encuesta de seguimiento epidemiológico.



Pontificia Universidad  
**JAVERIANA**  
Bogotá

EN LA  
**JAVERIANA** NOS  
**CUIDAMOS**