

INSTRUCCIONES PARA IMPRIMIR DESDE LA APLICACIÓN MÓVIL (VERSIÓN PC / MAC ESCRITORIO) DE TU IMPRESIÓN INTELIGENTE

Esta aplicación permite subir archivos de documentos al Sistema “Tu Impresión Inteligente” para imprimirlos luego en los equipos de Autoservicio disponibles en el Campus Universitario.

Para imprimir en los equipos de Autoservicio de “Tu Impresión Inteligente” debe tener saldo disponible en su cuenta asociada al carné universitario. Para recargar su saldo puede acercarse a los Centros de Copiado de la Universidad.

1. Conéctese a la red WIFI de la Universidad (**WiFi_PUJ**). Esta aplicación sólo está disponible dentro del Campus Universitario.
2. Abra el navegador web de su equipo de cómputo y digite en la barra de direcciones: <https://srvcompujimp.javeriana.loc:2939/webrelease/login.html>
3. En la página de inicio de sesión, seleccione “dispositivo público”, introduzca sus credenciales institucionales y haga clic en **Aceptar**.



Pontificia Universidad
JAVERIANA
Bogotá

Esto es un dispositivo público:
Esto es un dispositivo privado:

ID del usuario:
Contraseña:

Aceptar

4. Seleccione la impresora predeterminada en la ventana de “Impresión Follow-You” y presione el botón **Aceptar**.

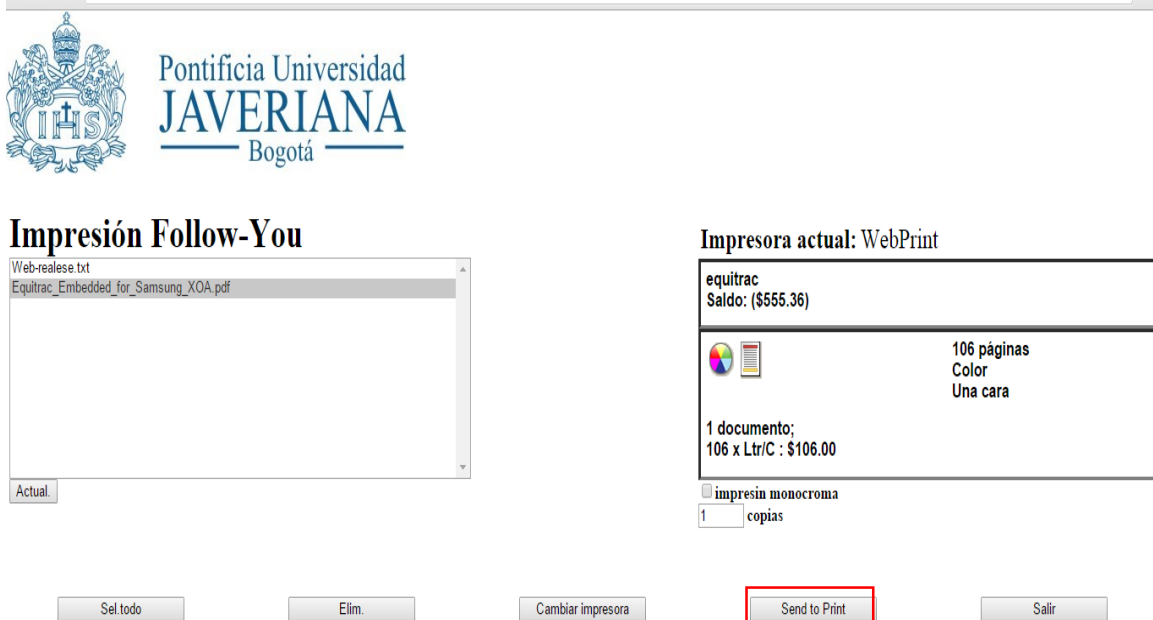


Impresión Follow-You

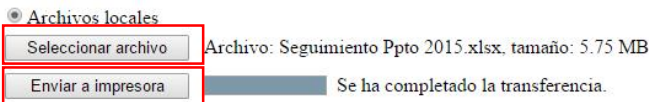
Seleccione la impresora asociada: (Por favor, seleccione)
SRVCOMPUJIMP-WebPrint

Aceptar

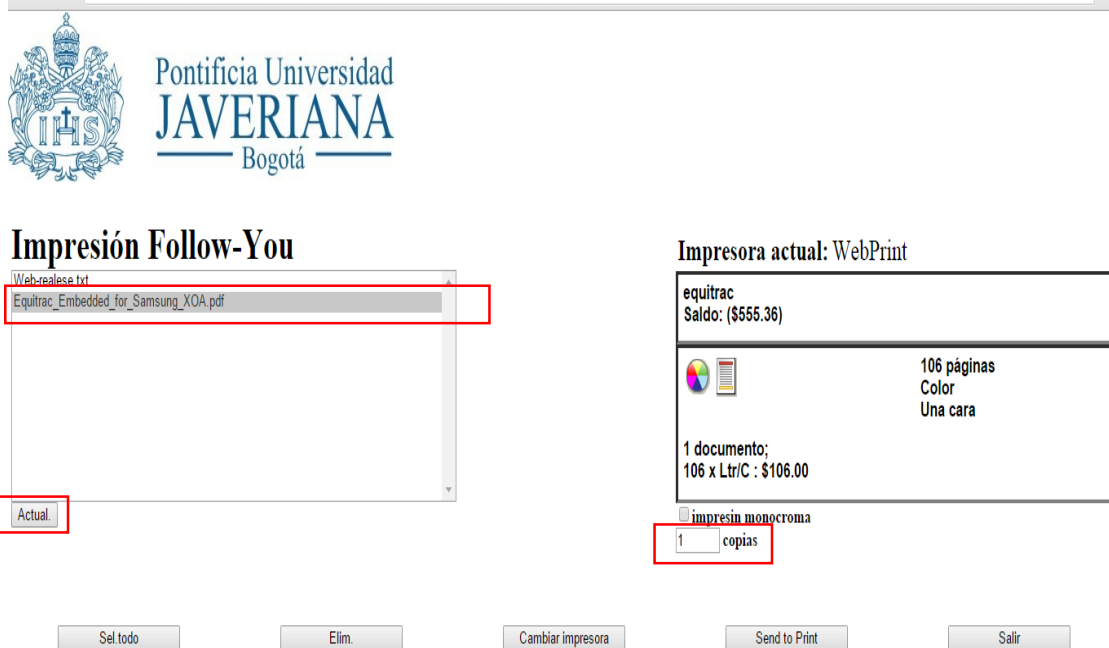
5. En la ventana “Impresión Follow-You” oprima el botón **Send to Print**. Presione **Seleccionar Archivo** y seleccione en su equipo de cómputo el documento que desea imprimir, oprima el botón **Enviar a Impresora**. Espere a que finalice la carga del archivo (mensaje: Se ha completado la transferencia) y oprima el botón **Impresión Web** para regresar a la pantalla principal (Impresión Follow-You).



Seleccione el documento que desee imprimir y haga clic en el botón Enviar a impresora



6. En la pantalla “Impresión Follow- You” oprima el botón **Actual (Actualizar)** hasta que se visualice el nombre del documento para imprimir.



7. Seleccione el documento en “Impresión Follow-You” y si es necesario modifique el número de copias que desea imprimir.
8. En cualquier equipo de Autoservicio de “Tu Impresión Inteligente” acerque su Carné al lector de la máquina.
9. Seleccione el servicio “Follow-You” y libere la impresión de su(s) documento(s)
10. Para Finalizar la sesión acerque su carné al lector de la impresora.

INSTRUCCIONES PARA IMPRIMIR DESDE LA APLICACIÓN MÓVIL (VERSIÓN TABLET y SMARTPHONE) DE TU IMPRESIÓN INTELIGENTE

Para imprimir en los equipos de Autoservicio de “Tu Impresión Inteligente” debe tener saldo disponible en su cuenta asociada al carné universitario. Para recargar su saldo puede acercarse a los Centros de Copiado de la Universidad.

1. Conéctese a la red WIFI de la Universidad (**WiFi_PUJ**). Esta aplicación sólo está disponible dentro del Campus Universitario.

2. Desde cualquier dispositivo móvil capture el siguiente código QR o desde su navegador digite:

<https://srvcompujimp.javeriana.loc:2939/webrelease/login.html>

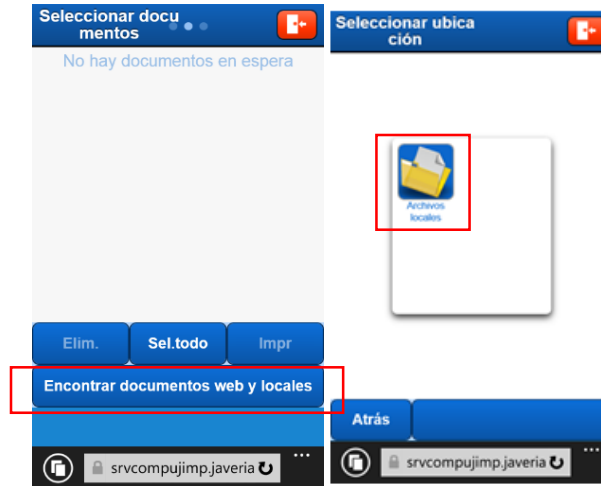


3. Seleccione la opción “Esto es un dispositivo público” y digite su usuario y contraseña institucional, oprima **Inicio de Sesión**.

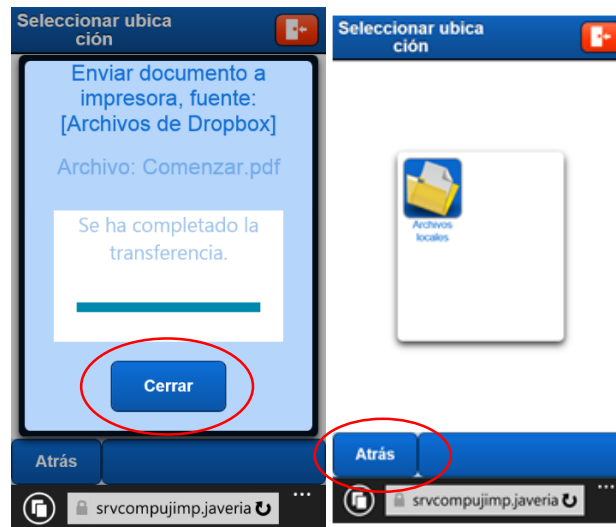


4. En la siguiente pantalla oprima **Encontrar documentos web y locales**. Presione **Archivos Locales** y seleccione el documento que desea imprimir.





5. Espere hasta que el Sistema muestre el mensaje “Se ha completado la transferencia” y oprima **Cerrar** y luego **Atrás**.



6. En la ventana principal desplace la pantalla hacia abajo hasta que aparezca el documento que se cargó al Sistema.





MANUAL DE USO APLICACIÓN MÓVIL

7. En cualquier equipo de Autoservicio de “Tu Impresión Inteligente” acerque su Carné al lector de la máquina.
8. Seleccione el servicio “Follow-You” y libere la impresión de su(s) documento(s).
9. Para Finalizar la sesión acerque su carné al lector de la impresora.