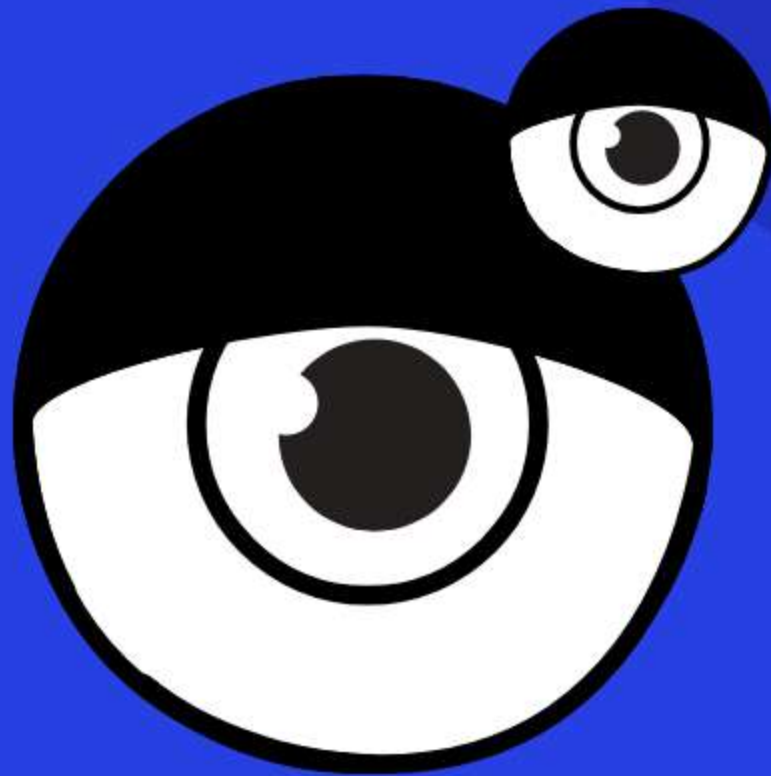


PROGRAMA INCLUSIÓN Y DIVERSIDAD

¿Cómo nos relacionamos con personas con discapacidad?

DISCAPACIDAD VISUAL



Las personas con alteraciones visuales pueden presentar condiciones muy variadas, dependiendo de la capacidad visual con la que cuentan.

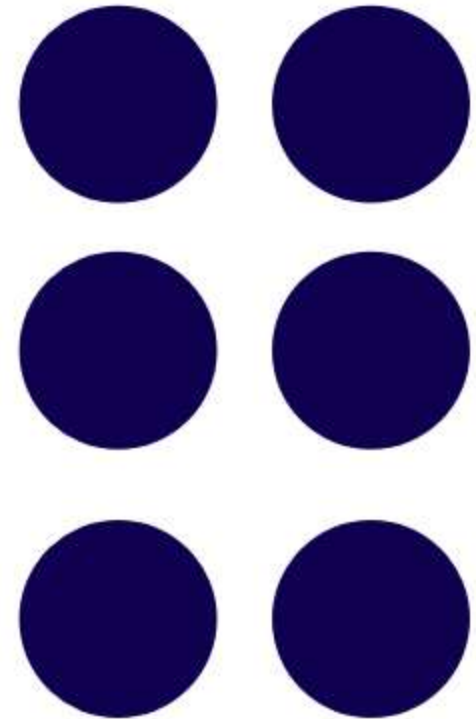
Aquí te contamos cuáles son y algunas recomendaciones para adaptarnos en la virtualización.



Personas que por una condición de nacimiento o adquirida, no cuentan con capacidad visual.

Usan el sistema "braille" para su escritura, sistemas como el Jaws para la lectura.

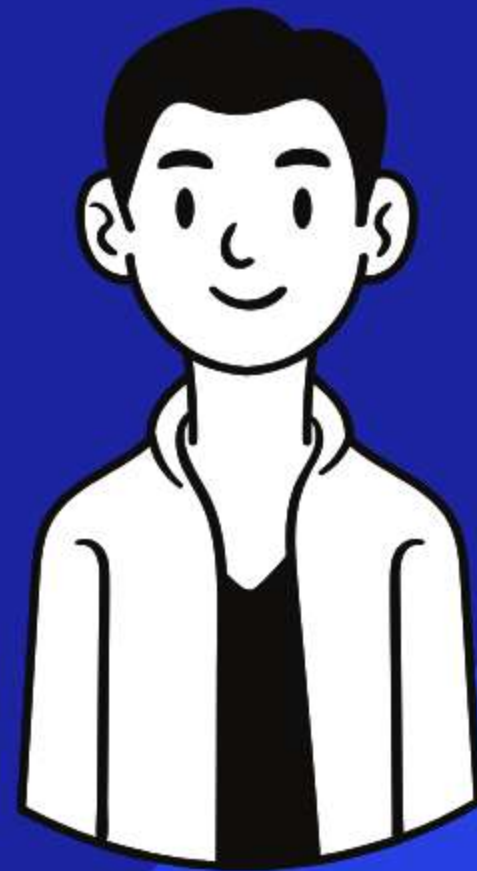
Técnicas de desplazamiento y su bastón o un guía, para facilitar su movilidad.



Personas con perdida visual total

Personas que cuentan con alteraciones en su capacidad visual en relación a la agudeza visual y/o campo visual que incide en la realización de las tareas de la vida diaria (cocinar, leer, escribir, coser, ver la TV, caminar).

Usualmente estas personas cuentan con un potencial visual que debe estimularse.



Personas con baja visión

Agudeza **visual**

Se relaciona con la cantidad de visión que tiene una persona, en relación al reconocimiento de profundidad, tamaños, formas, contrastes, brillos, colores, etc.



Visión borrosa



Deslumbramiento



Campo *visual*

Área que la persona percibe.
En cuanto al campo visual se
puede presentar visión en túnel,
hemianopsias, o visión periférica.



Pérdida central

E
F P
T Z
I D
P D
E D G C Z P
—————
F L O P Z D
D E F P O U D F
—————
L E F O D F E .
.

Visión de tunel

—
M N
A O Z
L P E .
e E C F .
—

Recomendaciones

- Acordar alternativas de trabajo o supletorios, en caso de presentarse ausencias a clase, siempre que dichas ausencias estén debidamente certificadas por situaciones de salud visual.
- Proporcionar los textos y material de estudio con accesibilidad digital.
- Apoyar los desempeños mediante trabajo colaborativo o en grupo.

