

EXPERIENCIA INTERNACIONAL DE DIRECCIÓN ESTRATÉGICA EN LAS UNIVERSIDADES - BRASIL



UNICAMP

UNICAMP

Maio, 2010

José Roberto Rus Perez



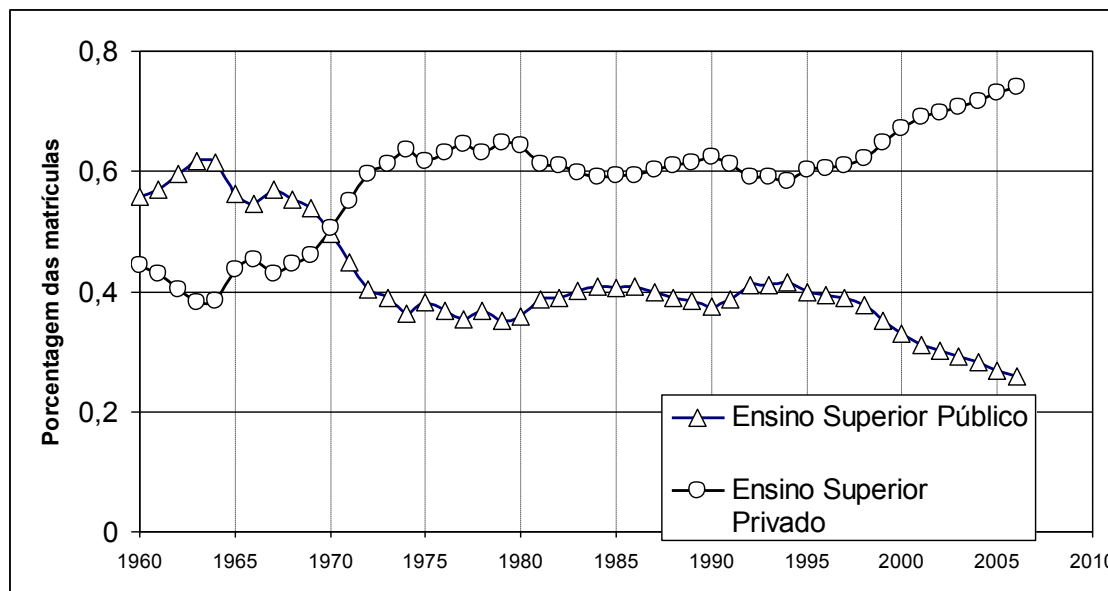
Experiencia Internacional de dirección estratégica Universitaria
– Brasil

Parte 1 - Perfil do Ensino Superior Brasileiro

Instituições de Ensino Superior no Brasil entre 1999 e 2007

Gráfico 1

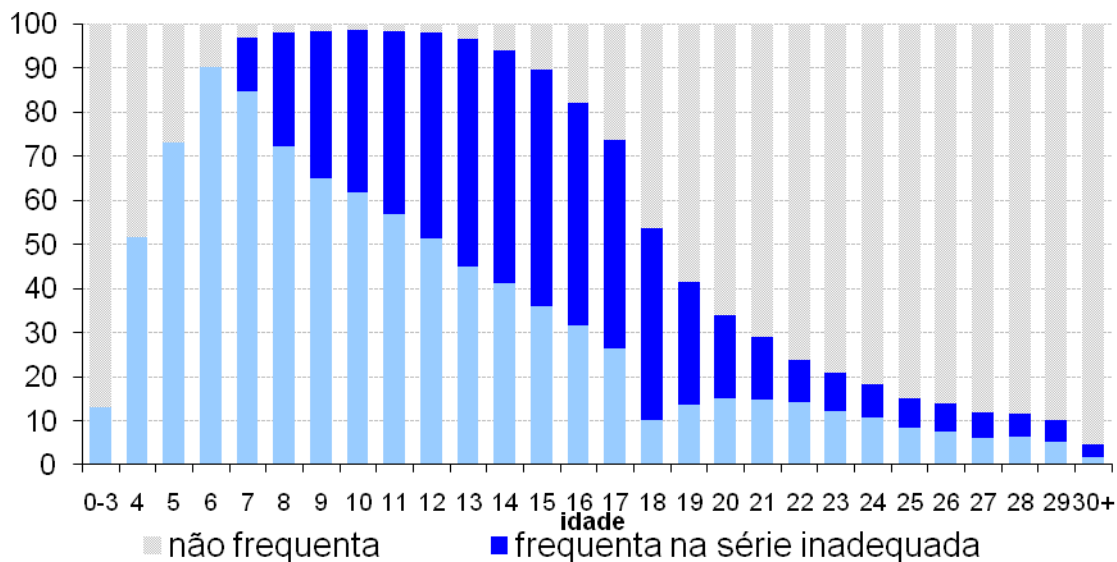
Matriculas do ensino superior publico e privado.
Brasil - 1960 a 2006.



Fonte: Indicadores de Ciência e Tecnologia – Fapesp/2009 (no prelo)

Gráfico 2

Distribuição proporcional das pessoas que freqüentam cursos segundo idade.
Brasil, 2005



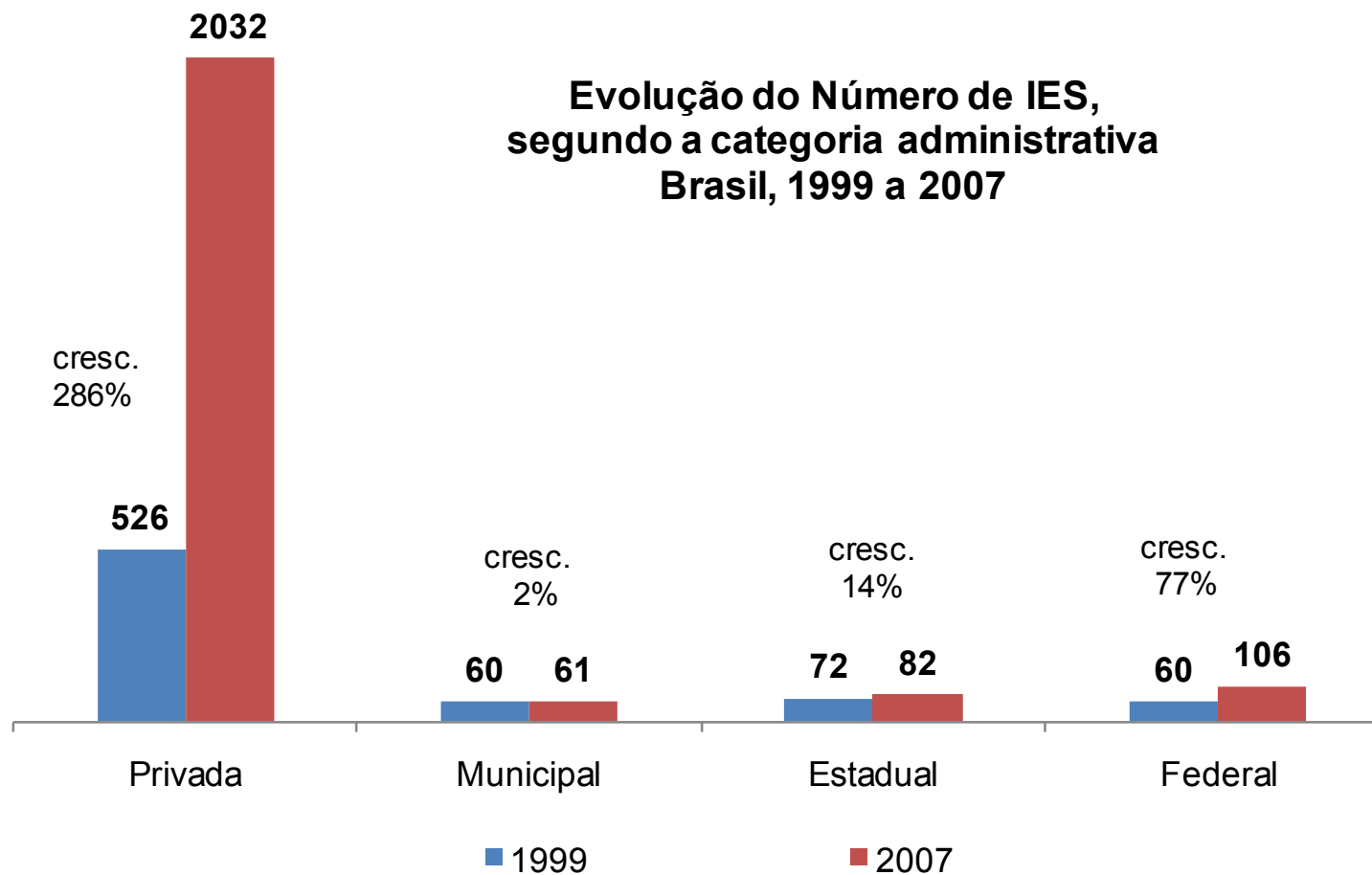
Fonte: PNAD, 2005. Elaboração NEPP/Unicamp.

Tabela 1
Nível de escolaridade da população de 18 a 24 anos
segundo a renda domiciliar per capita, Brasil, 2003.

Níveis de escolaridade	Renda familiar per capita em frações do salário mínimo					Total
	0 a 1/2	mais de 1/2 a 1	mais de 1 a 2	mais de 2 a 5	mais de 5	
Não concluiu o E.F.	60%	36%	20%	7%	3%	34%
Concluiu o E.F mas não E.M.	26%	32%	28%	17%	9%	26%
Concluiu o E.M. mas não E.S.	13%	28%	40%	38%	18%	27%
Acesso ao E.S.	1%	4%	12%	38%	71%	13%
Total	6.737.444	5.941.990	5.467.768	3.272.593	982.574	22.402.369

Fonte: PNAD 2003

Gráfico 3



Fonte: Censo da Educação Superior, MEC/Inep.

Gráfico 4

Distribuição Percentual das IES segundo a Organização Acadêmica. Brasil, 1999 a 2007

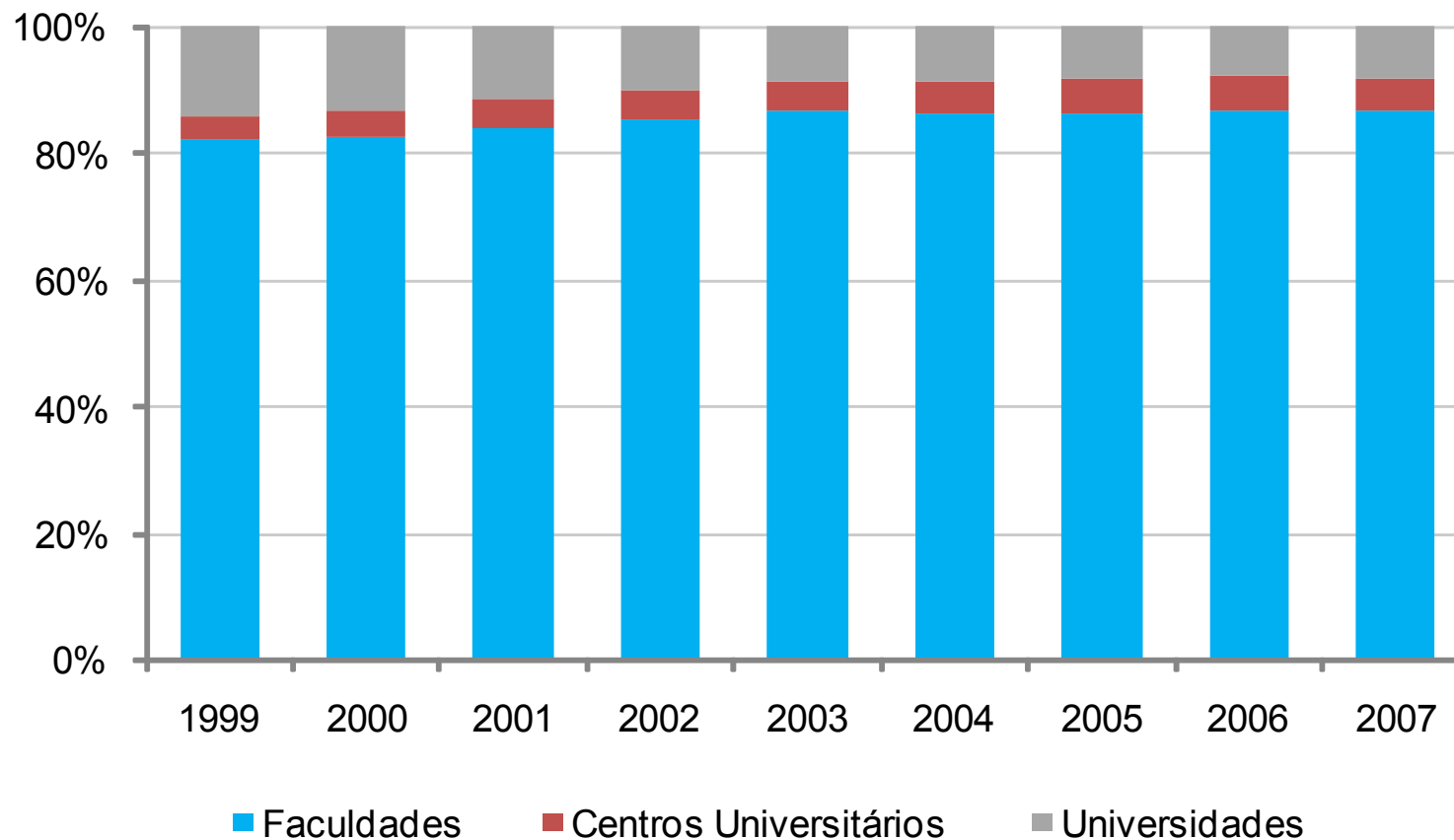


Tabela 2

Crescimento das IES por Organização Acadêmica, segundo categoria administrativa no período de 1999 a 2007 no Brasil

Categoria	Universidades			Centros Universitários			Faculdades		
	1999	2007	%Δ	1999	2007	%Δ	1999	2007	%Δ
Administrativa									
Públicas	72	96	33		4		120	149	24
Estadual	30	35	17				42	47	12
Federal	39	55	41				21	51	143
Municipal	3	6	100		4		57	51	(11)
Privadas	83	87	5	39	116	197	783	1.829	134
Total	155	183	18	39	120	208	903	1978	119

Fonte: Censo da Educação Superior, MEC/Inep.

Gráfico 6

IES por Grandes Regiões, segundo organização acadêmica
Brasil, 1999

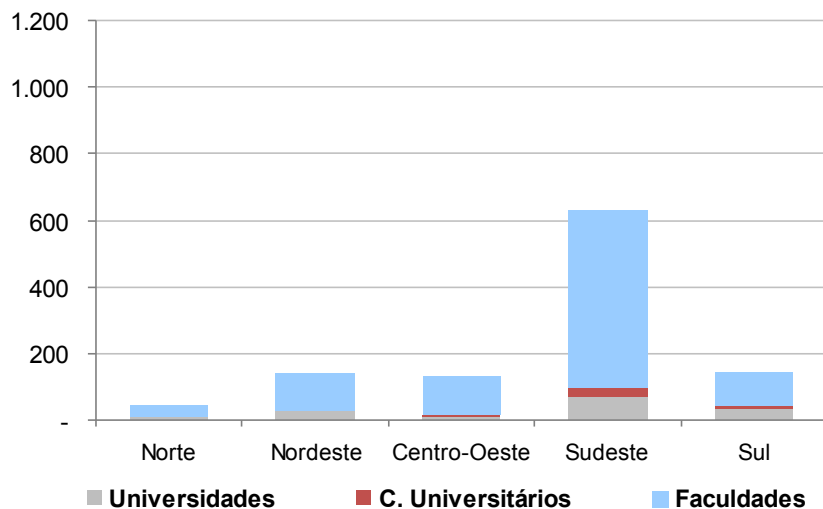
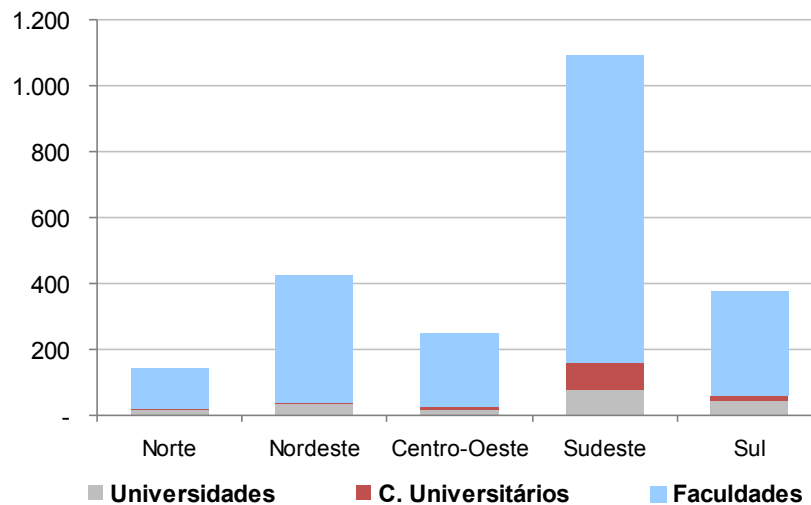


Gráfico 7

IES por Grandes Regiões, segundo organização acadêmica.
Brasil, 2007



Fonte: Censo da Educação Superior, MEC/Inep.

Informações referentes ao gráfico 6

Região	Faculdades		C. Universitários		Universidades	
	1999	2007	1999	2007	1999	2007
Norte	32	119	1	8	9	13
Nordeste	112	385	1	3	28	34
C. Oeste	118	224	2	11	12	14
Sudeste	535	934	29	81	70	80
Sul	106	316	6	17	36	42

Fonte: Censo da Educação Superior, MEC/Inep.



Parte 2 – Universidades e o PDI

Experiencia Internacional de Dirección Estratégica Universitaria

Brasil

Tabela 2.1 – Universidades Brasileiras com e sem PDI por Organização Acadêmica segundo Categoria Administrativa e Região em 2007

Dep. Admin.	Região	Universidades		
		Sem PDI	Com PDI	Total
Estadual	Centro-oeste		3	3
	Nordeste	9	5	14
	Norte	3	1	4
	Sudeste	3	4	7
	Sul		7	7
	Estadual	15	20	35
Federal	Região			
	Centro-oeste		5	5
	Nordeste	3	11	14
	Norte	2	6	8
	Sudeste	6	13	19
	Sul	2	7	9
	Federal	13	42	55
Municipal	Região			
	Centro-oeste	1		1
	Sudeste	2		2
	Sul	3		3
	Municipal	6		6
Privada	Região			
	Centro-oeste	4	1	5
	Nordeste	3	3	6
	Norte		1	1
	Sudeste	45	7	52
	Sul	13	10	23
	Privada	65	22	87
Total	Região			
	Centro-oeste	5	9	14
	Nordeste	15	19	34
	Norte	5	8	13
	Sudeste	56	24	80
	Sul	18	24	42
	Total	99	84	183



Experiencia Internacional de Dirección Estratégica Universitaria Brasil

Tabela 2.2 – Alunos de graduação com e sem PDI por Organização Acadêmica segundo Categoria Administrativa e Região em 2007

Dep. Admin.	Região	Alunos da graduação (em mil)	
		Sem PDI	Com PDI
Estadual	Centro-oeste		43,6
	Nordeste	102,1	59,0
	Norte	32,4	10,1
	Sudeste	25,1	105,5
	Sul		61,6
	Estadual	159,6	279,8
Federal	Região		
	Centro-oeste		60,7
	Nordeste	35,3	137,7
	Norte	10,4	74,3
	Sudeste	35,4	122,7
	Sul	8,6	92,8
	Federal	89,7	488,3
Municipal	Região		
	Centro-oeste	4,7	
	Sudeste	17,6	
	Sul	42,2	
	Municipal	64,6	
Privada	Região		
	Centro-oeste	62,6	8,0
	Nordeste	49,0	44,6
	Norte		13,1
	Sudeste	863,4	182,8
	Sul	219,4	118,5
	Privada	1.194,5	367,0
Total	Região		
	Centro-oeste	67,3	112,3
	Nordeste	186,4	241,3
	Norte	42,8	97,6
	Sudeste	941,5	411,0
	Sul	270,3	272,9
	Total	1.508,4	1.135,1



Experiencia Internacional de Dirección Estratégica Universitaria Brasil

Tabela 2.3 – Docentes com e sem PDI por Organização Acadêmica segundo Categoria Administrativa e Região em 2007

Dep. Admin.	Região	Docentes (em mil)	
		Sem PDI	Com PDI
Estadual	Centro-oeste		3,6
	Nordeste	10,1	4,1
	Norte	1,4	0,9
	Sudeste	3,5	11,6
	Sul		6,4
	Estadual		15,1
Federal	Região		
	Centro-oeste		5,4
	Nordeste	3,1	12,4
	Norte	0,5	4,3
	Sudeste	3,0	14,1
	Sul	0,8	9,7
Federal		7,4	46,0
Municipal	Região		
	Centro-oeste	0,3	
	Sudeste	1,0	
	Sul	2,7	
Municipal		4,1	
Privada	Região		
	Centro-oeste	4,1	0,4
	Nordeste	2,3	1,9
	Norte		0,6
	Sudeste	56,4	8,2
	Sul	11,1	7,0
Privada		73,9	18,1
Total	Região		
	Centro-oeste	4,4	9,4
	Nordeste	15,5	18,5
	Norte	1,9	5,8
	Sudeste	64,0	33,9
	Sul	14,5	23,1
Total		100,4	90,7

Gráfico 9

Distribuição Percentual das Universidades por Categoria Administrativa e PDI. Brasil, 2007

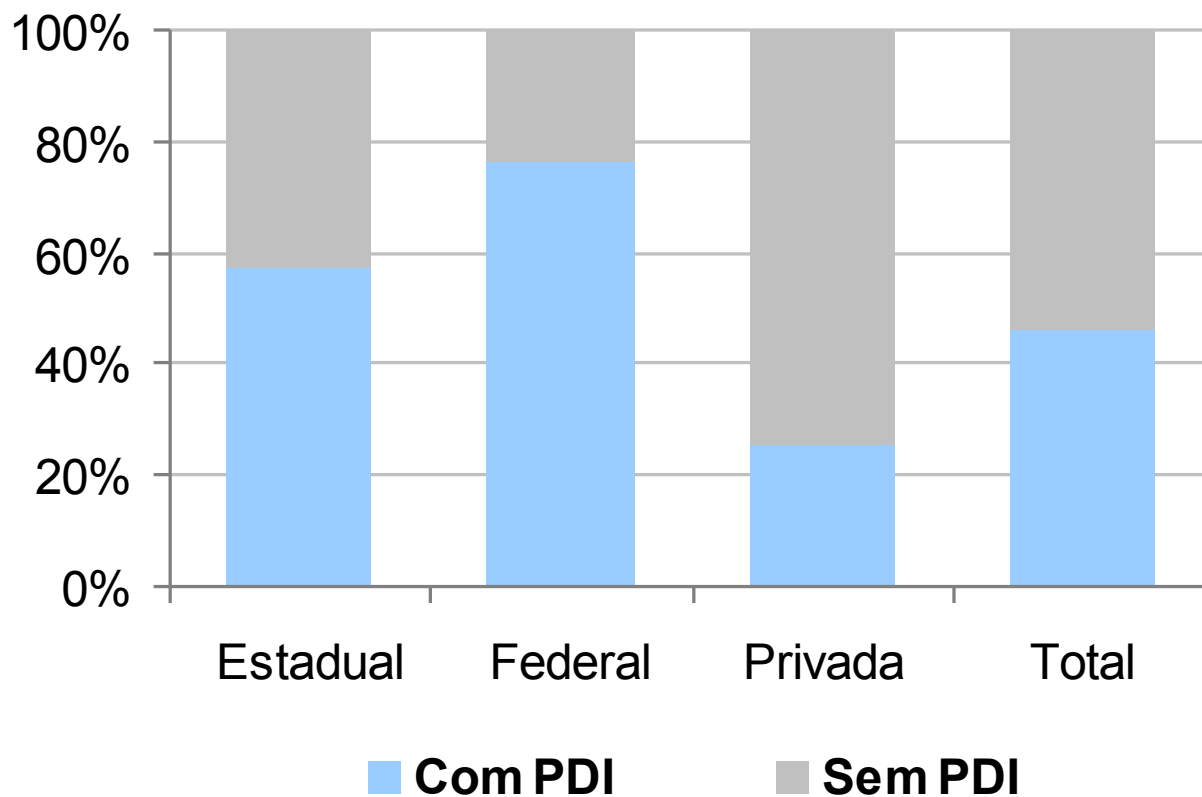
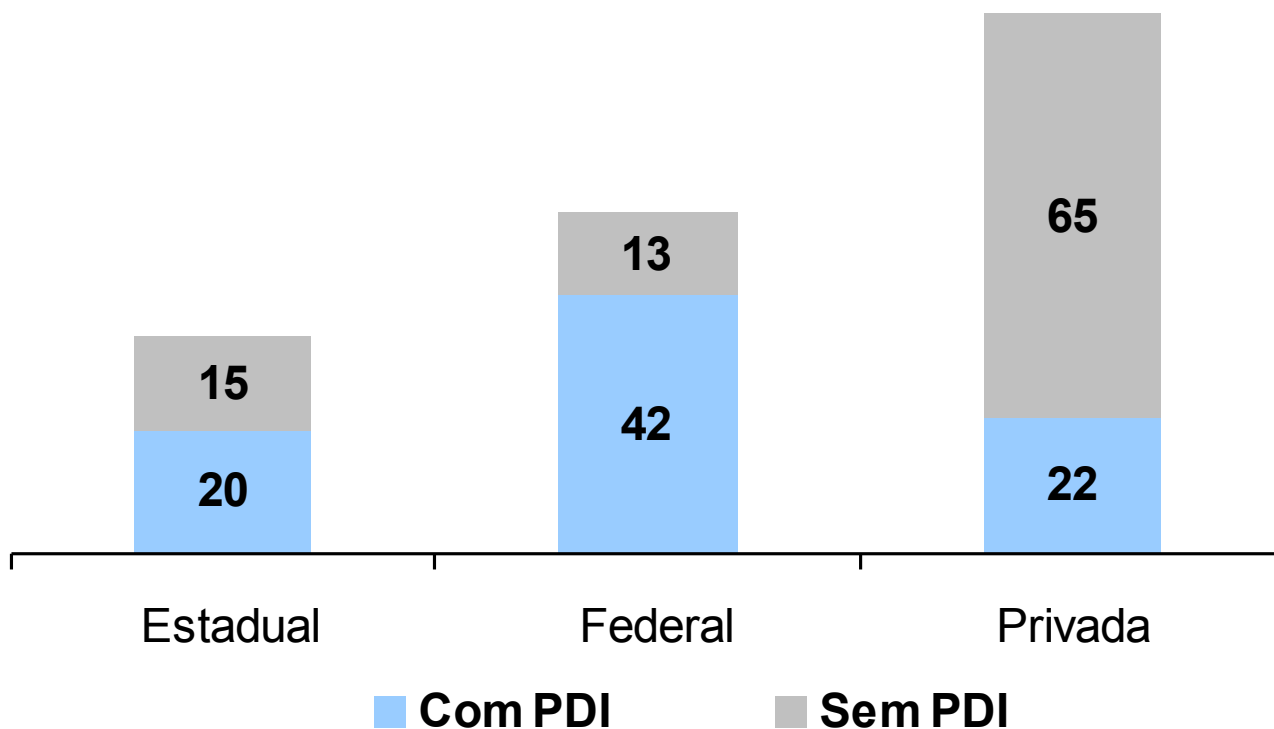


Gráfico 10

Universidades por Categoria Administrativa e PDI. Brasil, 2007





Parte 3 – Universidades que possuem PDI



Alocação do PDI:

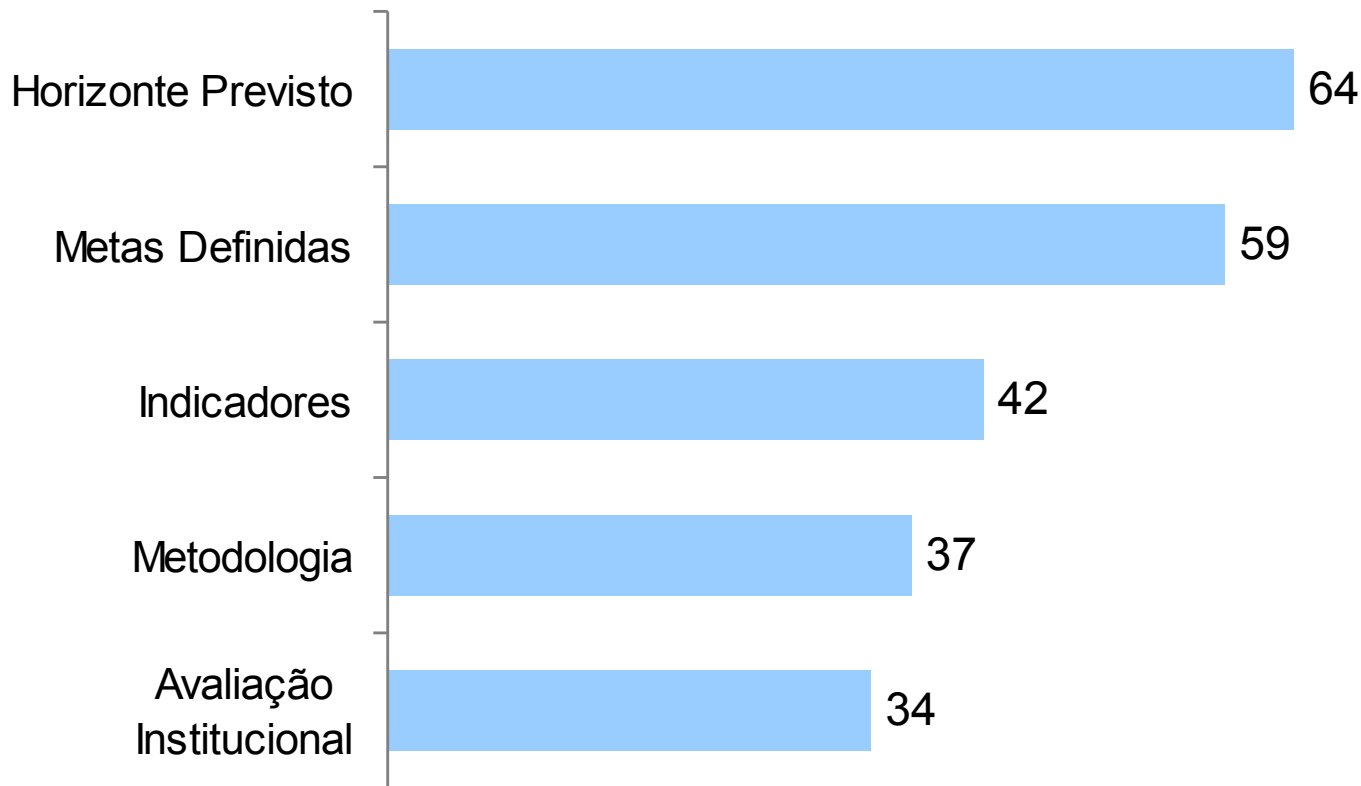
Das 84 Universidades com PDI:

- Em 16 o PDI está alocado em Reitorias e Vice Reitorias
- Em 16 o PDI está alocado em Pró-Reitorias
- Em 52 o P PDI está alocado em: Comissões, Coordenadorias, Diretorias, Divisões, Grupos e outros

Gráfico 17

Universidades com PDI que declararam ter:

(total das universidades com PDI: 84)

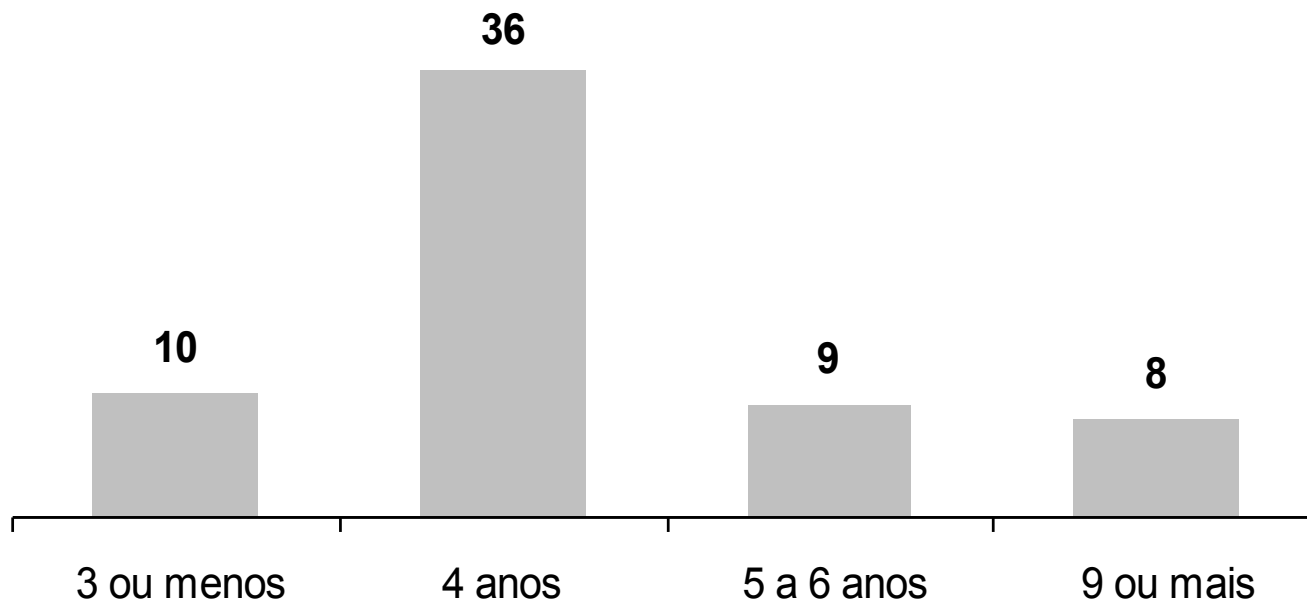


Fonte: Pesquisa Nepp - Unicamp

Gráfico 18

Universidades com PDI por período apontado como Horizonte Previsto

(total das universidades com PDI: 84)

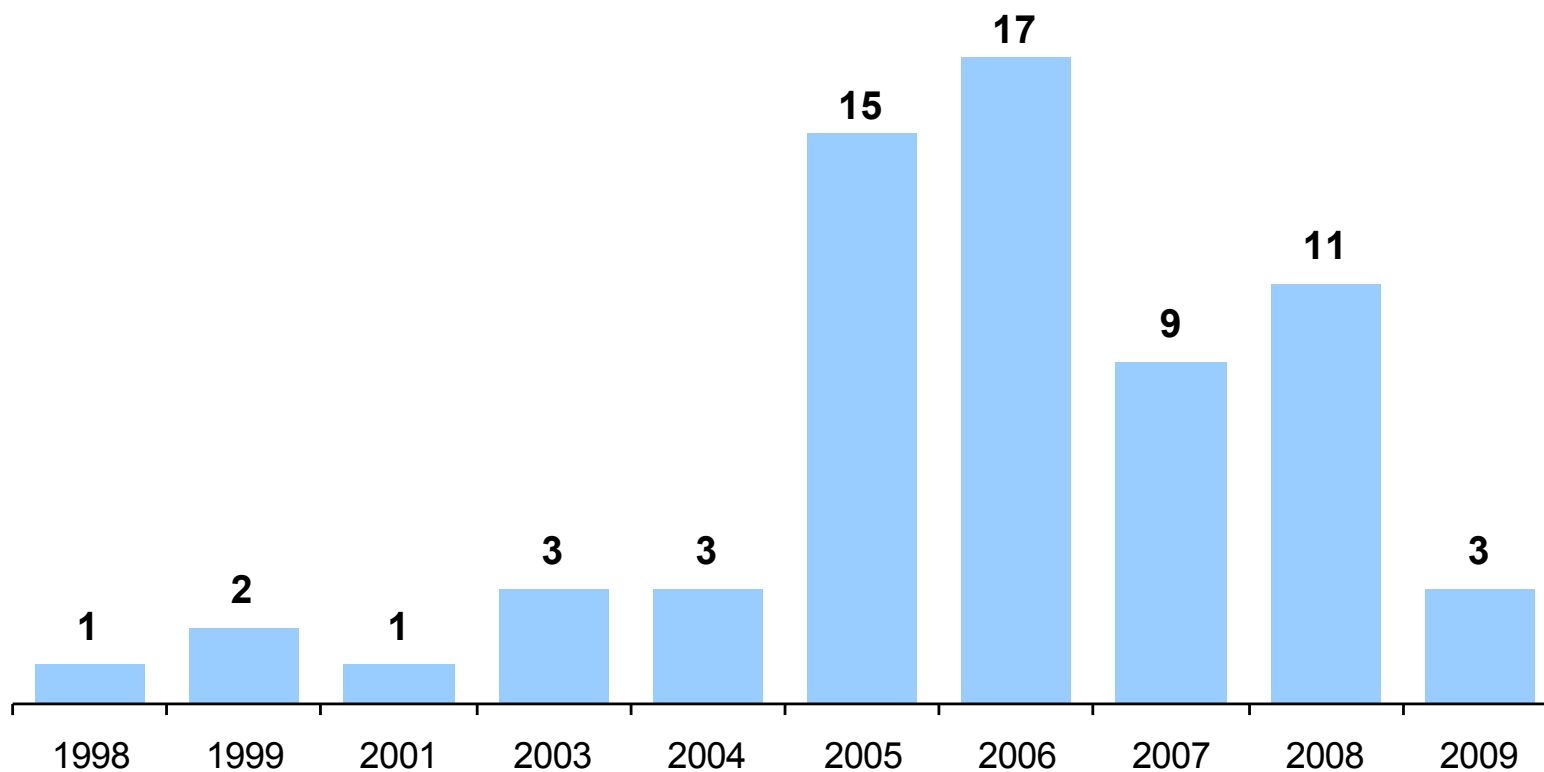


Fonte: Pesquisa Nepp - Unicamp

Gráfico19

Ano Inicial do PDI nas Universidades

(total das universidades com PDI: 84)



Fonte: Pesquisa Nepp - Unicamp