



PROCESO DE ACTIVACIÓN MÚLTIPLE FACTOR DE AUTENTICACIÓN (MFA) POR PRIMERA VEZ

Desde las nuevas políticas de seguridad implementadas para las cuentas institucionales de la Pontificia Universidad Javeriana. La primera experiencia del usuario con el correo electrónico se implementó como requisito primordial la parametrización de acceso denominada Múltiple Factor de Autenticación (**MFA**), que brinda una capa extra de seguridad al ingresar en Microsoft 365, salvaguardando la seguridad de la información institucional y evitando vulnerabilidades en los accesos.

Si recibe por cualquier medio que su cuenta de correo va a ser modificada o cerrada por Microsoft 365, valide primero dicha información con la Mesa de Servicios llamando al PBX (601) 3208320 ext. 5555 o escriba al correo dti-mesaservicios@javeriana.edu.co, a fin de validar la autenticidad del mismo.

Para dicha configuración se crearon los siguientes métodos de autenticación:

- Microsoft Authenticator (aplicación dispositivos móviles)
- Código por SMS o llamada (número celular)

Nota importante: *Si va a salir del país o por algún motivo no tendrá acceso a la línea telefónica de los operadores nacionales se recomienda escoger como método de autenticación la aplicación móvil (**Microsoft Authenticator**), así podrá tener el acceso a su cuenta desde cualquier lugar, con solo conectarse a internet.*



Contenido

PROCESO DE	1
Capítulo I.....	3
Configuración de Microsoft Authenticator:.....	3
Capítulo II.....	7
Configuración por SMS o llamada:.....	7



Capítulo I

Configuración de Microsoft Authenticator:

El aplicativo móvil “Microsoft Authenticator”, puede ser descargado directamente desde la AppStore para dispositivos IOS o PlayStore para dispositivos Android.



1. Inicie sesión en Microsoft 365 <http://micorreo.javeriana.edu.co/> con su cuenta profesional o educativa y su contraseña como hace normalmente. Después elegir iniciar sesión.



Iniciar sesión

correo@javeriana.edu.co

[¿No puede acceder a su cuenta?](#)

Siguiente

Posterior a esto, podrá visualizar la tiara de la universidad para realizar el acceso a la cuenta institucional, al proporcionar su contraseña.



← correo@javeriana.edu.co

Escribir contraseña

.....

[He olvidado mi contraseña](#)

Iniciar sesión



2. Observará un mensaje en el cual se indica que su organización necesita más información. Seleccione **“Siguiente”**.

Aparecerá la opción de Microsoft Authenticator como opción predeterminada, deberá seleccionar **“Siguiente”**

3. Se solicitará Autenticación de cuenta desde el aplicativo móvil previamente instalado en su dispositivo, deberá dar **“Siguiente”**.



correo@javeriana.edu.co

Se necesita más información

Su organización necesita más información para garantizar la seguridad de la cuenta.

[Usar otra cuenta](#)

[Más información](#)

Siguiente

Mantener la seguridad de la cuenta

Su organización requiere que configure los siguientes métodos para verificar su identidad.

Método 1 de 2: Aplicación



Aplicación

2

Contraseña de aplicación

Microsoft Authenticator



Para empezar, obtenga la aplicación.

En el teléfono, instale la aplicación Microsoft Authenticator. [Descargar ahora](#)

Después de instalar la aplicación Microsoft Authenticator en tu dispositivo, elige "Siguiente".

[Quiero usar otra aplicación de autenticación](#)

Siguiente

[Quiero configurar otro método](#)

Mantener la seguridad de la cuenta

Su organización requiere que configure los siguientes métodos para verificar su identidad.

Microsoft Authenticator



Configuración de la cuenta

Si se te solicita, permite notificaciones. Luego, agrega una cuenta y selecciona "Cuenta profesional o educativa".

[Atrás](#)

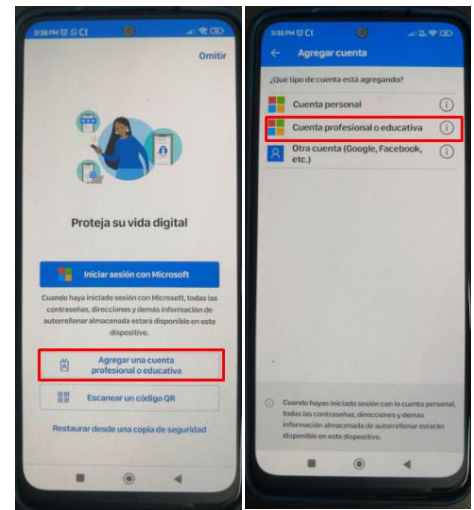
Siguiente

[Quiero configurar otro método](#)

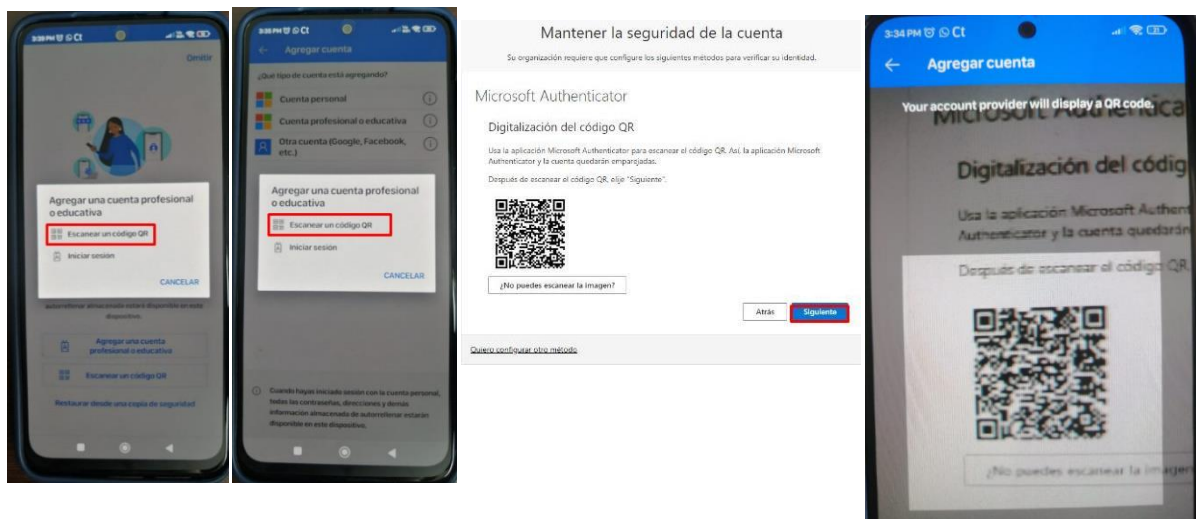


4. Desde la configuración podrá observar un código QR el cual debe ser escaneado por su dispositivo móvil con la aplicación configurada.

4.1 En su dispositivo móvil con el aplicativo abierto, deberá seleccionar el tipo de cuenta a configurar **“Cuenta profesional o educativa”**.



4.2 Escanear el código QR generado desde el inicio de sesión, seleccionando la siguiente opción.





5. Una vez escaneada la imagen código QR en el aplicativo aparecerá la siguiente pantalla, en la que se deberá ingresar el código indicado en el aplicativo, como se muestra en las imágenes de ejemplo.

The first screenshot shows the login request page for correo@javeriana.edu.co. It asks to approve the login request and to open the Authenticator app to enter a number. A QR code is shown with the number 47. The second screenshot asks if the user is trying to log in and prompts them to enter the number 47. The third screenshot shows the Microsoft Authenticator app with a notification and a 'Siguiente' button.

6. Una vez validado el código debe finalizar el proceso de configuración accediendo el nombre del método a su elección como se evidencia a continuación:

The screenshot shows the 'Mantener la seguridad de la cuenta' screen. It indicates that the organization requires configuring methods to verify identity. The 'Método 2 de 2: Contraseña de aplicación' is selected. The user is prompted to create a name for the application password, with a minimum length of 8 characters. A text input field is provided for the name, and a 'Siguiente' button is visible.

Deberá seleccionar “**Listo**” para finalizar la configuración.



Capítulo II

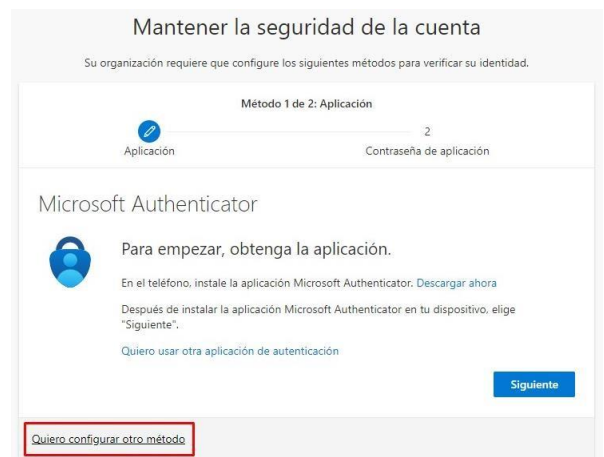
Configuración por SMS o llamada:

Como método alternativo también podrá configurar su número telefónico celular con el fin de validar la autenticación de su cuenta institucional las cuales identificará con los siguientes iconos:

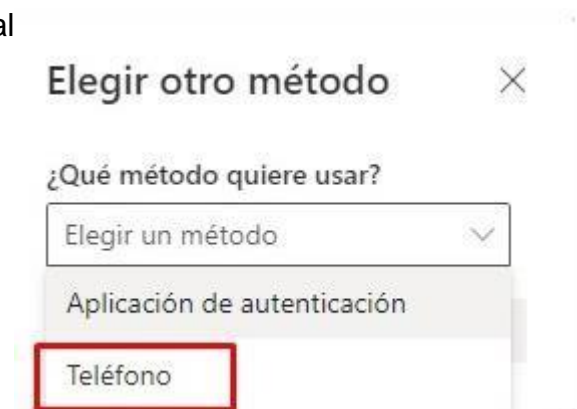


Para configuración de dicho método es necesario seguir los pasos descritos a continuación:

1. Desde la pantalla inicial, en la que se encuentra predeterminada la configuración de Microsoft Authenticator, deberá seleccionar la opción **“Quiero configurar otro método”**, como se detalla en la imagen de ejemplo:



2. Se genera una ventana emergente en la cual deberá seleccionar el método **“Teléfono”**





- Debe seleccionar el indicativo del país al cual corresponda su línea telefónica, como se detalla en la siguiente imagen.

Teléfono ✕

Acabamos de enviar un código de 6 dígitos al número +57 3 [REDACTED]. Escriba el código a continuación.

[Reenviar código](#)

Teléfono ✕

✔ SMS verificado. El teléfono se registró correctamente.

Listo

Mantener la seguridad de la cuenta

Su organización requiere que configure los siguientes métodos para verificar su identidad.

Método 1 de 2: Teléfono

1 Teléfono 2 Contraseña de aplicación

Teléfono

Para verificar su identidad, puede optar por responder a una llamada o recibir un mensaje de texto con un código en su teléfono.

¿Qué número de teléfono quiere usar?

Colombia (+57)

Enviarme un código por mensaje de texto
 Llámame

Se pueden aplicar tarifas de datos y mensajes. Si eliges Siguiente, se aceptan los [Términos del servicio](#) y [Declaración de privacidad y cookies](#).

[Siguiente](#)