

- Aplicación de técnicas de optimización en los eslabones de distribución, transporte, producción y aprovechamiento.
- Formulación y evaluación de modelos de excelencia empresarial (Gestión de la Calidad Total y Gestión del Conocimiento).
- Diagnóstico de las capacidades de absorción tecnológica y formulación de estrategias competitivas, tecnológicas y de innovación.
- Identificación de oportunidades de innovación.
- Asesoría en el diseño y rediseño de productos, servicios y procesos, que favorezca la ecoeficiencia de los mismos en función de la ecoproductividad.
- Formulación y evaluación de estrategias de Gestión del Recurso Humano para la promoción de la innovación.
- Diseño e implementación de propuestas conducentes a mejorar las condiciones de seguridad industrial de los trabajadores.
- Asesoría para acceder a instrumentos de apoyo de la política pública de innovación.

## ■ Grupos de Investigación

- **CINNCO:** Conocimiento, Innovación y Competitividad
- **CIOL:** Centro de Investigación Optimización y Logística
- **GEDEO:** Grupo de Estudios sobre Dirección Estratégica y Organizaciones
- **BASPI:** Bioingeniería, Análisis de Señales y Procesamiento de Imágenes
- **GIDI:** Grupo de Investigación Diseño e Innovación

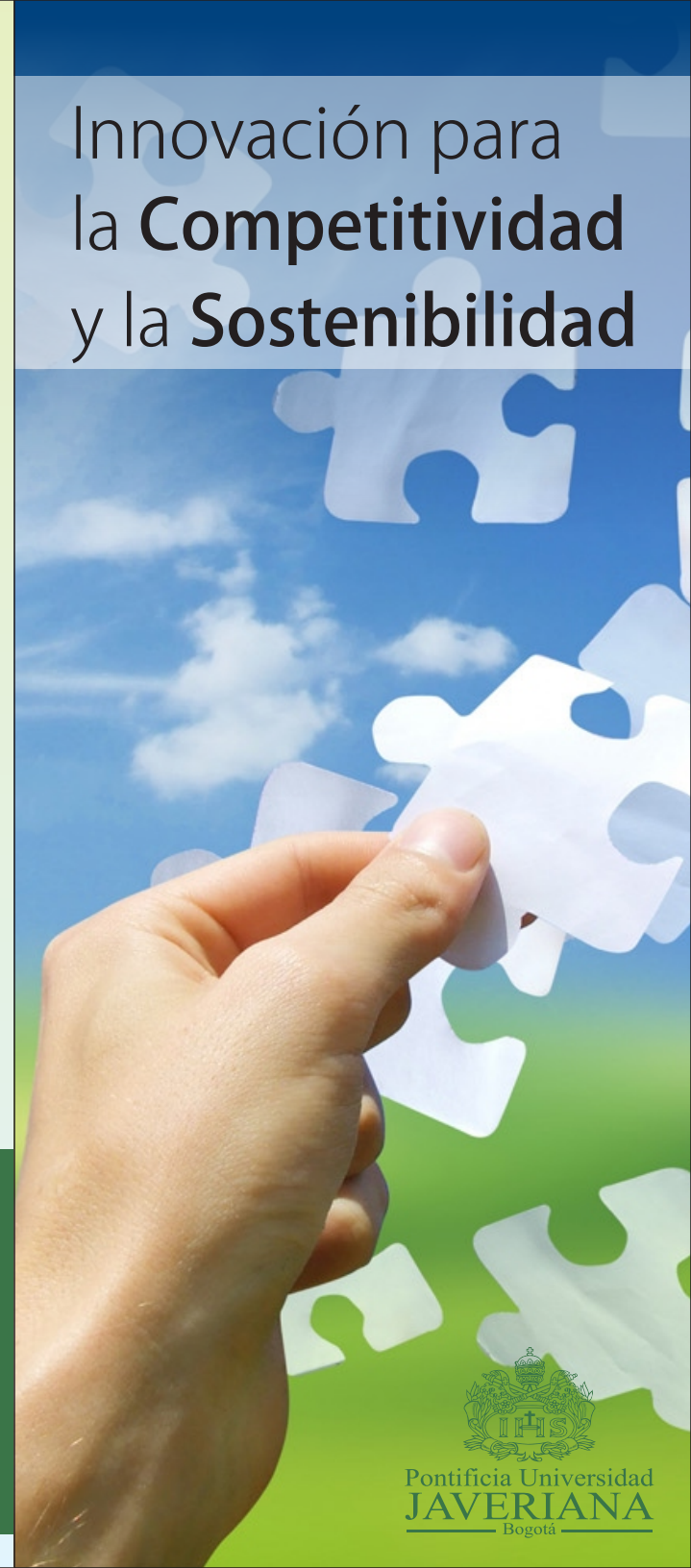
## ■ Algunas Entidades y Organizaciones con las que hemos trabajado:

- Organización Panamericana de la Salud (OPS)
- Instituto Nacional de Cancerología
- Cerrejón Limited
- Industrias Ramo S.A.
- Café Oma
- Indumil
- DNP
- Colciencias
- DANE
- Hospital Universitario San Ignacio

### Datos de Contacto

Fanny Almarío Mayor  
 Coordinadora de Innovación y Desarrollo  
 Oficina para el Fomento de La Investigación  
 Vicerrectoría Académica  
 Pontificia Universidad Javeriana  
 Carrera 7 No.40-62 Edificio Emilio Arango Piso4  
 PBX (571) 3208320 Ext. 2096  
 Innovación.desarrollo@javeriana.edu.co  
 Bogotá D. C., Colombia

# Innovación para la Competitividad y la Sostenibilidad



*La innovación tecnológica, la gestión del conocimiento, el cambio organizacional y la optimización de los procesos,* se han convertido en algunas ventajas competitivas que las empresas deben fortalecer para continuar vigentes en mercados cada vez más exigentes.

Conscientes de la pertinencia de vincular el quehacer académico con las necesidades empresariales, la Pontificia Universidad Javeriana y sus Grupos de Investigación, han venido trabajando en cuatro líneas estratégicas de acción. Con éstas se pretende brindar herramientas y metodologías que permitan una mejor gestión de las capacidades organizacionales.



■ **Línea de Estrategia y Cambio Organizacional:** Acompañamiento y desarrollo de estrategias organizacionales, que fundamentadas en la Responsabilidad Social Empresarial, propicien la creación, adopción y adaptación de nuevas ideas, equipos, productos y procesos.



■ **Línea de Innovación Tecnológica:** Concibe la creatividad y la innovación como fuentes primordiales de nuevos y mejores productos, servicios y procesos, de oportunidades de negocio, y en pilares de la competitividad empresarial.

■ **Línea de Gestión de la Cadena de Abastecimiento:** Identificación e implementación de soluciones que brinden mayor agilidad y fluidez en los procesos internos de las empresas, facilitando la producción de bienes o la prestación de servicios al menor costo y de manera oportuna a sus clientes.

■ **Línea de Gestión del Conocimiento:** Habilita a una organización a conocer y explotar sus capacidades (capital intelectual, humano y social) para ponerlas en función de la innovación en términos de nuevos productos, servicios o arreglos organizacionales que promuevan la diferenciación. Por otro lado, permite hacer seguimiento y control de las innovaciones en curso, ofreciendo herramientas y modelos de gestión del valor estratégico de las mismas.

#### ■ **Servicios Ofrecidos**

Los Grupos de Investigación de la Universidad Javeriana, a partir de su conocimiento, sus capacidades y su experiencia, ofrecen los siguientes servicios:

- Diseño de estrategias para el cambio organizacional.
- Formulación y evaluación de las estrategias de Responsabilidad Social Empresarial.