

BOLETÍN ESTADÍSTICO

Año 2007

Marzo de 2008

CONTENIDO

Presentación.....	6
Resumen estadístico.....	7
Oferta Académica.....	8
Programas académicos conducentes a título	8
Cuadro No. 1 Programas académicos ofrecidos por Unidad	8
Cuadro No. 2 Programas académicos ofrecidos por metodología y por nivel	13
Cuadro No. 3 Programas acreditados. Diciembre 2007	14
Cuadro No. 4 Numero de créditos de los programas de pregrado	15
Educación Continua.....	17
Cuadro No. 5 Actividades de Educación Continua.....	17
Cuadro No. 6 Convenios con entidades programas Educación Continua	19
Investigación	22
Cuadro No. 7 Número de proyectos de investigación en ejecución.....	22
Cuadro No. 8 Número de proyectos de investigación financiados con recursos propios, valor de la financiación	23
Cuadro No. 9 Número de proyectos de investigación aprobados por entidades externas. Valor de la financiación y contrapartidas	24
Cuadro No. 10 Resumen de Convocatorias Internas, 2007	25
Cuadro No. 11 Grupos de Investigación reconocidos, registrados y escalafonados en Colciencias	26
Cuadro No. 12 Revistas Indexadas de la Universidad	28
Cuadro No. 13 Numero de Jóvenes Investigadores vinculados a grupos	29
Consultorías	30
Cuadro No. 14 Proyectos de consultoría adjudicados según unidades	30
Cuadro No. 15 Proyectos de consultoría ejecutados	31
Cuadro No. 16 Proyectos de consultoría adjudicados según líneas de consultoría	38
Cuadro No. 17 Proyectos de consultoría adjudicados según entidades contratantes..	38
Estudiantes y Graduados	39
Neojaverianos.....	39
Cuadro No. 18 Neojaverianos en programas de pregrado, metodología presencial ...	39
Estudiantes Matriculados	41
Cuadro No. 19 Estudiantes matriculados, por nivel del programa, metodología presencial.	41
Gráfica No. 1 Estudiantes matriculados, por nivel del programa, metodología presencial.	42
Cuadro No. 20 Estudiantes matriculados, por programa, metodología presencial.	43
Cuadro No. 21 Estudiantes matriculados, por nivel del programa, metodología a distancia.....	48

Cuadro No. 22 Estudiantes matriculados, por programa, metodología a distancia.	48
Movilidad Estudiantil.....	49
Movilidad Estudiantil.....	49
Cuadro No. 23 Programa SIGUEME	49
Estudiantes Javerianos hacia otras universidades de Colombia	49
Cuadro No. 24 Programa SIGUEME	49
Estudiantes provenientes de otras universidades de Colombia	49
Cuadro No. 25 Estudiantes Javerianos hacia otras universidades del exterior	50
Cuadro No. 26 Estudiantes provenientes de otras universidades del exterior	52
Exámenes de Calidad de la Educación Superior (ECAES)	53
Cuadro No. 27 Resultados del Examen de Calidad de la Educación Superior (ECAES). 2007	53
Graduados.....	54
Cuadro No. 28 Graduados por nivel del programa	54
Gráfica No. 2 Graduados por nivel del programa.....	56
Concurso Nacional Otto de Greiff.....	57
Cuadro No. 29 Resultados del Concurso Nacional Otto de Greiff	57
Financiación.....	58
Cuadro No. 30 Créditos Acces-Icetex.....	58
Cuadro No. 31 Líneas de Crédito ICETEX diferentes a ACCES.....	58
Cuadro No. 32 Financiación otorgada por la Universidad – Corto Plazo	59
Cuadro No. 33 Financiación otorgada por la Universidad – Largo Plazo	59
Cuadro No. 34 Financiación otorgada por entidades externas	59
Cuerpo Profesorial	60
Información general.....	60
Cuadro No. 35 Profesores de planta, en número y equivalentes de tiempo completo.	60
Cuadro No. 36 Profesores de planta, por género	61
Cuadro No. 37 Profesores de planta, por dedicación	63
Gráfica No. 3 Profesores de planta, por dedicación	65
Cuadro No. 38 Profesores de planta, por título máximo	66
Gráfica No. 4 Profesores de planta, por título máximo	68
Cuadro No. 39 Profesores de planta, por título máximo en equivalentes de tiempo completo	69
Gráfica No. 5 Profesores de planta, por título máximo en equivalentes de tiempo completo	71
Cuadro No. 40 Profesores de planta, por categoría	72
Cuadro No. 41 Profesores de hora cátedra, en número y equivalentes de tiempo completo	74
Cuadro No. 42 Profesores de hora cátedra, por género	75
Cuadro No. 43 Profesores de hora cátedra, por título máximo	76
Gráfica No. 6 Profesores de hora cátedra, por título máximo.....	77

Cuadro No. 44 Profesores de hora cátedra, por título máximo en equivalentes de tiempo completo	78
Gráfica No. 7 Profesores de hora cátedra, por título máximo en equivalentes de tiempo completo	80
Cuadro No. 45 Relación número de profesores de planta y número de alumnos de pregrado, metodología presencial	81
Cuadro No. 46 Relación número total de profesores y número de alumnos de pregrado, metodología presencial	82
Reglamento del Profesorado	83
Cuadro No. 47 Puntos por producción intelectual 2003-2007	83
Cuadro No. 48 Producción Intelectual Registrada y Bonificada por Tipo de Obra	85
Cuadro No. 49 Ascensos de categoría en el escalafón de profesores	86
Plan de Formación Permanente del Profesor Javeriano	87
Cuadro No. 50 Profesores que iniciaron estudios	87
Cuadro No. 51 Profesores que se graduaron	87
Cuadro No. 52 Actividades programa de Formación para el Desempeño Académico	88
Cuadro No. 53 Actividades programa de Formación en Lenguas Extranjeras	88
Cuadro No. 54 Apoyo para asistencia a eventos científicos	89
Personal Administrativo	90
Cuadro No. 55 Empleados administrativos, en número y equivalentes de tiempo completo	90
Cuadro No. 56 Empleados administrativos, por género	92
Cuadro No. 57 Empleados administrativos, por dedicación	94
Cuadro No. 58 Relación número de empleados administrativos y número de alumnos	96
Actividades del Medio Universitario	97
Actividades de asesoría psicológica	97
Cuadro No. 59 Programas del Centro de Asesoría Psicológica	97
Actividades culturales.....	98
Cuadro No. 60 Cobertura Agenda Cultural 2007	98
Cuadro No. 61 Programa Grupos de Expresión Artística y Cultural	99
Programa Universidad Saludable	100
Cuadro No. 62 Actividades Programa Universidad Saludable	100
Programa de Asesoría Familiar	101
Cuadro No. 63 Programa de Asesoría Familiar	101
Grupos Estudiantiles	102
Cuadro No. 64 Grupos Estudiantiles	102
Actividades relacionadas con el ejercicio y el deporte	103

Cuadro No. 65 Centro Javeriano de Formación Deportiva - Estadísticas de servicios prestados	103
Actividades de pastoral.....	104
Cuadro No. 66 Actividades del Centro de Pastoral San Francisco Javier	104
Otros programas de bienestar	105
Cuadro No. 67 Capacitación para el personal administrativo	105
Cuadro No. 68 Beneficios otorgados	105
Cuadro No. 69 Actividades generales de bienestar	106
Recursos Bibliográficos.....	107
Cuadro No. 70 Sistema de Información Bibliográfico Javeriano (SIBJA). Material Impreso	107
Cuadro No. 71 Sistema de Información Bibliográfico Javeriano (SIBJA). Material Audiovisual.....	109
Cuadro No. 72 Programas de capacitación para usuarios de la Biblioteca General ..	110
Cuadro No. 73 Uso de los Servicios de la Biblioteca General - Préstamo Externo, Consulta en Sala y Uso de Equipos y Salas	111
Publicaciones de la Editorial Pontificia Universidad Javeriana	113
Cuadro No. 74 Títulos nuevos editados.....	113
Cuadro No. 75 Títulos reimpresos	115
Recursos Informáticos e Infraestructura Telefónica	116
Cuadro No. 76 Aulas informáticas para estudiantes	116
Cuadro No. 77 Recursos informáticos e infraestructura telefónica	120
Planta Física.....	121
Cuadro No. 78 Organización de la planta física	121
Cuadro No. 79 Obras ejecutadas.....	122
Glosario	125

Presentación

Me complace poner a disposición de la Comunidad Educativa el “Boletín Estadístico 2007”, que ofrece una síntesis cuantitativa de la actividad de la Universidad durante el año 2007. El Boletín constituye un instrumento que la Universidad ha dispuesto como una forma de “rendición de cuentas” ante el sector educativo y la sociedad.

El documento presenta inicialmente un resumen estadístico, y proporciona datos relacionados con los siguientes aspectos: Oferta Académica, Investigación, Consultorías, Estudiantes y Graduados, Cuerpo Profesoral, Personal Administrativo, Actividades del Medio Universitario, Publicaciones, Recursos Informáticos e Infraestructura Telefónica y Planta Física.

Cuando los cuadros están relacionados con datos de población, se incluye información desde el año 2005, para facilitar los análisis comparativos y el examen de la dinámica de la Universidad. Las cifras relativas a estudiantes fueron calculadas a 31 de diciembre de 2007, y las del cuerpo profesoral a 15 de septiembre de 2007.

El Boletín es una herramienta que contribuye a fortalecer la cultura de la información y la transparencia como elementos distintivos de la gestión universitaria, y en tal sentido quiero agradecer a las diferentes dependencias de la Universidad el esfuerzo que realizan en proporcionarla.

Joaquín Emilio Sánchez Garacía, S.J.
Rector

Bogotá, marzo de 2008

Resumen estadístico

Pregrado

Estudiantes presenciales: 18.223¹
Programas presenciales: 38
Programas a distancia: 2
Programas acreditados: 26
Estudiantes graduados: 2.875

Posgrado

Estudiantes: 3.386
Programas de Especialización: 109
Estudiantes de Especialización: 1.942
Estudiantes graduados de programas de Especialización: 1.409
Programas de Maestría: 24
Estudiantes de Maestría: 1.363
Estudiantes graduados de programas de Maestría: 296
Programas de Doctorado: 4
Estudiantes de Doctorado: 81
Estudiantes graduados de programas de Doctorado: 6
Programa de Doctorado Canónico: 1

Investigación

Grupos en Categoría A de Colciencias: 41
Grupos en Categoría B de Colciencias: 29
Grupos en Categoría C de Colciencias: 29
Grupos reconocidos por Colciencias: 5
Grupos registrados en Colciencias: 74

Cuerpo Profesional

Profesores de planta: 1393
Profesores de planta en equivalentes de tiempo completo²: 1119,79
Profesores de hora cátedra: 2271
Profesores de hora cátedra en equivalentes de tiempo completo: 943,20

Personal Administrativo

Empleados administrativos: 1650
Empleados en equivalente de tiempo completo³: 1596,47

Recursos bibliográficos

Títulos (Libros) en las bibliotecas: 240.558
Volúmenes (Libros) en las bibliotecas: 342.347

¹ Los datos sobre población estudiantil, consignados en este Boletín, fueron generados con fecha diciembre 31 de 2007.

² Cálculo de equivalentes de tiempo completo: 1 ETC (profesores de planta) = 40 horas semanales; 1 ETC (profesores de hora cátedra) = 20 horas semanales

³ Cálculo de equivalente de tiempo completo: 1 ETC (empleado administrativo)= 40 horas semanales.

Oferta Académica

Programas académicos conducentes a título

Cuadro No. 1 Programas académicos ofrecidos por Unidad⁴

Unidad/Programa	Metodología
Facultad de Arquitectura Y Diseño	
Carrera de Arquitectura	Presencial
Carrera de Diseño Industrial	Presencial
Especialización en Diseño y Gerencia de Producto para la Exportación	Presencial
Especialización en Espacio Público	Presencial
Maestría en Planeación Urbana y Regional	Presencial
Maestría en Restauración de Monumentos Arquitectónicos	Presencial
Facultad de Artes	
Carrera de Artes Visuales	Presencial
Carrera de Estudios Musicales	Presencial
Especialización en Dirección de Coros Infantiles y Juveniles	Presencial
Facultad de Ciencias	
Carrera de Bacteriología	Presencial
Carrera de Biología	Presencial
Carrera de Informática Matemática	Presencial
Carrera de Matemáticas	Presencial
Carrera de Microbiología Agrícola y Veterinaria	Presencial
Carrera de Microbiología Industrial	Presencial
Carrera de Nutrición y Dietética	Presencial
Especialización en Análisis Orgánico Estructural	Presencial
Especialización en Análisis Químico Instrumental	Presencial
Especialización en Bioquímica Clínica	Presencial
Especialización en Docencia de las Ciencias Naturales y las Matemáticas desde la perspectiva de la construcción del conocimiento	Presencial
Especialización en Hematología en el Laboratorio Clínico y manejo del Banco de Sangre	Presencial
Especialización en Laboratorio de Inmunología Clínica	Presencial
Especialización en Microbiología Médica	Presencial
Especialización en Nutrición Clínica	Presencial
Maestría en Ciencias Biológicas	Presencial
Doctorado en Ciencias Biológicas	Presencial
Facultad de Ciencias Económicas y Administrativas	
Carrera de Administración de Empresas	Presencial
Carrera de Contaduría Pública	Presencial
Carrera de Economía	Presencial
Especialización en Administración de Salud: Énfasis en Seguridad Social	Presencial
Especialización en Aseguramiento y Control Interno	Presencial

⁴ Se relacionan solamente los programas académicos que conducen a títulos civiles

Unidad/Programa	Metodología
Especialización en Contabilidad Financiera Internacional	Presencial
Especialización en Contabilidad Gerencial	Presencial
Especialización en Economía para no Economistas	Presencial
Especialización en Gerencia de Mercadeo	Presencial
Especialización en Gerencia del Talento Humano	Presencial
Especialización en Gerencia Financiera	Presencial
Especialización en Gerencia Hospitalaria	Presencial
Especialización en Gerencia Internacional	Presencial
Especialización en Gestión del Primer Nivel de Atención en Salud	Presencial
Especialización en Gestión de Empresas del Sector Solidario	Presencial
Especialización en Gerencia de la Calidad de los Servicios de Salud	Presencial
Especialización en Gestión Tecnológica	Presencial
Especialización en Revisoría Fiscal	Presencial
Maestría en Economía	Presencial
Facultad de Ciencias Jurídicas	
Carrera de Derecho	Presencial
Especialización en Derecho Administrativo	Presencial
Especialización en Derecho Comercial	Presencial
Especialización en Derecho de Familia	Presencial
Especialización en Derecho de la Comunicación	Presencial
Especialización en Derecho de la Seguridad Social	Presencial
Especialización en Derecho de la Competencia y del Libre Comercio	Presencial
Especialización en Derecho del Mercado de Capitales	Presencial
Especialización en Derecho de Seguros	Presencial
Especialización en Derecho de Sociedades	Presencial
Especialización en Derecho Laboral	Presencial
Especialización en Derecho Médico	Presencial
Especialización en Derecho Sustantivo y Contencioso Constitucional	Presencial
Especialización en Derecho Tributario	Presencial
Especialización en Derecho Urbanístico	Presencial
Maestría en Derecho de Seguros	Presencial
Maestría en Derecho Económico	Presencial
Facultad de Ciencias Políticas y Relaciones Internacionales	
Carrera de Ciencia Política	Presencial
Especialización en Gobierno Municipal	Presencial
Especialización en Gobierno y Gestión Pública Territoriales	
Especialización en Integración en el Sistema Internacional	Presencial
Especialización en Opinión Pública y Mercadeo Político	Presencial
Especialización en Política Social	Presencial
Especialización en Resolución de Conflictos	Presencial
Maestría en Estudios Latinoamericanos	Presencial
Maestría en Estudios Políticos	Presencial
Maestría en Política Social	Presencial
Maestría en Relaciones Internacionales	Presencial
Facultad de Ciencias Sociales	
Carrera de Antropología	Presencial
Carrera de Historia	Presencial

Unidad/Programa	Metodología
Carrera de Estudios Literarios	Presencial
Carrera de Sociología	Presencial
Especialización en Estudios Culturales	Presencial
Maestría en Estudios Culturales	Presencial
Maestría en Historia	Presencial
Maestría en Literatura	Presencial
Facultad de Comunicación y Lenguaje	
Carrera de Ciencia de la Información - Bibliotecología	Presencial
Carrera de Comunicación Social	Presencial
Licenciatura en Lenguas Modernas	Presencial
Especialización en Archivística	Presencial
Especialización en Comunicación Organizacional	Presencial
Especialización en Redes de Información Documental	Presencial
Especialización en Televisión	Presencial
Maestría en Comunicación	Presencial
Facultad de Derecho Canónico	
Especialización en Derecho Canónico	Presencial
Maestría en Derecho Canónico	Presencial
Facultad de Educación	
Licenciatura en Educación Básica con Énfasis en Humanidades y Lengua Castellana	A Distancia
Licenciatura en Pedagogía Infantil	Presencial
Especialización en Pedagogía de los Valores	Presencial
Especialización en Pedagogía Ignaciana	Presencial
Especialización en Planeación Educativa	Presencial
Maestría en Educación	Presencial
Facultad de Enfermería	
Carrera de Enfermería	Presencial
Especialización en Cuidado Respiratorio	Presencial
Especialización en Enfermería en Cuidado Crítico	Presencial
Especialización en Enfermería Neurológica	Presencial
Especialización en Enfermería Oncológica	Presencial
Especialización en Enfermería Pediátrica	Presencial
Especialización en Salud Ocupacional	Presencial
Facultad de Estudios Ambientales y Rurales	
Carrera de Ecología	Presencial
Doctorado en Estudios Ambientales y Rurales	Presencial
Maestría en Desarrollo Rural	Presencial
Maestría en Gestión Ambiental para el Desarrollo Sostenible	Presencial
Facultad de Filosofía	
Carrera de Filosofía	Presencial
Licenciatura en Filosofía	Presencial
Maestría en Filosofía	Presencial
Doctorado en Filosofía	Presencial
Facultad de Ingeniería	
Carrera de Ingeniería Civil	Presencial
Carrera de Ingeniería de Sistemas	Presencial
Carrera de Ingeniería Electrónica	Presencial

Unidad/Programa	Metodología
Carrera de Ingeniería Industrial	Presencial
Especialización en Arquitectura Empresarial de Software	Presencial
Especialización en Geotecnia Vial y Pavimentos	Presencial
Especialización en Gerencia de Construcciones	Presencial
Especialización en Sistemas Gerenciales de Ingeniería	Presencial
Especialización en Ingeniería de Operaciones en Manufactura y Servicios	Presencial
Especialización en Tecnología de Construcción en Edificaciones	Presencial
Maestría en Hidrosistemas	Presencial
Maestría en Ingeniería Electrónica	Presencial
Maestría en Ingeniería Civil con Énfasis En Infraestructura Vial, en Hidráulica e Hidrología y Énfasis en Geotecnia	Presencial
Facultad de Medicina	
Carrera de Medicina	Presencial
Especialización en Anestesiología	Presencial
Especialización en Cardiología	Presencial
Especialización en Cirugía Cardiovascular	Presencial
Especialización en Cirugía General	Presencial
Especialización en Cirugía Plástica	Presencial
Especialización en Dermatología	Presencial
Especialización en Electrofisiología Clínica, Estimulación y Arritmias Cardiacas	Presencial
Especialización en Endocrinología	Presencial
Especialización en Gastroenterología y Endoscopia Digestiva	Presencial
Especialización en Genética Médica	Presencial
Especialización en Gestión Aplicada a los Servicios de Salud	A Distancia
Especialización en Ginecología y Obstetricia	Presencial
Especialización en Hemodinamia y Cardiología Intervencionista	Presencial
Especialización en Medicina Familiar	Presencial
Especialización en Medicina Interna	Presencial
Especialización en Nefrología	Presencial
Especialización en Neumología	Presencial
Especialización en Neurocirugía	Presencial
Especialización en Neurología	Presencial
Especialización en Oftalmología	Presencial
Especialización en Ortopedia Infantil	Presencial
Especialización en Ortopedia y Traumatología	Presencial
Especialización en Otorrinolaringología	Presencial
Especialización en Patología	Presencial
Especialización en Pediatría	Presencial
Especialización en Prevención del Maltrato Infantil	A Distancia
Especialización en Psiquiatría de Enlace	Presencial
Especialización en Psiquiatría de Niños y Adolescentes	Presencial
Especialización en Psiquiatría General	Presencial
Especialización en Radiología	Presencial
Especialización en Urología	Presencial
Maestría en Epidemiología Clínica	Presencial
Facultad de Odontología	
Carrera de Odontología	Presencial
Especialización en Cirugía Máximo-Facial	Presencial

Unidad/Programa	Metodología
Especialización en Endodoncia	Presencial
Especialización en Odontología Legal y Forense	Presencial
Especialización en Odontopediatría	Presencial
Especialización en Ortodoncia	Presencial
Especialización en Patología y Cirugía Bucal	Presencial
Especialización en Periodoncia	Presencial
Especialización en Rehabilitación Oral	Presencial
Facultad de Psicología	
Carrera de Psicología	Presencial
Especialización en Clínica y Psicoterapia de Orientación Psicoanalítica	Presencial
Especialización en Psicología Clínica Comportamental Cognoscitiva	Presencial
Especialización en Terapia Sistémica	Presencial
Facultad de Teología	
Carrera de Licenciatura en Teología	Presencial
Carrera de Teología	Presencial
Licenciatura en Ciencias Religiosas	Presencial
Licenciatura en Ciencias Religiosas	A Distancia
Especialización en Enseñanza Religiosa Escolar y Catequesis	A Distancia
Especialización en Comunicación para la Evangelización	Presencial
Maestría en Teología	Presencial
Doctorado en Teología	Presencial
Instituto de Bioética	
Especialización en Bioética	Presencial

Fuente: Vicerrectoría Académica

Cuadro No. 2 Programas académicos ofrecidos por metodología y por nivel⁵

Unidad Académica	Presencial					A distancia		
	Carreras	Especializa.	Maestrías	Doctorados	Total	Carreras	Especializa.	Total
Facultad de Arquitectura y Diseño	2	2	2	-	6			
Facultad de Artes	2	1	-	-	3			
Facultad de Ciencias	7	8	1	1	17			
Facultad de Ciencias Económicas y Administrativas	3	15	1	-	19			
Facultad de Ciencias Jurídicas	1	14	2	-	17			
Facultad de Ciencias Políticas y Relaciones Internacionales	1	6	4	-	11			
Facultad de Ciencias Sociales	4	1	3	-	8			
Facultad de Comunicación y Lenguaje	3	4	1	-	8			
Facultad de Derecho Canónico	-	1	1	-	2			
Facultad de Educación	1	3	1	-	5	1		1
Facultad de Enfermería	1	6	-	-	7			
Facultad de Estudios Ambientales y Rurales	1	-	2	1	4			
Facultad de Filosofía	2	-	1	1	4			
Facultad de Ingeniería	4	6	3	-	13			
Facultad de Medicina	1	29	1	-	31		2	2
Facultad de Odontología	1	8	-	-	9			
Facultad de Psicología	1	3	-	-	4			
Facultad de Teología	3	1	1	1	6	1	1	2
Instituto de Bioética	-	1	-	-	1			
Total PUJ	38	109	24	4	175	2	3	5

Fuente: Vicerrectoría Académica

⁵ Se relacionan únicamente los títulos civiles

Cuadro No. 3 Programas acreditados. Diciembre 2007

Programa	Estado	Resolución	Vigencia
Odontología	Acreditación	3592 del 1º de diciembre de 1998	4
	Renovación	567 del 1º de marzo de 2004	6
Medicina	Acreditación	3377 del 9 de noviembre de 1998	6
	Renovación	2575 del 30 de mayo de 2006	7
Enfermería	Acreditación	3376 del 9 de noviembre de 1998	6
	Renovación	2574 del 30 de mayo de 2006	7
Ingeniería Electrónica	Acreditación	1739 del 28 de julio de 1999	5
	Renovación	4833 del 21 de octubre de 2005	7
Contaduría	Acreditación	1069 del 5 de mayo de 2000	3
	Renovación	3686 del 25 de octubre de 2004	6
Nutrición y Dietética	Acreditación	2659 del 26 de noviembre de 2002	3
	Renovación	536 del 9 de febrero de 2007	4
Comunicación Social	Acreditación	2187 del 25 de septiembre de 2001	5
	Renovación	7223 del 23 de noviembre de 2007	6
Ciencia de la Información - Bibliotecología	Acreditación	2596 del 19 de noviembre de 2002	4
	Renovación	7234 del 23 de noviembre de 2007	4
Biología	Acreditación	1631 del 17 de julio de 2002	5
Bacteriología	Acreditación	2115 del 9 de septiembre de 2002	5
Filosofía	Acreditación	2658 del 26 de noviembre de 2002	7
Psicología	Acreditación	473 del 7 de marzo de 2003	4
Ingeniería Industrial	Acreditación	1907 del 7 de julio de 2004	7
Diseño Industrial	Acreditación	2591 del 1º de julio de 2005	6
Derecho	Acreditación	3514 del 23 de agosto de 2005	8
Economía	Acreditación	3512 del 23 de agosto de 2005	8
Teología	Acreditación	4834 del 21 de octubre de 2005	8
Arquitectura	Acreditación	488 del 6 de febrero de 2006	6
Ingeniería Civil	Acreditación	487 del 6 de febrero de 2006	7
Ecología	Acreditación	3758 del 12 de julio de 2006	7
Ciencia Política	Acreditación	3759 del 12 de julio de 2006	7
Historia	Acreditación	6666 del 31 de octubre de 2006	4
Estudios Literarios	Acreditación	6667 del 30 de octubre de 2006	7
Estudios Musicales	Acreditación	6668 del 30 de octubre de 2006	4
Artes Visuales	Acreditación	6669 del 30 de octubre de 2006	4
Ingeniería de Sistemas	Acreditación	652 del 14 de febrero de 2007	4

Fuente: Vicerrectoría Académica

Cuadro No. 4 Numero de créditos de los programas de pregrado

Programa	Número de créditos	NFF ⁶	Énfasis	Complementarias	Electivas
Administración de Empresas	160	104	24	16	16
Antropología	150	105	15	15	15
Arquitectura	188	132	26	12	18
Artes Visuales	170	104	44		22
Bacteriología	180	126	18	18	18
Biología	171	120	17	17	17
Ciencia de la Información- Bibliotecología	163	111	10	24	18
Ciencia Política	165	109	24	16	16
Comunicación Social	178	106	42	12	18
Contaduría	160	112	20	12	16
Derecho	194	172	12		10
Diseño Industrial	188	130	24	16	18
Ecología	173	122	34		17
Economía	160	112	16	16	16
Enfermería	160	118	14	9	19
Estudios Literarios	140	98	28		14
Estudios Musicales	178	104	66	--	8
Filosofía	150	104	32	--	14
Historia	140	103	22		15
Informática – Matemática	170	117	36		17
Ingeniería Civil	164	116	16	16	16
Ingeniería de Sistemas	167	118	33		16
Ingeniería Electrónica	174	124	33		17
Ingeniería Industrial	167	118	33		16
Licenciatura en Lenguas Modernas	180	126	17	19	18
Licenciatura en Ciencias Religiosas	160	108	36	--	16
Licenciatura Educación básica con énfasis en Humanidades y Lengua Castellana	170	119	34	--	17

⁶ Núcleo de Formación Fundamental

Programa	Número de créditos	NFF ⁶	Énfasis	Complementarias	Electivas
Licenciatura en Filosofía	186	140	32		14
Licenciatura en Pedagogía Infantil	175	122	29	--	24
Licenciatura en Teología	160	112	16	16	16
Matemáticas	160	112	32		16
Medicina	330	263	56	8	3
Microbiología Agrícola y Veterinaria	170	119	17	17	17
Microbiología Industrial	170	119	17	17	17
Nutrición y Dietética	180	126	18	18	18
Odontología	170	115	38		17
Psicología	185	131	24	12	18
Sociología	150	105	15	15	15
Teología	160	112	16	16	16

Fuente: Vicerrectoría Académica

Educación Continua

Cuadro No. 5 Actividades de Educación Continua

Facultad o Unidad	Total Programas Realizados	Cursos	Diplomados	Abiertos al Público	Corporativos	Presenciales	Virtuales	Bogotá	Otras Ciudades	Exterior	Horas	Participantes Bogotá	Participantes otras Ciudades	Participantes Exterior	Total Participantes
Arquitect. y Diseño	41	39	3	31	11	41	0	41	0	0	1.595	526	0	0	526
Artes	15	14	1	11	4	15	0	15	0	0	399	446	0	0	446
Ciencias	31	25	6	19	12	31	0	29	1	1	1.393	590	17	15	622
Cs. Económ. y Adm.	136	68	68	48	88	136	0	86	47	3	9.940	9.270	4.443	109	13.822
Ciencias Jurídicas	55	27	28	22	33	55	0	47	7	1	3.986	3.825	335	11	4.171
Ciencias Políticas	16	6	10	2	14	14	2	13	1	0	1.468	866	806	6	1.678
Ciencias Sociales	32	26	6	25	7	31	1	32	0	0	2.197	644	0	0	644
Comunicación	43	31	12	25	18	42	1	43	0	0	2.190	355	0	0	355
Educación	24	16	8	5	19	23	1	18	6	0	3.991	874	360	0	1.234
Enfermería	13	11	2	10	3	13	0	13	0	0	504	342	0	0	342
Ideade	22	16	6	14	8	22	0	20	2	0	2.091	774	240	0	1.014
IER	28	27	1	0	28	28	0	16	12	0	585	578	341	0	919
Filosofía	6	5	1	6	0	6	0	6	0	0	192	88	0	0	88
Ingeniería	55	41	14	21	34	55	0	54	1	0	3.120	1.348	22	0	1.370
Medicina	19	14	5	6	13	16	3	15	1	3	819	1.439	37	121	1.597
Odontología	13	3	10	10	3	13	0	9	2	2	1.100	400	28	30	458
Psicología	23	14	9	15	8	23	0	23	0	0	1.402	499	0	0	499
Riegos Profesionales	17	13	4	0	17	17	0	8	9	0	1.308	435	718	0	1.153

Teología	34	12	19	27	7	31	0	29	2	0	2.447	1.045	170	0	1.215
Instituto Pensar	8	0	8	4	4	5	3	6	0	2	1.272	223	0	53	276
Total	631	408	221	301	331	617	11	523	91	12	41.999	24.567	7.517	345	32.429

Fuente: Centro de Educación Continua

Cuadro No. 6 Convenios con entidades programas Educación Continua

Entidad	Programas
Lonja de Propiedad Raiz de Bogota	Arquitectura y Diseño - Ciencias Jurídicas
Sociedad Colombiana de Arquitectos	Arquitectura y Diseño
Century 21 - Colombia	Arquitectura - Ciencias Economicas y Administrativas
Coralina	Ciencias
Drummond	Ciencias
Nicolucas	Ciencias
Cámara de Comercio de Cartagena	Ciencias Económicas
Cámara de Comercio de Manizales	Ciencias Económicas
Cámara de Comercio de Pereira	Ciencias Económicas
Cámara de Comercio de Santa Marta	Ciencias Económicas - Ciencias Jurídicas
Cámara de Comercio del Sur del Tolima	Ciencias Económicas
Escuela de Formación Intersiclipinaria de Colombia (EFIC)	Ciencias Económicas
Camara de Comercio de Bucaramanga	Ciencias Jurídicas
Camara de Comercio del Espinal	Ciencias Jurídicas
Pricewaterhouse Coopers	Ciencias Jurídicas
Instituto de Desarrollo Urbano (IDU)	Ciencias Politicas
Dirección Nacional de Escuela Policia Nacional	Ciencias Politicas
AFS. Programas Interculturales, Colombia	Ciencias Sociales
Editorial Norma	Ciencias Sociales
Pontificia Universidad Javeriana	Ciencias Sociales
Armada Nacional	Educación
Ejercito Nacional	Educación
Escuela de Policía Provincia de Sumapaz	Educación
Fundación Cisneros	Educación
Fundación Gas Natural - España	Educación
Gas Natural S.A. ESP.	Educación
ICONTEC	Educación
Procuraduría General de la Nación	Educación
Policía Nacional – dirección de Escuelas	Educación
Secretaría de Educación del Distrito	Educación
Asociación Colombiana de Cooperativas. (Ascoop)	IER
Cooperativa de Trabajadores y Pensionados de la Empresa de Acueducto y Alcantarillado de Bogotá D.C (Cooacueducto)	IER
CEMEX Colombia S.A.	Ingeniería
Asociacion Colombiana para el Avance de la Ciencia (ACAC)	Instituto Pensar

Entidad	Programas
Universidad de Cuenca	Odontología
Universidad Salvadoreña Alberto Masferrer	Odontología
Universidad Nal. Autónoma de Honduras	Odontología
Universidad de Costa Rica	Odontología
Universidad de Zulia	Odontología
Colegio Odontológico de Lima	Odontología
Colegio Odontológico de Cusco	Odontología
Colegio Odontológico Deptal. Ancash Zona Costa	Odontología
Universidad Latina de Panamá	Odontología
Universidad de Los Andes Venezuela	Odontología
Universidad de Carabobo	Odontología
Fundación Universidad Internacional de la Florida para la Investigación	Psicología
CCA MAZDA	Seguridad Social y RP
Colmena ARP-Pride	Seguridad Social y RP
Grupo Petrotesting Colombia S.A.	Seguridad Social y RP
Oxy (La Cira - Caño Limón)	Seguridad Social y RP
Petrobras Colombia Limited	Seguridad Social y RP
Seguros de vida Alfa	Seguridad Social y RP
ARP Suratep	Seguridad Social y RP
ARP LIBERTY	Seguridad Social y RP
ARP COLPATRIA	Seguridad Social y RP
ECOPETROL	Seguridad Social y RP
Arquidiócesis de Bogotá	Teología
Seminario Mayor de Bogotá	Teología
ITEPAL-CELAM	Teología
Fundación Instituto para la Construcción de la Paz- FICONPAZ.	Teología
Ministros de los ENFERMOS (Centro Camiliano)	Teología
CINEP	Teología
Instituto Misionológico la Consolata	Teología
Comunidad Hermanos Misioneros Combonianos	Teología
Cafam	Centro de Educación Continua
Porvenir	Centro de Educación Continua
Agrícola de Seguros	Centro de Educación Continua
Colsubsidio	Centro de Educación Continua
Comeva	Centro de Educación Continua
Fontebo	Centro de Educación Continua
Protección	Centro de Educación Continua

Entidad	Programas
Santander	Centro de Educación Continua
Serafín	Centro de Educación Continua
Unión Javeriana	Centro de Educación Continua

Fuente: Centro de Educación Continua

Investigación

Cuadro No. 7 Número de proyectos de investigación en ejecución

Facultad	Proyectos de investigación ⁷
Arquitectura y Diseño	12
CENDEX	5
Artes	2
Ciencias	77
Ciencias Económicas	17
Ciencias Jurídicas	10
Comunicación y Lenguaje	8
Ciencias Políticas y RI	5
Ciencias Sociales	15
Educación	8
Enfermería	4
Estudios Amb.y Rurales	15
Filosofía	3
Ingeniería	33
Medicina	54
Odontología	13
Psicología	15
Teología	7
Instituto de Bioética	5
Instituto Pensar	3
TOTAL	311*

Fuente: Vicerrectoría Académica

⁷ De los 311 proyectos, 68 se ejecutan con la participación de profesores vinculados a dos o más Departamentos.

Cuadro No. 8 Número de proyectos de investigación financiados con recursos propios, valor de la financiación

Unidad	Número de proyectos	Recursos nuevos	Recursos propios
ARQUITECTURA Y DISEÑO	4	\$ 117.746.410	\$ 170.463.285
ARQUITECTURA Y DISEÑO / CIENCIAS / INGENIERÍA	1	\$ 26.800.000	\$ 11.533.987
ARQUITECTURA Y DISEÑO / EDUCACIÓN	1	\$ 3.400.000	\$ 20.482.287
ARQUITECTURA Y DISEÑO / INGENIERÍA	1	\$ 25.767.400	\$ 33.352.460
ARTES	2	\$ 27.413.000	\$ 35.583.829
CIENCIAS	18	\$ 418.365.272	\$ 816.367.464
CIENCIAS / INGENIERÍA	1	\$ 25.000.000	\$ 37.818.120
CIENCIAS / MEDICINA	5	\$ 36.975.701	\$ 217.236.467
CIENCIAS / MEDICINA / ODONTOLOGÍA	2	\$ 59.155.000	\$ 51.038.986
CIENCIAS / ODONTOLOGÍA	2	\$ 28.600.000	\$ 36.736.058
CIENCIAS / PSICOLOGÍA	1	\$ 29.440.000	\$ 19.084.013
CIENCIAS ECON Y ADMTIVAS	2	\$ 0	\$ 44.001.613
CIENCIAS ECON Y ADMTIVAS / INGENIERÍA	1	\$ 500.000	\$ 50.294.554
CIENCIAS SOCIALES	3	\$ 28.799.980	\$ 137.858.521
EDUCACIÓN	1	\$ 20.500.000	\$ 33.426.986
ENFERMERÍA	2	\$ 12.630.000	\$ 30.407.532
ESTUDIOS AMBIENTALES Y RURALES	3	\$ 380.000	\$ 52.634.974
ESTUDIOS AMBIENTALES Y RURALES / INGENIERÍA	1	\$ 25.000.000	\$ 9.167.267
ESTUDIOS AMBIENTALES Y RURALES / PSICOLOGÍA	1	\$ 19.300.000	\$ 41.703.645
FILOSOFÍA	2	\$ 30.000.000	\$ 76.439.681
INGENIERÍA	13	\$ 1.074.304.230	\$ 309.888.205
INSTITUTO DE BIOETICA / MEDICINA / PSICOLOGÍA	1	\$ 7.230.182	\$ 28.587.715
MEDICINA	11	\$ 128.072.200	\$ 368.578.379
MEDICINA / ODONTOLOGÍA	1	\$ 22.002.200	\$ 40.827.991
ODONTOLOGÍA	2	\$ 37.000.000	\$ 51.561.980
PSICOLOGÍA	3	\$ 21.139.304	\$ 61.006.116
TEOLOGÍA	4	\$ 74.700.900	\$ 72.114.821
Total	89	\$ 2.300.221.779	\$ 2.858.196.936

Fuente: Vicerrectoría Académica

Cuadro No. 9 Número de proyectos de investigación aprobados por entidades externas. Valor de la financiación y contrapartidas

Entidad Financiadora	Número de proyectos	Valor Aprobado	Contrapartida Total
Arab Collage	1	\$ 37.390.000	\$ 27.481.374
Boys Town Hospital	1	\$ 308.444.176	\$ 156.049.129
Cintel	1	\$ 21.000.000	\$ 17.948.531
Cochrane Library	2	\$ 15.000.000	\$ 21.300.000
COLCIENCIAS	17	\$ 3.853.857.514	\$ 3.624.429.427
EAAB	1	\$ 71.212.925	\$ 11.168.012
ECOPETROL	1	\$ 33.537.688	\$ 28.000.000
Fundación Chorlaví	1	\$ 8.567.328	\$ 35.217.000
Fundación del Banco de la República	1	\$ 18.600.000	\$ 8.000.000
Fundación Omacha	1	\$ 50.800.000	\$ 34.443.679
Instituto Colombiano de Bienestar Familiar (ICBF)	1	\$ 40.000.000	\$ 24.038.752
Instituto par la Investigación Educativa y el Desarrollo (IDEP)	1	\$ 30.693.713	\$ 36.331.063
Instituto Republicano Internaqcional (IRI)	1	\$ 67.811.000	\$ 0
Ministerio de Agricultura	4	\$ 1.031.852.773	\$ 884.728.300
National Health Institute	1	\$ 187.425.000	\$ 0
National Science	1	\$ 46.433.128	\$ 5.389.770
Secretaría de Salud de Bogotá	1	\$ 72.067.800	\$ 25.251.635
Secretaría del Medio Ambiente	1	\$ 30.000.000	\$ 15.000.000
SIKA	1	\$ 7.247.785	\$ 12.088.034
SISMA MUJER	1	\$ 32.250.000	\$ 33.109.085
Universidad de Texas	2	\$ 32.134.650	\$ 112.131.653
Total general	42	\$ 5.996.325.479	\$ 4.597.536.165

Fuente: Vicerrectoría Académica

Cuadro No. 10 Resumen de Convocatorias Internas, 2007

Convocatorias Internas	Aprobados		No Aprobados	Total Proyectos		Total
				En Evaluación	No Considerados	
Primera Convocatoria	16	\$ 318.463.684	10	-	1	27
Segunda Convocatoria	34	\$ 890.837.663	7	-	14	55
Total proyectos	50	\$ 1.209.301.347	17	-	15	82
Tercera y Cuarta Convocatoria						
* Libros de Investigación	2	\$ 12.856.100	2	3	-	7
* Artículos	13	\$ 10.857.500	-	-	-	13
Total de Publicaciones	15	\$ 23.713.600	2	3	-	20
Apoyo Iniciativa Genómica	10	\$105.722.280	-	-	-	10

Fuente: Vicerrectoría Académica

Cuadro No. 11 Grupos de Investigación reconocidos, registrados y escalafonados en Colciencias

Unidad	Escalafonados			Reconocidos	Registrados	Total
	A	B	C			
Cendex	1		1			2
Arquitectura y Diseño	1	2			10	13
Artes					3	3
Derecho Canónico					1	1
Ciencias	7	9	5		5	26
Ciencias Económicas y Administrativas	4	1	3		4	12
Ciencias Jurídicas	4				1	5
Comunicación y Lenguaje	1				3	4
Ciencias Políticas y RI	2	1			2	5
Ciencias Sociales	3	1	1	1	4	10
Educación			2		4	6
Enfermería		1	1		1	3
Estudios Ambientales y Rurales	4	2				6
Filosofía		1		1	1	3
Ingeniería	4	2	5		5	16
Medicina	2	1	1		5	9
Odontología		1			5	6
Psicología	2		6		5	13
Teología	2	3	2	1	6	14
Instituto Pensar	2	1				3
Subcentro de Seguridad Social					1	1
Arquitectura y Diseño / Teología		1				1
Arquitectura y Diseño / Ciencias / Ciencias Políticas y RI / Estudios Ambientales y Rurales /					1	1
Arquitectura y Diseño / Estudios Ambientales y Rurales					1	1
Arquitectura y Diseño / Estudios Ambientales y Rurales			1			1
Arquitectura y Diseño / Ciencias Políticas y RI					1	1
Ciencias / Estudios Ambientales y Rurales / Ingeniería					1	1
Ciencias Jurídicas / Comunicación y Lenguaje / Estudios Ambientales y Rurales / Instituto de Bioética		1				1

Ciencias Jurídicas / Estudios Ambientales y Rurales / Medicina / Instituto Pensar					1	1
Comunicación y Lenguaje / Educación / Psicología			1			1
Ciencias Sociales / Instituto Pensar	1					1
Ciencias Sociales / Instituto Pensar		1				1
Enfermería / Filosofía				1		1
Educación / Psicología / Teología					1	1
Filosofía / Teología	1					1
Medicina / Odontología					1	1
Medicina / Psicología / Instituto de Bioética					1	1
Teología / Instituto de Bioética / Instituto Pensar				1		1
Total general	41	29	29	5	74	178

Fuente: Vicerrectoría Académica

Cuadro No. 12 Revistas Indexadas de la Universidad

#	Revistas	2007 – II		2007 – I		2006 - II		2006 - I	
		Categoría	Vigencia	Categoría	Vigencia	Categoría	Vigencia	Categoría	Vigencia
1	Universitas Psychologica	A1	Jun-08	A1	Jun-08	A1	Jun-08	A1	Jun-08
2	Cuadernos de Administración	A2	Dic-07	A2	Dic-07	A2	Dic-07	A2	Dic-07
3	Cuadernos de Desarrollo Rural	C	Dic-07	C	Dic-07	C	Dic-07	C	Dic-07
4	Ingeniería y Universidad	C	Dic-08	C	Dic-06	C	Dic-06	C	Dic-06
5	Internacional Law	B	Dic-08	C	Dic-06	C	Dic-06	C	Dic-06
6	Memoria y Sociedad	C	Dic-07	C	Dic-07	C	Dic-07	C	Dic-07
7	Papel Político	B	Jun-08	C	Jun-08	C	Jun-08	C	Jun-08
8	Gerencia Y Políticas De Salud	A2	Jun-09	C	Dic-06	C	Dic-06	C	Dic-06
9	Universitas Humanistica	A2	Jun-09	C	Jun-07	C	Jun-07	C	Jun-07
10	Universitas Scientiarum	C	Jun-08	C	Jun-08	C	Jun-08	C	Jun-08
11	Universitas Juridica	B	Jun-08	C	Jun-08	C	Jun-08	C	Jun-08
12	Universitas Medica	C	Dic-08						
13	Signo y Pensamiento	B	Jun-09						
	Total Javeriana	13		11		11		11	
	Categoría A	4		2		2		2	
	Categoría B	5		0		0		0	
	Categoría C	4		9		9		9	

Fuente: Colciencias

Cuadro No. 13 Numero de Jóvenes Investigadores vinculados a grupos

Grupo	Número de jóvenes
Biología Ambiental e Industrial	2
Bioquímica computacional y estructural	1
Centro de Estudios en Ergonomía	1
Diseño socio – cultural	1
Enfermedades infecciosas	2
Estudios culturales	4
Genética de Poblaciones Molecular y biología Evolutiva	1
Grupo de biotecnología ambiental e industrial	2
Filosofía Moral y Política	6
Investigación Fitoquímica Universidad Javeriana (GIFUJ)	2
IGH - Instituto de genética humana	1
Innovación tecnológica	1
Pensar (en) género	1
Saberes, Poderes y Culturas en Colombia	2
SIRP - sistemas inteligentes, robótica y percepción	1
Unidad de Biotecnología Vegetal	5
Unidad de Ecología y Sistemática (UNESIS)	7
Unidad de Investigaciones Agropecuarias	1
Unidad de Saneamiento y Biotecnología Ambiental USBA	1
Total general	40

Fuente: Vicerrectoría Académica

Consultorías

Cuadro No. 14 Proyectos de consultoría adjudicados según unidades

Facultades	# proyectos	V/r aprobado \$ corrientes	% del V/r total aprobado
Arquitectura	2	1.047.345.560	11,02%
Ciencias	3	92.600.000	0,97%
Ciencias Económicas y Administrativas	2	683.241.123	7,19%
Ciencias Jurídicas	1	30.000.000	0,32%
Ciencias Políticas y RR.II.	1	12.000.000	0,13%
Educación	4	241.000.000	2,54%
Estudios Ambientales y Rurales	5	729.213.331	7,67%
Ingeniería	9	4.890.011.495	51,46%
Medicina	2	90.000.000	0,95%
Psicología	2	85.000.000	0,89%
Sub Total Facultades	31	7.900.411.509	83,14%
Cendex	6	821.774.015	8,65%
Sub. Seg. Soc. y Riesgos Profesionales	5	779.866.799	8,21%
Sub Total Centros	11	1.601.640.814	16,86%
Total Universidad	42	9.502.052.323	100,00%

Fuente: Vicerrectoría Académica

Cuadro No. 15 Proyectos de consultoría ejecutados

Entidad contratante	Proyecto	Fecha de inicio	Fecha de terminación	Valor	Facultad - Centro
Federación Nacional de Avicultores de Colombia – FENAVI	Dar continuidad a la estrategia en educación nutricional para el programa nacional de mercadeo de huevo.	01-mar-07	07-mar-07	22.000.000	Facultad de Ciencias
Carrefour	Realizar el tamizaje y vigilancia del estado nutricional de 400 niños en Mosquera	30-mar-07	01-dic-07	5.000.000	Facultad de Ciencias
Oleoducto Central, OCENSA S.A.	Evaluación de la percepción de la gestión de riesgos en HSE	02-abr-07	02-jun-07	80.764.799	Subcentro de Seguridad y Riesgos Profesionales
AVIANCA	Estudio de fatiga en auxiliares de vuelo	04-may-07	04-sep-07	58.000.000	Subcentro de Seguridad y Riesgos Profesionales
Carbones del Carare	Identificar todos los aspectos relacionados con el diseño, construcción, operación, mantenimiento y futuro desmantelamiento de la infraestructura del puerto, que pudieran afectar estructural o funcionalmente a los ecosistemas y sistemas culturales que conforman el área de influencia del proyecto	03-may-07	02-oct-07	515.000.000	Facultad de Estudios Ambientales y Rurales
Ministerio de Educación Nacional	Prestar asistencia técnica y cooperación al Ministerio de Educación Nacional para la continuidad del Proyecto de fortalecimiento de la capacidad de gestión de directivos docentes por medio del uso de medios y tecnologías de información y comunicación en educación, en especial prestar el apoyo técnico para la coordinación, administración, seguimiento y evaluación de los Cursos pilotos: "Liderazgo para la Comprensión y "Enseñanza para la comprensión" en instituciones educativas de 5 Secretarías de Educación.	28-may-07	27-ene-08	440.000.000	Facultad de Ciencias Económicas y Administrativas

Entidad contratante	Proyecto	Fecha de inicio	Fecha de terminación	Valor	Facultad - Centro
Universidad de Pamplona	Elaboración de 250 ítems (preguntas) para la prueba de conocimientos del concurso carrera notarial.	30-abr-07	10-jun-07	30.000.000	Facultad de Ciencias Jurídicas
Organización de las Naciones Unidas para la agricultura y la alimentación FAO	Definición de una metodología integral para la evaluación del impacto y la sostenibilidad del programa RESA así como la consolidación de la información recolectada a nivel regional, el análisis y la socialización de los resultados	03-may-07	02-jun-07	5.042.825	Facultad de Estudios Ambientales y Rurales
Empresa de Acueducto y Alcantarillado de Bogotá EAAB	Adelantar acciones para fortalecer la gestión e investigación para la conservación, restauración y manejo sostenible de los humedales del Distrito Capital, en particular los Humedales de Techo, La Vaca y Jaboque	01-mar-07	01-may-07	50.000.000	Facultad de Estudios Ambientales y Rurales
Ministerio de la Cultura - Compañía de Jesús	Continuación de las obras de restauración de la Iglesia de San Ignacio en Bogotá	02-abr-07	01-dic-07	1.000.000.000	Facultad de Arquitectura
Instituto para la investigación educativa y el desarrollo pedagógico IDEP	Aunar esfuerzos para la realización de un proceso de formación en investigación, y en pedagogía de la lectura y la escritura, para un grupo de docentes no licenciados de diferentes áreas y niveles, vinculados al Distrito Capital	13-jun-07	12-feb-07	50.000.000	Facultad de Educación
Fondo Financiero Distrital de Salud (Alcaldía Mayor de Bogotá D.C.)	Prestar los servicios para desarrollar e implementar un sistema de Vigilancia Epidemiológica de malformaciones congénitas con la metodología del ECLAMC en el Distrito Capital.	08-jun-07	07-ago-07	20.000.000	Facultad de Medicina
Municipio de Quibdó	Realizar talleres de formación a cuarenta maestros de preescolar en el uso apropiado de tecnología computacional como herramienta pedagógica	26-jun-07	25-ene-08	14.000.000	Facultad de Educación
FONADE	Llevar a cabo la evaluación de medio término del Programa de Reorganización, rediseño y modernización de las redes de prestación de servicios de salud.	18-jul-07	17-ene-07	230.000.000	CENDEX

Entidad contratante	Proyecto	Fecha de inicio	Fecha de terminación	Valor	Facultad - Centro
Ministerio de la Protección Social	Elaborar y validar cinco guías de atención integral de salud ocupacional basadas en la evidencia para las siguientes patologías de origen profesional: a) GATISO de dermatosis ocupacionales, b) GATISO para trabajadores expuestos ocupacionalmente a organofosforados c) GATISO para trabajadores expuestos ocupacionalmente a benceno y sus derivados. d) GATISO de asma ocupacional y e) GATISO de cáncer pulmonar relacionado con el trabajo.	24-ago-07	15-dic-07	248.750.000	Subcentro de Seguridad y Riesgos Profesionales
Instituto Colombiano de Bienestar Familiar	Adelantar el proceso de selección de aspirantes a desempeñar funciones de Defensor de Familia	21-ago-07	20-nov-07	40.000.000	Educación Continua - Psicología
Cafam	Realizar proceso de investigación y acompañamiento pedagógico con 13 colegios distritales (comunicación, arte y expresión) que conduzca a orientaciones curriculares	10-jul-07	09-ene-08	135.000.000	Facultad de Educación
ECOPETROL	Consultoría para la identificación y el monitoreo de higiene industrial para Ecopetrol S.A. y elaboración de planes de intervención, en los aspectos de riesgo físico y agentes químicos	05-sep-07	30-nov-08	4.060.000.000	Facultad de Ingeniería
ECOPETROL	Consultoría para la identificación y el monitoreo de higiene industrial para Ecopetrol S.A. y elaboración de planes de intervención, en los aspectos de riesgo físico y agentes químicos	05-sep-07	30-nov-08	204.000.000	Subcentro de Seguridad y Riesgos Profesionales
Federación Nacional de Cultivadores de Palma de Aceite - FEDEPALMA	Realizar una evaluación del Gremio FEDEPALMA, con relación a los desafíos de su entorno y los requerimientos de sus afiliados y diseñar una organización acorde con tales desafíos	01-sep-07	01-mar-08	243.241.123	Facultad de Ciencias Económicas y Administrativas

Entidad contratante	Proyecto	Fecha de inicio	Fecha de terminación	Valor	Facultad - Centro
CIDET y Empresas Públicas de Medellín	Apoyar, asesorar y soportar el desarrollo del ejercicio de prospectiva para el sector de agua potable en Colombia para EEPPM, EAAB y COLCIENCIAS. Tratamiento de aguas residuales con énfasis en reuso.	01-sep-07	01-mar-08	75.000.000	Facultad de Ingeniería
Instituto Amazónico de Investigaciones Científicas	Desarrollar en el Instituto Amazónico de Investigaciones Científicas- SINCHI las etapas de Diagnóstico y Planificación del Sistema de Gestión de la Calidad, en el marco de la Ley 872 del 30 de diciembre de 2007 y el Decreto Reglamentario No. 4110 de 2004, que adopta la Norma Técnica de Calidad en la Gestión Pública: NTCGP 1000: 2004.	20-sep-07	19-dic-07	40.000.000	Facultad de Estudios Ambientales y Rurales
Caja Colombiana de Subsidio Familiar - COLSUBSIDIO	Determinar las características socioeconómicas y de bienestar de los afiliados a la Caja Colombiana de Subsidio Familiar, Colsubsidio.	10-sep-07	09-ene-08	106.874.015	CENDEX
Instituto Nacional de Vías - INVIAS	Aunar esfuerzos técnicos y financieros para incrementar la seguridad y estabilidad del viaducto Cesar Gaviria Trujillo de la carretera solución vial - Pereira - Dos quebradas (Ruta 29 RSA) y del puente Cajamarca en la carretera La Línea - Ibagué (Ruta 4003), mediante la instalación de equipos para la realización del monitoreo de dichas estructuras	25-oct-07	24-may-08	169.995.000	Facultad de Ingeniería
FONADE	Acompañar y asesorar el proceso de una Evaluación Ambiental Estratégica -EAE- para la formulación de lineamientos de política en materia de salud ambiental para Colombia	05-oct-07	04-mar-08	165.000.000	CENDEX
Kidsave International	Realizar el levantamiento y análisis de información de monitoreo permanente del programa de acuerdo con los instrumentos, metodología y periodicidad prevista para	01-nov-07	09-ene-08	17.900.000	CENDEX

Entidad contratante	Proyecto	Fecha de inicio	Fecha de terminación	Valor	Facultad - Centro
	ello.				
Ministerio de Cultura	Aunar esfuerzos de toda índole, para la elaboración de los estudios técnicos, diagnóstico y propuesta de intervención de la fachada del Museo Nacional de Colombia en Bogotá.	19-nov-07	18-mar-08	47.345.560	Facultad de Arquitectura
Escuela de Ingenieros Militares	La Universidad y en especial la Facultad de Ingeniería, Departamento de Ingeniería Civil se obliga para con el contratante, a prestar el servicio de asesoría en el montaje e implementación de la norma NTC IEC 17025 para el Laboratorio de Materiales de la Escuela de Ingenieros Militares.	17-oct-07	16-jun-08	15.130.000	Facultad de Ingeniería
Ministerio de la Protección Social	Diseñar y desarrollar la Evaluación Nacional del impacto de los lineamientos técnicos y financieros de la circular 018, durante el período 2004-2006	21-nov-07	20-feb-08	200.000.000	CENDEX
Secretaría de Educación del Distrito	Realizar el procesamiento de la pregunta abierta de las pruebas comprender aplicadas a los colegios del Distrito.	08-nov-07	07-dic-07	42.000.000	Facultad de Educación
Instituto de Hidrología, Meteorología y Estudios Ambientales - IDEAM	Prestar los servicios profesionales para realizar el diagnóstico de la aplicación de la tecnología radar en el modelo hidrológico nacional en ríos que defina la subdirección de Hidrología del IDEAM	21-sep-07	20-ene-08	20.000.000	Facultad de Ingeniería
Escuela Superior de Guerra	Elaboración del estudio o investigación sobre la materia de tratamiento de situaciones de posconflicto para el CEESEDEN de la ESDEGUE	07-dic-07	07-ene-08	12.000.000	Facultad de Ciencia Políticas y Relaciones Internacionales

Entidad contratante	Proyecto	Fecha de inicio	Fecha de terminación	Valor	Facultad - Centro
Fondo Financiero Distrital de Salud (Alcaldía Mayor de Bogotá D.C.)	Determinar la incidencia de las malformaciones congénitas en el distrito capital en el 80% de los nacimientos. - Identificar factores de riesgo preconceptionales, prenatales, obstétricos, familiares y socioculturales asociados al desarrollo de defectos congénitos - Brindar asesoría genética a los padres de los niños con defectos congénitos	05-dic-07	04-may-08	70.000.000	Facultad de Medicina
Empresa de Acueducto y Alcantarillado de Bogotá EAAB	Planeación, coordinación y ejecución de proyectos y actividades de investigación científica, desarrollo tecnológico e innovación que conlleven al desarrollo y progreso de las dos instituciones en áreas académicas, científicas y tecnológicas de interés común	05-dic-07	04-mar-08	376.449.332	Facultad de Ingeniería
Compañía Suramericana Administradora de Riesgos Profesionales y Seguros de Vida S.A. (SURATEP S.A.)	Estudiar la asociación de trastornos musculoesqueléticos de miembro superior en los trabajadores del sector floricultor y presentar las estrategias de intervención para su reducción	11-dic-07	08-sep-08	188.352.000	Subcentro de Seguridad y Riesgos Profesionales
Superintendencia de Puertos y Transporte	Servicio de instalación, configuración y puesta en marcha del sistema de Indicadores de Evaluación de Indicadores de Calidad y Servicio a la Infraestructura SEICSI	28-sep-07	27-oct-07	4.950.000	Facultad de Ingeniería
Ministerio de Transporte	Elaborar un documento soportado técnicamente que contenga en forma clara y didáctica las técnicas, procedimientos y metodologías de diseño y construcción de las actividades y obras necesarias para el mantenimiento y la conservación de las vías pavimentadas y en afirmado, principalmente de aquellas a cargo de las entidades territoriales del país.	17-dic-07	16-abr-08	125.840.835	Facultad de Ingeniería

Entidad contratante	Proyecto	Fecha de inicio	Fecha de terminación	Valor	Facultad - Centro
Universidad Nacional de Colombia	Contribuir a fortalecer las dinámicas del Comité Universidad Empresa (CUE) Bogotá Región a través de la elaboración de un Plan Estratégico y una propuesta para su estructuración y formalización. Como segundo objetivo, Apoyar en el proceso de gestión de la propiedad intelectual y transferencia de tecnología.	13-dic-07	12-feb-08	65.600.000	Facultad de Ciencias
Fondo de Desarrollo Local de Chapinero	Dinamizar la escuela ambiental rural sostenible con organizaciones comunitarias de la vereda verjón bajo en la localidad de Chapinero	30-nov-07	29-nov-08	119.170.506	Facultad de Estudios Ambientales y Rurales
Escuela Galán para el Desarrollo de la Democracia	Desarrollar un diseño técnico y de variables de monitoreo para la implantación de un esquema de afiliación de los creadores y gestores culturales al sistema General de Seguridad Social en Salud en la ciudad de Bogotá, a partir de los recursos específicos que para tal efecto están previstos en la Ley.	17-dic-07	16-abr-08	102.000.000	CENDEX
Fiduciaria de Occidente	Realizar la auditoria ambiental para certificar la calidad de los muestreos y resultados en las estaciones de monitoreo de zancudos y demás parámetros fisicoquímicos y bacteriológicos en el Embalse Muña y su zona de influencia	20-ago-07	19-dic-07	42.646.328	Facultad de Ingeniería
Unidad Administrativa Especial Cuerpo Oficial de Bomberos - Alcaldía Mayor de Bogotá D.C.	Prestar el servicio en la aplicación y entrega de resultados de tres pruebas conocimientos, personalidad y realización de entrevista (caso) a preseleccionados a desempeñarse como: Sub comandante de Bomberos , Teniente de Bomberos, Sargento de de Bomberos y Cabo de Bomberos para suplir en encargo las vacantes vigentes	24-dic-07	23-feb-08	45.000.000	Educación Continua - Psicología
TOTAL				9.502.052.323	

Fuente: Vicerrectoría Académica

Cuadro No. 16 Proyectos de consultoría adjudicados según líneas de consultoría

Líneas de consultoría	# proyectos	V/r aprobado \$ corrientes	% v/r total aprobado
Estudios ambientales y rurales.	5	729.213.331	7,67%
Estudios clínicos.	3	90.000.000	0,95%
Est. Derech. humanos y res. conflictos	1	12.000.000	0,13%
Estudios y proyectos sobre habitat	2	1.047.345.560	11,02%
Estudios y asesorías en obras civiles	6	814.881.495	8,58%
Educación.	5	271.000.000	2,85%
Desarrollo económico y social	3	525.000.000	5,53%
Desarrollo tecnológico empresarial	3	4.140.730.000	43,58%
Fortalecimiento empresarial	1	243.241.123	2,56%
Nutrición	2	27.000.000	0,28%
Prevención en riesgos profesionales	5	779.866.799	8,21%
Seguridad social (Salud)	6	821.774.015	8,65%
Totales	42	9.502.052.323	100,00%

Fuente: Vicerrectoría Académica

Cuadro No. 17 Proyectos de consultoría adjudicados según entidades contratantes

Tipos de Entidad	# proyectos	V/r aprobado \$ corrientes	% del valor total aprobado
Entidades Públicas	28	7.905.231.233	83,19%
Entidades Privadas	9	978.878.265	10,30%
Organismos y Entidades Internacionales	5	617.942.825	6,50%
Totales	42	9.502.052.323	100%

Fuente: Vicerrectoría Académica

Estudiantes y Graduados

Neojaverianos

Cuadro No. 18 Neojaverianos en programas de pregrado, metodología presencial

Facultad	2005				2006				2007			
	Primer Semestre		Segundo Semestre		Primer Semestre		Segundo Semestre		Primer Semestre		Segundo Semestre	
	Inscritos	Matriculados	Inscritos	Matriculados	Inscritos	Matriculados	Inscritos	Matriculados	Inscritos	Matriculados	Inscritos	Matriculados
Facultad de Arquitectura y Diseño	546	240	420	233	504	223	396	216	535	217	466	218
Facultad de Artes	346	130	246	105	290	112	234	117	330	127	296	129
Facultad de Ciencias	436	315	248	188	382	267	267	208	374	283	211	146
Facultad de Ciencias Económicas y Administrativas	701	432	540	332	749	381	602	301	807	398	638	350
Facultad de Ciencias Jurídicas	414	112	304	107	393	92	285	114	356	98	326	102
Facultad de Ciencias Políticas y Relaciones Internacionales	189	82	132	61	136	73	99	48	150	80	105	54
Facultad de Ciencias Sociales	140	95	116	84	133	102	99	75	114	71	122	69
Facultad de Comunicación y Lenguaje	505	208	287	186	472	236	282	201	489	229	390	195
Facultad de Educación	152	140	30	27	41	34	30	22	34	32	29	24
Facultad de Enfermería	128	84	110	67	103	71	95	73	102	74	94	71
Facultad de Estudios Ambientales y Rurales	28	21	20	17	29	23	30	25	37	34	25	14
Facultad de Filosofía	56	45	27	17	25	16	22	18	38	26	13	10
Facultad de Ingeniería	963	381	567	271	878	375	500	226	918	406	647	250
Facultad de Medicina	671	80	442	83	549	72	348	75	513	75	363	84
Facultad de Odontología	118	85	69	41	109	78	62	45	116	66	87	65
Facultad de Psicología	212	80	124	90	168	85	138	93	173	76	125	87

Facultad	2005				2006				2007			
	Primer Semestre		Segundo Semestre		Primer Semestre		Segundo Semestre		Primer Semestre		Segundo Semestre	
	Inscritos	Matriculados	Inscritos	Matriculados	Inscritos	Matriculados	Inscritos	Matriculados	Inscritos	Matriculados	Inscritos	Matriculados
Facultad de Teología	155	84	32	93	90	82	26	23	173	62	90	37
Total PUJ	6083	2532	4287	2086	5051	2322	3515	1880	5259	2354	4027	1905

Fuente: Secretaría de Planeación

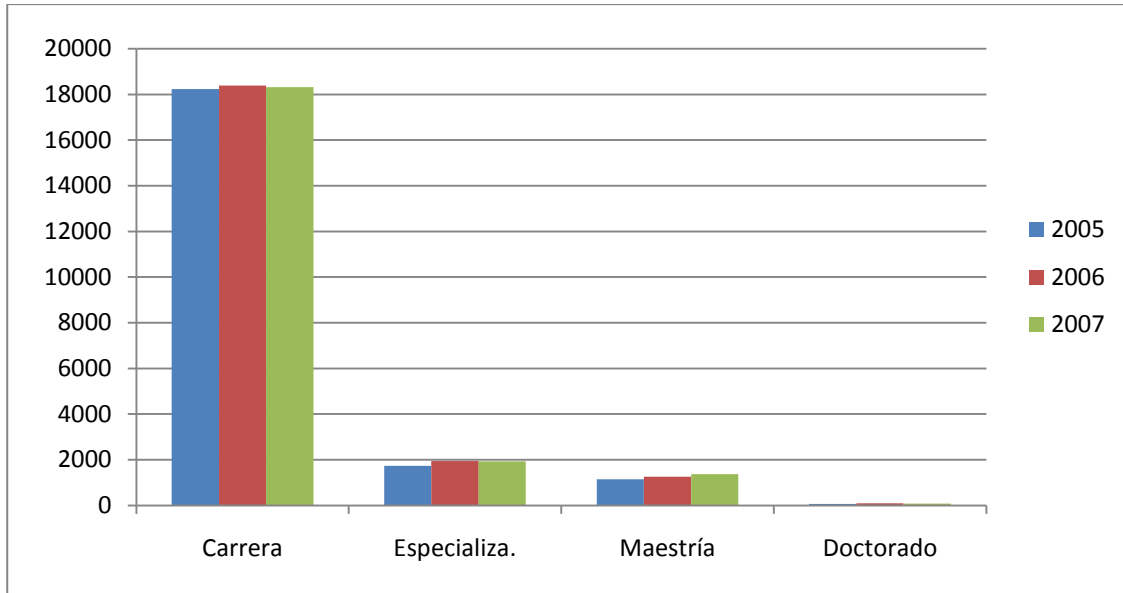
Estudiantes Matriculados

Cuadro No. 19 Estudiantes matriculados, por nivel del programa, metodología presencial.

Unidad Académica	2005					2006					2007				
	Carrera	Esp.	Maestría	Doc	Total	Carrera	Esp.	Maestría	Doc	Total	Carrera	Esp.	Maestría	Doc	Total
Facultad de Arquitectura y Diseño	1703	0	11	0	1714	1805	13	41	0	1859	1887	14	66	0	1967
Facultad de Artes	954	0	0	0	954	981	23	0	0	1004	982	36	0	0	1018
Facultad de Ciencias	2137	86	69	28	2320	2089	88	71	35	2283	1976	59	63	40	2138
Facultad de Ciencias Económicas y Administrativas	2790	369	170	0	3329	2833	584	154	0	3571	2963	572	108	0	3643
Facultad de Ciencias Jurídicas	818	103	35	0	956	851	88	35	0	974	861	127	18	0	1006
Facultad de Ciencias Políticas y Relaciones Internacionales	638	107	185	0	930	616	83	208	0	907	572	84	207	0	863
Facultad de Ciencias Sociales	483	53	149	0	685	534	43	157	0	734	545	11	196	0	752
Facultad de Comunicación y Lenguaje	1741	55	31	0	1827	1815	53	35	0	1903	1847	52	34	0	1933
Facultad de Derecho Canónico	0	12	12	0	24	0	16	16	0	32	0	24	24	0	48
Facultad de Educación	289	25	152	0	466	291	21	162	0	474	253	15	220	0	488
Facultad de Enfermería	539	109	0	0	648	562	107	0	0	669	558	106	0	0	664
Facultad de Estudios Ambientales y Rurales	337	0	146	0	483	280	0	159	0	439	231	0	166	0	397
Facultad de Filosofía	222	0	58	17	297	205	0	61	22	288	181	0	67	15	263
Facultad de Ingeniería	2976	233	51	0	3260	2846	239	58	0	3143	2806	235	87	0	3128
Facultad de Medicina	929	345	36	0	1310	935	340	47	0	1322	918	349	47	0	1314
Facultad de Odontología	606	201	0	0	807	668	201	0	0	869	676	191	0	0	867
Facultad de Psicología	765	32	0	0	797	797	27	0	0	824	802	39	0	0	841
Facultad de Teología	308	0	60	17	385	282	6	55	33	376	265	23	60	26	374
Instituto de Bioética	0	19	0	0	19	0	9	0	0	9	0	5	0	0	5
Total PUJ	18235	1737	1153	62	21211	18390	1941	1259	90	21680	18323	1942	1363	81	21709

Fuente: Secretaría de Planeación

Gráfica No. 1 Estudiantes matriculados, por nivel del programa, metodología presencial.



Cuadro No. 20 Estudiantes matriculados, por programa, metodología presencial.

Facultad de Arquitectura Y Diseño		1967
	Carrera de Arquitectura	706
	Carrera de Diseño Industrial	1181
	Especialización en Diseño y Gerencia de Producto para la Exportación	14
	Maestría en Planeación Urbana y Regional	47
	Maestría en Restauración de Monumentos Arquitectónicos	19
Facultad de Artes		1018
	Carrera de Artes Visuales	532
	Carrera de Estudios Musicales	450
	Especialización en Dirección de Coros Infantiles y Juveniles	36
Facultad de Ciencias		2138
	Carrera de Bacteriología	362
	Carrera de Biología	420
	Carrera de Informática-Matemática	42
	Carrera de Matemáticas	46
	Carrera de Microbiología Agrícola y Veterinaria	145
	Carrera de Microbiología Industrial	763
	Carrera de Nutrición y Dietética	194
	Especialización en Análisis Químico Instrumental	13
	Especialización en Bioquímica Clínica	6
	Especialización en Hematología en el Laboratorio Clínico y manejo del Banco de Sangre	21
	Especialización en Laboratorio de Inmunología Clínica	8
	Especialización en Microbiología Medica	11
	Especialización en Nutrición Clínica	4
	Maestría en Ciencias Biológicas	63
	Doctorado en Ciencias Biológicas	40
Facultad de Ciencias Económicas y Administrativas		3639
	Carrera de Administración de Empresas	1782
	Carrera de Contaduría Publica	708
	Carrera de Economía	457
	Especialización en Administración de Salud con énfasis en Seguridad Social	76
	Especialización en Aseguramiento y Control Interno	43
	Especialización en Contabilidad Financiera Internacional	43
	Especialización en Contabilidad Gerencial	15
	Especialización en Gerencia de la Calidad de los Servicios de Salud	26
	Especialización en Gerencia de Mercadeo	113
	Especialización en Gerencia del Talento Humano	62
	Especialización en Gerencia Financiera	103
	Especialización en Gerencia Hospitalaria	25
	Especialización en Gerencia Internacional	24
	Especialización en Gestión de Empresas del Sector Solidario	2

Especialización en Gestión del Nivel Primario de Atención en Salud	4
Especialización en Gestión Tecnológica	19
Especialización en Revisoría Fiscal	33
Maestría en Economía	108
Facultad de Ciencias Jurídicas	1006
Carrera de Derecho	861
Especialización en Derecho Administrativo	34
Especialización en Derecho Comercial	33
Especialización en Derecho de Familia	2
Especialización en Derecho de Seguros	5
Especialización en Derecho de Sociedades	17
Especialización en Derecho de la Competencia y del Libre Comercio	2
Especialización en Derecho de la Seguridad Social	13
Especialización en Derecho del Mercado de Capitales	2
Especialización en Derecho Laboral	3
Especialización en Derecho Médico	15
Especialización en Derecho Tributario	1
Maestría en Derecho Económico	18
Facultad de Ciencias Políticas y Relaciones Internacionales	863
Carrera de Ciencia Política	572
Especialización en Gobierno Municipal	24
Especialización en Integración en el Sistema Internacional	9
Especialización en Opinión Pública y Mercadeo Político	23
Especialización en Política Social	14
Especialización en Resolución de Conflictos	14
Maestría en Estudios Latinoamericanos	29
Maestría en Estudios Políticos	76
Maestría en Política Social	56
Maestría en Relaciones Internacionales	46
Facultad de Ciencias Sociales	752
Carrera de Antropología	110
Carrera de Historia	167
Carrera de Literatura	216
Carrera de Sociología	52
Especialización en Estudios Culturales	11
Maestría en Estudios Culturales	41
Maestría en Literatura	98
Maestría en Historia	57
Facultad de Comunicación y Lenguaje	1933
Carrera de Ciencia de la Información - Bibliotecología	140
Carrera de Comunicación Social	1355
Carrera de Licenciatura en Lenguas Modernas	352
Especialización en Comunicación Organizacional	35
Especialización en Televisión	17

Maestría en Comunicación	34
Facultad de Derecho Canónico	48
Especialización en Derecho Canónico	24
Maestría en Derecho Canónico	24
Facultad de Educación	488
Carrera de Licenciatura en Pedagogía Infantil	253
Especialización en Planeación Educativa	15
Maestría en Educación	220
Facultad de Enfermería	664
Carrera de Enfermería	558
Especialización en Enfermería en Cuidado Crítico	27
Especialización en Enfermería Oncológica	27
Especialización en Salud Ocupacional	52
Facultad de Estudios Ambientales Y Rurales	397
Carrera de Ecología	231
Maestría en Desarrollo Rural	87
Maestría en Gestión Ambiental para el Desarrollo Sostenible	79
Facultad de Filosofía	263
Carrera de Filosofía	132
Carrera de Licenciatura en Filosofía	49
Maestría en Filosofía	67
Doctorado en Filosofía	15
Facultad de Ingeniería	3128
Carrera de Ingeniería Civil	311
Carrera de Ingeniería de Sistemas	411
Carrera de Ingeniería Electrónica	881
Carrera de Ingeniería Industrial	1203
Especialización en Geotecnia Vial y Pavimentos	49
Especialización en Gerencia de Construcciones	51
Especialización en Ingeniería de Operaciones en Manufactura y Servicios	39
Especialización en Sistemas Gerenciales de Ingeniería	69
Especialización en Tecnología de Construcción en Edificaciones	27
Maestría en Hidrosistemas	26
Maestría en Ingeniería Civil	6
Maestría en Ingeniería Electrónica	55
Facultad de Medicina	1314
Carrera de Medicina	918
Especialización en Anestesiología	24
Especialización en Cardiología	4
Especialización en Cirugía Cardio-Vascular	2
Especialización en Cirugía de Cabeza y Cuello	1
Especialización en Cirugía de Mama y Tumores de Tejidos Blandos	2
Especialización en Cirugía Gastrointestinal y Endoscopia Digestiva	2
Especialización en Cirugía General	26

Especialización en Cirugía Oncológica	3
Especialización en Cirugía Plástica	8
Especialización en Cirugía Plástica Oncológica	3
Especialización en Dermatología	12
Especialización en Dermatología Oncológica	2
Especialización en Dolor y Cuidados Paliativos	2
Especialización en Electrofisiología Clínica, Estimulación y Arritmias Cardíacas	2
Especialización en Endocrinología	4
Especialización en Gastroenterología	3
Especialización en Genética Médica	4
Especialización en Ginecología Oncológica	3
Especialización en Ginecología y Obstetricia	18
Especialización en Hemodinamia y Cardiología Intervencionista	2
Especialización en Medicina Familiar	8
Especialización en Medicina Interna	39
Especialización en Nefrología	3
Especialización en Neumología	3
Especialización en Neurocirugía	6
Especialización en Neurología	9
Especialización en Oftalmología	7
Especialización en Oncología Pediátrica	2
Especialización en Ortopedia Infantil	1
Especialización en Ortopedia Oncológica	1
Especialización en Ortopedia y Traumatología	21
Especialización en Otorrinolaringología	6
Especialización en Patología	7
Especialización en Patología Oncológica	6
Especialización en Pediatría	38
Especialización en Psiquiatría	29
Especialización en Psiquiatría de Niños y Adolescentes	5
Especialización en Radiología	16
Especialización en Radioterapia	7
Especialización en Urología	8
Maestría en Epidemiología Clínica	47
Facultad de Odontología	867
Carrera de Odontología	676
Especialización en Cirugía Máximo-Facial	33
Especialización en Endodoncia	20
Especialización en Odontología Legal y Forense	10
Especialización en Odontopediatría	15
Especialización en Ortodoncia	34
Especialización en Patología y Cirugía Bucal	26
Especialización en Periodoncia	23
Especialización en Rehabilitación Oral	30

Facultad de Psicología		841
	Carrera de Psicología	799
	Especialización en Clínica y Psicoterapia de Orientación Psicoanalítica	12
	Especialización en Psicología Clínica Comportamental-Cognoscitiva	11
	Especialización en Psiquiatría de Enlace	3
	Especialización en Terapia Sistémica	16
Facultad de Teología		374
	Carrera de Licenciatura en Ciencias Religiosas	4
	Carrera de Licenciatura en Teología	186
	Carrera de Teología	75
	Especialización en Enseñanza Religiosa Escolar y Catequesis	23
	Maestría en Teología	60
	Doctorado en Teología	26
Instituto de Bioética		5
	Especialización en Bioética	5
Total PUJ		21709

Fuente: Secretaría de Planeación

Cuadro No. 21 Estudiantes matriculados, por nivel del programa, metodología a distancia.

Unidad Académica	Carrera	Especialización	Total
Facultad de Educación	1313		1313
Facultad de Medicina		27	27
Facultad de Teología	55		55
Total PUJ	1368	27	1395

Fuente: Secretaría de Planeación

Cuadro No. 22 Estudiantes matriculados, por programa, metodología a distancia.

Facultad de Educación		1313
	Licenciatura en Educación Básica con énfasis en Humanidades y Lengua Castellana	1288
	Licenciatura en Educación Básica Primaria	25
Facultad de Medicina		27
	Especialización en Prevención del Maltrato Infantil	23
	Especialización en Gestión Aplicada a los Servicios de Salud	4
Facultad de Teología		55
	Licenciatura en Ciencias Religiosas	55
Total PUJ		1395

Fuente: Secretaría de Planeación

Movilidad Estudiantil

Cuadro No. 23 Programa SIGUEME

Estudiantes Javerianos hacia otras universidades de Colombia

Universidad	Primer Semestre	Segundo Semestre
Javeriana Cali	1	
Nacional Bogotá		
Uninorte	1	1
UPB, Bucaramanga	1	1
UPB, Medellín	6	1
UPB, Montería		
Valle	2	1
Antioquia	1	1
EAFIT	3	
Total	15	5

Fuente: Vicerrectoría Académica

Cuadro No. 24 Programa SIGUEME

Estudiantes provenientes de otras universidades de Colombia

Universidad	Primer Semestre	Segundo Semestre
Antioquia	7	10
EAFIT	5	3
Javeriana, Cali	8	10
Nacional, Bogotá	6	4
Nacional, Medellín	2	1
Nacional, Palmira		2
Norte	10	12
U I S	10	1
UPB, Bucaramanga	1	1
UPB, Medellín	4	5
UPB, Montería	1	1
Valle		3
Externado	2	
Nacional, Manizales	1	
Total	57	53

Cuadro No. 25 Estudiantes Javerianos hacia otras universidades del exterior

País	Universidad / Empresa	Número Estudiantes	
		Semestre I	Semestre II
Alemania	Gottingen		3
Argentina	Buenos Aires	5	68
	Católica Argentina	16	8
	Cedodal	1	1
	Córdoba	1	
	Daniel Rizzo	1	
	Dilodiseño	1	
	Imagenhb	1	
	Laborde Comunicación		1
	Matías Gigli	1	1
	Oidesign	1	
	Tecnológico Buenos Aires	1	
	UNAM		1
	Vacavaliente	2	
	Australia	La Trobe	1
Brasil	De Sao Paulo	1	2
Canadá	Programa Crepuq	2	2
Chile	Católica De Chile	1	
	Ducasse Ind		2
	Instituto Duoc Chile	5	
	Labser Ltda	2	
	Ripley		1
España	Andrés Jaque Arquitectos	1	1
	Andrés Perea	2	1
	Barcelona	3	
	Belinda Tato	1	
	Comillas	2	2
	Del País Vasco	28	
	Deusto	2	
	Enric Miralles		1
	Gemma Bernal		1
	Granada	3	5
	Lefreak		2
	Opera de Arte S.C.P.		1

	Politécnica de Cartagena		4
	Politécnica de Valencia	4	2
	Salamanca	2	
	Sevilla	2	1
	Tec- 4		2
	Zuloark	1	
España - Francia	Madrid - Barcelona - París	20	
Estados Unidos	Architectural Design Form Group	3	1
	Arnet Pharmaceutical		2
	Atelier 11	1	
	De Ohio		1
	E&E Consulting Engineers		1
	Id Design		1
	Jg Arquitectos		1
	Kobi Karp		1
	Nextprint	2	
	Rams Environmental Laboratory Inc		1
	The Roosevelt Hotel	1	1
Francia	Le-Mirail		3
	Toulouse	2	
Inglaterra	Mcu Distribution Ltd	1	
Italia	Politécnico de Turin		19
Malasia	O&O		1
México	Cinvestav	3	
	De Monterrey	1	
	Iberoamericana D.F	1	1
	Politécnico Nacional-Escuela Ciencias Biológicas		2
	Tec, Monterrey		3
Singapur	Ong & Ong	2	2
Uruguay	Estudio Gomez Platero	1	
Total general		132	154

Fuente: Vicerrectoría Académica

Cuadro No. 26 Estudiantes provenientes de otras universidades del exterior

País	Programa	Número de Estudiantes	
		Semestre I	Semestre II
Alemania	Convenio	2	
	Convenio		8
	Particular		1
Argentina	PAME-UDUAL		2
Barbados	Convenio ICETEX	1	
Canadá	CREPUQ		1
	Particular	2	
Chile	CINDA		2
Costa Rica	Particular	4	
Cuba	Convenio ICETEX	1	
Ecuador	Particular	1	
España	Convenio	4	
	Convenio ICETEX	2	
	Pasantía		2
Estados Unidos	Convenio ICETEX	2	
	Fulbright		3
	Particular	2	
Francia	Convenio	2	
	Convenio ICETEX	2	
Guatemala	Convenio	2	
	Convenio		2
	Particular	1	
Holanda	Convenio ICETEX	1	
Honduras	Particular	2	
Indonesia	Convenio ICETEX	2	
Italia	Convenio ICETEX	3	
Japón	Convenio ICETEX	1	
México	Convenio	3	
	Convenio		2
	Convenio ICETEX	1	
	Particular	2	
Nicaragua	Particular	2	
Panamá	Particular	2	
Perú	Convenio		1
Uruguay	Convenio ICETEX	1	
Venezuela	Particular	25	
Total		73	24

Fuente: Vicerrectoría Académica

Exámenes de Calidad de la Educación Superior (ECAES)

Cuadro No. 27 Resultados del Examen de Calidad de la Educación Superior (ECAES). 2007

Programa	Pontificia Universidad Javeriana		Nacional	
	Puntaje	Desviación Estándar	Puntaje	Desviación Estándar
Administración de Empresas	108,0	8,7	100,0	10,0
Arquitectura	99,3	7,1	99,1	9,9
Bacteriología	103,6	9,4	100,0	10,0
Biología	102,1	8,1	100,0	10,0
Comunicación Social	104,8	8,9	100,0	10,0
Contaduría Pública	114,2	8,2	100,0	10,0
Derecho	111,1	8,6	100,0	10,0
Economía	110,0	9,3	100,0	10,0
Enfermería	102,1	8,6	100,0	10,0
Ingeniería Civil	107,3	7,9	100,0	10,0
Ingeniería de Sistemas	110,4	8,9	100,0	10,0
Ingeniería Electrónica	109,2	8,1	100,0	10,0
Ingeniería Industrial	105,1	7,8	100,0	10,0
Licenciatura en Educación Básica con Énfasis en Humanidades y Lengua Castellana	97,7	8,5	99,7	10,6
Licenciatura en Lenguas Modernas	106,7	7,1	99,9	10,1
Licenciatura en Pedagogía Infantil	102,1	10,6	100,0	10,0
Matemáticas	103,4	4,3	100,0	10,0
Medicina	105,4	7,7	100,0	10,0
Nutrición y Dietética	102,4	8,1	100,0	10,0
Odontología	102,8	7,8	100,0	10,0
Psicología	109,1	8,0	100,0	10,0

Fuente: Vicerrectoría Académica

Graduados

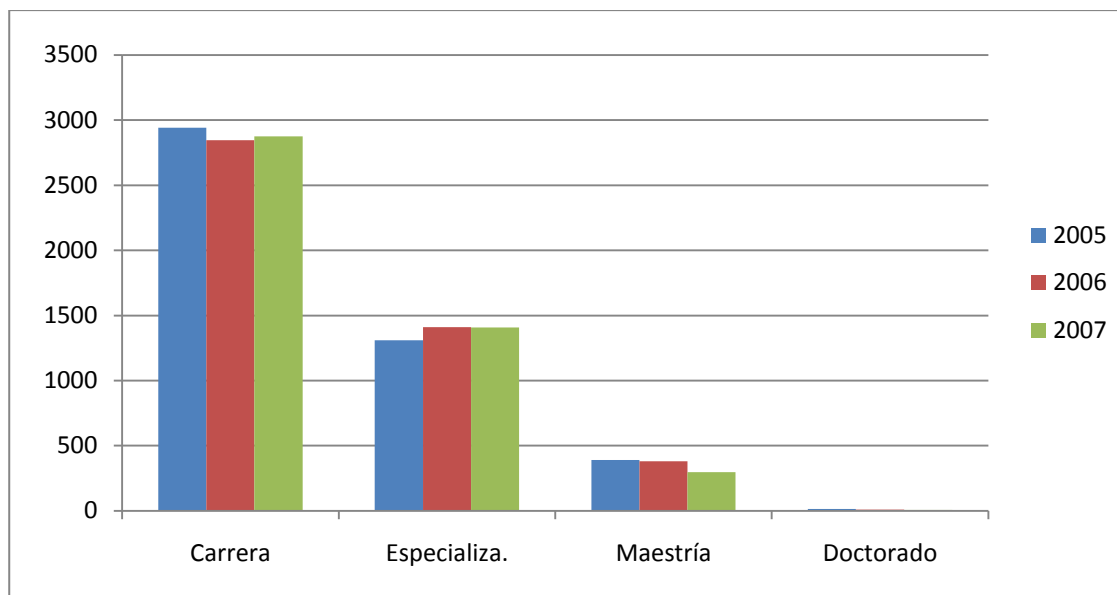
Cuadro No. 28 Graduados por nivel del programa

Unidad Académica	2005					2006					2007				
	Carrera	Especializa.	Maestría	Doctorado	Total	Carrera	Especializa.	Maestría	Doctorado	Total	Carrera	Especializa.	Maestría	Doctorado	Total
Facultad de Arquitectura y Diseño	206	0	12	0	218	187	8	9	0	204	231	10	0	0	241
Facultad de Artes	93	0	0	0	93	97	0	0	0	97	116	22	0	0	138
Facultad de Ciencias	276	67	37	2	382	263	81	33	7	384	263	84	17	4	368
Facultad de Ciencias Económicas y Administrativas	458	351	55	0	864	383	417	46	0	846	371	461	33	0	865
Facultad de Ciencias Jurídicas	109	217	3	0	329	98	230	7	0	335	102	247	4	0	353
Facultad de Ciencias Políticas y Relaciones Internacionales	85	91	64	0	240	93	99	52	0	244	113	65	51	0	229
Facultad de Ciencias Sociales	61	7	34	0	102	72	26	30	0	128	56	16	28	0	100
Facultad de Comunicación y Lenguaje	203	82	9	0	294	215	60	11	0	286	238	58	11	0	307
Facultad de Derecho Canónico	0	2	25	4	31	0	2	0	0	2	0	0	5	0	5
Facultad de Educación	218	26	70	0	314	256	26	88	0	370	300	18	58	0	376
Facultad de Enfermería	90	49	0	0	139	76	60	0	0	136	99	46	0	0	145
Facultad de Estudios Ambientales y Rurales	68	0	35	0	103	69	0	48	0	117	53	0	40	0	93
Facultad de Filosofía	39	0	11	2	52	9	0	11	0	20	24	0	10	2	36
Facultad de Ingeniería	447	127	4	0	578	450	132	13	0	595	434	157	14	0	605
Facultad de Medicina	116	165	8	0	289	133	139	9	0	281	123	174	9	0	306
Facultad de Odontología	65	71	0	0	136	74	87	0	0	161	77	23	0	0	100
Facultad de Psicología	114	36	3	0	153	158	26	7	0	191	144	16	2	0	162
Facultad de Teología	293	0	21	6	320	213	1	16	2	232	131	0	14	0	145

Instituto de Bioética	0	20	0	0	20	0	16	0	0	16	0	12	0	0	12
Total PUJ	2941	1311	391	14	4657	2846	1410	380	9	4645	2875	1409	296	6	4586

Fuente: Secretaría de Planeación

Gráfica No. 2 Graduados por nivel del programa



Concurso Nacional Otto de Greiff

Cuadro No. 29 Resultados del Concurso Nacional Otto de Greiff

Universidad	Área en que se inscribe	Premio otorgado	Total
Pontificia Universidad Javeriana	Creatividad y Expresión en Artes y Letras	Segundo lugar	1
	Tecnologías Apropriadas	Segundo lugar	1
Total Universidad Javeriana			2
Universidad de Antioquia	Ciencias Sociales y Económicas	Primer lugar	1
Total Universidad de Antioquia			1
Universidad de los Andes	Ciencias Naturales	Primer lugar	2
	Creatividad y Expresión en Artes y Letras	Primer lugar	1
Total Universidad de los Andes			3
Universidad del Norte	Desarrollo Sostenible y Medio Ambiente	Tercer lugar	1
Total Universidad del Norte			1
Universidad del Rosario	Ciencias Sociales y Económicas	Tercer lugar	1
Total Universidad del Rosario			1
Universidad del Valle	Ciencias Naturales	Segundo lugar	1
	Ciencias Sociales y Económicas	Segundo lugar	1
	Creatividad y Expresión en Artes y Letras	Tercer lugar	1
Total Universidad del Valle			3
Universidad EAFIT	Ciencias de la Salud	Segundo lugar	1
Total Universidad EAFIT			1
Universidad Industrial de Santander	Desarrollo Sostenible y Medio Ambiente	Primer lugar	1
Total Universidad Industrial de Santander			1
Universidad Nacional	Ciencias Naturales	Tercer lugar	1
	Desarrollo Sostenible y Medio Ambiente	Segundo lugar	1
	Tecnologías Apropriadas	Primer lugar	1
		Tercer lugar	1
Total Universidad Nacional			4
Desierto	Ciencias de la Salud	Primer lugar	1
		Tercer lugar	1
Total Desierto			2
Total general			19

Fuente: Vicerrectoría Académica

Financiación

Cuadro No. 30 Créditos Acces-Icetex

Concepto	2005-1	2005-3	2006-1	2006-3	2007-1	2007-3
Nº de Créditos Aprobados	500	268	334	371	421	421
Nº de Créditos Legalizados y Aplicados	265	210	284	290	340	211
Valor Giro Créditos Nuevos	\$ 601.969.375	\$ 449.177.450	\$ 644.980.015	\$ 562.973.260	\$ 852.871.547	\$ 558.120.950
Nº de Créditos Renovados	661	817	985	1138	1282	1378
Valor Giro Renovaciones	\$ 1.397.026.350	\$ 1.733.993.025	\$ 2.270.611.627	\$ 2.643.406.975	\$ 3.204.920.750	\$ 3.486.244.750
Total Estudiantes Activos X Semestre	1012	1210	1269	1428	1622	1589
Total Giros	\$ 1.998.995.725	\$ 2.183.170.475	\$ 2.915.591.642	\$ 3.206.380.235	\$ 4.057.792.297	\$ 4.044.365.700

Fuente: Vicerrectoría Administrativa

Cuadro No. 31 Líneas de Crédito ICETEX diferentes a ACCES

Línea de Crédito	2007-1		2007-3	
	Valor Girado	Número de Estudiantes	Valor Girado	Número de Estudiantes
Crédito Pais Tradicional	\$1.296.656.460	402	\$1.851.536.430	487
Fondos en Administración	\$427.137.701	108	\$513.380.643	156
Títulos de Ahorro Educativo (Taes)	\$118.351.861	44	\$111.295.628	42
TOTAL	\$1.842.146.022	554	\$2.476.212.701	685

Fuente: Vicerrectoría Administrativa

Cuadro No. 32 Financiación otorgada por la Universidad – Corto Plazo

Período	Estudiantes	Valor
2003-1	3658	\$ 6.791.201.445
2003-3	3573	\$ 6.851.169.556
2004-1	3425	\$ 7.152.817.358
2004-3	3186	\$ 7.040.932.884
2005-1	3072	\$ 7.604.072.660
2005-3	3057	\$ 6.365.204.850
2006-1	2265	\$ 6.110.530.345
2006-3	1814	\$ 4.574.165.245
2007-1	1850	\$ 4.739.380.342
2007-3	1620	\$ 4.433.912.663

Fuente: Vicerrectoría Administrativa

Cuadro No. 33 Financiación otorgada por la Universidad – Largo Plazo

Período	NUEVOS	RENOVADOS	TOTAL DESEMBOLSOS	
2005-1	No Estudiantes	48	135	183
	Valor	101.326.950,00	265.108.225,00	366.435.175,00
2005-3	No Estudiantes	46	130	176
	Valor	97.360.299,00	257.133.300,00	354.493.599,00
2006-1	No Estudiantes	41	126	167
	Valor	89.740.050,00	266.766.850,00	356.506.900,00
2006-3	No Estudiantes	29	130	159
	Valor	74.188.750,00	281.909.095,00	356.097.845,00
2007-1	No Estudiantes	15	119	134
	Valor	38.214.670,00	277.572.335,00	315.787.005,00
2007-3	No Estudiantes	14	110	124
	Valor	39.015.150,00	275.225.080,00	314.240.230,00

Fuente: Vicerrectoría Administrativa

Cuadro No. 34 Financiación otorgada por entidades externas

Entidad	Estudiantes	Valor
2006-1	763	\$ 2.788.673.255
2006-3	1130	\$ 4.007.239.611
2007-1	1018	\$ 4.028.573.241
2007-3	1048	\$ 3.920.683.739

Fuente: Vicerrectoría Administrativa

Cuerpo Profesorial

Información general

Cuadro No. 35 Profesores de planta, en número y equivalentes de tiempo completo⁸

Unidad Académica	2005		2006		2007	
	No	ETC ⁹	No	ETC ¹⁰	No	ETC ¹¹
Asesoría Psicológica	8	6,00	0	0	0	0
Ceantic ¹²	1	1,00	1	1,00	1	1,00
Cendex ¹³	14	13,00	14	13,50	11	11,00
Facultad de Arquitectura y Diseño	66	54,00	65	54,00	70	57,50
Facultad de Artes	45	35,88	51	39,00	54	43,50
Facultad de Ciencias	178	163,88	178	166,50	175	163,50
Facultad de Ciencias Económicas y Administrativas	57	55,00	61	59,75	69	67,75
Facultad de Ciencias Jurídicas	52	38,13	51	36,50	56	38,50
Facultad de Ciencias Políticas y Relaciones Internacionales	23	22,25	26	25,75	28	27,25
Facultad de Ciencias Sociales	40	37,25	40	38,50	42	40,00
Facultad de Comunicación y Lenguaje	65	57,25	71	62,00	69	60,25
Facultad de Derecho Canónico	1	1,00	3	2,00	3	2,00
Facultad de Educación	53	44,50	49	40,00	48	40,00
Facultad de Enfermería	28	24,50	26	23,00	31	26,00
Facultad de Estudios Ambientales y Rurales	27	26,50	31	31,00	32	31,50
Facultad de Filosofía	21	18,00	26	20,50	26	21,00
Facultad de Ingeniería	82	82,00	82	82,00	86	86,00
Facultad de Medicina	282	196,88	263	187,37	257	182,77
Facultad de Odontología	201	108,38	202	114,5	199	105,78
Facultad de Psicología	46	31,50	48	34,50	51	36,25
Facultad de Teología	71	65,00	70	64,50	70	65,00
Instituto de Bioética	5	5,00	5	5,00	6	5,50
Instituto Pensar	6	4,75	8	6,25	9	7,75
Total PUJ	1372	1097,63	1371	1107,12	1393	1119,79

Fuente: Secretaría de Planeación

⁸ Los datos sobre Cuerpo Profesorial no incluyen a los jesuitas que se desempeñan como profesores.

⁹ 1 ETC (Profesores de planta) = 40 horas semanales

¹⁰ 1 ETC (Profesores de planta) = 40 horas semanales

¹¹ 1 ETC (Profesores de planta) = 40 horas semanales

¹² Centro de Educación Asistida por Nuevas Tecnologías

¹³ Centro de Proyectos para el Desarrollo

Cuadro No. 36 Profesores de planta, por género¹⁴

Unidad Académica	2005			2006			2007		
	Mujeres	Hombres	Total	Mujeres	Hombres	Total	Mujeres	Hombres	Total
Asesoría Psicológica	7	1	8	0	0	0	0	0	0
Ceantic ¹⁵	0	1	1	0	1	1	0	1	0
Cendex ¹⁶	8	6	14	8	6	14	5	6	11
Facultad de Arquitectura y Diseño	25	41	66	24	41	65	26	44	70
Facultad de Artes	20	25	45	20	31	51	20	34	54
Facultad de Ciencias	85	93	178	88	90	178	90	85	175
Facultad de Ciencias Económicas y Administrativas	18	39	57	20	41	61	23	46	69
Facultad de Ciencias Jurídicas	21	31	52	23	28	51	28	28	56
Facultad de Ciencias Políticas y Relaciones Internacionales	10	13	23	10	16	26	10	18	28
Facultad de Ciencias Sociales	13	27	40	14	26	40	17	25	42
Facultad de Comunicación y Lenguaje	42	23	65	45	26	71	44	25	69
Facultad de Derecho Canónico	0	1	1	0	3	3		3	3
Facultad de Educación	38	15	53	35	14	49	33	15	48
Facultad de Enfermería	27	1	28	25	1	26	29	2	31
Facultad de Estudios Ambientales y Rurales	6	21	27	7	24	31	7	25	32
Facultad de Filosofía	5	16	21	7	19	26	7	19	26
Facultad de Ingeniería	19	63	82	18	64	82	19	67	86
Facultad de Medicina	83	199	282	83	180	263	86	171	257
Facultad de Odontología	21	110	201	98	104	202	97	102	199
Facultad de Psicología	31	15	46	31	17	48	34	17	51
Facultad de Teología	15	56	71	16	54	70	16	54	70
Instituto de Bioética	1	4	5	1	4	5	1	5	6

¹⁴ Los datos sobre cuerpo profesoral no incluyen a los jesuitas que se desempeñan como profesores.

¹⁵ Centro de Educación Asistida por Nuevas Tecnologías

¹⁶ Centro de Proyectos para el Desarrollo

Instituto Pensar	3	3	6	6	2	8	7	2	9
Total PUJ	575	805	1372	579	792	1371	599	794	1393

Fuente: Secretaría de Planeación

Cuadro No. 37 Profesores de planta, por dedicación¹⁷¹⁸

Unidad Académica	2005				2006				2007			
	TC ¹⁹	MT	TP	Total	TC	MT	TP	Total	TC	MT	TP	Total
Asesoría Psicológica	4	4	0	8	0	0	0	0	0	0	0	0
Ceantic ²⁰	1	0	0	1	1	0	0	1	1	0	0	1
Cendex ²¹	12	2	0	14	13	1	0	14	11	0	0	11
Facultad de Arquitectura y Diseño	42	24	0	66	43	22	0	65	45	25	0	70
Facultad de Artes	26	19	0	45	27	24	0	51	33	21	0	54
Facultad de Ciencias	149	28	1	178	155	23	0	178	152	23	0	175
Facultad de Ciencias Económicas y Administrativas	54	2	1	57	59	1	1	61	67	1	1	69
Facultad de Ciencias Jurídicas	30	12	10	52	24	19	8	51	25	19	12	56
Facultad de Ciencias Políticas y Relaciones Internacionales	21	1	1	23	25	1	0	26	26	2	0	28
Facultad de Ciencias Sociales	34	5	1	40	37	3	0	40	38	4	0	42
Facultad de Comunicación y Lenguaje	50	13	2	65	53	17	1	71	51	18	0	69
Facultad de Derecho Canónico	1	0	0	1	1	2	0	3	1	2	0	3
Facultad de Educación	36	17	0	53	31	18	0	49	32	16	0	48
Facultad de Enfermería	21	7	0	28	20	6	0	26	21	10	0	31
Facultad de Estudios Ambientales y Rurales	26	1	0	27	31	0	0	31	31	1	0	32
Facultad de Filosofía	15	6	0	21	15	11	0	26	16	10	0	26
Facultad de Ingeniería	82	0	0	82	82	0	0	82	86	0	0	86
Facultad de Medicina	112	137	33	282	119	119	25	263	118	114	25	257
Facultad de Odontología	3	4	194	201	31	91	80	202	20	104	75	199
Facultad de Psicología	15	28	3	46	21	26	1	48	22	27	2	51
Facultad de Teología	59	12	0	71	59	11	0	70	60	10	0	70

¹⁷ Los datos sobre Cuerpo Profesorado no incluyen a los jesuitas que se desempeñan como profesores.

¹⁸ TC - Tiempo Completo, MT - Medio Tiempo, TP - Tiempo Parcial

¹⁹ TC - Tiempo Completo, MT - Medio Tiempo, TP - Tiempo Parcial

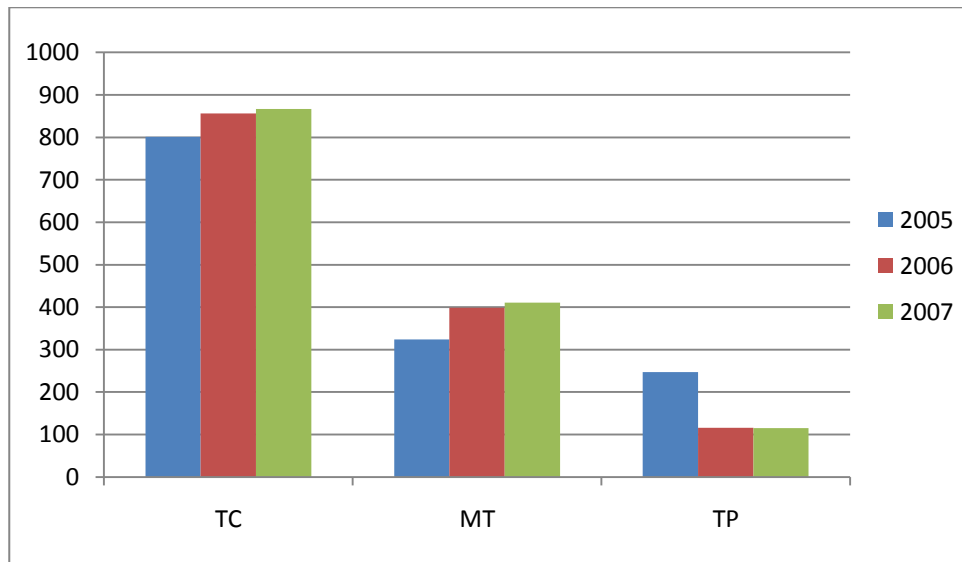
²⁰ Centro de Educación Asistida por Nuevas Tecnologías

²¹ Centro de Proyectos para el Desarrollo

Instituto de Bioética	5	0	0	5	5	0	0	5	5	1	0	6
Instituto Pensar	3	2	1	6	4	4	0	8	6	3	0	9
Total PUJ	801	324	247	1372	856	399	116	1371	867	411	115	1393

Fuente: Secretaría de Planeación

Gráfica No. 3 Profesores de planta, por dedicación



Cuadro No. 38 Profesores de planta, por título máximo²²²³

Unidad Académica	2005					2006					2007				
	PRE	ESP	MAES	DOC	Total	PRE	ESP	MAES	DOC	Total	PRE	ESP	MAES	DOC	Total
Asesoría Psicológica	4	1	3	0	8	0	0	0	0	0	0	0	0	0	0
Ceantic ²⁴	0	0	0	1	1	0	0	0	1	1	0	0	0	1	1
Cendex ²⁵	3	6	4	1	14	4	3	6	1	14	4	2	5	0	11
Facultad de Arquitectura y Diseño	24	11	25	6	66	25	13	21	6	65	20	16	28	6	70
Facultad de Artes	29	3	11	2	45	30	4	14	3	51	33	4	14	3	54
Facultad de Ciencias	42	12	87	37	178	37	10	91	40	178	36	10	93	36	175
Facultad de Ciencias Económicas y Administrativas	12	8	25	12	57	18	7	22	14	61	19	7	27	16	69
Facultad de Ciencias Jurídicas	18	18	12	4	52	14	17	15	5	51	16	20	14	6	56
Facultad de Ciencias Políticas y Relaciones Internacionales	4	1	11	7	23	4	2	15	5	26	4	2	15	7	28
Facultad de Ciencias Sociales	8	3	17	12	40	4	2	19	15	40	4	2	20	16	42
Facultad de Comunicación y Lenguaje	21	6	35	3	65	22	7	38	4	71	24	5	35	5	69
Facultad de Derecho Canónico	0	0	0	1	1	0	0	1	2	3	0	0	1	2	3
Facultad de Educación	15	6	28	4	53	13	6	24	6	49	13	7	22	6	48
Facultad de Enfermería	6	7	13	2	28	5	7	12	2	26	7	7	15	2	31
Facultad de Estudios Ambientales y Rurales	5	0	17	5	27	4	0	19	8	31	5	1	17	9	32
Facultad de Filosofía	12	2	2	5	21	17	2	2	5	26	17	1	3	5	26
Facultad de Ingeniería	20	6	45	11	82	21	3	46	12	82	23	3	50	10	86
Facultad de Medicina	52	132	85	13	282	36	125	86	16	263	37	13	191	16	257
Facultad de Odontología	147	37	17	0	201	62	110	30	0	202	54	13	132		199
Facultad de Psicología	12	4	28	2	46	11	3	31	3	48	13	4	30	4	51

²² Los datos sobre Cuerpo Profesorial no incluyen a los jesuitas que se desempeñan como profesores.

²³ PRE - Pregrado, ESP - Especialización, MAES - Maestría, DOC - Doctorado

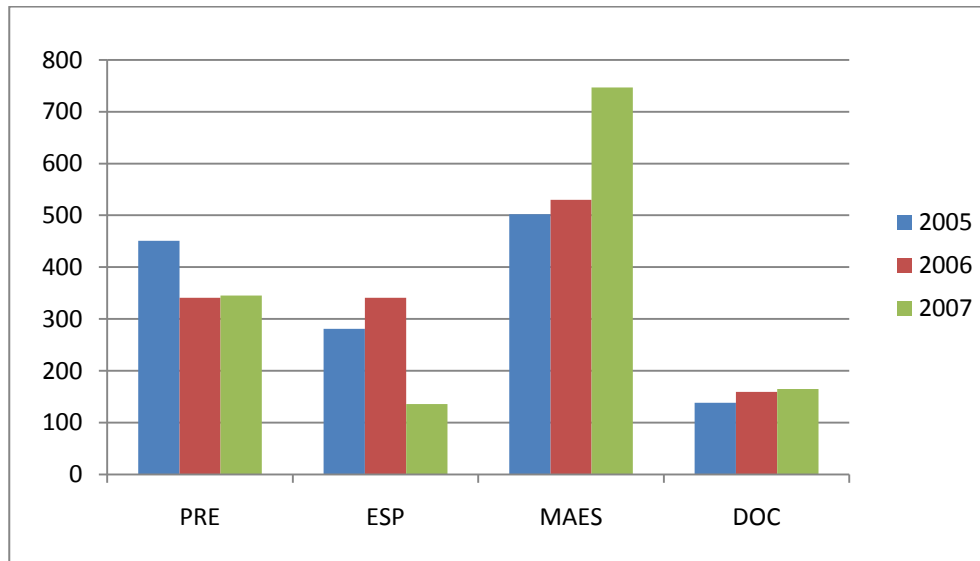
²⁴ Centro de Educación Asistida por Nuevas Tecnologías

²⁵ Centro de Proyectos para el Desarrollo

Facultad de Teología	15	13	35	8	71	12	14	35	9	70	13	12	33	12	70
Instituto de Bioética	0	5	0	0	5	0	5	0	0	5	1	5			6
Instituto Pensar	2	0	2	2	6	2	1	3	2	8	2	2	2	3	9
Total PUJ	451	281	502	138	1372	341	341	530	159	1371	345	136	747	165	1393

Fuente: Secretaría de Planeación

Gráfica No. 4 Profesores de planta, por título máximo



Cuadro No. 39 Profesores de planta, por título máximo en equivalentes de tiempo completo^{26,27}

Unidad Académica	2005					2006					2007				
	PRE	ESP	MAES	DOC	Total	PRE	ESP	MAES	DOC	Total	PRE	ESP	MAES	DOC	Total
Asesoría Psicológica	3	0,5	2,5	0	6	0	0	0	0	0	0	0	0	0	0
Ceantic ²⁸	0	0	0	1	1	0	0	0	1	1	0	0	0	1	1
Cendex ²⁹	2,5	6	3,5	1	13	4	3	5,5	1	13,50	4	2	5	0	11
Facultad de Arquitectura y Diseño	19,5	8	21	5,5	54	20	10	18	6	54	17	12,5	22	6	57,5
Facultad de Artes	23,37	2	9	1,5	35,87	23	3	1	2,5	39	26,5	3,5	11	2,5	43,5
Facultad de Ciencias	38,5	11	79,37	35	163,87	33,5	9,5	85	38,5	166,5	32,5	10	87	34	163,5
Facultad de Ciencias Económicas y Administrativas	12	8	23,75	11,25	55	18	7	21,5	13,25	59,75	19	7	26,5	15,25	67,75
Facultad de Ciencias Jurídicas	12,62	12	9,5	4	38,12	8,75	10,75	12	5	36,5	9,75	11,875	10,875	6	38,5
Facultad de Ciencias Políticas y Relaciones Internacionales.	4	0,75	11	6,5	22,25	4	1,75	15	5	25,75	4	1,75	15	6,5	27,25
Facultad de Ciencias Sociales	6,75	3	16,5	11	37,25	3,5	2	19	14	38,5	3,5	1,5	20	15	40
Facultad de Comunicación y Lenguaje	17,25	5,25	31,75	3	57,25	17,75	5,75	34,5	4	62	19,5	4,25	31,5	5	60,25
Facultad de Derecho Canónico	0	0	0	1	1	0	0	0,5	1,5	2	0	0	0,5	1,5	2
Facultad de Educación	12,5	3,5	24,5	4	44,5	11,5	3	19,5	6	40	10,5	4	19,5	6	40
Facultad de Enfermería	5	5	12,5	2	24,5	4	5,5	11,5	2	23	6	5	13	2	26
Facultad de Estudios Ambientales y Rurales	5	0	16,5	5	26,5	4	0	19	8	31	5	1	16,5	9	31,5

²⁶ Los datos sobre Cuerpo Profesorial no incluyen a los jesuitas que se desempeñan como profesores.

²⁷ PRE - Pregrado, ESP - Especialización, MAES - Maestría, DOC - Doctorado

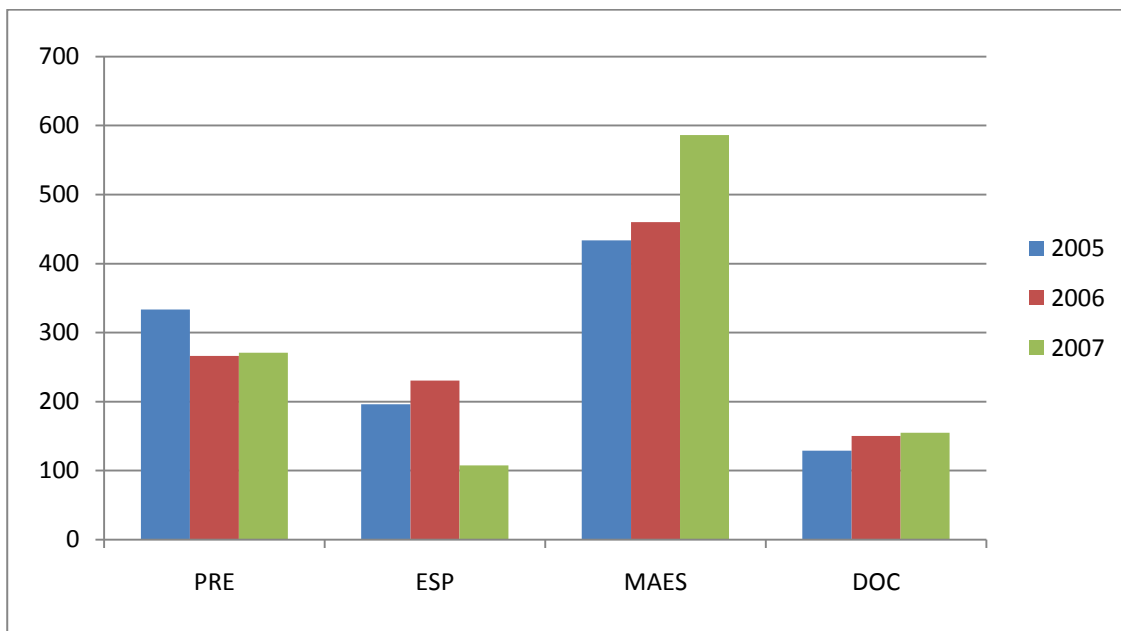
²⁸ Centro de educación asistida por nuevas tecnologías

²⁹ Centro de proyectos para el desarrollo

Facultad de Filosofía	10,5	1	1,5	5	18	13	1	1,5	5	20,5	13,5	0,5	2	5	21
Facultad de Ingeniería	20	6	45	11	82	21	3	46	12	82	23	3	50	10	86
Facultad de Medicina	38,12	85,12	62,62	11	196,87	29,92	82,25	63,75	13,45	187,37	29,04	9,625	130,85	13,25	182,765
Facultad de Odontología	79,37	19,37	9,62	0	108,37	32,32	61,2	20,97	0	144,5	25,9	7,975	71,9	0	105,775
Facultad de Psicología	8	2,5	19	2	31,5	7,5	2,5	21,5	3	34,5	9	3	20,25	4	36,25
Facultad de Teología	13,5	12	33	6,5	65	11	13,5	33	7	64,5	11,5	12	31,5	10	65
Instituto de Bioética	0	5	0	0	5	0	5	0	0	5	0,5	5	0	0	5,5
Instituto Pensar	1,75	0	1,5	1,5	4,75	1,25	1	2	2	6,25	1,25	2	1,5	3	7,75
Total PUJ	333,25	196	433,62	128,75	1091,62	266	230,7	460,22	150,2	1107,12	270,94	107,475	586,375	155	1119,79

Fuente: Secretaría de Planeación

Gráfica No. 5 Profesores de planta, por título máximo en equivalentes de tiempo completo



Cuadro No. 40 Profesores de planta, por categoría³⁰³¹

Unidad Académica ³²	2005					2006					2007				
	INSTR ³³	ASIS	ASOC	TITU	Total	INSTR	ASIS	ASOC	TITU	Total	INSTR	ASIS	ASOC	TITU	Total
Asesoría Psicológica	4	3	0	0	7	0	0	0	0	0	0	0	0	0	0
Ceantic ³⁴	0	0	1	0	1	0	0	1	0	1	0	0	1	0	1
Cendex ³⁵	4	4	6	0	14	5	3	6	0	14	3	3	5	0	11
Facultad de Arquitectura Y Diseño	29	24	11	2	66	30	22	12	1	65	28	27	14	1	70
Facultad de Artes	21	17	5	1	44	25	17	7	1	50	24	18	8	1	51
Facultad de Ciencias	33	94	40	9	176	32	95	41	9	177	24	98	42	10	174
Facultad de Ciencias Económicas y Administrativas	19	21	10	5	55	24	18	13	4	59	26	23	13	5	67
Facultad de Ciencias Jurídicas	19	19	6	2	46	24	16	6	2	48	28	16	6	3	53
Facultad de Ciencias Políticas y Relaciones Internacionales	4	9	6	4	23	5	11	8	2	26	5	12	9	2	28
Facultad de Ciencias Sociales	5	20	9	5	39	5	22	8	4	39	7	20	9	5	41
Facultad de Comunicación y Lenguaje	25	29	9	0	63	25	35	11	0	71	22	36	11	0	69
Facultad de Derecho Canónico	0	0	1	0	1	0	2	1	0	3	0	2	1	0	3
Facultad de Educación	19	26	5	1	51	16	25	6	1	48	15	25	7	1	48
Facultad de Enfermería	7	13	6	2	28	6	12	6	2	26	9	14	6	2	31
Facultad de Estudios Ambientales y Rurales	1	16	5	5	27	2	20	4	5	31	2	20	4	5	31
Facultad de Filosofía	5	6	9	1	21	10	6	9	1	26	8	8	7	3	26

³⁰ Los datos sobre Cuerpo Profesorado no incluyen a los jesuitas que se desempeñan como profesores.

³¹ INSTR - Instructor, ASIS - Asistente, ASOC - Asociado, TITU - Titular

³² No se incluyen los profesores que no se encuentran categorizados

³³ INSTR - Instructor, ASIS - Asistente, ASOC - Asociado, TITU - Titular

³⁴ Centro de educación asistida por nuevas tecnologías

³⁵ Centro de proyectos para el desarrollo

Unidad Académica ³²	2005					2006					2007				
	INSTR ³³	ASIS	ASOC	TITU	Total	INSTR	ASIS	ASOC	TITU	Total	INSTR	ASIS	ASOC	TITU	Total
Facultad de Ingeniería	19	37	17	5	78	23	35	17	5	80	23	39	19	5	86
Facultad de Medicina	102	85	43	32	262	93	86	46	32	257	87	86	47	32	252
Facultad de Odontología	32	89	9	0	130	60	122	12	0	194	64	117	10	0	191
Facultad de Psicología	14	28	4	0	46	10	31	5	0	46	10	34	5	1	50
Facultad de Teología	28	33	8	1	70	27	34	9	0	70	22	38	10	0	70
Instituto de Bioética	1	4	0	0	5	1	4	0	0	5	2	4	0	0	6
Instituto Pensar	1	1	2	2	6	1	3	1	1	6	3	1	3	1	8
Total PUJ	392	578	212	77	1259	424	619	229	70	1342	412	641	237	77	1367

Fuente: Secretaría de Planeación

Cuadro No. 41 Profesores de hora cátedra, en número y equivalentes de tiempo completo

Unidad Académica	2005		2006		2007	
	No	ETC ³⁶	No	ETC ³⁷	No	ETC ³⁸
Facultad de Arquitectura y Diseño	251	145,75	283	136,5	294	177,63
Facultad de Artes	162	43,37	181	56,14	180	84,78
Facultad de Ciencias	147	75	146	62,75	139	74,06
Facultad de Ciencias Económicas y Administrativas	291	148,62	314	161,75	333	125,59
Facultad de Ciencias Jurídicas	126	48,87	192	83,25	193	38,66
Facultad de Ciencias Políticas y Relaciones Internacionales	88	32,25	88	31,38	101	29,00
Facultad de Ciencias Sociales	79	31,75	80	29,88	89	21,78
Facultad de Comunicación y Lenguaje	317	172	356	215,26	358	164,04
Facultad de Derecho Canónico	0	0	2	0,5	3	0,31
Facultad de Educación	72	25,37	77	26,75	61	23,56
Facultad de Enfermería	8	2,25	7	2,4	3	0,88
Facultad de Estudios Ambientales y Rurales	33	13,87	34	12,63	29	6,88
Facultad de Filosofía	36	12,87	35	13,06	33	19,50
Facultad de Ingeniería	269	116,12	266	114,81	291	107,89
Facultad de Medicina	0	0	0	0	10	3,69
Facultad de Psicología	105	55,62	130	63,44	137	60,06
Facultad de Teología	14	4,87	12	4,5	11	4,06
Instituto de Bioética	3	0,62	5	0,88	6	0,83
Unidad de Gestión Regional	4	1,37	0	0	0	0
Total PUJ	2005	930,62	2208	1015,86	2271	943,20

Fuente: Secretaría de Planeación

³⁶ 1 ETC (Profesores de cátedra) = 20 horas semanales³⁷ 1 ETC (Profesores de cátedra) = 20 horas semanales³⁸ 1 ETC (Profesores de cátedra) = 20 horas semanales

Cuadro No. 42 Profesores de hora cátedra, por género

Unidad Académica	2005			2006			2007		
	Mujeres	Hombres	Total	Mujeres	Hombres	Total	Mujeres	Hombres	Total
Facultad de Arquitectura y Diseño	74	177	251	80	203	283	82	212	294
Facultad de Artes	48	114	162	58	123	181	61	119	180
Facultad de Ciencias	64	83	147	72	74	146	66	73	139
Facultad de Ciencias Económicas y Administrativas	66	225	291	73	241	314	76	257	333
Facultad de Ciencias Jurídicas	25	101	126	34	158	192	28	165	193
Facultad de Ciencias Políticas y Relaciones Internacionales	26	62	88	28	60	88	34	67	101
Facultad de Ciencias Sociales	37	42	79	39	41	80	43	46	89
Facultad de Comunicación y Lenguaje	136	181	317	168	188	356	175	183	358
Facultad de Derecho Canónico	0	0	0		2	2	1	2	3
Facultad de Educación	25	47	72	33	44	77	20	41	61
Facultad de Enfermería	7	1	8	7		7	3	0	3
Facultad de Estudios Ambientales y Rurales	13	20	33	16	18	34	7	22	29
Facultad de Filosofía	14	22	36	13	22	35	13	20	33
Facultad de Ingeniería	44	225	269	44	222	266	49	242	291
Facultad de Medicina	0	0	0	0	0	0	4	6	10
Facultad de Psicología	72	33	105	87	43	130	91	46	137
Facultad de Teología	2	12	14		12	12		11	11
Instituto de Bioética	2	1	3	4	1	5	3	3	6
Unidad de Gestión Regional	1	3	4	0	0	0	0	0	0
Total PUJ	656	1349	2005	756	1452	2208	756	1515	2271

Fuente: Secretaría de Planeación

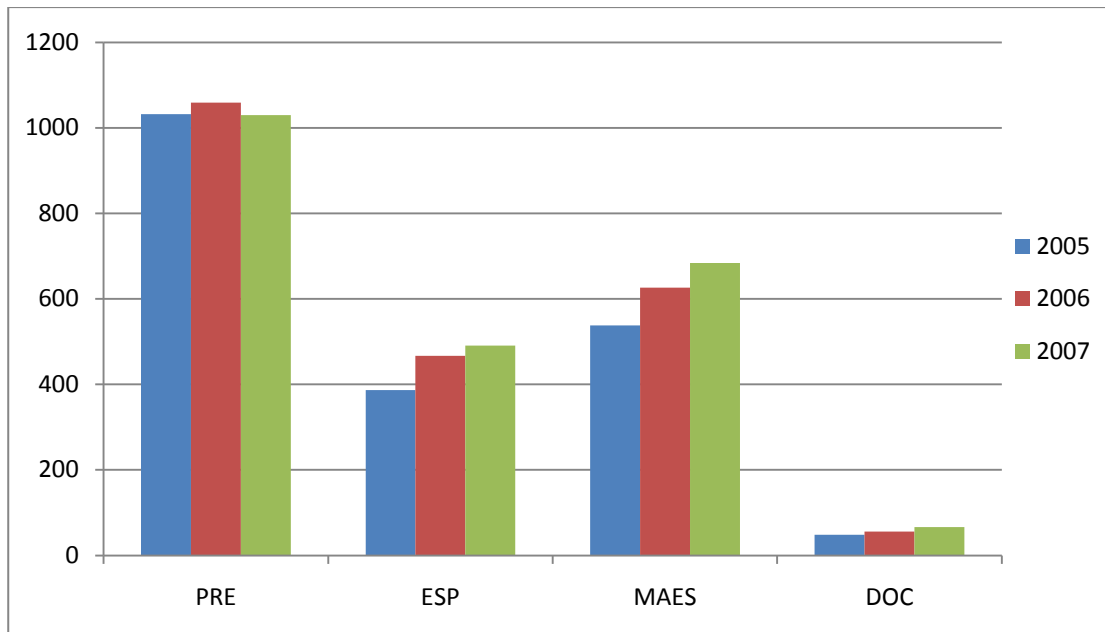
Cuadro No. 43 Profesores de hora cátedra, por título máximo³⁹

Unidad Académica	2005					2006					2007				
	Pre ⁴⁰	Esp	Maes	Doc	Total	PRE	ESP	MAES	DOC	Total	PRE	ESP	MAES	DOC	Total
Facultad de Arquitectura y Diseño	158	42	49	2	251	169	51	60	3	283	156	60	73	5	294
Facultad de Artes	128	14	20	0	162	147	13	21	0	181	148	12	20		180
Facultad de Ciencias	58	25	57	7	147	56	28	56	6	146	49	25	58	7	139
Facultad de Ciencias Económicas y Administrativas	104	102	77	8	291	95	107	100	12	314	109	122	96	6	333
Facultad de Ciencias Jurídicas	74	22	25	5	126	62	74	50	6	192	59	81	46	7	193
Facultad de Ciencias Políticas y Relaciones Internacionales	25	19	40	4	88	22	18	44	4	88	23	17	55	6	101
Facultad de Ciencias Sociales	48	8	21	2	79	45	9	25	1	80	41	8	33	7	89
Facultad de Comunicación y Lenguaje	187	60	65	5	317	217	63	74	2	356	197	60	98	3	358
Facultad de Derecho Canónico	0	0	0	0	0	0	0	0	2	2	1	0	0	2	3
Facultad de Educación	47	5	19	1	72	37	13	25	2	77	30	16	14	1	61
Facultad de Enfermería	3	3	2	0	8	4	2	1	0	7	2	1	0	0	3
Facultad de Estudios Ambientales y Rurales	8	5	19	1	33	5	6	21	2	34	10	4	13	2	29
Facultad de Filosofía	23	4	8	1	36	23	4	6	2	35	20	2	8	3	33
Facultad de Ingeniería	121	59	83	6	269	116	59	84	7	266	119	62	101	9	291
Facultad de Medicina	0	0	0	0	0	0	0	0	0	0	8	0	2	0	10
Facultad de Psicología	41	16	47	1	105	57	18	52	3	130	57	17	58	5	137
Facultad de Teología	3	1	5	5	14	3	0	5	4	12	1	0	7	3	11
Instituto de Bioética	0	2	1	0	3	1	2	2	0	5	0	4	2	0	6
Unidad de Gestión Regional	4	0	0	0	4	0	0	0	0	0	0	0	0	0	0
Total PUJ	1032	387	538	48	2005	1059	467	626	56	2208	1030	491	684	66	2271

Fuente: Secretaría de Planeación

³⁹ PRE - Pregrado, ESP - Especialización, MAES - Maestría, DOC - Doctorado⁴⁰ Pre - Pregrado, Esp - Especialización, Maes - Maestría, Doc - Doctorado

Gráfica No. 6 Profesores de hora cátedra, por título máximo



Cuadro No. 44 Profesores de hora cátedra, por título máximo en equivalentes de tiempo completo⁴¹

Unidad Académica	2005					2006					2007				
	Pre ⁴²	Esp	Maes	Doc	Total ⁴³	PRE	ESP	MAES	DOC	Total ⁴⁴	PRE	ESP	MAES	DOC	Total ⁴⁵
Facultad de Arquitectura Y Diseño	91,37	23,5	29,37	1,5	145,75	82,00	25,62	28	0,87	136,5	97,31	37,63	40,81	1,88	177,63
Facultad de Artes	34,87	2,87	5,62	0	43,37	46,7	3,06	6,37	0	56,13	69,13	5,84	9,81	0,00	84,78
Facultad de Ciencias	28,87	11,37	31	3,75	75	23,62	12,75	23,5	2,87	62,75	27,06	12,06	31,50	3,44	74,06
Facultad de Ciencias Económicas y Administrativas	57,75	50,87	36,75	3,25	148,62	49,81	58,06	48,12	5,75	161,75	38,81	48,84	36,06	1,88	125,59
Facultad de Ciencias Jurídicas	28,62	8,37	9,87	2	48,87	27,12	31,03	22,71	2,37	83,25	10,94	16,84	9,50	1,38	38,66
Facultad de Ciencias Políticas y Relaciones Internacionales	9,62	7,62	13,12	1,87	32,25	8,00	6,37	15,37	1,625	31,375	8,75	5,19	12,88	2,19	29,00
Facultad de Ciencias Sociales	20	3,5	7,75	0,5	31,75	17,5	4,00	8,12	0,25	29,87	9,59	2,50	8,44	1,25	21,78
Facultad de Comunicación y Lenguaje	102,12	32	36,5	1,37	172	129,2	44,57	40,86	0,625	215,26	89,75	30,33	43,41	0,56	164,04
Facultad de Derecho Canónico	0	0	0	0	0	0	0	0	0,5	0,5	0,06	0,00	0,00	0,25	0,31
Facultad de Educación	13,12	1,87	10	0,37	25,37	11,37	4,87	9,75	0,75	26,75	13,38	5,56	4,38	0,25	23,56
Facultad de Enfermería	0,62	0,75	0,87	0	2,25	1,65	0,5	0,25	0	2,4	0,50	0,38	0,00	0,00	0,88
Facultad de Estudios Ambientales y Rurales	2,75	2,5	8,12	0,5	13,87	1,5	2,875	7,5	0,75	12,62	2,19	1,06	2,88	0,75	6,88
Facultad de Filosofía	9	1,25	2,25	0,37	12,87	8,87	1,18	2,25	0,75	13,06	12,19	1,63	5,19	0,50	19,50
Facultad de Ingeniería	52,25	26,12	35,5	2,25	116,12	51,2	26,15	34,58	2,87	114,81	46,36	22,22	37,01	2,31	107,89
Facultad de Medicina	0	0	0	0	0	0	0	0	0	0	3,19	0,00	0,50	0,00	3,69
Facultad de Psicología	22,5	6,37	26,5	0,25	55,62	26,62	8,87	27,5	0,43	63,43	26,22	9,03	23,75	1,06	60,06

⁴¹ PRE - Pregrado, ESP - Especialización, MAES - Maestría, DOC - Doctorado

⁴² Pre - Pregrado, Esp - Especialización, Maes - Maestría, Doc - Doctorado

⁴³ 1 ETC (Profesores de cátedra) = 20 horas semanales

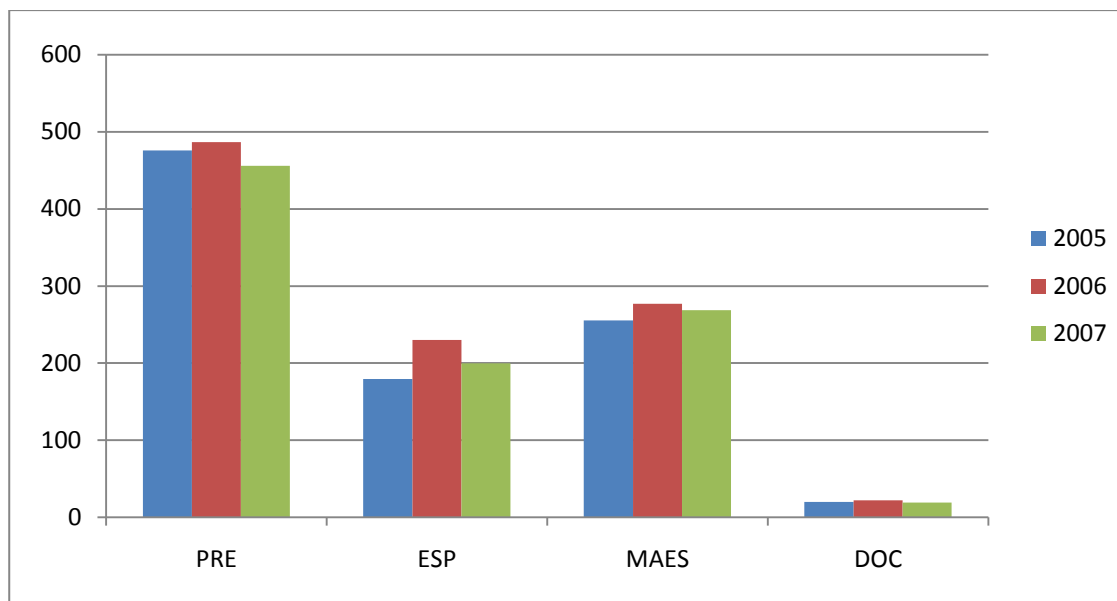
⁴⁴ 1 ETC (Profesores de cátedra) = 20 horas semanales

⁴⁵ 1 ETC (Profesores de cátedra) = 20 horas semanales

Unidad Académica	2005					2006					2007				
	Pre ⁴²	Esp	Maes	Doc	Total ⁴³	PRE	ESP	MAES	DOC	Total ⁴⁴	PRE	ESP	MAES	DOC	Total ⁴⁵
Facultad de Teología	1,25	0,12	1,87	1,62	4,87	1,5	0	1,62	1,37	4,5	0,50	0,00	2,31	1,25	4,06
Instituto de Bioética	0	0,37	0,25	0	0,62	0,25	0,25	0,37	0	0,87	0,00	0,51	0,31	0,00	0,83
Unidad de Gestión Regional	1,37	0	0	0	1,37	0	0	0	0	0	0	0	0	0	0
Total PUJ	476,12	179,5	255,37	19,62	930,62	486,93	230,2	276,91	21,81	1015,86	455,92	199,62	268,73	18,94	943,20

Fuente: Secretaría de Planeación

Gráfica No. 7 Profesores de hora cátedra, por título máximo en equivalentes de tiempo completo



Cuadro No. 45 Relación número de profesores de planta y número de alumnos de pregrado, metodología presencial

Unidad Académica	2005			2006			2007		
	Profesores	Alumnos	A/P	Profesores	Alumnos	A/P	Profesores	Alumnos	A/P
Facultad de Arquitectura y Diseño	66	1703	25,80	65	1805	27,77	70	1887	26,96
Facultad de Artes	45	954	21,2	51	981	19,24	54	982	18,19
Facultad de Ciencias	178	2137	12,01	178	2089	11,74	175	1976	11,29
Facultad de Ciencias Económicas y Administrativas	57	2790	48,95	61	2833	46,44	69	2963	42,94
Facultad de Ciencias Jurídicas	52	818	15,73	51	851	16,69	56	861	15,38
Facultad de Ciencias Políticas y Relaciones Internacionales	23	638	27,74	26	616	23,69	28	572	20,43
Facultad de Ciencias Sociales	40	483	12,08	40	534	13,35	42	545	12,98
Facultad de Comunicación y Lenguaje	65	1741	26,78	71	1815	25,56	69	1847	26,77
Facultad de Educación	53	289	5,45	49	291	5,94	48	253	5,27
Facultad de Enfermería	28	539	19,25	26	562	21,62	31	558	18,00
Facultad de Estudios Ambientales y Rurales	27	337	12,48	31	280	9,03	32	231	7,22
Facultad de Filosofía	21	222	10,57	26	205	7,88	26	181	6,96
Facultad de Ingeniería	82	2976	36,29	82	2846	34,71	86	2806	32,63
Facultad de Medicina	282	929	3,29	263	935	3,56	257	918	3,57
Facultad de Odontología	201	606	3,01	202	668	3,31	199	676	3,40
Facultad de Psicología	46	765	16,63	48	797	16,60	51	802	15,73
Facultad de Teología	71	308	4,34	70	282	4,03	70	265	3,79
Total Facultades	1337	18235	13,64	1340	18390	13,72	1363	18323	13,44

Total PUJ			
Año	Profesores	Alumnos	A/P
2003	1263	16891	13,37
2004	1333	17590	13,20
2005	1337	18235	13,64
2006	1340	18390	13,72
2007	1363	18323	13,44

Fuente: Secretaría de Planeación

Cuadro No. 46 Relación número total de profesores y número de alumnos de pregrado, metodología presencial

Unidad Académica	2005			2006			2007		
	Profesores	Alumnos	A/P	Profesores	Alumnos	A/P	Profesores	Alumnos	A/P
Facultad de Arquitectura y Diseño	317	1703	5,37	348	1805	5,19	364	1887	5,18
Facultad de Artes	207	954	4,61	232	981	4,23	234	982	4,20
Facultad de Ciencias	325	2137	6,58	324	2089	6,45	314	1976	6,29
Facultad de Ciencias Económicas y Administrativas	348	2790	8,02	375	2833	7,55	402	2963	7,37
Facultad de Ciencias Jurídicas	178	818	4,60	243	851	3,50	249	861	3,46
Facultad de Ciencias Políticas y Relaciones Internacionales	111	638	5,75	114	616	5,40	129	572	4,43
Facultad de Ciencias Sociales	119	483	4,06	120	534	4,45	131	545	4,16
Facultad de Comunicación y Lenguaje	382	1741	4,56	427	1815	4,25	427	1847	4,33
Facultad de Educación	125	289	2,31	126	291	2,31	51	253	4,96
Facultad de Enfermería	36	539	14,97	33	562	17,03	92	558	6,07
Facultad de Estudios Ambientales y Rurales	60	337	5,62	65	280	4,31	35	231	6,60
Facultad de Filosofía	57	222	3,89	61	205	3,36	55	181	3,29
Facultad de Ingeniería	351	2976	8,48	348	2846	8,18	119	2806	23,58
Facultad de Medicina	282	929	3,29	263	935	3,56	548	918	1,68
Facultad de Odontología	201	606	3,01	202	668	3,31	209	676	3,23
Facultad de Psicología	151	765	5,07	178	797	4,48	188	802	4,27
Facultad de Teología	85	308	3,62	82	282	3,44	81	265	3,27
Total Facultades	3335	18235	5,47	3541	18390	5,19	3628	18323	5,05

Total PUJ			
Año	Profesores	Alumnos	A/P
2003	3069	16891	5,50
2004	3379	17590	5,21
2005	3335	18235	5,47
2006	3541	18390	5,19
2007	3628	18323	5,05

Fuente: Secretaría de Planeación

Reglamento del Profesorado

Cuadro No. 47 Puntos por producción intelectual 2003-2007

Facultad	2003		2004		2005		2006		2007	
	Puntos	Prof.	Puntos	Prof.	Puntos	Prof.	Puntos	Prof.	Puntos	Prof.
Arquitectura y Diseño	2.136	13	1.115	7	1.324	8	1.641	18	2.315	18
Artes	0	0	0	0	1.725	6	736	4	1.756	8
Cendex	276	3	1.132	9	1.042	11	1.805	28	340	6
Ceantic	0	0	132	1	44	1	390	1	0	0
CUA	240	3	0	0	0	0	0	0	0	0
Centros	0	0	44	1	0	0	0	0	0	0
Ciencias	6.127	44	8.553	47	10.266	47	8.014	112	9.325	44
Ciencias Económicas y Administrativas	631	4	1.080	3	1.166	6	2.935	32	1.920	8
Ciencias Jurídicas	202	3	0	0	762	1	1.584	16	1.167	7
Ciencias Políticas y Relaciones Internacionales	1.743	16	780	5	1.318	10	1.277	26	676	11
Ciencias Sociales	2.762	17	1.821	19	1.913	21	2.353	45	2.956	26
Comunicación y Lenguaje	402	8	555	5	1.276	6	290	5	802	4
Derecho Canónico	0	0	0	0	0	0	0	0	0	0
Educación	648	4	313	4	839	5	134	1	719	10
Enfermería	189	3	248	5	196	3	344	8	170	1
Estudios Ambientales y Rurales	359	12	2.482	20	1.259	17	1.820	28	1.308	15
Filosofía	1.568	18	425	5	447	4	790	12	623	7
Ingeniería	1.795	29	2.343	20	1.271	15	3.592	55	3.454	23

Medicina	14.015	37	12.831	29	13.401	38	16.817	129	6.454	24
Odontología	0	0	0	0	0	0	2.672	28	286	2
Psicología	918	15	714	9	1.285	14	1.123	21	3.786	24
Teología	3.613	24	3.895	24	2.938	30	3.156	55	4.631	29
Instituto De Bioética	56	1	136	1	0	0	0	0	557	1
Instituto Pensar	0	0	0	0	0	0	0	0	862	2
Total Puntos Reconocidos	37.680	254	38.599	214	42.472	243	51.473	624	44.107	270

Fuente: Vicerrectoría Académica

Cuadro No. 48 Producción Intelectual Registrada y Bonificada por Tipo de Obra

TIPO	2006	2007
ARTICULOS EN REVISTAS CIENTIFICAS INDEXADAS INTERNACIONALES	234	235
ARTICULOS EN REVISTAS NACIONAL INDEXADA O CIENTIFICA	287	208
CAPITULOS EN LIBROS COLECTIVOS	207	189
DESARROLLOS TECNOLOGICOS	34	25
DISEÑOS	5	1
ENSAYOS	20	17
INVENTOS	1	
LIBROS	62	58
MANUALES ESCOLARES	1	12
MANUALES UNIVERSITARIOS	13	29
OBRAS ARTISTICAS	3	24
OTROS SEGUN LA ESPECIFICIDAD DEL AREA DE CONOCIMIENTO	44	37
PONENCIAS EN EVENTOS CIENTIFICOS	619	541
RESEÑA	13	30
TEXTOS ESCOLARES	3	8
TEXTOS UNIVERSITARIOS	12	16
TRADUCCIONES	13	10
TOTAL	1571	1440

Fuente: Vicerrectoría Académica

Cuadro No. 49 Ascensos de categoría en el escalafón de profesores

Facultad	Asistente	Asociado	Titular	Total
Arquitectura y Diseño	4	1		5
Artes	1			1
Cs. Políticas y RR.II.	1			1
Cs. Eco. y Admitivas	1	1	1	3
Ciencias	3	3	3	9
Cs. Jurídicas			1	1
Cs. Sociales		1	2	3
Comunic. y Lenguaje		1	1	2
Educación	4	1		5
Enfermería		2		2
Est. Amb. y Rurales	1	2		3
Filosofía	2			2
Ingeniería	2		3	5
Institutos		1		1
Medicina	14	2	2	18
Psicología	3	4	1	8
Teología	2			2
Total General	38	19	14	71

Fuente: Vicerrectoría Académica

Plan de Formación Permanente del Profesor Javeriano

Cuadro No. 50 Profesores que iniciaron estudios

Programa	Doctorado	Maestría	Especialización	Total
En la Javeriana	4	26	6	36
En otras U. del país	4	2	0	6
En el exterior	8	4	0	12
Total	16	32	6	54
% por nivel	29,63%	59,26%	11,11%	100,00%

Fuente: Vicerrectoría Académica

Cuadro No. 51 Profesores que se graduaron

Programa	Doctorado	Maestría	Especializ.	Total
En la Javeriana	2	8	1	11
En otras U. del país	0	1	0	1
En el exterior	6	1	1	8
Total	8	10	2	20
% por nivel	40,00%	50,00%	10,00%	100,00%

Fuente: Vicerrectoría Académica

Cuadro No. 52 Actividades programa de Formación para el Desempeño Académico

Actividades Realizadas	Número de Actividades	Participantes	Monto
Convocatoria mejoramiento docencia	5	10	24.400.000
Cualificación disciplinaria (*)	53	672	135.207.887
Curso de Redacción	2	37	20.380.876
Docencia Universitaria	3	80	22.420.000
Educación Continua	53	97	70.217.427
Estadística	1	18	2.795.700
Eventos Locales	60	276	72.664.496
Seminario Universitología	1	44	35.513.479
Tecnologías	9	444	33.621.594
Total		1678	417.221.459

Fuente: Vicerrectoría Académica

Cuadro No. 53 Actividades programa de Formación en Lenguas Extranjeras

Componente	Participantes	Inversión ⁴⁶
En la Universidad Javeriana	165	61'008.223
Inmersión en el Exterior	6	92'635.189
Total Inversión		153'643.412

Fuente: Vicerrectoría Académica

⁴⁶ Pesos constantes de diciembre de 2007

Cuadro No. 54 Apoyo para asistencia a eventos científicos

Unidad	Número de Apoyos
Arquitectura	6
Artes	22
Ciencias	59
Ciencias Económicas	6
Ciencias Jurídicas	9
Ciencias Políticas	5
Ciencias Sociales	9
Comunicación	10
Educación	3
Enfermería	8
Estudios Ambientales	15
Filosofía	7
Ingeniería	24
Instituto de Bioética	2
Instituto Pensar	1
Medicina	24
Odontología	9
Psicología	10
Teología	9
Totales	238

Fuente: Vicerrectoría Académica

Personal Administrativo

Cuadro No. 55 Empleados administrativos, en número y equivalentes de tiempo completo

Dependencia ⁴⁷	2005		2006		2007	
	No ⁴⁸	ETC ⁴⁹	No ⁵⁰	ETC ⁵¹	No ⁵²	ETC ⁵³
Facultad de Arquitectura y Diseño	44	37,50	45	39,00	44	39,50
Facultad de Artes	16	15,50	18	17,50	17	16,50
Facultad de Ciencias	75	73,00	73	71,00	74	72,00
Facultad de Ciencias Económicas y Administrativas	57	57,00	62	62,00	65	64,50
Facultad de Ciencias Jurídicas	21	20,00	21	20,00	27	23,50
Facultad de Ciencias Políticas y Relaciones Internacionales	13	12,50	13	13,00	14	14,00
Facultad de Ciencias Sociales	12	11,50	14	12,50	13	12,00
Facultad de Comunicación y Lenguaje	23	23,00	23	23,00	22	22,00
Facultad de Derecho Canónico	1	1,00	1	1,00	1	1,00
Facultad de Educación	10	10,00	11	11,00	12	12,00
Facultad de Enfermería	6	6,00	5	5,00	7	7,00
Facultad de Estudios Ambientales y Rurales	13	13,00	13	13,00	12	12,00
Facultad de Filosofía	9	8,50	10	9,50	10	9,50
Facultad de Ingeniería	51	50,50	54	54,00	54	54,00
Facultad de Medicina	43	37,00	47	40,25	55	44,00
Facultad de Odontología	66	69,25	65	64,25	68	67,25
Facultad de Psicología	16	15,50	16	15,50	16	15,50
Facultad de Teología	20	19,50	21	20,50	21	20,50
Rectoría - Finca San Javier	2	2,00	2	2,00	3	2,20
Rectoría - Instituto Pensar	2	2,00	5	5,00	5	5,00
Rectoría – Oficina de Comunicación	0	0	0	0	6	6,00
Rectoría – Oficina de Planeación de Planta Física	3	3,00	4	4,00	4	4,00
Rectoría – Oficina de Recaudación de Fondos por Donaciones	0	0	0	0	1	1,00
Rectoría – Secretaría de Asuntos Internacionales	1	1,00	1	1,00	1	1,00
Rectoría - Secretaria de Planeación	3	3,00	3	3,00	3	3,00
Rectoría – Secretaria de Relaciones con los Exalumnos	2	2,00	2	2,00	3	3,00
Rectoría - Secretaria General	31	31,00	38	38,00	20	20,00

⁴⁷ VRA – Vicerrectoría Académica, VRAD - Vicerrectoría Administrativa, VRMU - Vicerrectoría del Medio Universitario.

⁴⁸ Se incluye en este cuadro al personal que trabaja en labores como cafeterías y vigilancia que constituyen actividades que administra directamente la Universidad.

⁴⁹ 1 ETC (Empleados administrativos) = 40 horas semanales. Esta cifra no refleja lo estipulado en el Reglamento Interno de Trabajo, se usa solamente con fines estadísticos.

⁵⁰ Se incluye en este cuadro el personal que trabaja en labores como cafeterías y vigilancia que constituyen actividades que administra directamente la Universidad.

⁵¹ 1 ETC (Empleados administrativos) = 40 horas semanales. Esta cifra no refleja lo estipulado en el Reglamento Interno de Trabajo, se usa solamente con fines estadísticos.

⁵² Se incluye en este cuadro el personal que trabaja en labores como cafeterías y vigilancia que constituyen actividades que administra directamente la Universidad.

⁵³ 1 ETC (Empleados administrativos) = 40 horas semanales. Esta cifra no refleja lo estipulado en el Reglamento Interno de Trabajo, se usa solamente con fines estadísticos.

Dependencia ⁴⁷	2005		2006		2007	
	No ⁴⁸	ETC ⁴⁹	No ⁵⁰	ETC ⁵¹	No ⁵²	ETC ⁵³
Rectoría - Secretaría Jurídica	6	6,00	6	6,00	9	9,00
Rectoría	0	0	0	0	1	1,00
VRA - Admisiones y Registro Académico	9	9,00	13	13,00	13	13,00
VRA - Biblioteca General	98	98,00	102	102,00	107	107,00
VRA - Biblioteca Mario Valenzuela	8	8,00	8	8,00	8	8,00
VRA - Ceantic ⁵⁴	9	9,00	9	9,00	9	8,50
VRA - Cendex ⁵⁵	8	7,5	7	6,50	7	6,50
VRA - Centro Atico	0	0	0	0	1	1,00
VRA - Centro Audiovisual Javeriano	13	13,00	12	12,00	11	11,00
VRA - Centro Educación Continuada	18	18,00	17	17,00	20	20,00
VRA - Editorial Pontificia Universidad Javeriana	7	7,00	6	6,00	5	5,00
VRA - Instituto de Bioética	3	3,00	3	3,00	3	3,00
VRA - Oficina de Promoción Institucional	6	6,00	9	9,00	10	10,00
VRA - Sub-Centro Seguridad Social y Riesgos Profesionales	4	4,00	9	8,50	5	5,00
VRA - Unidad de Gestión Regional	50	41,37	33	27,50	28	22,27
VRA - Vicerrectoría Académica	24	23,5	22	21,85	25	25,00
VRAD - Dirección de Finanzas	64	64,00	67	67,00	70	70,00
VRAD - Dirección de Personal	23	23,00	27	27,00	21	21,00
VRAD - Dirección de Recursos Físicos	373	372,5	381	380,50	326	326,00
VRAD - Dirección de Servicios Universitarios	203	203,00	220	219,50	226	226,00
VRAD - Dirección de Tecnologías de Información	0	0	0	0	64	64,00
VRAD - Vicerrectoría Administrativa	4	4,00	4	4,00	10	10,00
VRMU - Asesoría Psicológica	10	8,5	17	14,00	15	13,00
VRMU - Centro Javeriano de Formación Deportiva	16	14,00	51	63,00	46	31,47
VRMU - Centro de Formación Pastoral	11	10,5	12	11,50	13	12,00
VRMU - Centro de Gestión Cultural	4	3,5	7	5,63	7	4,52
VRMU - Vicerrectoría del Medio Universitario	8	8,00	13	13,00	12	11,25
Total PUJ	1518	1487,62	1622	1601,48	1650	1596,47

Fuente: Secretaría de Planeación

⁵⁴ Centro de Educación Asistida por Nuevas Tecnologías

⁵⁵ Centro de Proyectos para el Desarrollo

Cuadro No. 56 Empleados administrativos, por género

Dependencia ⁵⁶	2005			2006			2007		
	Mujeres	Hombres	Total	Mujeres	Hombres	Total	Mujeres	Hombres	Total
Facultad de Arquitectura y Diseño	24	20	44	26	19	45	24	20	44
Facultad de Artes	9	7	16	12	6	18	11	6	17
Facultad de Ciencias	61	14	75	59	14	73	61	13	74
Facultad de Ciencias Económicas y Administrativas	41	16	57	42	20	62	45	20	65
Facultad de Ciencias Jurídicas	15	6	21	15	6	21	18	9	27
Facultad de Ciencias Políticas y Relaciones Internacionales	11	2	13	11	2	13	12	2	14
Facultad de Ciencias Sociales	9	3	12	10	4	14	9	4	13
Facultad de Comunicación y Lenguaje	18	5	23	20	3	23	19	3	22
Facultad de Derecho Canónico	1	0	1	1	0	1	1	0	1
Facultad de Educación	10	0	10	10	1	11	10	2	12
Facultad de Enfermería	6	0	6	5	0	5	6	1	7
Facultad de Estudios Ambientales y Rurales	11	2	13	11	2	13	11	1	12
Facultad de Filosofía	8	1	9	9	1	10	9	1	10
Facultad de Ingeniería	21	30	51	26	28	54	25	29	54
Facultad de Medicina	30	13	43	33	14	47	35	20	55
Facultad de Odontología	51	15	66	50	15	65	54	14	68
Facultad de Psicología	10	6	16	10	6	16	10	6	16
Facultad de Teología	17	3	20	18	3	21	18	3	21
Rectoría - Finca San Javier	0	2	2	0	2	2	0	3	3
Rectoría - Instituto Pensar	1	1	2	4	1	5	4	1	5
Rectoría - Oficina de Comunicación	0	0	0	0	0	0	3	3	6
Rectoría - Oficina de Planeación de Planta Física	1	2	3	2	2	4	3	1	4
Rectoría - Oficina de Recaudación de Fondos por Donaciones	0	0	0	0	0	0	1	0	1
Rectoría - Secretaría de Asuntos Internacionales	1	0	1	1	0	1	1	0	1
Rectoría - Secretaría de Planeación	2	1	3	2	1	3	2	1	3
Rectoría - Secretaría de Relaciones con los Exalumnos	2	0	2	2	0	2	3	0	3
Rectoría - Secretaría General	16	14	30	20	18	38	16	4	20
Rectoría - Secretaría Jurídica	4	2	6	4	2	6	7	2	9
Rectoría	0	0	0	0	0	0	1	0	1
VRA - Admisiones y Registro Académico	5	4	9	8	5	13	9	4	13
VRA - Biblioteca General	50	48	98	49	53	102	50	57	107

⁵⁶ VRA – Vicerrectoría Académica, VRAD - Vicerrectoría Administrativa, VRMU - Vicerrectoría del Medio Universitario

Dependencia ⁵⁶	2005			2006			2007		
	Mujeres	Hombres	Total	Mujeres	Hombres	Total	Mujeres	Hombres	Total
VRA - Biblioteca Mario Valenzuela	5	3	8	5	3	8	5	3	8
VRA – Ceantic ⁵⁷	6	3	9	6	3	9	6	3	9
VRA - Cendex ⁵⁸	7	1	8	6	1	7	6	1	7
VRA – Centro Atico	0	0	0	0	0	0	0	1	1
VRA – Centro Audiovisual Javeriano	2	11	13	2	10	12	3	8	11
VRA - Centro Educación Continuada	15	3	18	12	5	17	14	6	20
VRA – Editorial Pontificia Universidad Javeriana	4	3	7	3	3	6	3	2	5
VRA - Instituto de Bioética	2	1	3	2	1	3	2	1	3
VRA – Oficina de Promoción Institucional	5	1	6	8	1	9	8	2	10
VRA - Sub-Centro Seguridad Social y Riesgos Profesionales	3	1	4	6	3	9	5	0	5
VRA – Unidad de Gestión Regional	30	20	50	21	12	33	19	9	28
VRA - Vicerrectoría Académica	15	9	24	16	6	22	19	6	25
VRAD - Dirección de Finanzas	19	45	64	25	42	67	25	45	70
VRAD - Dirección de Personal	16	7	23	20	7	27	18	3	21
VRAD - Dirección de Recursos Físicos	193	180	373	199	182	381	184	142	326
VRAD - Dirección de Servicios Universitarios	163	40	203	173	47	220	178	48	226
VRAD - Dirección de Tecnologías de Información	0	0	0	0	0	0	18	46	64
VRAD - Vicerrectoría Administrativa	1	3	4	1	3	4	5	5	10
VRMU - Asesoría Psicológica	10	0	10	16	1	17	14	1	15
VRMU – Centro Javeriano de Formación Deportiva	4	12	16	13	38	51	13	33	46
VRMU – Centro de Formación Pastoral	7	4	11	7	5	12	8	5	13
VRMU – Centro de Gestión Cultural	2	2	4	3	4	7	3	4	7
VRMU - Vicerrectoría del Medio Universitario	7	1	8	11	2	13	9	3	12
Total PUJ	951	567	1518	1015	607	1622	1043	607	1650

Fuente: Secretaría de Planeación

⁵⁷ Centro de Educación Asistida por Nuevas Tecnologías

⁵⁸ Centro de Proyectos para el Desarrollo

Cuadro No. 57 Empleados administrativos, por dedicación

Dependencia ⁵⁹	2005				2006				2007			
	TC ⁶⁰	MT	TP	Total	TC ⁶¹	MT	TP	Total	TC ⁶²	MT	TP	Total
Facultad de Arquitectura y Diseño	31	13	0	44	33	12	0	45	35	9	0	44
Facultad de Artes	15	1	0	16	17	1	0	18	16	1	0	17
Facultad de Ciencias	71	4	0	75	69	4	0	73	70	4	0	74
Facultad de Ciencias Económicas y Administrativas	57	0	0	57	62	0	0	62	64	1	0	65
Facultad de Ciencias Jurídicas	19	2	0	21	19	2	0	21	20	7	0	27
Facultad de Ciencias Políticas y Relaciones Internacionales	12	1	0	13	13	0	0	13	14	0	0	14
Facultad de Ciencias Sociales	11	1	0	12	11	3	0	14	11	2	0	13
Facultad de Comunicación y Lenguaje	23	0	0	23	23	0	0	23	22	0	0	22
Facultad de Derecho Canónico	1	0	0	1	1	0	0	1	1	0	0	1
Facultad de Educación	10	0	0	10	11	0	0	11	12	0	0	12
Facultad de Enfermería	6	0	0	6	5	0	0	5	7	0	0	7
Facultad de Estudios Ambientales y Rurales	13	0	0	13	13	0	0	13	12	0	0	12
Facultad de Filosofía	8	1	0	9	9	1	0	10	9	1	0	10
Facultad de Ingeniería	50	1	0	51	54	0	0	54	54	0	0	54
Facultad de Medicina	31	10	2	43	35	10	2	47	36	19	0	55
Facultad de Odontología	64	2	0	66	63	2	0	65	66	2	0	68
Facultad de Psicología	15	1	0	16	15	1	0	16	15	1	0	16
Facultad de Teología	19	1	0	20	20	1	0	21	20	1	0	21
Rectoría - Finca San Javier	2	0	0	2	2	0	0	2	3	0	0	3
Rectoría - Instituto Pensar	2	0	0	2	5	0	0	5	5	0	0	5
Rectoría - Oficina de Comunicación	0	0	0	0	0	0	0	0	6	0	0	6
Rectoría - Oficina de Planeación de Planta Física	3	0	0	3	4	0	0	4	4	0	0	4
Rectoría - Oficina de Recaudación de Fondos por Donaciones	0	0	0	0	0	0	0	0	1	0	0	1
Rectoría - Secretaria de Asuntos Internacionales	1	0	0	1	1	0	0	1	1	0	0	1
Rectoría - Secretaria de Planeación	3	0	0	3	3	0	0	3	3	0	0	3
Rectoría - Secretaria de Relaciones con los Exalumnos	2	0	0	2	2	0	0	2	3	0	0	3
Rectoría - Secretaria General	30	0	0	30	38	0	0	38	20	0	0	20
Rectoría - Secretaria Jurídica	6	0	0	6	6	0	0	6	9	0	0	9
Rectoría	0	0	0	0	0	0	0	0	1	0	0	1
VRA - Admisiones Y Registro Académico	9	0	0	9	13	0	0	13	13	0	0	13
VRA - Biblioteca General	98	0	0	98	102	0	0	102	107	0	0	107
VRA - Biblioteca Mario Valenzuela	8	0	0	8	8	0	0	8	8	0	0	8
VRA - Ceantic ⁶³	9	0	0	9	9	0	0	9	8	1	0	9

⁵⁹ VRA – Vicerrectoría Académica, VRAD - Vicerrectoría Administrativa, VRMU - Vicerrectoría del Medio Universitario

⁶⁰ TC - Tiempo Completo, MT - Medio Tiempo, TP - Tiempo Parcial

⁶¹ TC - Tiempo Completo, MT - Medio Tiempo, TP - Tiempo Parcial

⁶² TC - Tiempo Completo, MT - Medio Tiempo, TP - Tiempo Parcial

⁶³ Centro de Educación Asistida por Nuevas Tecnologías

Dependencia ⁵⁹	2005				2006				2007			
	TC ⁶⁰	MT	TP	Total	TC ⁶¹	MT	TP	Total	TC ⁶²	MT	TP	Total
VRA - Cendex ⁶⁴	7	1	0	8	6	1	0	7	6	1	0	7
VRA – Centro Atico	0	0	0	0	0	0	0	0	1	0	0	1
VRA – Centro Audiovisual Javeriano	13	0	0	13	12	0	0	12	11	0	0	11
VRA - Centro Educación Continuada	18	0	0	18	17	0	0	17	20	0	0	20
VRA – Editorial Pontificia Universidad Javeriana	7	0	0	7	6	0	0	6	5	0	0	5
VRA - Instituto de Bioética	3	0	0	3	3	0	0	3	3	0	0	3
VRA – Oficina de Promoción Institucional	6	0	0	6	9	0	0	9	10	0	0	10
VRA - Sub-Centro Seguridad Social y Riesgos Profesionales	4	0	0	4	8	1	0	9	5	0	0	5
VRA – Unidad de Gestión Regional	33	17	0	50	22	11	0	33	17	10	1	28
VRA - Vicerrectoría Académica	23	1	0	24	21	1	0	22	25	0	0	25
VRAD - Dirección de Finanzas	64	0	0	64	67	0	0	67	70	0	0	70
VRAD - Dirección de Personal	23	0	0	23	27	0	0	27	21	0	0	21
VRAD - Dirección de Recursos Físicos	372	1	0	373	380	1	0	381	326	0	0	326
VRAD - Dirección de Servicios Universitarios	203	0	0	203	219	1	0	220	226	0	0	226
VRAD - Dirección de Tecnologías de Información	0	0	0	0	0	0	0	0	64	0	0	64
VRAD - Vicerrectoría Administrativa	4	0	0	4	4	0	0	4	10	0	0	10
VRMU - Asesoría Psicológica	7	3	0	10	11	6	0	17	10	5	0	15
VRMU – Centro Javeriano de Formación Deportiva	12	4	0	16	33	18	0	51	23	15	8	46
VRMU – Centro de Formación Pastoral	10	1	0	11	11	1	0	12	11	2	0	13
VRMU – Centro de Gestión Cultural	3	1	0	4	4	3	0	7	4	0	3	7
VRMU - Vicerrectoría del Medio Universitario	8	0	0	8	13	0	0	13	11	0	1	12
Total PUJ	1449	67	2	1518	1539	81	2	1622	1555	82	13	1650

Fuente: Secretaría de Planeación

⁶⁴ Centro de Proyectos para el Desarrollo

Cuadro No. 58 Relación número de empleados administrativos y número de alumnos

Facultad	2005			2006			2007		
	Empl. Admin.	Alumnos	A/Adm	Empl. Admin.	Alumnos	A/Adm	Empl. Admin.	Alumnos	A/Adm
Facultad de Arquitectura y Diseño	44	1703	38,70	45	1805	40,11	44	1887	42,89
Facultad de Artes	16	954	59,63	18	981	54,50	17	982	57,76
Facultad de Ciencias	75	2137	28,49	73	2089	28,62	74	1976	26,70
Facultad de Ciencias Económicas y Administrativas	57	2790	48,95	62	2833	45,69	65	2963	45,58
Facultad de Ciencias Jurídicas	21	818	38,95	21	851	40,52	27	861	31,89
Facultad de Ciencias Políticas y Relaciones Internacionales	13	638	49,08	13	616	47,38	14	572	40,86
Facultad de Ciencias Sociales	12	483	40,25	14	534	38,14	13	545	41,92
Facultad de Comunicación y Lenguaje	23	1741	75,70	23	1815	78,91	22	1847	83,95
Facultad de Educación	10	289	28,90	11	291	26,45	12	253	21,08
Facultad de Enfermería	6	539	89,83	5	562	112,40	7	558	79,71
Facultad de Estudios Ambientales y Rurales	13	337	25,92	13	280	21,54	12	231	19,25
Facultad de Filosofía	9	222	24,67	10	205	20,50	10	181	18,10
Facultad de Ingeniería	51	2976	58,35	54	2846	52,70	54	2806	51,96
Facultad de Medicina	43	929	21,60	47	935	19,89	55	918	16,69
Facultad de Odontología	66	606	9,18	65	668	10,28	68	676	9,94
Facultad de Psicología	16	765	47,81	16	797	49,81	16	802	50,13
Facultad de Teología	20	308	15,40	21	282	13,43	21	265	12,62
Total Facultades	495	18235	38,70	511	18390	35,99	531	18323	34,51

Total PUJ			
Año	Empleados administrativos	Alumnos	A/P
2003	1489	16891	11,4
2004	1487	17590	11,82
2005	1518	18235	11,53
2006	1622	18390	11,33
2007	1650	18323	11,10

Fuente: Secretaría de Planeación

Actividades del Medio Universitario

Actividades de asesoría psicológica

Cuadro No. 59 Programas del Centro de Asesoría Psicológica

PROGRAMAS Y ACTIVIDADES	2002	2003	2004	2005	2006	2007
PROCESOS PSICOTERAPÉUTICOS (Consulta, atención en crisis, orientaciones)	392	577	580	460	593	844
PROCESOS PSICOSOCIALES - A TU SALUD (Jornadas, café con-verso, ciclos de consciencia corporal)	-	809	1.610	3.465	2.308	1386
PROCESOS ENSEÑANZA-APRENDIZAJE - ENTRE NOTAS (Talleres, apoyo a procesos pedagógicos)	20	363	936	556	724	642
ORIENTACIÓN PROFESIONAL (Cursos, talleres)	N.D.	183	210	352	107	187
APOYO PROCESO DE INDUCCIONES (Taller Transición a la Vida Universitaria)	N.D.	115	427	532	1.060	406

Fuente: Centro de Asesoría Psicológica, Vicerrectoría del Medio Universitario

Actividades culturales

Cuadro No. 60 Cobertura Agenda Cultural 2007

Evento	2003	2004	2005	2006	2007
Franjas Tradicionales					
a. Ciclo de Cine					
b. 250° de literatura (Abisinia)	189	883	1.709	2.226	685
Miércoles del Cuento	830	2.898	4.349	3.821	3.978
Música con Frecuencia		190	700	2.155	2.439
Usagi no yume			425	68	
Obras de teatro	70	150	60		
Cineforos				202	149
Conciertos (La "U" en Concierto)	240	1.128	2.292	1.824	1.344
Charlas y conferencias		156		166	56
Jueves de literatura			86		
En punto a las seis (En punto a las siete)				322	230
Fuera del Campus				58	88
Actividades Especiales					
Semana Javeriana	1.951	2.775	1.450	483	6.753
Eventos para empleados					
Viernes al Atardecer	30	132	62	571	570
Tiempo libre			190	18	108
Después del trabajo				602	1.207
Ruta Cultural					225
Presentaciones externas Grupos interfacultades					
Coro			155	170	4.873
Teatro	270	180	700	239	500
Danza		120	200	53	280
Festivales					

Quiero Cuento			779	985	
Festival U. de Danza Contemporánea	92		198	220	216
Festival U. de Artes Escénicas		125	125	81	
Festival de Tunas			185	83	
Eventos Intersemestrales					389
Eventos Especiales				1.086	1.049
Total de asistentes por año	3.672	8.737	13.665	15.433	25.139

Fuente: Centro de Gestión Cultural. Vicerrectoría del Medio Universitario

Cuadro No. 61 Programa Grupos de Expresión Artística y Cultural

Estudiantes que aprobaron las audiciones Grupos Interfacultades / Integrantes

	Año 2007	Año 2006	Año 2005	Año 2004	Año 2003
Coro	23	22	30	33	23
Teatro	10	35	25	26	21
Danza	19	15	12	14	23
Total	52	72	67	73	67

Estudiantes que aprobaron las audiciones Grupos Interfacultades / Integrantes

	Año 2007	Año 2006	Año 2005	Año 2004	Año 2003
Coro	46	54	40	34	ND
Teatro	54	62	46	40	ND
Danza	70	85	80	92	ND
Total	170	201	166	166	ND

Fuente: Centro de Gestión Cultural. Vicerrectoría del Medio Universitario

Programa Universidad Saludable

Cuadro No. 62 Actividades Programa Universidad Saludable

Actividad	Participantes 2005	Participantes 2006	Participantes 2007
Semana de la Vida Saludable	2.800	4.000	4.500
Vacunación	15.296 ⁶⁵	2.785	692
Programa de Prevención Vial	15	175	150
Electiva apostarle a la Vida		75	50

Servicios	Cobertura
Consultorio médico P.U.J.	3.797
Póliza de accidentes para estudiantes	Cubre al 100% de los estudiantes
Número de siniestros atendidos	181
Educación para la salud	
Primer Respondiente	250

Fuente: Vicerrectoría del Medio Universitario

⁶⁵ Asociado a campaña del distrito

Programa de Asesoría Familiar

Cuadro No. 63 Programa de Asesoría Familiar

FACULTADES	USUARIOS	TEMATICA	CANT.
CIENCIAS ADMON	Personal Admon	Comunicación y Patologías	40
	Profesores y Admon	Felicidad en Pareja	23
	Alumnos	Proceso hacia el amor	18
	Personal Admon	Tipología Temperamental	40
	Profesores	Solución a problemas de pareja	12
ARQUITECTURA	Personal Admon	Análisis Transaccional -1	22
	Personal Admon	Proceso hacia el amor	22
	Personal Admon	Pareja 6 papeles	22
TEOLOGIA	Alumnos último semestre	Solución a problemas de pareja	18
	Alumnos último semestre	Solución a problemas de pareja	21
		Juventud sin familia	8
	Diplomado en Pastoral	Pareja 6 papeles	8
		Familia formadora en valores	8
		Qué es una EDP	8
ESTUDIOS AMBIENTALES	Personal Administrativo	Padres y Adolescencia	15
	Personal Administrativo	Análisis Transaccional -1	15
ENFERMERIA	Alumnos graduandos	Ceremonia de la Luz	190
	Personal Administrativo	Eucaristía	26
CIENCIAS POLITICAS	Personal Administrativo	Pareja 6 Papeles	16
RECURSOS FISICOS	Servicios Generales	Comunicación y Patologías	34
	Servicios Generales	Autoridad, Poder y Control	31
PASTORAL	Equipo Misión País Colombia	Familia Formadora en Valores	60
	Grupo Oasis y Encuentro	Manejo del Conflicto en el hogar	32
TOTAL			689

Fuente: Centro de Asesoría Psicológica, Vicerrectoría del Medio Universitario

Grupos Estudiantiles

Cuadro No. 64 Grupos Estudiantiles

Ítem / Evento	Grupos	Participantes
Grupos Estudiantiles Apoyados	44	1050
Curso-Taller de Formación en Liderazgo (Nivel I y II)	N/A ⁶⁶	214
Jornada de reflexión y profundización en Liderazgo	N/A ⁶⁷	94
V Feria de Grupos Estudiantiles	49	5000

Fuente: Asistencia para el fomento de grupos estudiantiles. Vicerrectoría del Medio Universitario

⁶⁶ Se realizaron seis (6) Curso-Taller en el año con estudiantes pertenecientes a todas las Carreras, algunos de ellos vinculados a los Grupos Estudiantiles Javerianos

⁶⁷ Se realizó una (1) Jornada durante el año con estudiantes pertenecientes a todas las Carreras, algunos de ellos vinculados a los Grupos Estudiantiles Javerianos

Actividades relacionadas con el ejercicio y el deporte

Cuadro No. 65 Centro Javeriano de Formación Deportiva - Estadísticas de servicios prestados

PROGRAMAS										
AÑO	CAD		ASIGNATURA DE DEPORTES		CONDICIÓN FÍSICA		RECREACIÓN Y DEPORTE		ESCUELA DE FORMACIÓN DEPORTIVA	
	TOTAL CONSULTAS	% DE INCREMENTO ANUAL	TOTAL ESTUDIANTES	% DE INCREMENTO ANUAL	TOTAL PARTICIPANTES	% DE INCREMENTO ANUAL	TOTAL PARTICIPANTES	% DE INCREMENTO ANUAL	TOTAL NIÑOS INSCRITOS	% DE INCREMENTO ANUAL
2002	1.952	0	1.420	0	10.395	0%	9.236	0%	ND	0%
2003	4.312	121%	2.065	45%	12.069	16%	10.260	11%	93	0%
2004	4.711	9%	2.029	-2%	12.914	7%	11.542	12%	153	65%
2005	5.334	13%	3.613	78%	14.652	13%	12.597	9%	119	-22%
2006	5.977	12%	3.564	-1%	26.566	81%	12.251	-3%	153	29%
2007	5.761	-4%	3.760	5%	34.010	28%	13.383	9%	156	2%
PROMEDIO	4.675		2.742		18.434		11.545		135	
INCREMENTOS 2002-2007	195%		165%		227%		45%		68%	

Fuente: Centro Javeriano de Formación Deportiva, Vicerrectoría del Medio Universitario

Actividades de pastoral

Cuadro No. 66 Actividades del Centro de Pastoral San Francisco Javier

ACTIVIDAD	2002	2003	2004	2005	2006	2007
ESPIRITUALIDAD IGNACIANA	421	666	448	570	479	353
PASTORAL ADMINISTRATIVA	1.599	2.089	2.110	1.450	1.355	1.150
COMUNIDADES DE VIDA CRISTIANA	80	140	37	50	75	76
PASTORAL SOCIAL	75	175	343	707	437	708
CELEBRACIONES SACRAMENTALES	116	200	93	2.464	1.210	4.400
FORMACIÓN Y LIDERZGO	1.518	3.168	2.620	2.888	2.660	2.762
TOTAL	3809	6438	5651	8129	6216	9449

Fuente: Centro de Pastoral. Vicerrectoría del Medio Universitario

Otros programas de bienestar

Cuadro No. 67 Capacitación para el personal administrativo

Cargos	Beneficiarios	Inversión
Directivos y Jefes	256	\$ 83.216.118
Profesionales	934	\$292.529.345
Apoyo Administrativo	1382	\$133.371.220
Operarios	491	\$ 23.150.025
Total	3063	\$ 532.266.708

Fuente: Dirección General de Recursos Humanos

Cuadro No. 68 Beneficios otorgados

Consolidado Créditos Educativos Condonables		
Modalidad	Total Beneficiados	Inversión
Interno	201	\$599.538.900
UGR	35	\$15.387.000
Externo	102	\$99.564.702
Primaria y Bachillerato	2	\$150.000
Total Otorgado	340	\$714.640.602

Consolidado Auxilios		
Modalidad	Total Beneficiados	Inversión
Educativo Para Primaria	499	\$54.155.855
Funerario Empleado Y Familiares	30	\$24.541.000
Ahorraores Fonvivienda	1417	\$286.517.707
Total Otorgado	1946	\$365.214.562

Consolidado Prestamos		
Modalidad	Total Beneficiados	Inversión
Vivienda	17	\$148.414.043
Salud	3	\$2.766.131
Calamidad	6	\$39.867.278
Odontológicos	75	\$67.751.115
Total Otorgado	101	\$258.798.567

Fuente: Dirección General de Recursos Humanos

Cuadro No. 69 Actividades generales de bienestar

Actividades De Bienestar		
Actividad	Total Beneficiados	Inversión
Día De La Mujer	1666	\$6.995.867
Día De La Secretaria	302	\$24.905.463
Vacaciones Infantiles	324	\$62.930.480
Plan Pensionados	44	\$6.024.428
Despedida Fin De Año Empleados	3380	\$354.890.122
Fiesta Fin De Año Hijos Empleados	1257	\$98.028.173
Total	6973	\$553.774.533

Fuente: Dirección General de Recursos Humanos

Recursos Bibliográficos

Cuadro No. 70 Sistema de Información Bibliográfico Javeriano (SIBJA). Material Impreso

Biblioteca / Centro De Documentación	Libros		Trabajos de Grado		Investigaciones		Folletos		Partituras		Mapas		Revistas Impresas
	Títulos	Volumen	Títulos	Volumen	Títulos	Volumen	Títulos	Volumen	Títulos	Volumen	Títulos	Volumen	Títulos
General	162.150	236.016	31.490	47.532	333	576	5.154	5.783	4.520	12.624	273	556	6.790
Filosofía y Teología	56.579	76.111	376	379	-	-	38	41	-	-	1	1	172
Centro Ignaciano de Reflexiones y Ejercicios – Cire	7.741	9.441	-	-	-	-	7	7	-	-	-	-	-
Centro Documentación Arquitectura	395	613	2.508	2.630	5	5	6	6	-	-	1	1	10
Centro Documentación Bioética	1062	1.162	-	-	-	-	-	-	-	-	-	-	27
Centro Documentación CENDEX	-	-	-	-	698	735	-	-	-	-	-	-	-
Centro Documentación CRID	1676	5.080	1	4	-	-	44	66	-	-	-	-	3
Centro Documentación Epid. Clínica	393	455	-	-	-	-	-	-	-	-	-	-	-
Centro Documentación Ciencias Jurídicas	437	844	1	3	-	-	7	12	-	-	-	-	19
Centro Documentación Ciencias Políticas	9.112	11.294	5	5	9	12	433	460	-	-	2	2	310

Centro Documentación Der. Secur.	1011	1.329	128	132	-	-	6	8	-	-	-	-	63
Centro Documentación Emisora Javeriana	2	2	-	-	-	-	616	646	-	-	-	-	-
Total General	240.558	342.347	34.509	50.685	1.045	1.328	6.311	7.029	4.520	12.624	277	560	7.394

Fuente: Biblioteca General

Nota: BIBLOS incluye 59.373 analíticas de los artículos publicados en las revistas editadas por la Universidad Javeriana, algunas otras revistas de Colombia y América Latina y capítulos de algunos libros.

Cuadro No. 71 Sistema de Información Bibliográfico Javeriano (SIBJA). Material Audiovisual

Biblioteca / Centro de Documentación	Videos		Sonovisos		Diapositivas		Grabaciones Sonoras	
	Títulos	Volumen	Títulos	Volumen	Títulos	Volumen	Títulos	Volumen
Biblioteca General	4.428	9.146	106	106	43.068	43.068	1.542	3.629
Biblioteca de Filosofía y Teología	-	-	-	-	-	-	-	-
Biblioteca Centro Ignaciano de Reflexiones y Ejercicios – CIRE	-	-	-	-	-	-	-	-
Centro de Documentación de Arquitectura	1	4	-	-	-	-	-	-
Centro de Documentación de Bioética	29	45	-	-	-	-	-	-
Centro de Documentación del CENDEX	-	-	-	-	-	-	-	-
Centro de Documentación del CRID	107	126	-	-	-	-	160	1.086
Centro de Documentación de Epidemiología Clínica	-	-	-	-	-	-	-	-
Centro de Documentación de Ciencias Jurídicas	-	-	-	-	-	-	-	-
Centro de Documentación de Ciencias Políticas	4	7	-	-	-	-	1	1
Centro de Documentación de Derecho de Seguros	-	-	-	-	-	-	-	-
Centro de Documentación Emisora Javeriana	-	-	-	-	-	-	634	1.030
Total General	4.569	9.328	106	106	43.068	43.068	2.337	5.746

Fuente: Biblioteca General

Cuadro No. 72 Programas de capacitación para usuarios de la Biblioteca General

Programa académico	Número Cursos	Número Grupos	Número Sesiones por Grupo	Total Horas dictadas por Curso	Número de asistentes
Arquitectura y diseño	6	6	6	11	390
Artes	7	9	9	10	343
Ciencias	11	16	16	24	631
Cs. Eco. y Administrativas	21	23	23	47	1.137
Ciencias jurídicas	12	15	15	27	572
Cs. Políticas y RR.II.	11	11	11	24	273
Ciencias sociales	11	11	11	22	308
Comunicación y lenguaje	13	20	22	35	694
Derecho canónico	2	2	2	4	10
Educación	10	12	12	24	431
Enfermería	13	14	15	46	314
Est. Amb. y Rurales	10	10	10	18	216
Filosofía	5	5	5	9	102
Ingeniería	14	15	22	41	624
Medicina	12	19	39	84	725
Odontología	6	13	13	37	347
Psicología	11	12	12	24	413
Teología	4	4	4	7	86
Instituto pensar	1	1	1	4	15
Personal administrativo	12	16	16	36	277
Total	192	234	264	534	7.908

Fuente: Biblioteca General

Cuadro No. 73 Uso de los Servicios de la Biblioteca General - Préstamo Externo, Consulta en Sala y Uso de Equipos y Salas

Unidad	Préstamo Externo ⁶⁸			Consulta en Sala ⁶⁹			Uso de Equipos y Salas ⁷⁰		
	Estudiantes	Profesores	Empleados	Estudiantes	Profesores	Empleados	Estudiantes	Profesores	Empleados
Arquitectura y diseño	122	-	16.602	1.912	8	-	26.908	34	-
Artes	454	-	12.359	6.009	187	-	32.907	54	-
Ciencias	547	-	41.155	5.164	36	-	118.230	216	-
Ciencias Económicas y Administrativas	362	-	30.932	4.082	32	-	128.573	26	-
Ciencias Jurídicas	21	-	9.608	626	8	-	22.129	1	-
Ciencias Políticas y Relaciones Internacionales	948	-	9.468	1.875	112	-	26.019	475	-
Ciencias sociales	631	-	23.247	3.183	25	-	37.254	55	-
Comunicación y lenguaje	334	-	24.303	5.107	34	-	60.724	38	-
Derecho canónico	18	-	26	1	-	-	14	-	-
Educación	155	-	6.160	819	8	-	15.295	21	-
Enfermería	-	-	9.629	1.292	-	-	62.646	-	-
Estudios Ambientales y Rurales	-	-	5.742	1.435	-	-	16.004	-	-
Filosofía	1.411	-	10.210	745	38	-	9.277	228	-
Ingeniería	1.679	-	47.660	3.862	178	-	116.753	373	-
Medicina	655	-	16.937	1.153	93	-	41.880	167	-
Odontología	130	-	13.290	799	5	-	26.503	26	-
Psicología	1.501	-	12.993	1.501	352	-	23.124	451	-

⁶⁸ Incluye Libros, Revistas, Videos, Grabaciones Sonoras, Mapas

⁶⁹ Incluye Grabaciones Sonoras, Tesis y Trabajos de Grado, Partituras, Videos

⁷⁰ Incluye Computadores, Casilleros, Inalámbricas, Audífonos, Discman, Cubículos, Salas de Estudio, interfases

Teología	618	-	5.943	494	39	-	10.681	98	-
Asignatura de Libre Escogencia	-	-	773	474	-	-	13.331	-	-
Institutos	733	-	733	-	90	-	-	338	-
Personal administrativo	-	28.468	28.468	-	-	5.268	-	-	9.723
Total	10.319	28.468	326.238	40.533	1.245	5.268	788.252	2.601	9.723

Fuente: Biblioteca General

Publicaciones de la Editorial Pontificia Universidad Javeriana

Cuadro No. 74 Títulos nuevos editados

Título
Planificación familiar
Fundamentos para la gestión de la calidad en la gerencia de proyectos
Desarrollo de aplicaciones basadas en sistemas multiagentes
Tierra de promisión
Amor y libertad. El espíritu de la responsabilidad social
Matemáticas financieras
Situación de la responsabilidad social de la empresa en las Pymes
Viajes, migraciones y desplazamiento
Espacio público y fomento de ciudadanía
Producción limpia
Topofilia Segunda edición
Tamboleros y gaiteros
Los cambios institucionales y el conflicto ambiental en los Valles del Sinú y San Jorge
Atlas de semiología médica genética
De fábrica a barrio: urbanización y urbanidad de la loza bogotana
Productores óptimos de textos académicos en la universidad
Religión popular católica latinoamericana
Ciudad, universidad y universitarios
Modelo de la formación de investigadores
Los métodos en Teología
Trypanosoma Rangeli. Aspectos moleculares del parásito y de su relación con Trypanosoma cruzi
Volteando el mundo al revés - Mundos en disputa
Pensamiento colombiano en el siglo XX
Diálogos con Freire
Salvo el poder todo es ilusión
Sobre el género (Dane)
La hybris del punto cero
Las víctimas frente a la búsqueda de la verdad y la reparación en Colombia
Voto femenino
Manual de laboratorio de procesos tecnológicos
Manual de laboratorio. Introducción a la biotecnología
Biopoder y Biopolítica
Heidegger
El aparato judicial y la justicia criminal en el proceso de configuración del Estado-Nación en Colombia 1821-1853
Derecho global y desplazamiento interno
Fundando la Corte Suprema de Justicia
Diferentes dimensiones del desarrollo
Ley de sicología
Bioética global
Pesquisa 3
Pesquisa 4
Informe de regentes
Boletín Estadístico 2006

Informe de 9 años del Rector
Congreso de investigación

Fuente: Editorial Pontificia Universidad Javeriana

Cuadro No. 75 Títulos reimpresos

Nombre	Numero de ejemplares	Costo total
Títulos Reimpresos		
Gestión financiera empresarial. Tercera reimpresión	500	\$4.136.631
Pensamiento Colombiano siglo XX. Primera reimpresión	300	\$4.035.000
Hibris del punto cero. Primera reimpresión	300	\$4744.600
Constructivismo en el aula. Tercer reimpresión	300	2.601.200
Citas y referencias bibliográficas. Quinta reimpresión	300	\$837.000
Total reimpresiones	1700	14.354.431

Fuente: Editorial Pontificia Universidad Javeriana

Recursos Informáticos e Infraestructura Telefónica

Cuadro No. 76 Aulas informáticas para estudiantes

Dependencia	Piso	Equipos
Biblioteca General		
Consulta	-1	8
Sala Virtual	-1	54
Sala Tesis	-1	2
Atención Rápida	0	2
Consulta	0	4
Sala Virtual	0	6
Sala de Valiosos	0	2
Consulta	1	4
Sala Virtual	1	6
Consulta	2	12
Sala Virtual	2	10
Cubículos	2	12
Sala Música	2	8
Consulta	3	12
Sala Virtual	3	10
Cubículos	3	6
Laboratorio Bibliotecología	3	5
Jurisprudencia	3	6
Sala Música	3	14
Laterales	3	6
Consulta	4	11
Sala Virtual	4	10
Sala Virtual Nueva	4	24
Laterales	4	6
Sala Profesores	4	6
Biblioteca Marino Valenzuela		
Sala estudiantes	S1	19
Centro Audiovisual Javeriano		
Sala estudiantes	S1	5
Facultad de Arquitectura y Diseño		
Sala estudiantes	1	13
Sala estudiantes	1	12

Sala estudiantes	1	12
Sala estudiantes	1	12
Sala estudiantes	1	12
Sala estudiantes	1	10
Facultad de Estudios Ambientales y Rurales		
Sala estudiantes	4	24
Facultad de Comunicación y Lenguaje		
Sala estudiantes	3	20
Sala estudiantes	4	28
Facultad de Artes		
Sala profesores	1	16
Sala A8	2	10
Sala A9	2	20
Sala A24	2	21
Facultad de Ciencias		
Sala estudiantes	3	35
Sala estudiantes	5	20
Sala estudiantes- informática matemática	5	12
Facultad de Ciencias Económicas y Administrativas		
Sala estudiantes	4	33
Sala estudiantes	8	37
Facultad de Ciencias Jurídicas		
Centro de documentación	6	20
Salas de Computo Edificio Fernando Barón		
Sala 11	S1	20
Sala 12	S1	20
Sala 13	S1	20
Sala 14	S1	20
Sala 15	S1	20
Sala 16	S1	20
Sala 17	S1	20
Sala 18	S1	20
Sala 23	S2	20
Sala 24	S2	20
Sala General	S2	64
Salas de Computo Educación Continuada		
Sala 21	S2	30
Sala 22	S2	30

Sala 507	5	24
Sala rodante	5, 6 y 7	57
Facultad de Medicina		
Sala para Morfología	1	25
Facultad de Odontología		
Sala estudiantes	3	26
Facultad de Ingeniería (Ingeniería de Sistemas)		
Sala estudiantes	1	41
Sala estudiantes	1	42
Sala estudiantes	4	21
Sala estudiantes	4	24
Sala estudiantes	4	10
Facultad de Ingeniería (Ingeniería de Sistemas)		
Sala estudiantes	1	41
Sala estudiantes	1	42
Sala estudiantes	4	21
Sala estudiantes	4	24
Sala estudiantes	4	10
Facultad de Ingeniería (Ingeniería Industrial)		
Sala SAP	1	12
Sala CAD/CAM	1	12
Sala Automatización	1	8
Laboratorio de Sim	1	4
Facultad de Ingeniería (Ingeniería Electrónica)		
Sala estudiantes	4	14
Sala estudiantes	5	16
Sala estudiantes	6	34
Facultad de Ingeniería (Ingeniería Civil)		
Sala estudiantes	S1	19
Facultad de Ciencias Políticas y Relaciones Internacionales		
Centro de documentación	1	8
Facultad de Psicología		
Sala Estudiantes	S1	26
Ceantic		
Sala Estudiantes	S1	17
Facultad de Ciencias Sociales		
Sala Estudiantes	4	7
Auditorios		
Alejandro Novoa	S1	1
Fernando Barón	0	5
Fernando Barón	1	4

Fernando Barón	2	9
Fernando Barón	3	9
Fernando Barón	4	9
Fernando Barón	5	1
Fernando Barón	6	1
Félix Restrepo	1	5
Luis Carlos Galán	1	7
Teología	2	2
Teología	3	5
Arboleda	7	17
Aulas Ed 27	3	8
Aulas Ed 27	5	12
Aulas Ed 27	6	8
Jaime Hoyos	S1	1
Aulas Ed 50	3	5
Total PUJ		1655

Fuente: Oficina de Recursos Informáticos

Cuadro No. 77 Recursos informáticos e infraestructura telefónica

Servidores		
Área Académica	Área Administrativa	Área Administrativa Académica
39	29	51

Acceso a Internet	
Ancho de banda	45 Mbps
Puntos de red	6852

Puntos de navegación disponibles para los estudiantes	
Con PC	1655

Cuentas de correo electrónico	56209
--------------------------------------	--------------

Computadores personales		
Profesores	Estudiantes	Área administrativa
879	1655	1782

Infraestructura telefónica	
Líneas de entrada/salida	240 digitales
Extensiones	2215
Líneas directas/Fax	92

Fuente: Oficina de Recursos Informáticos

Planta Física

Cuadro No. 78 Organización de la planta física

Descripción	Área m2	%
Área total del campus universitario	184.538,67	
Área ocupada	38.874,27	21,07%
Área libre	145.664,40	78,93%
Zona verde	72.385,34	
Plazoletas	73.279,06	
Área total construida (Edificios)	184.891,34	
Áreas deportivas:	9.836,82	
Campo de fútbol	8.676,82	
Canchas múltiples	1.160,00	
Zonas según usos:	Área (m2)	% de Ocupación
Aulas de clase	31.486,10	16,17%
Laboratorios	29.931,36	15,37%
Talleres	3.299,15	1,69%
Auditorios	1.748,30	0,90%
Biblioteca	5.672,63	2,91%
Sitios de practica, Salas de computadores	5.447,10	2,80%
Oficinas	25.503,46	13,10%
Zonas deportivas	3.411,53	1,75%
Cafeterías	2.774,19	1,42%
Zonas de recreación	12.132,40	6,23%
Parqueaderos	30.157,48	15,49%
Circulación	27.763,42	14,26%
Servicios	11.285,75	5,80%
Vivienda Jesuita	4.114,80	2,11%
Total	194.727,67	100,00%

Fuente: Oficina de Planeación de Planta Física

Cuadro No. 79 Obras ejecutadas

OBRAS NUEVAS INICIADAS EN EL AÑO 2006 Y TERMINADAS EN EL AÑO 2007		
NOMBRE OBRA	area m2	EJECUTADO 2007
EDIFICIO VALTIERRA - CAFETERIA	150	\$ 399.683.024
ADECUACION PISOS 6 Y 7 EDIFICIO CENTRAL	790	\$ 406.176.525
TUTORIAS-TALLERES DE ARQUITECTURA	280	\$ 9.505.167
EDIFICIO CARLOS ORTIZ - FAC. CIENCIAS LAB. DE QUIMICA	823	\$ 1.129.206.049
CANCHA DE FUTBOL UNIVERSIDAD JAVERIANA	8400	\$ 1.828.038.352
HORNO HERBARIO	27	\$ 26.451.133
FACULTAD DE CIENCIAS -4 PISO - EDI. ARANGO	30	\$ 13.201.429
EDIFICIO CARLOS ARBELAEZ CAMACHO-SALONES ADAC	250	\$ 26.432.708
HUSI CONSULTORIOS PISO 1	47	\$ 39.516.568
EDIFICIO EMILIO ARANGO-TIENDA JAVERIANA OFICINAS	72	\$ 43.825.571
EDIFICIO MALDONADO - BAÑOS ESPECIALES	25	\$ 15.082.714
EDIFICIO MALDONADO OFICINA ING. ELECTRONICA	26	\$ 9.375.960
EDIFICIO MALDONADO MEZZANINE	132	\$ 219.647.278
EDIFICIO FERNANDO BARON - SALAS DE COMPUTO	555	\$ 188.745.454
EDIFICIO HUSI- MEDICINA INTERNA Y PEDIATRIA	175	\$ 154.577.291
CANCHA DE TEJO	186	\$ 23.149.025
EDIFICIO PABLO VI - AUDITORIO SAN FRANCISCO JAVIER	138	\$ 6.637.201
EDIFICIO PABLO VI-ARREGLO ESCALERA	20	\$ 6.903.585
EDIFICIO FERNANDO BARON -SALA DE SISTEMAS 7o. PISO	67	\$ 58.796.154
EDIFICIO ARTES ORIENTAL - RED REGULADA		\$ 37.869.694
EDIFICIO EMILIO ARANGO-RECTORIA RECEPCION Y CIELORASO	90	\$ 35.937.648

REMODELACIONES INICIADAS Y TERMINADAS EN EL AÑO 2007		
NOMBRE OBRA	area m2	EJECUTADO 2007
EDIFICIO EMILIO ARANGO PISO 6 - JOVENES CON EMPRESA Y COMUNICACIONES	200	\$ 133.866.924
EDIFICIO RAFAEL BARRIENTOS - MORFOLOGIA	1100	\$ 26.664.747
C.J.F.D. - SALA MULTIFUERZA-CAMBIO PISO	200	\$ 14.772.836
EDIFICIO PABLO VI - CENTRO PASTORAL SAN FRANCISCO JAVIER		\$ 5.011.200
EDIFICIO GIRALDO-CIENCIAS JURÍDICAS-AISLAMIENTO ACUSTICO	400	\$ 14.486.537
EDIFICIO VALTIERRA PISO 5-CAMBIO PISO		\$ 9.599.735
EDIFICIO FERNANDO BARON PISO 4-CENTRO DE GESTIÓN-SALA DE ACTIVIDADES	67	\$ 29.185.334
EDIFICIO CASA PENSAR - BAÑOS	11	\$ 14.063.795
EDIFICIO ARBOLEDA PISO 2-AUDIO Y VIDEO		\$ 8.859.323
EDIFICIO PARQUEADEROS-ACCESO BAHIA NORTE		\$ 13.523.733
ED. GABRIEL MALDONADO – PISO 5 – SALA DE SERVIDORES"	6	\$ 11.972.048
CAFETERIAS VALTIERRA Y SAN IGNACIO		\$ 2.407.600
ADECUACIÓN ACCESO HUSI – GALIBO	120	\$ 107.851.056
ED. FERNANDO BARÓN - PISO 3 - CENTRO DE GESTIÓN CULTURAL	67	\$ 56.264.347
EDIFICIO EMILIO ARANGO PISOS 1 - OFICINA TESORERIA	142	\$ 48.655.474
CAMBIO DE PISO VICE Rectoria ACADEMICA	200	\$ 11.612.817
EDIFICIO EMILIO ARANGO PISOS 6 - GEOFISICO	273	\$ 159.423.124
EDIFICIO CLINICAS ODONTOLOGICAS - TERRAZA		\$ 33.685.194
EDIFICIO PEDRO ARRUPE PISOS 2 Y 4 - SALA DE ACTIVIDADES	40	\$ 9.969.867
EDIFICIO ANTIGUO PULPO - DEMOLICIÓN Y ADECUACIÓN	700	\$ 66.361.338
EDIFICIO ANTIGUO JAVESALUD		\$ 3.869.584
EDIFICIO EMILIO ARANGO PISO 3 - PROMOCIÓN INSTITUCIONAL	47	\$ 14.460.741
EDIFICIO PABLO VI - BAÑOS	12	\$ 24.103.750
EDIFICIO JESUS E. RAMIREZ - CUARTO DE RACK	5	\$ 70.892.876
EDIFICIO CLINICAS ODONTOLOGICAS - LAB. ETAPA 6	950	\$ 2.183.483.351
EDIFICIO BARRIENTOS - CAFÉ OMA		\$ 59.784.533
EDIFICIO PABLO VI - AUDITORIO	400	\$ 753.908.743
EDIFICIO JOSE GABRIEL MALDONADO ING. DE SISTEMAS - UPS		\$ 14.359.893

CENTRO DE COMPUTO - SOTANO EDIFICIO EMILIO ARANGO		\$ 106.780.000
EDIFICIO FERNANDO BARON - CENTRO EDUCACIÓN CONTINUA - BAÑOS 5 Y 6 - ETAPAS 1-2Y3	576	\$ 139.670.703
EDIFICIO ARBOLEDA-PISO 3- LABORATORIO DE PERIODISMO-AULAS 305-306 Y 307	185	\$ 319.367.166
EDIFICIO PEDRO ARRUPE PISO 2 - ARCHIVO HISTÓRICO	300	\$ 21.329.628
EDIFICIO ARBOLEDA - AULAS CON AUDIOVISUALES		\$ 314.644.624
EDIFICIO TALLERES DE ARQUITECTURA - MAESTRIAS	260	\$ 227.852.125
BIBLIOTECA GENERAL - OFICINA JEFE DE PISO PUESTOS DE TRABAJO	20	\$ 7.324.838
EDIFICIO LEOPOLDO ROTHER - SALA DE PROFESORES		\$ 1.107.452
EDIFICIO LEOPOLDO ROTHER - PEI	115	\$ 9.669.343
EDIFICIO PABLO VI - OFICINAS	18	\$ 9.371.214
EDIFICIO EMILIO ARANGO RECTORIA - SECRETARIO PRIVADO	18	\$ 27.582.679
EDIFICIO GIRALDO PISO 8 POSTGRADOS ADMINISTRACIÓN	55	\$ 14.587.735
EDIFICIO GIRALDO PISO 7 - SALA DE PROFESORES	11	\$ 3.298.589
EDIFICIO ARBOLEDA PISO 8 - PUESTOS SECRETARIA	27	
EDIFICIO MALDONADO PISO 2 -POSTGRADOS CREA	110	\$ 26.072.541

Fuente: Dirección de Recursos Físicos. Vicerrectoría Administrativa

Glosario

Actividades del Medio Universitario

Las actividades de Medio Universitario son las que tienden a propiciar la conformación y desarrollo de la Comunidad Educativa y a promover, dentro de las posibilidades, el bienestar integral de cada una de las personas que la componen.

Categorías en el Escalafón del Profesorado

Instructor, Asistente, Asociado y Titular

Empleado administrativo

Es empleado administrativo quien habiendo sido vinculado mediante contrato laboral, tenga a su cargo las funciones de apoyo al desarrollo de la docencia, la investigación y el servicio, así como a la creación y el fomento del Medio Universitario; esté adscrito a una dependencia de la Universidad y no se encuentre regulado por el Reglamento del Profesorado.

Equivalente de tiempo completo (ETC)

Cálculo que permite representar la dedicación real en tiempo, normalizando los valores individuales a una dedicación de tiempo completo. Para dicho cálculo se utilizaron las siguientes formulas:

- 1 ETC (Profesores de planta) = 40 horas semanales
- 1 ETC (Profesores de cátedra) = 20 horas semanales
- 1 ETC (Empleados administrativos) = 40 horas semanales⁷¹

Inscritos

Aspirante que ha formalizado su solicitud de admisión al primer periodo académico de un programa académico de la Universidad, previo el cumplimiento de los requisitos establecidos.

Matriculados, Neojaverianos

Persona que ha sido admitida a primer semestre de un programa académico conducente a título universitario.

Profesor de Cátedra

Es aquel profesor que se halla vinculado a la Universidad para desarrollar una labor docente limitada a un número de horas semanales de clase. Su contrato es por la

⁷¹ Esta cifra no refleja lo estipulado en el Reglamento Interno de Trabajo, se usa solamente con fines estadísticos.

ejecución del programa de la asignatura que se debe desarrollar dentro del respectivo período académico.

Profesor de Planta

Es aquel profesor que se halla vinculado a la Universidad de tiempo completo, medio tiempo o tiempo parcial. Está involucrado en la realización de actividades de docencia o de investigación en la medida y extensión que determine su respectivo Director de Departamento, y con el visto bueno del Decano Académico de su Facultad. Los contratos del personal de planta son anuales y susceptibles de ser renovados por un período igual.