

BOLETÍN ESTADÍSTICO

Año 2008

Mayo de 2009

CONTENIDO

Presentación.....	6
Resumen estadístico.....	7
Oferta Académica.....	8
Programas académicos conducentes a título	8
Cuadro No. 1 Programas académicos ofrecidos por Unidad	8
Cuadro No. 2 Programas académicos ofrecidos por metodología y por nivel	13
Cuadro No. 3 Programas acreditados. Diciembre 2007	15
Cuadro No. 4 Numero de créditos de los programas de pregrado	16
Educación Continua.....	18
Cuadro No. 5 Actividades de Educación Continua.....	18
Cuadro No. 6 Convenios con entidades programas Educación Continua	20
Investigación	24
Cuadro No. 7 Número de proyectos de investigación en ejecución.....	24
Cuadro No. 8 Número de proyectos de investigación financiados con recursos propios, valor de la financiación	25
Cuadro No. 9 Número de proyectos de investigación aprobados por entidades externas. Valor de la financiación y contrapartidas	26
Cuadro No. 10 Resumen de Convocatorias Internas, 2007	27
Cuadro No. 11 Grupos de Investigación reconocidos, registrados y escalafonados en Colciencias	28
Cuadro No. 12 Revistas Indexadas de la Universidad	30
Cuadro No. 13 Numero de Jóvenes Investigadores vinculados a grupos	31
Consultorías	32
Cuadro No. 14 Proyectos de consultoría legalizados por unidades académicas	32
Cuadro No. 15 Proyectos de consultoría ejecutados	33
Cuadro No. 16 Proyectos de consultoría adjudicados según líneas de consultoría	35
Cuadro No. 17 Proyectos de consultoría adjudicados según entidades contratantes..	35
Estudiantes y Graduados	37
Neojaverianos.....	37
Cuadro No. 18 Neojaverianos en programas de pregrado, metodología presencial ...	37
Estudiantes Matriculados	39
Cuadro No. 19 Estudiantes matriculados, por nivel del programa, metodología presencial.	39
Gráfica No. 1 Estudiantes matriculados, por nivel del programa, metodología presencial.	40
Cuadro No. 20 Estudiantes matriculados, por programa, metodología presencial.	41
Cuadro No. 21 Estudiantes matriculados, por nivel del programa, metodología a distancia.....	¡Error! Marcador no definido.

Cuadro No. 22 Estudiantes matriculados, por programa, metodología a distancia.	46
Movilidad Estudiantil.....	47
Movilidad Estudiantil.....	47
Cuadro No. 23 Programa SIGUEME	47
Estudiantes Javerianos hacia otras universidades de Colombia	47
Cuadro No. 24 Programa SIGUEME	47
Estudiantes provenientes de otras universidades de Colombia	47
Cuadro No. 25 Estudiantes Javerianos hacia otras universidades del exterior	48
Cuadro No. 26 Estudiantes provenientes de otras universidades del exterior	50
Exámenes de Calidad de la Educación Superior (ECAES)	51
Cuadro No. 27 Resultados del Examen de Calidad de la Educación Superior (ECAES). 2008	51
Graduados.....	52
Cuadro No. 28 Graduados por nivel del programa	52
Gráfica No. 2 Graduados por nivel del programa.....	54
Concurso Nacional Otto de Greiff.....	55
Cuadro No. 29 Resultados del Concurso Nacional Otto de Greiff	55
Financiación.....	56
Cuadro No. 30 Créditos Acces-Icetex por periodo académica	56
Cuadro No. 31 Líneas de Crédito ICETEX diferentes a ACCES.....	56
Cuadro No. 32 Financiación otorgada por la Universidad – Corto Plazo	57
Cuadro No. 33 Financiación otorgada por la Universidad – Largo Plazo	57
Cuadro No. 34 Financiación otorgada por entidades externas	58
Cuerpo Profesoral	61
Información general.....	61
Cuadro No. 35 Profesores de planta, en número y equivalentes de tiempo completo.	61
Cuadro No. 36 Profesores de planta, por género	62
Cuadro No. 37 Profesores de planta, por dedicación	64
Gráfica No. 3 Profesores de planta, por dedicación	66
Cuadro No. 38 Profesores de planta, por título máximo	67
Gráfica No. 4 Profesores de planta, por título máximo	69
Cuadro No. 39 Profesores de planta, por título máximo en equivalentes de tiempo completo	70
Gráfica No. 5 Profesores de planta, por título máximo en equivalentes de tiempo completo	72
Cuadro No. 40 Profesores de planta, por categoría	73
Cuadro No. 41 Profesores de hora cátedra, en número y equivalentes de tiempo completo	75
Cuadro No. 42 Profesores de hora cátedra, por género	76
Cuadro No. 43 Profesores de hora cátedra, por título máximo	77
Gráfica No. 6 Profesores de hora cátedra, por título máximo.....	78

Cuadro No. 44 Profesores de hora cátedra, por título máximo en equivalentes de tiempo completo	79
Gráfica No. 7 Profesores de hora cátedra, por título máximo en equivalentes de tiempo completo	81
Cuadro No. 45 Relación número de profesores de planta y número de alumnos de pregrado, metodología presencial	82
Cuadro No. 46 Relación número total de profesores y número de alumnos de pregrado, metodología presencial	83
Reglamento del Profesorado	84
Cuadro No. 47 Puntos por producción intelectual 2005-2008	84
Cuadro No. 48 Producción Intelectual Registrada y Bonificada por Tipo de Obra	86
Cuadro No. 49 Ascensos de categoría en el escalafón de profesores	87
Plan de Formación Permanente del Profesor Javeriano	88
Cuadro No. 50 Profesores que iniciaron estudios	88
Cuadro No. 51 Profesores que se graduaron	88
Cuadro No. 52 Actividades programa de Formación para el Desempeño Académico	89
Cuadro No. 53 Actividades programa de Formación en Lenguas Extranjeras	89
Cuadro No. 54 Apoyo para asistencia a eventos científicos	90
Personal Administrativo	91
Cuadro No. 55 Empleados administrativos, en número y equivalentes de tiempo completo	91
Cuadro No. 56 Empleados administrativos, por género	93
Cuadro No. 57 Empleados administrativos, por dedicación	95
Cuadro No. 58 Relación número de empleados administrativos y número de alumnos	97
Actividades del Medio Universitario	98
Actividades de asesoría psicológica	98
Cuadro No. 59 Programas del Centro de Asesoría Psicológica	98
Actividades culturales.....	99
Cuadro No. 60 Cobertura Agenda Cultural 2008	99
Cuadro No. 61 Programa Grupos de Expresión Artística y Cultural	101
Programa Universidad Saludable	102
Cuadro No. 62 Programa Universidad Saludable	102
Cuadro No. 62 Servicios Programa Universidad Saludable	102
Programa de Asesoría Familiar	103
Cuadro No. 63 Programa de Asesoría Familiar	103
Grupos Estudiantiles	104
Cuadro No. 64 Grupos Estudiantiles	104
Actividades relacionadas con el ejercicio y el deporte	105

Cuadro No. 65 Centro Javeriano de Formación Deportiva - Estadísticas de servicios prestados	105
Actividades de pastoral.....	106
Cuadro No. 66 Actividades del Centro de Pastoral San Francisco Javier	106
Otros programas de bienestar	107
Cuadro No. 67 Capacitación para el personal administrativo	107
Cuadro No. 68 Beneficios otorgados	108
Cuadro No. 69 Actividades de integración.....	108
Recursos Bibliográficos.....	110
Cuadro No. 70 Sistema de Información Bibliográfico Javeriano (SIBJA). Material Impreso	110
Cuadro No. 71 Sistema de Información Bibliográfico Javeriano (SIBJA). Material Audiovisual.....	112
Cuadro No. 72 Programas de capacitación para usuarios de la Biblioteca General ..	113
Cuadro No. 73 Uso de los Servicios de la Biblioteca General - Préstamo Externo, Consulta en Sala y Uso de Equipos y Salas	114
Publicaciones de la Editorial Pontificia Universidad Javeriana	116
Cuadro No. 74 Títulos nuevos editados.....	116
Cuadro No. 75 Títulos reimpresos	118
Recursos Informáticos e Infraestructura Telefónica	119
Cuadro No. 76 Aulas informáticas para estudiantes	119
Cuadro No. 77 Recursos informáticos e infraestructura telefónica	123
Planta Física.....	124
Cuadro No. 78 Organización de la planta física	124
Cuadro No. 79 Obras ejecutadas.....	125
Glosario	127

Presentación

Me complace poner a disposición de la Comunidad Educativa el “Boletín Estadístico 2008”, que ofrece una síntesis cuantitativa de la actividad de la Universidad durante el año 2007. El Boletín constituye un instrumento que la Universidad ha dispuesto como una forma de “rendición de cuentas” ante el sector educativo y la sociedad.

El documento presenta inicialmente un resumen estadístico, y proporciona datos relacionados con los siguientes aspectos: Oferta Académica, Investigación, Consultorías, Estudiantes y Graduados, Cuerpo Profesoral, Personal Administrativo, y Recursos Bibliográficos.

Cuando los cuadros están relacionados con datos de población, se incluye información desde el año 2006, para facilitar los análisis comparativos y el examen de la dinámica de la Universidad. Las cifras relativas a estudiantes fueron calculadas a 31 de diciembre de 2008, y las del cuerpo profesoral a 15 de septiembre de 2008.

El Boletín es una herramienta que contribuye a fortalecer la cultura de la información y la transparencia como elementos distintivos de la gestión universitaria, y en tal sentido quiero agradecer a las diferentes dependencias de la Universidad el esfuerzo que realizan en proporcionarla.

Joaquin Emilio Sánchez Garacía, S.J.
Rector

Bogotá, marzo de 2009

Resumen estadístico

Pregrado

Estudiantes presenciales: 18.101¹
Programas presenciales: 37
Programas a distancia: 2
Programas acreditados: 27
Estudiantes graduados: 2.924

Posgrado

Estudiantes: 3.046
Programas de Especialización: 105
Estudiantes de Especialización: 1.641
Estudiantes graduados de programas de Especialización: 1.480
Programas de Maestría: 28
Estudiantes de Maestría: 1.343
Estudiantes graduados de programas de Maestría: 371
Programas de Doctorado: 7
Estudiantes de Doctorado: 53
Estudiantes graduados de programas de Doctorado: 12
Programa de Doctorado Canónico: 1

Investigación

Grupos en Categoría A de Colciencias: 41
Grupos en Categoría B de Colciencias: 29
Grupos en Categoría C de Colciencias: 29
Grupos reconocidos por Colciencias: 5
Grupos registrados en Colciencias: 76

Cuerpo Profesional

Profesores de planta: 1390
Profesores de planta en equivalentes de tiempo completo²: 1129,5
Profesores de hora cátedra: 2382
Profesores de hora cátedra en equivalentes de tiempo completo: 1104,81

Personal Administrativo

Empleados administrativos: 1625
Empleados en equivalente de tiempo completo³: 1584,88

Recursos bibliográficos

Títulos (Libros) en las bibliotecas: 249.815
Volúmenes (Libros) en las bibliotecas: 355.435

¹ Los datos sobre población estudiantil, consignados en este Boletín, fueron generados con fecha diciembre 31 de 2008.

² Cálculo de equivalentes de tiempo completo: 1 ETC (profesores de planta) = 40 horas semanales; 1 ETC (profesores de hora cátedra) = 20 horas semanales

³ Cálculo de equivalente de tiempo completo: 1 ETC (empleado administrativo)= 40 horas semanales.

Oferta Académica

Programas académicos conducentes a título

Cuadro No. 1 Programas académicos ofrecidos por Unidad⁴

	Unidad/Programa	Metodología
Facultad de Arquitectura y Diseño		
1.	Carrera de Arquitectura	Presencial
2.	Carrera de Diseño Industrial	Presencial
3.	Especialización en Diseño y Gerencia de Producto para la Exportación	Presencial
4.	Especialización en Espacio Público	Presencial
5.	Maestría en Planeación Urbana y Regional	Presencial
6.	Maestría en Patrimonio Cultural y Territorio	Presencial
Facultad de Artes		
7.	Carrera de Artes Visuales	Presencial
8.	Carrera de Estudios Musicales	Presencial
9.	Especialización en Dirección de Coros Infantiles y Juveniles	Presencial
Facultad de Ciencias		
10.	Carrera de Bacteriología	Presencial
11.	Carrera de Biología	Presencial
12.	Carrera de Informática Matemática	Presencial
13.	Carrera de Matemáticas	Presencial
14.	Carrera de Microbiología Agrícola y Veterinaria	Presencial
15.	Carrera de Microbiología Industrial	Presencial
16.	Carrera de Nutrición y Dietética	Presencial
17.	Especialización en Análisis Químico Instrumental	Presencial
18.	Especialización en Bioquímica Clínica	Presencial
19.	Especialización en Docencia de las Ciencias Naturales y las Matemáticas desde la perspectiva de la construcción del conocimiento	Presencial
20.	Especialización en Hematología en el Laboratorio Clínico y manejo del Banco de Sangre	Presencial
21.	Especialización en Laboratorio de Inmunología Clínica	Presencial
22.	Especialización en Microbiología Médica	Presencial
23.	Especialización en Nutrición Clínica	Presencial
24.	Maestría en Ciencias Biológicas	Presencial
25.	Doctorado en Ciencias Biológicas	Presencial
Facultad de Ciencias Económicas y Administrativas		
26.	Carrera de Administración de Empresas	Presencial
27.	Carrera de Contaduría Pública	Presencial
28.	Carrera de Economía	Presencial
29.	Especialización en Administración de Salud: Énfasis en Seguridad Social	Presencial
30.	Especialización en Aseguramiento y Control Interno	Presencial
31.	Especialización en Contabilidad Financiera Internacional	Presencial

⁴ Se relacionan solamente los programas académicos que conducen a títulos civiles

	Unidad/Programa	Metodología
32.	Especialización en Contabilidad Gerencial	Presencial
33.	Especialización en Economía para no Economistas	Presencial
34.	Especialización en Gerencia de Mercadeo	Presencial
35.	Especialización en Gerencia del Talento Humano	Presencial
36.	Especialización en Gerencia Financiera	Presencial
37.	Especialización en Gerencia Hospitalaria	Presencial
38.	Especialización en Gerencia Internacional	Presencial
39.	Especialización en Gestión del Primer Nivel de Atención en Salud	Presencial
40.	Especialización en Gestión de Empresas del Sector Solidario	Presencial
41.	Especialización en Gerencia de la Calidad de los Servicios de Salud	Presencial
42.	Especialización en Gestión Tecnológica	Presencial
43.	Especialización en Revisoría Fiscal	Presencial
44.	Maestría en Administración de Salud	Presencia
45.	Maestría en Economía	Presencial
Facultad de Ciencias Jurídicas		
46.	Carrera de Derecho	Presencial
47.	Especialización en Derecho Administrativo	Presencial
48.	Especialización en Derecho Comercial	Presencial
49.	Especialización en Derecho de Familia	Presencial
50.	Especialización en Derecho de la Seguridad Social	Presencial
51.	Especialización en Derecho de la Competencia y del Libre Comercio	Presencial
52.	Especialización en Derecho del Mercado de Capitales	Presencial
53.	Especialización en Derecho de Seguros	Presencial
54.	Especialización en Derecho de Sociedades	Presencial
55.	Especialización en Derecho Laboral	Presencial
56.	Especialización en Derecho Médico	Presencial
57.	Especialización en Derecho Sustantivo y Contencioso Constitucional	Presencial
58.	Especialización en Derecho Tributario	Presencial
59.	Especialización en Derecho Urbanístico	Presencial
60.	Maestría en Derecho de Seguros	Presencial
61.	Maestría en Derecho Económico	Presencial
62.	Doctorado en Ciencias Jurídicas	Presencial
Facultad de Ciencias Políticas y Relaciones Internacionales		
63.	Carrera de Ciencia Política	Presencial
64.	Especialización en Gobierno y Gestión Pública Territoriales	Presencial
65.	Especialización en Integración en el Sistema Internacional	Presencial
66.	Especialización en Opinión Pública y Mercadeo Político	Presencial
67.	Especialización en Política Social	Presencial
68.	Especialización en Resolución de Conflictos	Presencial
69.	Maestría en Estudios Latinoamericanos	Presencial
70.	Maestría en Estudios Políticos	Presencial
71.	Maestría en Política Social	Presencial
72.	Maestría en Relaciones Internacionales	Presencial
Facultad de Ciencias Sociales		
73.	Carrera de Antropología	Presencial
74.	Carrera de Historia	Presencial
75.	Carrera de Estudios Literarios	Presencial

	Unidad/Programa	Metodología
76.	Carrera de Sociología	Presencial
77.	Maestría en Estudios Culturales	Presencial
78.	Maestría en Historia	Presencial
79.	Maestría en Literatura	Presencial
80.	Doctorado en Ciencias Sociales y Humanas	Presencial
Facultad de Comunicación y Lenguaje		
81.	Carrera de Ciencia de la Información - Bibliotecología	Presencial
82.	Carrera de Comunicación Social	Presencial
83.	Licenciatura en Lenguas Modernas	Presencial
84.	Especialización en Comunicación Organizacional	Presencial
85.	Especialización en Televisión	Presencial
86.	Maestría en Comunicación	Presencial
Facultad de Derecho Canónico		
87.	Especialización en Derecho Canónico	Presencial
88.	Maestría en Derecho Canónico	Presencial
Facultad de Educación		
89.	Licenciatura en Educación Básica con Énfasis en Humanidades y Lengua Castellana	A Distancia
90.	Licenciatura en Pedagogía Infantil	Presencial
91.	Especialización en Pedagogía de los Valores	Presencial
92.	Especialización en Pedagogía Ignaciana	Presencial
93.	Especialización en Planeación Educativa	Presencial
94.	Maestría en Educación	Presencial
Facultad de Enfermería		
95.	Carrera de Enfermería	Presencial
96.	Especialización en Cuidado Respiratorio	Presencial
97.	Especialización en Enfermería en Cuidado Crítico	Presencial
98.	Especialización en Enfermería Neurológica	Presencial
99.	Especialización en Enfermería Oncológica	Presencial
100.	Especialización en Enfermería Pediátrica	Presencial
101.	Especialización en Salud Ocupacional	Presencial
Facultad de Estudios Ambientales y Rurales		
102.	Carrera de Ecología	Presencial
103.	Maestría en Desarrollo Rural	Presencial
104.	Maestría en Gestión Ambiental	Presencial
105.	Doctorado en Estudios Ambientales y Rurales	Presencial
Facultad de Filosofía		
106.	Carrera de Filosofía	Presencial
107.	Licenciatura en Filosofía	Presencial
108.	Maestría en Filosofía	Presencial
109.	Doctorado en Filosofía	Presencial
Facultad de Ingeniería		
110.	Carrera de Ingeniería Civil	Presencial
111.	Carrera de Ingeniería de Sistemas	Presencial
112.	Carrera de Ingeniería Electrónica	Presencial
113.	Carrera de Ingeniería Industrial	Presencial
114.	Especialización en Arquitectura Empresarial de Software	Presencial
115.	Especialización en Geotecnia Vial y Pavimentos	Presencial

	Unidad/Programa	Metodología
116.	Especialización en Gerencia de Construcciones	Presencial
117.	Especialización en Sistemas Gerenciales de Ingeniería	Presencial
118.	Especialización en Ingeniería de Operaciones en Manufactura y Servicios	Presencial
119.	Especialización en Tecnología de la Construcción en Edificaciones	Presencial
120.	Maestría en Hidrosistemas	Presencial
121.	Maestría en Ingeniería Electrónica	Presencial
122.	Maestría en Ingeniería Civil con Énfasis en Infraestructura Vial, en Hidráulica e Hidrología y Énfasis en Geotecnia	Presencial
123.	Maestría en Ingeniería Industrial	Presencial
124.	Doctorado en Ingeniería	Presencial
Facultad de Medicina		
125.	Carrera de Medicina	Presencial
126.	Especialización en Anestesiología	Presencial
127.	Especialización en Cardiología	Presencial
128.	Especialización en Cirugía Cardiovascular	Presencial
129.	Especialización en Cirugía General	Presencial
130.	Especialización en Cirugía Plástica	Presencial
131.	Especialización en Dermatología	Presencial
132.	Especialización en Electrofisiología Clínica, Estimulación y Arritmias Cardiacas	Presencial
133.	Especialización en Endocrinología	Presencial
134.	Especialización en Gastroenterología y Endoscopia Digestiva	Presencial
135.	Especialización en Genética Medica	Presencial
136.	Especialización en Geriátrica	Presencial
137.	Especialización en Gestión Aplicada a los Servicios de Salud	A Distancia
138.	Especialización en Ginecología y Obstetricia	Presencial
139.	Especialización en Hemodinamia y Cardiología Intervencionista	Presencial
140.	Especialización en Medicina Crítica y Cuidado Intensivo	Presencial
141.	Especialización en Medicina de Urgencias	Presencial
142.	Especialización en Medicina Familiar	Presencial
143.	Especialización en Medicina Interna	Presencial
144.	Especialización en Nefrología	Presencial
145.	Especialización en Neumología	Presencial
146.	Especialización en Neurocirugía	Presencial
147.	Especialización en Neurología	Presencial
148.	Especialización en Oftalmología	Presencial
149.	Especialización en Ortopedia Infantil	Presencial
150.	Especialización en Ortopedia y Traumatología	Presencial
151.	Especialización en Otorrinolaringología	Presencial
152.	Especialización en Patología	Presencial
153.	Especialización en Pediatría	Presencial
154.	Especialización en Prevención del Maltrato Infantil	A Distancia
155.	Especialización en Psiquiatría de Enlace	Presencial
156.	Especialización en Psiquiatría de Niños y Adolescentes	Presencial
157.	Especialización en Psiquiatría General	Presencial
158.	Especialización en Radiología	Presencial
159.	Especialización en Urología	Presencial
160.	Maestría en Epidemiología Clínica	Presencial
Facultad de Odontología		

	Unidad/Programa	Metodología
161.	Carrera de Odontología	Presencial
162.	Especialización en Cirugía Máxilofacial	Presencial
163.	Especialización en Endodoncia	Presencial
164.	Especialización en Odontología Legal y Forense	Presencial
165.	Especialización en Odontopediatría	Presencial
166.	Especialización en Ortodoncia	Presencial
167.	Especialización en Patología y Cirugía Bucal	Presencial
168.	Especialización en Periodoncia	Presencial
169.	Especialización en Rehabilitación Oral	Presencial
Facultad de Psicología		
170.	Carrera de Psicología	Presencial
171.	Especialización en Clínica y Psicoterapia de Orientación Psicoanalítica	Presencial
172.	Especialización en Psicología Clínica Comportamental Cognoscitiva	Presencial
173.	Especialización en Terapia Sistémica	Presencial
174.	Maestría en Psicología Clínica	Presencial
Facultad de Teología		
175.	Carrera de Teología	Presencial
176.	Licenciatura en Teología	Presencial
177.	Licenciatura en Ciencias Religiosas	A Distancia
178.	Especialización en Enseñanza Religiosa Escolar y Catequesis	A Distancia
179.	Maestría en Teología	Presencial
180.	Doctorado en Teología	Presencial
Instituto de Bioética		
181.	Especialización en Bioética	Presencial
182.	Maestría en Bioética	Presencial

Fuente: Vicerrectoría Académica

Cuadro No. 2 Programas académicos ofrecidos por metodología y por nivel⁵

Unidad Académica	Presencial				A distancia			
	Carreras	Especializa.	Maestrías	Doctorados	Total	Carreras	Especializa.	Total
Facultad de Arquitectura y Diseño	2	2	2	-	6			
Facultad de Artes	2	1	-	-	3			
Facultad de Ciencias	7	7	1	1	16			
Facultad de Ciencias Económicas y Administrativas	3	15	2	-	20			
Facultad de Ciencias Jurídicas	1	13	2	1	17			
Facultad de Ciencias Políticas y Relaciones Internacionales	1	5	4	-	10			
Facultad de Ciencias Sociales	4	0	3	1	8			
Facultad de Comunicación y Lenguaje	3	2	1	-	6			
Facultad de Derecho Canónico	-	1	1	-	2			
Facultad de Educación	1	3	1	-	5	1		1
Facultad de Enfermería	1	6	-	-	7			
Facultad de Estudios Ambientales y Rurales	1	-	2	1	4			
Facultad de Filosofía	2	-	1	1	4			
Facultad de Ingeniería	4	6	4	1	15			
Facultad de Medicina	1	32	1	-	32		2	2
Facultad de Odontología	1	8	-	-	9			
Facultad de Psicología	1	3	1	-	5			
Facultad de Teología	2	0	1	1	4	1	1	2
Instituto de Bioética	-	1	1	-	2			
Total PUJ	37	105	28	7	177	2	3	5

Fuente: Vicerrectoría Académica

⁵ Se relacionan únicamente los programas que conducen a títulos civiles y son ofrecidos en Bogotá.

Cuadro No. 3 Nueva oferta académica aprobada por el Consejo Directivo Universitario

Facultades	Programa	Norma Creación IA (C.D.U)
<p>El programa se desarrolla en forma conjunta con la participación de las siguientes Unidades:</p> <ul style="list-style-type: none"> • Facultades de Ciencias Sociales, Ciencias Políticas y Relaciones Internacionales, Comunicación y Lenguaje, Educación, Psicología, • Instituto Pensar • Departamento de Economía 	<p>Doctorado en Ciencias Sociales y Humanas</p>	<p>Acuerdo 476</p>
<p>Ingeniería</p>	<p>Maestría en Ingeniería de Sistemas y Computación</p>	<p>Acuerdo 487</p>
<p>Psicología</p>	<p>Especialización en Psicología Clínica Comportamental Cognoscitiva (Ibagué)</p>	<p>Acuerdo 478</p>

Fuente: Vicerrectoría Académica

Cuadro No. 4 Programas acreditados. Diciembre 2008

Programa	Estado	Resolución	Vigencia
1. Odontología	Acreditación	3592 del 1º de diciembre de 1998	4
	Renovación	567 del 1º de marzo de 2004	6
2. Medicina	Acreditación	3377 del 9 de noviembre de 1998	6
	Renovación	2575 del 30 de mayo de 2006	7
3. Enfermería	Acreditación	3376 del 9 de noviembre de 1998	6
	Renovación	2574 del 30 de mayo de 2006	7
4. Ingeniería Electrónica	Acreditación	1739 del 28 de julio de 1999	5
	Renovación	4833 del 21 de octubre de 2005	7
5. Contaduría	Acreditación	1069 del 5 de mayo de 2000	3
	Renovación	3686 del 25 de octubre de 2004	6
6. Nutrición y Dietética	Acreditación	2659 del 26 de noviembre de 2002	3
	Renovación	536 del 9 de febrero de 2007	4
7. Comunicación Social	Acreditación	2187 del 25 de septiembre de 2001	5
	Renovación	7223 del 23 de noviembre de 2007	6
8. Ciencia de la Información - Bibliotecología	Acreditación	2596 del 19 de noviembre de 2002	4
	Renovación	7234 del 23 de noviembre de 2007	4
9. Biología	Acreditación	1631 del 17 de julio de 2002	5
10. Bacteriología	Acreditación	2115 del 9 de septiembre de 2002	5
11. Filosofía	Acreditación	2658 del 26 de noviembre de 2002	7
12. Psicología	Acreditación	473 del 7 de marzo de 2003	4
	Renovación	1584 del 26 de marzo de 2008	6
13. Ingeniería Industrial	Acreditación	1907 del 7 de julio de 2004	7
14. Diseño Industrial	Acreditación	2591 del 1º de julio de 2005	6
15. Derecho	Acreditación	3514 del 23 de agosto de 2005	8
16. Economía	Acreditación	3512 del 23 de agosto de 2005	8
17. Teología	Acreditación	4834 del 21 de octubre de 2005	8
18. Arquitectura	Acreditación	488 del 6 de febrero de 2006	6
19. Ingeniería Civil	Acreditación	487 del 6 de febrero de 2006	7
20. Ecología	Acreditación	3758 del 12 de julio de 2006	7
21. Ciencia Política	Acreditación	3759 del 12 de julio de 2006	7
22. Historia	Acreditación	6666 del 30 de octubre de 2006	4
23. Estudios Literarios	Acreditación	6667 del 30 de octubre de 2006	7
24. Estudios Musicales	Acreditación	6668 del 30 de octubre de 2006	4
25. Artes Visuales	Acreditación	6669 del 30 de octubre de 2006	4
26. Ingeniería de Sistemas	Acreditación	374 del 2 de febrero de 2007	4
27. Administración de Empresas	Acreditación	5290 del 21 de agosto de 2008	6

Fuente: Vicerrectoría Académica

Cuadro No. 5 Numero de créditos de los programas de pregrado

Programa	Número de créditos	NFF ⁶	Énfasis	Complementarias	Electivas
Administración de Empresas	160	104	24	16	16
Antropología	150	105	15	15	15
Arquitectura	188	132	26	12	18
Artes Visuales	170	104	44		22
Bacteriología	180	126	18	18	18
Biología	171	120	17	17	17
Ciencia de la Información- Bibliotecología	163	111	10	24	18
Ciencia Política	165	109	24	16	16
Comunicación Social	178	106	42	12	18
Contaduría	160	112	20	12	16
Derecho	190	168	12		10
Diseño Industrial	188	130	24	16	18
Ecología	173	122	34		17
Economía	160	112	16	16	16
Enfermería	160	118	14	9	19
Estudios Literarios	140	98	28		14
Estudios Musicales	178	104	66	--	8
Filosofía	150	104	32	--	14
Historia	140	103	22		15
Informática – Matemática	170	117	36		17
Ingeniería Civil	164	116	16	16	16
Ingeniería de Sistemas	167	118	33		16
Ingeniería Electrónica	174	124	33		17
Ingeniería Industrial	167	118	33		16
Licenciatura en Lenguas Modernas	180	126	17	19	18
Licenciatura en Ciencias Religiosas	160	108	36	--	16
Licenciatura Educación básica con énfasis en Humanidades y Lengua Castellana	170	119	34	--	17

⁶ Núcleo de Formación Fundamental

Programa	Número de créditos	NFF ⁶	Énfasis	Complementarias	Electivas
Licenciatura en Filosofía	186	140	32		14
Licenciatura en Pedagogía Infantil	175	122	29	--	24
Licenciatura en Teología	160	112	16	16	16
Matemáticas	160	112	32		16
Medicina	330	263	56	8	3
Microbiología Agrícola y Veterinaria	170	119	17	17	17
Microbiología Industrial	170	119	17	17	17
Nutrición y Dietética	180	126	18	18	18
Odontología	170	115	38		17
Psicología	185	131	24	12	18
Sociología	150	105	15	15	15
Teología	160	112	16	16	16

Fuente: Vicerrectoría Académica

Educación Continua

Cuadro No. 6 Actividades de Educación Continua

Facultad o Unidad	Total Programas Realizados	Cursos	Diplomados	Abiertos al público	Corporativos	Presenciales	Virtuales	Bogota	Otras ciudades	Exterior	Participantes bogota	Participantes otras ciudades	Participantes fuera de colombia	Total participantes
Arquitectura y Diseño	39	32	7	27	12	39	0	39	0	0	569	0	0	569
Artes	21	18	3	16	5	21	0	21	0	0	411	0	0	411
Ciencias	27	20	7	21	6	27	0	27	0	0	698	0	0	698
Ciencias Económicas	173	112	61	37	136	173	0	106	67	0	12814	3157	0	15971
Ciencias Jurídicas	36	17	19	19	17	36	0	27	7	2	1054	163	40	1257
Ciencias Políticas y Relaciones Internacionales	14	4	10	3	11	11	3	11	3	0	680	228	7	915
Ciencias Sociales	31	28	3	28	3	31	0	31	0	0	778	0	0	778
Comunicación y Lenguaje	54	47	7	21	33	54	0	54	0	0	1289	0	0	1289
Educación	7	5	2	4	3	7	0	6	0	1	190	0	1	191
Enfermería	10	8	2	10	0	10	0	7	3	0	211	92	0	303
Filosofía	8	8	0	8	0	8	0	8	0	0	293	0	0	293
Instituto de Estudios Ambientales	27	14	13	15	12	27	0	21	5	1	427	157	16	600
Instituto de Estudios Rurales	31	20	11	2	29	31	0	25	6	0	747	175	0	922
Ingeniería	68	49	19	25	43	68	0	66	2	0	1237	26	0	1263
Medicina	38	36	2	14	24	37	1	24	14	0	919	476	0	1395
Odontología	18	4	14	14	4	18	0	14	1	3	436	13	84	533
Psicología	40	29	11	24	16	40	0	30	10	0	761	243	0	1004
Centro de Seguridad Social	27	25	2	1	26	27	0	12	15	0	856	868	0	1724
Teología	29	12	17	17	12	29	0	25	3	1	1108	260	40	1408

TOTAL	698	488	210	306	392	694	4	554	136	8	25478	5858	188	31524
--------------	------------	------------	------------	------------	------------	------------	----------	------------	------------	----------	--------------	-------------	------------	--------------

Fuente: Vicerrectoría Académica

Cuadro No. 7 Convenios con entidades programas Educación Continua

Entidad	Programas
ADMINISTRADORA FONDOS DE PENSIONES Y CESANTIA PROTECCION	CENTRO DE EDUCACION CONTINUA
CAJA COLOMBIANA DE SUBSIDIO FAMILIAR COLSUBSIDIO	CENTRO DE EDUCACION CONTINUA
CAMARA DE COMERCIO DE BUCARAMANGA	CENTRO DE EDUCACION CONTINUA
CAMARA DE COMERCIO DE CARTAGENA	CENTRO DE EDUCACION CONTINUA
COLOMBIA TELECOMUNICACIONES S.A. ESP	CENTRO DE EDUCACION CONTINUA
COMPENSAR E.P.S.	CENTRO DE EDUCACION CONTINUA
FONDO DE EMPLEADOS E.T.B.	CENTRO DE EDUCACION CONTINUA
FUNDACION CISNEROS	CENTRO DE EDUCACION CONTINUA
FUNDACION EFIC	CENTRO DE EDUCACION CONTINUA
POLICIA NACIONAL	CENTRO DE EDUCACION CONTINUA
PORVENIR	CENTRO DE EDUCACION CONTINUA
PROTECCION	CENTRO DE EDUCACION CONTINUA
SERAFIN	CENTRO DE EDUCACION CONTINUA
PENSIONES Y CESANTIAS ING	CENTRO DE EDUCACION CONTINUA
SILVERNET	CENTRO DE EDUCACION CONTINUA
SODEXHO	CENTRO DE EDUCACION CONTINUA
INSTITUTO COLOMBIANO AGROPECUARIO - ICA	CIENCIAS BASICAS
SCHERING PLOUGH RESEARCH INSTITUTE	CIENCIAS BASICAS
ADMINISTRADORA HORIZONTE S.A.	CIENCIAS ECONOMICAS Y ADMINISTRATIVAS
ALKOSTO S.A.	CIENCIAS ECONOMICAS Y ADMINISTRATIVAS
BANCO COLPATRIA APORTES CUENTA AFC	CIENCIAS ECONOMICAS Y ADMINISTRATIVAS
BANCO DE COMERCIO EXTERIOR DE COLOMBIA S.A.	CIENCIAS ECONOMICAS Y ADMINISTRATIVAS
BANCO DE LA REPUBLICA - B.L.A.A.	CIENCIAS ECONOMICAS Y ADMINISTRATIVAS
BANCO SANTANDER COLOMBIA S.A.	CIENCIAS ECONOMICAS Y ADMINISTRATIVAS
BAVARIA S.A.	CIENCIAS ECONOMICAS Y ADMINISTRATIVAS
BBVA SEGUROS DE VIDA COLOMBIA S.A.	CIENCIAS ECONOMICAS Y ADMINISTRATIVAS
BEL STAR S.A.	CIENCIAS ECONOMICAS Y ADMINISTRATIVAS
COMPANIA CENTRAL DE SEGUROS	CIENCIAS ECONOMICAS Y ADMINISTRATIVAS
COMPANIA DE GALLETAS NOEL	CIENCIAS ECONOMICAS Y ADMINISTRATIVAS
COMPANIA NACIONAL DE CHOCOLATES S.A.	CIENCIAS ECONOMICAS Y ADMINISTRATIVAS
DELIMA MARSH S.A.	CIENCIAS ECONOMICAS Y ADMINISTRATIVAS

Entidad	Programas
FARMACOOOP	CIENCIAS ECONOMICAS Y ADMINISTRATIVAS
FONDO DE EMPLEADOS DE LA SUPERINTENDENCIA DE SOCIEDADES	CIENCIAS ECONOMICAS Y ADMINISTRATIVAS
FUNDACION ABOOD SHAI0	CIENCIAS ECONOMICAS Y ADMINISTRATIVAS
GLOBAL CORPORATE SERVICES S.A	CIENCIAS ECONOMICAS Y ADMINISTRATIVAS
GRAN TIERRA ENERGY COLOMBIA LTD.	CIENCIAS ECONOMICAS Y ADMINISTRATIVAS
ICETEX	CIENCIAS ECONOMICAS Y ADMINISTRATIVAS
INDUSTRIA DE ALIMENTOS ZENU S.A.	CIENCIAS ECONOMICAS Y ADMINISTRATIVAS
INGENIERIA INTEGRADA C.T.A.	CIENCIAS ECONOMICAS Y ADMINISTRATIVAS
INTERBOLSA S.A.	CIENCIAS ECONOMICAS Y ADMINISTRATIVAS
LEADERSEARCH S.A	CIENCIAS ECONOMICAS Y ADMINISTRATIVAS
LOREAL COLOMBIA S.A.	CIENCIAS ECONOMICAS Y ADMINISTRATIVAS
REDEBAN MULTICOLOR S.A.	CIENCIAS ECONOMICAS Y ADMINISTRATIVAS
SUPERINTENDENCIA DE SOCIEDADES	CIENCIAS ECONOMICAS Y ADMINISTRATIVAS
AGENCIA PRESIDENCIAL PARA LA ACCION SOCIAL	CIENCIAS JURIDICAS
CORPORACION AUTONOMA REGIONAL DE CUNDINAMARCA	CIENCIAS JURIDICAS
DELOITTE & TOUCHE LTDA.	CIENCIAS JURIDICAS
DIRECCION DE IMPUESTOS Y ADUANAS NACIONALES	CIENCIAS JURIDICAS
FONDO FINANCIERO DE PROYECTOS DE DESARROLLO FONADE	CIENCIAS JURIDICAS
FUERZA AEREA COLOMBIANA FAC	CIENCIAS JURIDICAS
GOMEZ PINZON ABOGADOS	CIENCIAS JURIDICAS
HOSPITAL CENTRAL POLICIA NACIONAL	CIENCIAS JURIDICAS
MINISTERIO DE COMERCIO INDUSTRIA Y TURISMO	CIENCIAS JURIDICAS
MINISTERIO DE MINAS Y ENERGIA	CIENCIAS JURIDICAS
MINISTERIO DE TRANSPORTE	CIENCIAS JURIDICAS
ORGANIZACIÓN TERPEL S.A.	CIENCIAS JURIDICAS
SCHRADER CAMARGO INGENIEROS ASOCIADOS	CIENCIAS JURIDICAS
TELEFONICA MOVILES COLOMBIA S.A.	CIENCIAS JURIDICAS
TESORERO CONTRANAL	CIENCIAS JURIDICAS
BANCO DE BOGOTA	CIENCIAS POLITICAS
CESPO POLICIA NACIONAL	CIENCIAS POLITICAS
COFFE COMPANY HUILA LTDA	CIENCIAS POLITICAS
FUERZAS MILITARES DE COLOMBIA	CIENCIAS POLITICAS
FUNDACION ACCION CONTRA EL HAMBRE	CIENCIAS POLITICAS
INSTITUTO NACIONAL DE VIAS	CIENCIAS POLITICAS

Entidad	Programas
ICONTEC	CIENCIAS SOCIALES
BRITISH COUNCIL	COMUNICACIÓN
FONDO ROTATORIO DEL DAS	COMUNICACIÓN
ICFES	COMUNICACIÓN
SERVIENTREGA S.A.	COMUNICACIÓN
GAS NATURAL S.A. - E.S.P.	EDUCACION
AUTORIDAD DEL CANAL DE PANAMA, ACP.	IDEADE
EMBAJADA DE LOS ESTADOS UNIDOS	IDEADE
OEI ORGANIZACION DE ESTADOS IBEROAMERICANOS	IDEADE
ASOCIACION COLOMBIANA DE COOPERATIVAS ASCOOP	IER
BANCO MUNDIAL	IER
COOPERATIVA DE EMPLEADOS DE CAFAM LTDA.COOPCAFAM	IER
COOPERATIVA DE EMPLEADOS DE HENKEL COLOMBIANA S.A.	IER
COOPERATIVA SALUD SOLIDARIA	IER
FEDERACION NACIONAL DE CAFETEROS	IER
FINCOMERCIO	IER
FONDO DE EMPLEADOS DE LA U.I.S. FAVUIS	IER
FONDO DE EMPLEADOS DE SIEMENS EN COLOMBIA -FESICOL	IER
ORGANIZACION SOLIDARIA COMPARTA	IER
A TODA HORA	INGENIERIA
ALFAGRES SA	INGENIERIA
CEMENTOS DIAMANTE	INGENIERIA
CEMEX	INGENIERIA
COMPANIA COLOMBIANA DE TABACO S.A.	INGENIERIA
ECOPETROL VIT	INGENIERIA
INDUSTRIA NACIONAL DE GASEOSAS S.A.	INGENIERIA
MINISTERIO DE AMBIENTE VIVIENDA Y DESARROLLO TERRI	INGENIERIA
MINISTERIO DE DEFENSA NACIONAL	INGENIERIA
SAP ANDINA Y DEL CARIBE C.A. EN COLOMBIA	INGENIERIA
SUPERINTENDENCIA DE INDUSTRIA Y COMERCIO	INGENIERIA
TECSYS LATIN AMERICA LTDA.	INGENIERIA
ABBOTT LABORATORIOS DE COLOMBIA S.A.	MEDICINA
ASOCIACIÓN COLOMBIANA DE TRAUMA	MEDICINA
ASTRAZENECA COLOMBIA S.A.	MEDICINA
FUNDACION CARDIO INFANTIL	MEDICINA
GLAXO SMITHKLINE	MEDICINA
GYNOPHARM S.A.	MEDICINA
JANSSEN CILAG S.A.	MEDICINA
KENDLE COLOMBIA	MEDICINA

Entidad	Programas
PFIZER S A	MEDICINA
PRODUCTOS ROCHE S.A.	MEDICINA
PROGRAMA DE LAS NACIONES UNIDAS PARA EL DESARROLLO	MEDICINA
SUSALUD E.P.S.	MEDICINA
TOP MEDICAL SYSTEMS S.A.	MEDICINA
COLEGIO ODONTOLOGICO DEL PERU	ODONTOLOGIA
FONDO FINANCIERO DISTRITAL DE SALUD	PENSAR
DIRECCION DISTRITAL TESORERIA	PSICOLOGIA
FUND DE LA UNIVERSIDAD INTERNACIONAL DE LA FLORIDA	PSICOLOGIA
OCCIDENTAL DE COLOMBIA INC.	SEGURIDAD SOCIAL Y RIESGOS PROFESIONALES
PETROTESTING COLOMBIA S.A.	SEGURIDAD SOCIAL Y RIESGOS PROFESIONALES
RIESGOS Y SOLUCIONES MANUEL HERNANDEZ Y CIA. LTDA	SEGURIDAD SOCIAL Y RIESGOS PROFESIONALES
SEGUROS DE VIDA COLPATRIA S.A.	SEGURIDAD SOCIAL Y RIESGOS PROFESIONALES
SURATEP S.A.	SEGURIDAD SOCIAL Y RIESGOS PROFESIONALES
CONFEDERACION COLOMBIANA DE CAMARAS DE COMERCIO	TEOLOGIA
COORDINACION ARQUIDIOCESANA PARA LA ENSEÑANZA RELIGIOSA	TEOLOGIA

Fuente: Vicerrectoría Académica

Investigación

Cuadro No. 8 Número de proyectos de investigación en ejecución

Unidad Académica ⁷	Proyectos de investigación
CENDEX	2
ARQUITECTURA Y DISEÑO	10
ARTES	4
CIENCIAS	70
CIENCIAS ECONOM Y ADMITVAS	20
COMUNICACIÓN Y LENGUAJE	3
CIENCIA POLITICA y REL.INT.	2
CIENCIAS SOCIALES	10
EDUCACIÓN	5
ENFERMERÍA	4
ESTUDIOS AMBIENTALES Y RUR	18
FILOSOFÍA	4
INGENIERÍA	31
MEDICINA	40
ODONTOLOGÍA	8
PSICOLOGÍA	10
TEOLOGÍA	5
INSTITUTO DE BIOETICA	1
INSTITUO PENSAR	1
Total general	248

Fuente: Vicerrectoría Académica

⁷ Unidad Académica a la cual se encuentra vinculado el investigador principal.

Cuadro No. 9 Número de proyectos de investigación financiados con recursos propios, valor de la financiación⁸

Unidad	Número de proyectos	Recursos nuevos	Recursos propios
ARQUITECTURA Y DISEÑO	1	\$ 0	\$ 140.730.263
ARTES	1	\$ 0	\$ 5.268.621
CIENCIAS	20	\$ 654.174.619	\$ 1.479.695.561
CIENCIAS ECONOMICAS Y ADMINIST	9	\$ 34.490.000	\$ 361.325.994
COMUNICACIÓN Y LENGUAJE	1	\$ 0	\$ 32.373.333
CIENCIA POLITICA y RELACIONES INT	1	\$ 20.000.000	\$ 16.740.455
CIENCIAS SOCIALES	7	\$ 70.799.800	\$ 211.669.115
EDUCACIÓN	3	\$ 19.700.000	\$ 100.306.360
ENFERMERÍA	2	\$ 27.932.480	\$ 112.835.333
ESTUDIOS AMBIENTALES Y RURALES	5	\$ 74.193.421	\$ 248.536.993
FILOSOFÍA	1	\$ 0	\$ 27.061.049
INGENIERÍA	7	\$ 58.450.000	\$ 340.909.123
MEDICINA	4	\$ 103.400.000	\$ 118.411.766
ODONTOLOGÍA	1	\$ 19.000.000	\$ 9.636.069
PSICOLOGÍA	1	\$ 20.000.000	\$ 98.818.284
TEOLOGÍA	2	\$ 19.699.112	\$ 33.121.637
Total	66	\$ 1.121.839.432	\$ 3.337.439.956

Fuente: Vicerrectoría Académica

⁸ Los recursos propios son aquellos con que cuenta cada Unidad para el desarrollo de sus actividades corrientes. Los recursos nuevos son aquellos dineros adicionales al presupuesto ordinario de la Universidad que se destinan para el desarrollo de un Proyecto de Investigación.

Cuadro No. 10 Número de proyectos de investigación aprobados por entidades externas. Valor de la financiación y contrapartidas

Entidad Financiadora	Número de proyectos	Valor Aprobado	Contrapartida Total
Agencia Española de Cooperación	2	\$ 389.336.499	\$ 109.970.025
Alpina Productos Alimenticios	1	\$ 55.962.100	\$ 21.900.520
Banco Santander	1	\$ 15.000.000	\$ 44.000.000
Grupo Chortaví	1	\$ 31.476.900	\$ 20.745.257
Colciencias	25	\$ 3.101.647.974	\$ 3.382.619.186
Corporación PBA	2	\$ 138.390.000	\$ 160.703.050
Empresa de Acueducto y Alcantarillado de Bogotá	1	\$ 224.799.370	\$ 0
Empresas Públicas de Medellín	1	\$ 101.603.980	\$ 27.164.506
Fundación del Banco de la República	4	\$ 75.000.000	\$ 156.434.594
Fundación Carolina	1	\$ 10.500.000	\$ 5.670.348
Fund-Eco	1	\$ 34.650.000	\$ 7.093.240
Instituto Alexander Von Humboldt	1	\$ 20.000.000	\$ 12.013.043
Ministerio del Medio Ambiente	2	\$ 265.480.800	\$ 90.176.178
Ministerio de Agricultura	1	\$ 502.990.000	\$ 288.579.040
Sabmiller	1	\$ 114.129.719	\$ 0
Secretaría Distrital de Ambiente	1	\$ 93.157.208	\$ 70.000.000
Universidad de Texas	1	\$ 11.000.000	\$ 98.207.111
Total general	47	\$ 5.185.124.550	\$ 4.495.276.098

Fuente: Vicerrectoría Académica

Cuadro No. 11 Resumen de Convocatorias Internas, 2008

Convocatorias Internas	Total Proyectos					Total
	#		Aprobados	En evaluación	En consideración	
Primera Convocatoria	13	\$ 226.619.278	5	-	29	47
Segunda Convocatoria	21	\$ 396.604.154	7	3	9	40
Apoyo a Proyectos de Salud*	10	\$ 498.616.000	-	-	-	10
Total proyectos	44	\$ 1.121.893.432	12	3	38	87
Tercera y Cuarta Convocatoria						
* Libros de Investigación	5	\$ 42.472.200	-	-	-	5
* Artículos	4	\$ 5.901.500	-	-	-	4
Total de Publicaciones	9	\$ 48.373.700	-	-	-	9

Fuente: Vicerrectoría Académica

Cuadro No. 12 Grupos de Investigación reconocidos, registrados y escalafonados en Colciencias

Unidad	Escalafonados			Reconocidos	Registrados	Total
	A	B	C			
Cendex	1		1			2
Arquitectura y Diseño	1	2			10	13
Artes					4	4
Derecho Canónico					1	1
Ciencias	7	9	5		5	26
Ciencias Económicas y Administrativas	4	1	3		5	13
Ciencias Jurídicas	4				1	5
Comunicación y Lenguaje	1				3	4
Ciencias Políticas y RI	2	1			2	5
Ciencias Sociales	3	1	1	1	4	10
Educación			2		4	6
Enfermería		1	1		1	3
Estudios Ambientales y Rurales	4	2				6
Filosofía		1		1	1	3
Ingeniería	4	2	5		5	16
Medicina	2	1	1		5	9
Odontología		1			5	6
Psicología	2		6		5	13
Teología	2	3	2	1	6	14
Instituto Pensar	2	1				3
Subcentro de Seguridad Social					1	1
Arquitectura y Diseño / Teología		1				1
Arquitectura y Diseño / Ciencias / Ciencias Políticas y RI / Estudios Ambientales y Rurales /					1	1
Arquitectura y Diseño / Estudios Ambientales y Rurales					1	1
Arquitectura y Diseño / Estudios Ambientales y Rurales			1			1
Arquitectura y Diseño / Ciencias Políticas y RI					1	1
Ciencias / Estudios Ambientales y Rurales / Ingeniería					1	1
Ciencias Jurídicas / Comunicación y Lenguaje / Estudios Ambientales y Rurales / Instituto de Bioética		1				1

Unidad	Escalafonados			Reconocidos	Registrados	Total
	A	B	C			
Ciencias Jurídicas / Estudios Ambientales y Rurales / Medicina / Instituto Pensar					1	1
Comunicación y Lenguaje / Educación / Psicología			1			1
Ciencias Sociales / Instituto Pensar	1					1
Ciencias Sociales / Instituto Pensar		1				1
Enfermería / Filosofía				1		1
Educación / Psicología / Teología					1	1
Filosofía / Teología	1					1
Medicina / Odontología					1	1
Medicina / Psicología / Instituto de Bioética					1	1
Teología / Instituto de Bioética / Instituto Pensar				1		1
Total general	41	29	29	5	76	180

Fuente: Vicerrectoría Académica

Cuadro No. 13 Revistas Indexadas de la Universidad

N°	Revistas	2008 – II		2008 - I		2007 – II		2007 - I	
		Categoría	Vigencia	Categoría	Vigencia	Categoría	Vigencia	Categoría	Vigencia
1	Universitas Psychologica	A1	Renovación Vigencia	A1	Jun-08	A1	Jun-08	A1	Jun-08
2	Cuadernos de Administración	A2	Dic-09	A2	Dic-09	A2	Dic-07	A2	Dic-07
3	Cuadernos de Desarrollo Rural	A2	Dic-09	A2	Dic-09	C	Dic-07	C	Dic-07
4	Ingeniería y Universidad	B	Jun-09	B	Jun-09	C	Dic-08	C	Dic-06
5	Internacional Law	B	Dic-08	B	Dic-08	B	Dic-08	C	Dic-06
6	Memoria y Sociedad	C	Dic-09	C	Dic-09	C	Dic-07	C	Dic-07
7	Papel Político	B	Jun-09	B	Jun-09	B	Jun-09	C	Jun-08
8	Gerencia y Políticas De Salud	A2	Jun-09	A2	Jun-09	A2	Jun-09	C	Dic-06
9	Universitas Humanistica	A2	Jun-09	A2	Jun-09	A2	Jun-09	C	Jun-07
10	Universitas Scientiarum	C	Recategorización	C	Jun-08	C	Jun-08	C	Jun-08
11	Vniversitas Jurídica	B	Jun-09	B	Jun-09	B	Jun-09	C	Jun-08
12	Universitas Médica	C	Recategorización	C	Dic-08	C	Dic-08		
13	Signo y Pensamiento	B	Jun-09	B	Jun-09	B	Jun-09		
TOTAL JAVERIANA		13		13		13		11	
Categoría A		5		5		4		2	
Categoría B		5		5		3		0	
Categoría C		3		3		5		9	

Fuente: Vicerrectoría Académica. Colciencias - Publindex, Enero 2009.

Cuadro No. 14 Numero de Jóvenes Investigadores vinculados a grupos

Grupo	Número de jóvenes
Centro de estudios en ergonomía	2
Centro de investigaciones en optimización y logística	1
Enfermedades infecciosas	2
Estudios culturales	9
Filosofía moral y política	1
Grupo de biotecnología ambiental e industrial	1
Grupo de investigación en psicología y salud	1
Grupo de biotecnología ambiental e industrial	1
Grupo de investigación en psicología y salud	1
Grupo de historia colonial (grupo con el ICANH)	1
Pensar (en) género	2
Política económica	1
Política social	1
Prácticas culturales, imaginarios y representaciones	1
Relectura de la historia literaria hispanoamericana: formación, transmisión y diversif. del cánon	1
Saberes, poderes y culturas en Colombia	2
Unidad de biotecnología vegetal	1
Unidad de ecología y sistemática (UNESIS)	1
Unidad de investigaciones agropecuarias	1
Unidad de saneamiento y biotecnología ambiental USBA	1
Yfantais	1
Total general	31

Fuente: Vicerrectoría Académica

Consultorías

Cuadro No. 15 Proyectos de consultoría legalizados por unidades académicas

Facultades	# proyectos	V/r aprobado \$ corrientes	% del V/r total aprobado
Arquitectura	4	1.293.000.000	17,24%
Ciencias	4	182.842.792	2,44%
Ciencias Económicas y Administrativas	5	1.187.200.000	15,83%
Ciencias Políticas y Relaciones Internacionales	3	106.485.000	1,42%
Ciencias sociales	1	20.000.000	0,27%
Comunicación y Lenguaje	1	65.000.000	0,87%
Educación	7	192.837.000	2,57%
Estudios Ambientales y Rurales	3	1.188.375.928	15,85%
Ingeniería	7	2.462.660.336	32,84%
Medicina	5	189.140.000	2,52%
Psicología	5	147.000.000	1,96%
Sub Total Facultades	45	7.034.541.056	93,82%
Cendex	4	213.569.288	2,85%
Subcentro de Seguridad Social y Riesgos Profesionales	2	161.270.000	2,15%
ATICO	1	63.100.000	0,84%
Instituto de Bioética	1	25.495.200	0,34%
Sub Total Centros e Institutos	8	463.434.488	6,18%
Total Universidad	53	7.497.975.544	100,00%

Fuente: Vicerrectoría Académica

Cuadro No. 16 Proyectos con contratos legalizados según tipo de entidad

Entidad Contratante	# proyectos	V/r aprobado \$ corrientes
Asociación de Amigos del Museo Nacional	1	63.100.000
AstraZeneca Colombia S.A.	1	28.140.000
Cámara de Comercio de Barranquilla	1	16.055.000
Cámara de Comercio de Bogotá	2	325.000.000
Cerrejón	1	36.146.000
Compañía de Jesús	1	750.000.000
Computadores para Educar	1	550.000.000
Consultoría para los Derechos Humanos y el Desplazamiento CODHES	1	62.370.000
Corporación Opción Legal	1	30.000.000
Departamento Administrativo Nacional de Estadística DANE	1	75.000.000
E.S.E Centro de Rehabilitación Integral de Boyacá	1	15.000.000
E.S.E Hospital San Rafael	1	16.000.000
E.S.E Hospital San Rafael del Espinal. Tolima.	1	23.000.000
Empresa de Acueducto y Alcantarillado de Bogotá EAAB	2	585.799.336
Empresa Colombiana de Petróleos Ecopetrol	3	1.800.000.000
Empresa Social del Estado E.S.E. Salud del Tundama	1	15.000.000
Federación Nacional de Avicultores de Colombia FENAVI. FONAV	2	25.000.000
Fundación Luker	1	13.650.000
Fundación Social	1	14.200.000
Instituto de la Investigación Educativa y Desarrollo Pedagógico IDEP	1	100.000.000
Instituto nacional de Cancerología.	1	102.200.000
Instituto Nacional de Vías INVIAS	1	49.890.000
Cámara Colombiana del Libro	1	20.000.000
Ministerio de Ambiente, Vivienda y Desarrollo Territorial	1	398.375.928
Ministerio de Cultura	3	543.000.000
Ministerio de Educación Nacional	2	216.999.000
Ministerio de la Protección Social	2	139.369.288
Org. Mundial de la Salud OMS. Org. Panamericana de la Salud OPS.	3	126.000.000
Organización de Estados Iberoamericanos OEI	4	76.133.000
Productos Ramo S.A.	1	24.295.000
Registraduría Nacional del Estado Civil	1	14.115.000
Secretaría de Gobierno	1	60.000.000
Secretaría Distrital de Medio Ambiente	1	127.842.792
Secretaría Distrital de Salud	1	35.000.000
Secretaría General de la Comunidad Andina	1	25.495.200
Seguros de Vida Colpatria	1	127.800.000
Sociedad Portuaria Carbones del Carare	2	790.000.000
Unidad Administrativa Especial Cuerpo Oficial de Bomberos	1	78.000.000

Entidad Contratante	# proyectos	V/r aprobado \$ corrientes
TOTAL	53	7.497.975.544

Fuente: Vicerrectoría Académica

Cuadro No. 17 Proyectos de consultoría adjudicados según líneas de consultoría

Líneas de consultoría	# proyectos	V/r aprobado \$ corrientes	% del v/r total aprobado
Bioética	1	25.495.200	0,34%
Cultura y sociedad	1	20.000.000	0,27%
Desarrollo de la comunicación social	1	65.000.000	0,87%
Desarrollo económico y social	5	934.300.000	12,46%
Desarrollo tecnológico empresarial	8	2.312.970.336	30,85%
Educación.	7	192.837.000	2,57%
Estudios biológicos	2	157.842.792	2,11%
Estudios ambientales y rurales.	3	1.188.375.928	15,85%
Estudios clínicos.	5	189.140.000	2,52%
Estudios y asesorías en obras civiles	2	539.890.000	7,20%
Estudios en política, gobierno y políticas públicas	3	106.485.000	1,42%
Fortalecimiento empresarial	5	147.000.000	1,96%
Estudios y proyectos sobre hábitat	4	1.293.000.000	17,24%
Nutrición	2	25.000.000	0,33%
Sub-centro de Seguridad Social y Riesgos Profesionales	2	161.270.000	2,15%
Sub-centro de Seguridad Social y Riesgos Profesionales (Salud)	2	139.369.288	1,86%
TOTALES	53	7.497.975.544	100,00%

Fuente: Vicerrectoría Académica

Cuadro No. 18 Proyectos con contratos legalizados según tipo de entidad

Entidad Contratante	# proyectos	V/r aprobado \$ corrientes
Asociación de Amigos del Museo Nacional	1	63.100.000
AstraZeneca Colombia S.A.	1	28.140.000
Cámara de Comercio de Barranquilla	1	16.055.000
Cámara de Comercio de Bogotá	2	325.000.000
Cerrejón	1	36.146.000
Compañía de Jesús	1	750.000.000
Computadores para Educar	1	550.000.000
Consultoría para los Derechos Humanos y el Desplazamiento CODHES	1	62.370.000
Corporación Opción Legal	1	30.000.000
Departamento Administrativo Nacional de Estadística DANE	1	75.000.000
E.S.E Centro de Rehabilitación Integral de Boyacá	1	15.000.000
E.S.E Hospital San Rafael	1	16.000.000
E.S.E Hospital San Rafael del Espinal. Tolima.	1	23.000.000

Entidad Contratante	# proyectos	V/r aprobado \$ corrientes
Empresa de Acueducto y Alcantarillado de Bogotá EAAB	2	585.799.336
Empresa Colombiana de Petróleos Ecopetrol	3	1.800.000.000
Empresa Social del Estado E.S.E. Salud del Tundama	1	15.000.000
Federación Nacional de Avicultores de Colombia FENAVI. FONAV	2	25.000.000
Fundación Luker	1	13.650.000
Fundación Social	1	14.200.000
Instituto de la Investigación Educativa y Desarrollo Pedagógico IDEP	1	100.000.000
Instituto nacional de Cancerología.	1	102.200.000
Instituto Nacional de Vías INVIAS	1	49.890.000
Cámara Colombiana del Libro	1	20.000.000
Ministerio de Ambiente, Vivienda y Desarrollo Territorial	1	398.375.928
Ministerio de Cultura	3	543.000.000
Ministerio de Educación Nacional	2	216.999.000
Ministerio de la Protección Social	2	139.369.288
Org. Mundial de la Salud OMS. Org. Panamericana de la Salud OPS.	3	126.000.000
Organización de Estados Iberoamericanos OEI	4	76.133.000
Productos Ramo S.A.	1	24.295.000
Registraduría Nacional del Estado Civil	1	14.115.000
Secretaría de Gobierno	1	60.000.000
Secretaría Distrital de Medio Ambiente	1	127.842.792
Secretaría Distrital de Salud	1	35.000.000
Secretaría General de la Comunidad Andina	1	25.495.200
Seguros de Vida Colpatria	1	127.800.000
Sociedad Portuaria Carbones del Carare	2	790.000.000
Unidad Administrativa Especial Cuerpo Oficial de Bomberos	1	78.000.000
TOTAL	53	7.497.975.544

Fuente: Vicerrectoría Académica

Estudiantes y Graduados

Neojaverianos

Cuadro No. 19 Neojaverianos en programas de pregrado, metodología presencial

Facultad	2006				2007				2008			
	Primer Semestre		Segundo Semestre		Primer Semestre		Segundo Semestre		Primer Semestre		Segundo Semestre	
	Inscritos	Matriculados	Inscritos	Matriculados	Inscritos	Matriculados	Inscritos	Matriculados	Inscritos	Matriculados	Inscritos	Matriculados
Facultad de Arquitectura y Diseño	504	223	396	216	535	217	466	218	677	245	375	163
Facultad de Artes	290	112	234	117	330	127	296	129	341	127	216	98
Facultad de Ciencias	382	267	267	208	374	283	211	146	336	237	158	101
Facultad de Ciencias Económicas y Administrativas	749	381	602	301	807	398	638	350	912	404	587	322
Facultad de Ciencias Jurídicas	393	92	285	114	356	98	326	102	348	101	243	75
Facultad de Ciencias Políticas y Relaciones Internacionales	136	73	99	48	150	80	105	54	140	71	94	46
Facultad de Ciencias Sociales	133	102	99	75	114	71	122	69	140	90	107	54
Facultad de Comunicación y Lenguaje	472	236	282	201	489	229	390	195	508	216	313	163
Facultad de Educación	41	34	30	22	34	32	29	24	38	27	83	58
Facultad de Enfermería	103	71	95	73	102	74	94	71	120	84	111	70
Facultad de Estudios Ambientales y Rurales	29	23	30	25	37	34	25	14	55	41	26	20
Facultad de Filosofía	25	16	22	18	38	26	13	10	49	35	24	17
Facultad de Ingeniería	878	375	500	226	918	406	647	250	980	384	530	240
Facultad de Medicina	549	72	348	75	513	75	363	84	581	79	273	64
Facultad de Odontología	109	78	62	45	116	66	87	65	143	77	101	68
Facultad de Psicología	168	85	138	93	173	76	125	87	230	83	128	53

Facultad	2006				2007				2008			
	Primer Semestre		Segundo Semestre		Primer Semestre		Segundo Semestre		Primer Semestre		Segundo Semestre	
	Inscritos	Matriculados	Inscritos	Matriculados	Inscritos	Matriculados	Inscritos	Matriculados	Inscritos	Matriculados	Inscritos	Matriculados
Facultad de Teología	90	82	26	23	173	62	90	37	161	130	80	73
Total PUJ	5051	2322	3515	1880	5259	2354	4027	1905	5759	2431	3449	1685

Fuente: Secretaría de Planeación

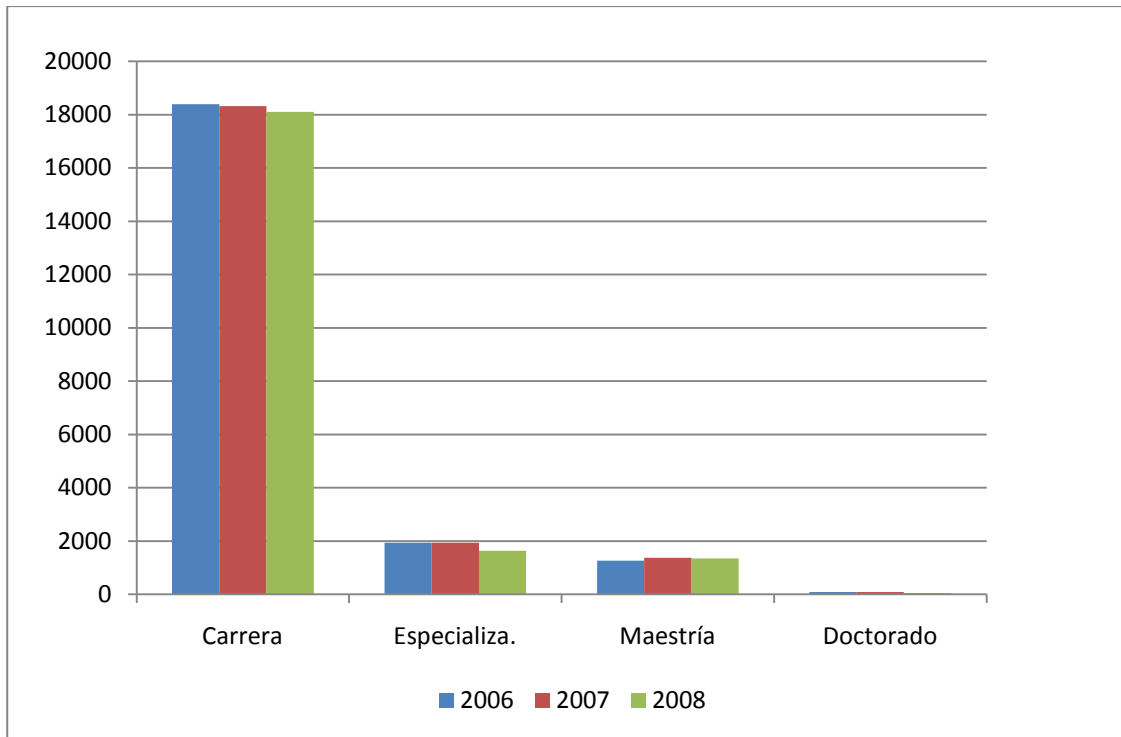
Estudiantes Matriculados

Cuadro No. 20 Estudiantes matriculados, por nivel del programa, metodología presencial.

Unidad Académica	2006					2007					2008				
	Carrera	Esp.	Maestría	Doc	Total	Carrera	Esp.	Maestría	Doc	Total	Carrera	Esp.	Maestría	Doc	Total
Facultad de Arquitectura y Diseño	1805	13	41	0	1859	1887	14	66	0	1967	1962	27	56	0	2045
Facultad de Artes	981	23	0	0	1004	982	36	0	0	1018	976	19	0	0	995
Facultad de Ciencias	2089	88	71	35	2283	1976	59	63	40	2138	1786	44	60	20	1910
Facultad de Ciencias Económicas y Administrativas	2833	584	154	0	3571	2963	572	108	0	3643	3051	330	138	0	3519
Facultad de Ciencias Jurídicas	851	88	35	0	974	861	127	18	0	1006	875	259	12	0	1146
Facultad de Ciencias Políticas y Relaciones Internacionales	616	83	208	0	907	572	84	207	0	863	531	103	201	0	835
Facultad de Ciencias Sociales	534	43	157	0	734	545	11	196	0	752	549	2	187	0	738
Facultad de Comunicación y Lenguaje	1815	53	35	0	1903	1847	52	34	0	1933	1834	41	38	0	1913
Facultad de Derecho Canónico	0	16	16	0	32	0	24	24	0	48	0	3	8	0	11
Facultad de Educación	291	21	162	0	474	253	15	220	0	488	220	11	202	0	433
Facultad de Enfermería	562	107	0	0	669	558	106	0	0	664	546	61	0	0	607
Facultad de Estudios Ambientales y Rurales	280	0	159	0	439	231	0	166	0	397	227	0	121	4	352
Facultad de Filosofía	205	0	61	22	288	181	0	67	15	263	162	0	75	11	248
Facultad de Ingeniería	2846	239	58	0	3143	2806	235	87	0	3128	2720	239	95	0	3054
Facultad de Medicina	935	340	47	0	1322	918	349	47	0	1314	906	312	37	0	1255
Facultad de Odontología	668	201	0	0	869	676	191	0	0	867	638	150	0	0	788
Facultad de Psicología	797	27	0	0	824	802	39	0	0	841	756	14	46	0	816
Facultad de Teología	282	6	55	33	376	265	23	60	26	374	362	26	50	18	456
Instituto de Bioética	0	9	0	0	9	0	5	0	0	5	0	0	17	0	17
Total PUJ	18390	1941	1259	90	21680	18323	1942	1363	81	21709	18101	1641	1343	53	21138

Fuente: Secretaría de Planeación

Gráfica No. 1 Estudiantes matriculados, por nivel del programa, metodología presencial.



Cuadro No. 21 Estudiantes matriculados, por programa, metodología presencial.

Facultad de Arquitectura Y Diseño		1967
	Carrera de Arquitectura	706
	Carrera de Diseño Industrial	1181
	Especialización en Diseño y Gerencia de Producto para la Exportación	14
	Maestría en Planeación Urbana y Regional	47
	Maestría en Restauración de Monumentos Arquitectónicos	19
Facultad de Artes		1018
	Carrera de Artes Visuales	532
	Carrera de Estudios Musicales	450
	Especialización en Dirección de Coros Infantiles y Juveniles	36
Facultad de Ciencias		2138
	Carrera de Bacteriología	362
	Carrera de Biología	420
	Carrera de Informática-Matemática	42
	Carrera de Matemáticas	46
	Carrera de Microbiología Agrícola y Veterinaria	145
	Carrera de Microbiología Industrial	763
	Carrera de Nutrición y Dietética	194
	Especialización en Análisis Químico Instrumental	13
	Especialización en Bioquímica Clínica	6
	Especialización en Hematología en el Laboratorio Clínico y manejo del Banco de Sangre	21
	Especialización en Laboratorio de Inmunología Clínica	8
	Especialización en Microbiología Medica	11
	Especialización en Nutrición Clínica	4
	Maestría en Ciencias Biológicas	63
	Doctorado en Ciencias Biológicas	40
Facultad de Ciencias Económicas y Administrativas		3639
	Carrera de Administración de Empresas	1782
	Carrera de Contaduría Pública	708
	Carrera de Economía	457
	Especialización en Administración de Salud con énfasis en Seguridad Social	76
	Especialización en Aseguramiento y Control Interno	43
	Especialización en Contabilidad Financiera Internacional	43
	Especialización en Contabilidad Gerencial	15
	Especialización en Gerencia de la Calidad de los Servicios de Salud	26
	Especialización en Gerencia de Mercadeo	113
	Especialización en Gerencia del Talento Humano	62
	Especialización en Gerencia Financiera	103
	Especialización en Gerencia Hospitalaria	25
	Especialización en Gerencia Internacional	24
	Especialización en Gestión de Empresas del Sector Solidario	2

	Especialización en Gestión del Nivel Primario de Atención en Salud	4
	Especialización en Gestión Tecnológica	19
	Especialización en Revisoría Fiscal	33
	Maestría en Economía	108
Facultad de Ciencias Jurídicas		1006
	Carrera de Derecho	861
	Especialización en Derecho Administrativo	34
	Especialización en Derecho Comercial	33
	Especialización en Derecho de Familia	2
	Especialización en Derecho de Seguros	5
	Especialización en Derecho de Sociedades	17
	Especialización en Derecho de la Competencia y del Libre Comercio	2
	Especialización en Derecho de la Seguridad Social	13
	Especialización en Derecho del Mercado de Capitales	2
	Especialización en Derecho Laboral	3
	Especialización en Derecho Médico	15
	Especialización en Derecho Tributario	1
	Maestría en Derecho Económico	18
Facultad de Ciencias Políticas y Relaciones Internacionales		863
	Carrera de Ciencia Política	572
	Especialización en Gobierno Municipal	24
	Especialización en Integración en el Sistema Internacional	9
	Especialización en Opinión Pública y Mercadeo Político	23
	Especialización en Política Social	14
	Especialización en Resolución de Conflictos	14
	Maestría en Estudios Latinoamericanos	29
	Maestría en Estudios Políticos	76
	Maestría en Política Social	56
	Maestría en Relaciones Internacionales	46
Facultad de Ciencias Sociales		752
	Carrera de Antropología	110
	Carrera de Historia	167
	Carrera de Literatura	216
	Carrera de Sociología	52
	Especialización en Estudios Culturales	11
	Maestría en Estudios Culturales	41
	Maestría en Literatura	98
	Maestría en Historia	57
Facultad de Comunicación y Lenguaje		1933
	Carrera de Ciencia de la Información - Bibliotecología	140
	Carrera de Comunicación Social	1355
	Carrera de Licenciatura en Lenguas Modernas	352
	Especialización en Comunicación Organizacional	35
	Especialización en Televisión	17

Maestría en Comunicación	34
Facultad de Derecho Canónico	48
Especialización en Derecho Canónico	24
Maestría en Derecho Canónico	24
Facultad de Educación	488
Carrera de Licenciatura en Pedagogía Infantil	253
Especialización en Planeación Educativa	15
Maestría en Educación	220
Facultad de Enfermería	664
Carrera de Enfermería	558
Especialización en Enfermería en Cuidado Crítico	27
Especialización en Enfermería Oncológica	27
Especialización en Salud Ocupacional	52
Facultad de Estudios Ambientales Y Rurales	397
Carrera de Ecología	231
Maestría en Desarrollo Rural	87
Maestría en Gestión Ambiental para el Desarrollo Sostenible	79
Facultad de Filosofía	263
Carrera de Filosofía	132
Carrera de Licenciatura en Filosofía	49
Maestría en Filosofía	67
Doctorado en Filosofía	15
Facultad de Ingeniería	3128
Carrera de Ingeniería Civil	311
Carrera de Ingeniería de Sistemas	411
Carrera de Ingeniería Electrónica	881
Carrera de Ingeniería Industrial	1203
Especialización en Geotecnia Vial y Pavimentos	49
Especialización en Gerencia de Construcciones	51
Especialización en Ingeniería de Operaciones en Manufactura y Servicios	39
Especialización en Sistemas Gerenciales de Ingeniería	69
Especialización en Tecnología de Construcción en Edificaciones	27
Maestría en Hidrosistemas	26
Maestría en Ingeniería Civil	6
Maestría en Ingeniería Electrónica	55
Facultad de Medicina	1314
Carrera de Medicina	918
Especialización en Anestesiología	24
Especialización en Cardiología	4
Especialización en Cirugía Cardio-Vascular	2
Especialización en Cirugía de Cabeza y Cuello	1
Especialización en Cirugía de Mama y Tumores de Tejidos Blandos	2
Especialización en Cirugía Gastrointestinal y Endoscopia Digestiva	2
Especialización en Cirugía General	26

Especialización en Cirugía Oncológica	3
Especialización en Cirugía Plástica	8
Especialización en Cirugía Plástica Oncológica	3
Especialización en Dermatología	12
Especialización en Dermatología Oncológica	2
Especialización en Dolor y Cuidados Paliativos	2
Especialización en Electrofisiología Clínica, Estimulación y Arritmias Cardiacas	2
Especialización en Endocrinología	4
Especialización en Gastroenterología	3
Especialización en Genética Médica	4
Especialización en Ginecología Oncológica	3
Especialización en Ginecología y Obstetricia	18
Especialización en Hemodinamia y Cardiología Intervencionista	2
Especialización en Medicina Familiar	8
Especialización en Medicina Interna	39
Especialización en Nefrología	3
Especialización en Neumología	3
Especialización en Neurocirugía	6
Especialización en Neurología	9
Especialización en Oftalmología	7
Especialización en Oncología Pediátrica	2
Especialización en Ortopedia Infantil	1
Especialización en Ortopedia Oncológica	1
Especialización en Ortopedia y Traumatología	21
Especialización en Otorrinolaringología	6
Especialización en Patología	7
Especialización en Patología Oncológica	6
Especialización en Pediatría	38
Especialización en Psiquiatría	29
Especialización en Psiquiatría de Niños y Adolescentes	5
Especialización en Radiología	16
Especialización en Radioterapia	7
Especialización en Urología	8
Maestría en Epidemiología Clínica	47
Facultad de Odontología	867
Carrera de Odontología	676
Especialización en Cirugía Máximo-Facial	33
Especialización en Endodoncia	20
Especialización en Odontología Legal y Forense	10
Especialización en Odontopediatría	15
Especialización en Ortodoncia	34
Especialización en Patología y Cirugía Bucal	26
Especialización en Periodoncia	23
Especialización en Rehabilitación Oral	30

Facultad de Psicología		841
	Carrera de Psicología	799
	Especialización en Clínica y Psicoterapia de Orientación Psicoanalítica	12
	Especialización en Psicología Clínica Comportamental-Cognoscitiva	11
	Especialización en Psiquiatría de Enlace	3
	Especialización en Terapia Sistémica	16
Facultad de Teología		374
	Carrera de Licenciatura en Ciencias Religiosas	4
	Carrera de Licenciatura en Teología	186
	Carrera de Teología	75
	Especialización en Enseñanza Religiosa Escolar y Catequesis	23
	Maestría en Teología	60
	Doctorado en Teología	26
Instituto de Bioética		5
	Especialización en Bioética	5
Total PUJ		21709

Fuente: Secretaría de Planeación

Cuadro No. 22 Estudiantes matriculados, por programa, metodología a distancia.

Facultad de Educación		2435
	Licenciatura en Educación Básica con énfasis en Humanidades y Lengua Castellana	2385
	Licenciatura en Educación Básica Primaria	50
Facultad de Medicina		56
	Especialización en Prevención del Maltrato Infantil	46
	Especialización en Gestión Aplicada a los Servicios de Salud	10
Facultad de Teología		420
	Licenciatura en Ciencias Religiosas	236
	Licenciatura en Ciencias Religiosas virtual	184
Total PUJ		2911

Fuente: Secretaría de Planeación

Movilidad Estudiantil

Cuadro No. 23 Programa SIGUEME - Estudiantes Javerianos hacia otras universidades de Colombia

Universidad	Primer Semestre	Segundo Semestre
Javeriana Cali		1
Nacional Bogotá		
Uninorte	2	1
UPB, Bucaramanga		
UPB, Medellín	1	2
UPB, Montería		
Valle	1	3
Antioquia		
EAFIT	1	
Total	5	7

Fuente: Vicerrectoría Académica

Cuadro No. 24 Programa SIGUEME - Estudiantes provenientes de otras universidades de Colombia

Universidad	Primer Semestre	Segundo Semestre
Antioquia	4	1
EAFIT	3	9
Javeriana, Cali	6	9
Nacional, Bogotá	8	8
Nacional, Medellín	4	1
Nacional, Palmira		
Norte	21	9
U I S	2	4
UPB, B/manga	2	4
UPB, Medellín	2	3
UPB, Montería	1	1
Valle	2	4
Externado	1	
Nacional, Manizales		
U. La Sabana		1
Total	56	54

Fuente: Vicerrectoría Académica

Cuadro No. 25 Estudiantes Javerianos hacia otras universidades del exterior

PAIS	Universidad /Empresa	Anual	Intersemestral	Primer semestre	Segundo semestre
Alemania	Católica de Eichstätt				2
	Georgia Augusta-Göttingen			1	4
Argentina	Buenos Aires		37	13	7
	Católica Argentina			8	6
	Católica de Córdoba			2	
	Cedodal		1		
	CINVI			1	
	Daniel Rizo		1		
	Dilo Design				2
	HM/KLM			1	
	IMAGEN HB - HERNAN BERDICHEVSKI			1	
	Litman y Asociados S.A		1		
	Nacional de Cuyo			1	
	Solatar			1	
	Vacavaliente				3
Australia	La Trobe			1	
Canadá	Bishop's				1
	McGill University		1		
Chile	Católica de Chile			2	
	Edward Rojas			1	
	Valparaíso				1
China	Beijing				3
España	Andrés Perea		1		
	Barcelona		19	4	5
	Carlos Ferrater			1	
	Complutense		1		
	Enric Miralles			1	
	Estación Experimental del Zaidín		2		
	ExStudio				1
	Fundació Puigvert		1		
	Gemma Bernal			1	
	Granada		2	1	2
	Grupo Guasco			1	
	Hospital de Barcelona		2		
	Hospital Sant Pau		2		
	Hospital Universitario de Madrid		1		
	Insa de Lyon				1
	Instituto Catalán de Oncología		1		
	Lab- de Biología Molecular		1		
	Lefreak				1
	Politécnica de		4	1	

PAIS	Universidad /Empresa	Anual	Intersemestral	Primer semestre	Segundo semestre
	Cartagena				
	Politécnica de Valencia			1	4
	Pontificia Comillas			3	1
	Rey Juan Carlos				1
	Salamanca			1	
	Sevilla				1
	TEC 4		1	1	
Estados Unidos	American University				2
	DDG		1	2	
	E&E consulting engineers			1	
	Eschave				1
	Harvard		1		
	Houston				2
	JG Architects N.Y			1	
	New Hampshire			1	
	Smithsonian				1
	The Roosevelt Hotel			1	
Francia	Estudios Políticos de Toulouse			1	
	Toulouse- Le Mirail			1	
	Undustrial				1
Italia	Politécnico de Turín	29			2
México	EVEK Branding Management.				1
	Iberoamericana			1	4
	Monterrey			3	1
	Nacional Autónoma de México		1		4
	Novobrain S.A de C.V				1
	Rigoletti Casa de Diseño				1
	TEC, Campus Ciudad de México			1	
	TEC, Campus Monterrey			1	
	TEC, Campus Monterrey				1
Perú	Lara Arquitectos			1	
	Lima			1	
Portugal	FORUM UNESCO			1	
Puerto Rico	Puerto Rico		2		
Sudáfrica	XYZ				1
Total general		29	84	66	69

Fuente: Vicerrectoría Académica

Cuadro No. 26 Estudiantes provenientes de otras universidades del exterior

País	Programa	Número de Estudiantes		Movilidad Anual
		Semestre I	Semestre II	
Alemania	Convenio	3	3	
	Multilateral Erasmus-Mundus		1	
Argentina	Becas ICETEX			2
	Convenio		1	
Bélgica	Multilateral Erasmus-Mundus		1	
Canadá	Programa CREPUQ		1	
Chile	Convenio	1		
	Programa AUSJAL	1		
	Programa CINDA	1		
China	Convenio		2	
Corea	Convenio		3	
Corea del Sur	Becas ICETEX			1
España	Becas ICETEX			2
	Convenio	1	3	
	Programa SMILE		2	
Estados Unidos	Particular	1		
	Programa FULBRIGHT	2	1	
Francia	Convenio	1		
Gran Bretaña	Multilateral Erasmus-Mundus		1	
Indonesia	Becas ICETEX			1
Italia	Becas ICETEX			1
Japón	Becas ICETEX			1
Lituania	Multilateral Erasmus-Mundus		1	
México	Convenio	5	6	
Países Bajos-Holanda	Becas ICETEX			1
Paraguay	Becas ICETEX			1
Perú	Becas ICETEX			1
	Convenio	1	1	
Rusia	Becas ICETEX			1
Salvador	Becas ICETEX			1
Suecia	Multilateral Erasmus-Mundus		1	
Suiza	Particular	1		
Uruguay	Becas ICETEX			1
	Convenio		1	
Venezuela	Programa AUSJAL		1	
Total general		18	30	14

Fuente: Vicerrectoría Académica

Exámenes de Calidad de la Educación Superior (ECAES)

Cuadro No. 27 Resultados del Examen de Calidad de la Educación Superior (ECAES). 2008

Programa	Pontificia Universidad Javeriana		Nacional	
	Puntaje	Desviación Estándar	Puntaje	Desviación Estándar
Administración de Empresas	109,4	9,4	99,2	11,4
Arquitectura	96,6	7,2	98,6	9,3
Bacteriología	98,6	7,9	100,1	10,5
Biología	100,3	8,2	101,3	11,0
Comunicación Social	105,2	9,0	101,2	10,5
Contaduría Pública	110,1	8,2	99,2	10,2
Derecho	111,7	8,4	100,8	10,4
Economía	112,7	11,2	101,4	12,1
Enfermería	105,7	8,9	100,7	10,5
Ingeniería Civil	107,6	7,5	100,6	11,1
Ingeniería de Sistemas	110,6	9,9	99,6	10,0
Ingeniería Electrónica	108,1	8,7	99,3	10,8
Ingeniería Industrial	106,2	6,6	99,3	9,8
Licenciatura en Educación Básica con Énfasis en Humanidades y Lengua Castellana (A distancia)	97,7	8,0	99,2	8,6
Licenciatura en Lenguas Modernas	105,0	7,9	100,7	8,6
Licenciatura en Pedagogía Infantil	106,8	10,0	99,8	12,8
Matemáticas	98,8	15,8	106,2	9,8
Medicina	103,9	8,3	99,4	10,3
Nutrición y Dietética	103,1	7,4	100,7	10,4
Odontología	100,5	8,3	99,9	10,2
Psicología	108,7	8,9	99,3	10,6

Fuente: Vicerrectoría Académica

Graduados

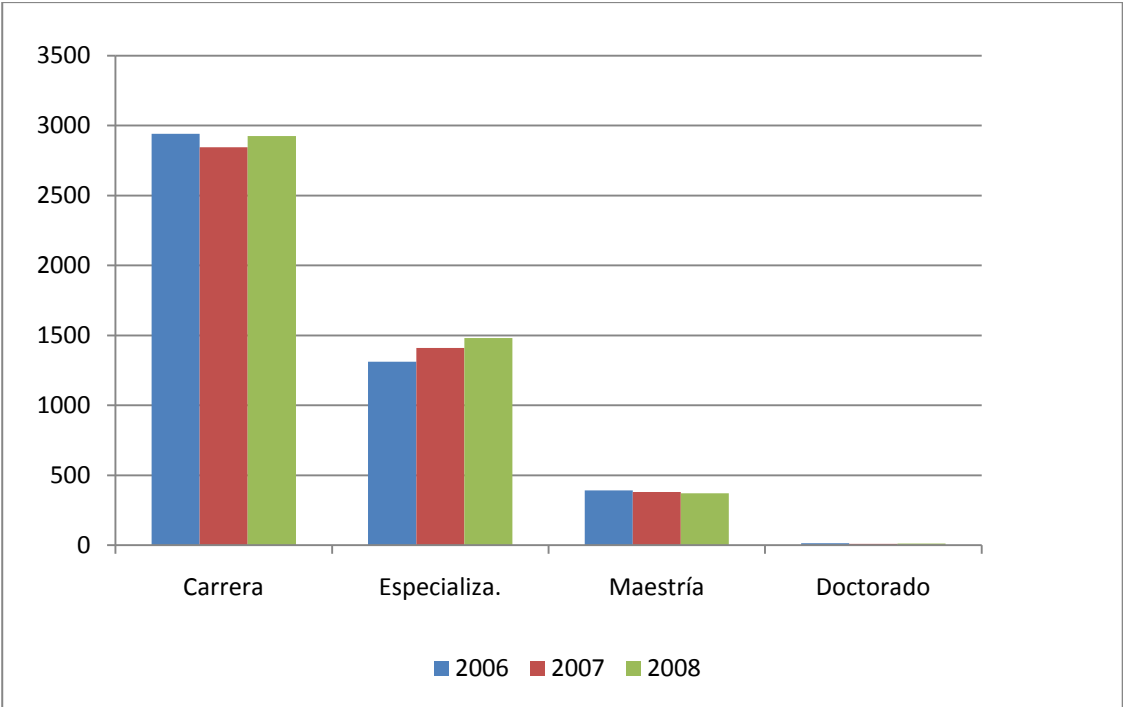
Cuadro No. 28 Graduados por nivel del programa

Unidad Académica	2006					2007					2008				
	Carrera	Especializa.	Maestría	Doctorado	Total	Carrera	Especializa.	Maestría	Doctorado	Total	Carrera	Especializa.	Maestría	Doctorado	Total
Facultad de Arquitectura y Diseño	187	8	9	0	204	231	10	0	0	241	237	15	15	0	267
Facultad de Artes	97	0	0	0	97	116	22	0	0	138	118	14	0	0	132
Facultad de Ciencias	263	81	33	7	384	263	84	17	4	368	311	58	29	6	404
Facultad de Ciencias Económicas y Administrativas	383	417	46	0	846	371	461	33	0	865	314	510	37	0	861
Facultad de Ciencias Jurídicas	98	230	7	0	335	102	247	4	0	353	133	256	7	0	396
Facultad de Ciencias Políticas y Relaciones Internacionales	93	99	52	0	244	113	65	51	0	229	88	71	55	0	214
Facultad de Ciencias Sociales	72	26	30	0	128	56	16	28	0	100	51	6	27	0	84
Facultad de Comunicación y Lenguaje	215	60	11	0	286	238	58	11	0	307	250	52	5	0	307
Facultad de Derecho Canónico	0	2	0	0	2	0	0	5	0	5		0	6	0	6
Facultad de Educación	256	26	88	0	370	300	18	58	0	376	252	9	84	0	345
Facultad de Enfermería	76	60	0	0	136	99	46	0	0	145	95	66	0	0	161
Facultad de Estudios Ambientales y Rurales	69	0	48	0	117	53	0	40	0	93	38	0	45	0	83
Facultad de Filosofía	9	0	11	0	20	24	0	10	2	36	19	0	16	4	39
Facultad de Ingeniería	450	132	13	0	595	434	157	14	0	605	397	165	22	0	584
Facultad de Medicina	133	139	9	0	281	123	174	9	0	306	167	143	5	0	315
Facultad de Odontología	74	87	0	0	161	77	23	0	0	100	105	85	0	0	190
Facultad de Psicología	158	26	7	0	191	144	16	2	0	162	160	25	0	0	185

Facultad de Teología	213	1	16	2	232	131	0	14	0	145	189	2	18	2	211
Instituto de Bioética	0	16	0	0	16	0	12	0	0	12		3	0	0	3
Total PUJ	2846	1410	380	9	4645	2875	1409	296	6	4586	2924	1480	371	12	4787

Fuente: Secretaría de Planeación

Gráfica No. 2 Graduados por nivel del programa



Concurso Nacional Otto de Greiff

Cuadro No. 29 Resultados del Concurso Nacional Otto de Greiff

Universidad	Área en que se inscribe	Premio otorgado	Total
Pontificia Universidad Javeriana	Creatividad y Expresión en Artes y Letras	Segundo lugar	1
	Tecnologías Apropriadas	Segundo lugar	1
Total Universidad Javeriana			2
Universidad de Antioquia	Ciencias Sociales y Económicas	Primer lugar	1
Total Universidad de Antioquia			1
Universidad de los Andes	Ciencias Naturales	Primer lugar	2
	Creatividad y Expresión en Artes y Letras	Primer lugar	1
Total Universidad de los Andes			3
Universidad del Norte	Desarrollo Sostenible y Medio Ambiente	Tercer lugar	1
Total Universidad del Norte			1
Universidad del Rosario	Ciencias Sociales y Económicas	Tercer lugar	1
Total Universidad del Rosario			1
Universidad del Valle	Ciencias Naturales	Segundo lugar	1
	Ciencias Sociales y Económicas	Segundo lugar	1
	Creatividad y Expresión en Artes y Letras	Tercer lugar	1
Total Universidad del Valle			3
Universidad EAFIT	Ciencias de la Salud	Segundo lugar	1
Total Universidad EAFIT			1
Universidad Industrial de Santander	Desarrollo Sostenible y Medio Ambiente	Primer lugar	1
Total Universidad Industrial de Santander			1
Universidad Nacional	Ciencias Naturales	Tercer lugar	1
	Desarrollo Sostenible y Medio Ambiente	Segundo lugar	1
	Tecnologías Apropriadas	Primer lugar	1
		Tercer lugar	1
Total Universidad Nacional			4
Desierto	Ciencias de la Salud	Primer lugar	1
		Tercer lugar	1
Total Desierto			2
Total general			19

Fuente: Vicerrectoría Académica

Financiación

Cuadro No. 30 Créditos Acces-Icetex por periodo académico

Concepto	2006-1	2006-2	2007-1	2007-2	2008-1	2008-2
Número de créditos legalizados y aplicados	283	287	339	211	199	200
Valor giro créditos nuevos	\$ 640.905.265	\$ 677.905.010	\$ 852.871.547	\$ 558.120.950	\$ 607.865.750	\$ 591.280.750
Número de créditos renovados	955	1110	1279	1377	1372	1351
Valor giro renovaciones	\$ 2.206.278.127	\$ 2.572.457.352	\$ 3.198.452.750	\$ 3.487.514.090	\$ 3.757.640.281	\$ 3.791.690.050
Total estudiantes beneficiarios	1.238	1.397	1.618	1.588	1.571	1.551
Valor total giros aplicados	\$ 2.847.183.392	\$ 3.250.362.362	\$ 4.051.324.297	\$ 4.045.635.040	\$ 4.365.506.031	\$ 4.382.970.800

Fuente: Vicerrectoría Administrativa

Cuadro No. 31 Líneas de Crédito ICETEX diferentes a ACCES

Línea de Crédito	2007-1		2007-3	
	Valor Girado	Número de Estudiantes	Valor Girado	Número de Estudiantes
Crédito Pais Tradicional	\$ 2.279.616.464	589	\$ 2.690.259.683	625
Fondos en Administración	\$ 659.419.990	214	\$ 578.414.159	211
Títulos de Ahorro Educativo (Taes)	\$ 108.631.817	36	\$ 92.859.968	34
TOTAL	\$ 3.047.668.271	839	\$ 3.361.533.810	870

Fuente: Vicerrectoría Administrativa

Cuadro No. 32 Financiación otorgada por la Universidad – Corto Plazo

Periodo	Estudiantes	Valor
2003-1	3658	\$ 6.791.201.445
2003-3	3573	\$ 6.851.169.556
2004-1	3425	\$ 7.152.817.358
2004-3	3186	\$ 7.040.932.884
2005-1	3072	\$ 7.604.072.660
2005-3	3057	\$ 6.365.204.850
2006-1	2265	\$ 6.110.530.345
2006-3	1814	\$ 4.574.165.245
2007-1	1850	\$ 4.739.380.342
2007-3	1620	\$ 4.433.912.663
2008-1	1771	\$ 5.158.879.648
2008-3	1641	\$ 4.910.990.794

Fuente: Vicerrectoría Administrativa

Cuadro No. 33 Financiación otorgada por la Universidad – Largo Plazo

Periodo		NUEVOS	RENOVADOS	TOTAL DESEMBOLSOS
2005-1	No Estudiantes	48	135	183
	Valor	101.326.950,00	265.108.225,00	366.435.175,00
2005-3	No Estudiantes	46	130	176
	Valor	97.360.299,00	257.133.300,00	354.493.599,00
2006-1	No Estudiantes	41	126	167
	Valor	89.740.050,00	266.766.850,00	356.506.900,00
2006-3	No Estudiantes	29	130	159
	Valor	74.188.750,00	281.909.095,00	356.097.845,00
2007-1	No Estudiantes	15	119	134
	Valor	38.214.670,00	277.572.335,00	315.787.005,00
2007-3	No Estudiantes	14	110	124
	Valor	39.015.150,00	275.225.080,00	314.240.230,00
2008-1	No Estudiantes	21	95	116
	Valor	60.595.998,00	257.630.924,00	318.226.922,00
2008-3	No Estudiantes	19	82	101
	Valor	61.652.700,00	217.773.100,00	279.425.800,00

Fuente: Vicerrectoría Administrativa

Cuadro No. 34 Financiación otorgada por entidades externas

Entidad	Estudiantes	Valor
2006-1	763	\$ 2.788.673.255
2006-3	1130	\$ 4.007.239.611
2007-1	1018	\$ 4.028.573.241
2007-3	1048	\$ 3.920.683.739
2008-1	1061	\$ 4.135.642.354
2008-3	1329	\$ 5.382.749.123

Fuente: Vicerrectoría Administrativa

Cuadro No. 35 Becas otorgadas 2008

PERÍODO	2008-1	2008-3	TOTAL AÑO 2008
Rectoría			
Nº becas aplicadas	112	103	215
Valor de becas	\$ 245.935.171,00	\$ 229.804.210,00	\$ 475.739.381,00
Fundación Dignificando			
No becas aplicadas	8	11	19
Valor de becas	\$ 23.770.900,00	\$ 31.490.650,00	\$ 55.261.550,00
Fundación Yachachina			
Becas aplicadas	2	5	7
Valor de becas	\$ 4.389.500,00	\$ 11.087.350,00	\$ 15.476.850,00
Fundación Misys - Becas Anuales			
Becas aplicadas	No aplica	8	8
Valor de becas		\$ 12.904.520,00	\$ 12.904.520,00
Fundación Belcorp - Bogotá			
Becas aplicadas	10	10	20
Valor de becas	\$ 20.904.500,00	\$ 20.846.500,00	\$ 41.751.000,00
Becas Tenaris - Tubos del Caribe Programa Educativo Roberto Rocca			
Becas aprobadas	4	4	8
Valor de becas	\$ 11.810.500,00	\$ 10.711.020,00	\$ 22.521.520,00
Fundación Ocmaes			
Becas aplicadas	8	8	16
Valor de becas	\$ 36.000.000,00	\$ 36.000.000,00	\$ 72.000.000,00
Beca Proquinal			
Becas aplicadas	NO EXISTIA	1	1
Valor de becas		\$ 3.609.000,00	\$ 3.609.000,00

Beca Carlos y Soledad Nader			
Becas aplicadas	NO EXISTIA	1	1
Valor de becas		\$ 1.856.690,00	\$ 1.856.690,00
Beca Juan Pablo Gutierrez Caceres			
Becas aplicadas	NO EXISTIA	3	3
Valor de becas		\$ 6.763.000,00	\$ 6.763.000,00
Total Becas Fondos Externos			83
Total Fondos Externos			\$ 232.144.130,00

Fuente: Rectoría

Cuerpo Profesorial

Información general

Cuadro No. 36 Profesores de planta, en número y equivalentes de tiempo completo⁹

Unidad Académica	2006		2007		2008	
	No	ETC ¹⁰	No	ETC ¹¹	No	ETC ¹²
Ceantic ¹³	1	1,00	1	1,00	0	0
Cendex ¹⁴	14	13,50	11	11,00	11	10,5
Facultad de Arquitectura y Diseño	65	54,00	70	57,50	73	59,5
Facultad de Artes	51	39,00	54	43,50	61	49
Facultad de Ciencias	178	166,50	175	163,50	178	167
Facultad de Ciencias Económicas y Administrativas	61	59,75	69	67,75	65	63,75
Facultad de Ciencias Jurídicas	51	36,50	56	38,50	64	43
Facultad de Ciencias Políticas y Relaciones Internacionales	26	25,75	28	27,25	28	27,25
Facultad de Ciencias Sociales	40	38,50	42	40,00	42	40,5
Facultad de Comunicación y Lenguaje	71	62,00	69	60,25	70	63,75
Facultad de Derecho Canónico	3	2,00	3	2,00	3	2
Facultad de Educación	49	40,00	48	40,00	45	38
Facultad de Enfermería	26	23,00	31	26,00	31	25,5
Facultad de Estudios Ambientales y Rurales	31	31,00	32	31,50	33	32,5
Facultad de Filosofía	26	20,50	26	21,00	26	21,5
Facultad de Ingeniería	82	82,00	86	86,00	85	84,5
Facultad de Medicina	263	187,37	257	182,77	245	172,875
Facultad de Odontología	202	114,5	199	105,78	199	118,625
Facultad de Psicología	48	34,50	51	36,25	50	36
Facultad de Teología	70	64,50	70	65,00	66	61
Instituto de Bioética	5	5,00	6	5,50	6	5,5
Instituto Pensar	8	6,25	9	7,75	9	7,25
Total PUJ	1371	1107,12	1393	1119,79	1390	1129,5

Fuente: Secretaría de Planeación

⁹ Los datos sobre Cuerpo Profesorial no incluyen a los jesuitas que se desempeñan como profesores.

¹⁰ 1 ETC (Profesores de planta) = 40 horas semanales

¹¹ 1 ETC (Profesores de planta) = 40 horas semanales

¹² 1 ETC (Profesores de planta) = 40 horas semanales

¹³ Centro de Educación Asistida por Nuevas Tecnologías

¹⁴ Centro de Proyectos para el Desarrollo

Cuadro No. 37 Profesores de planta, por género¹⁵

Unidad Académica	2006			2007			2008		
	Mujeres	Hombres	Total	Mujeres	Hombres	Total	Mujeres	Hombres	Total
Ceantic ¹⁶	0	1	1	0	1	0	0	0	0
Cendex ¹⁷	8	6	14	5	6	11	6	5	11
Facultad de Arquitectura y Diseño	24	41	65	26	44	70	30	43	73
Facultad de Artes	20	31	51	20	34	54	20	41	61
Facultad de Ciencias	88	90	178	90	85	175	91	87	178
Facultad de Ciencias Económicas y Administrativas	20	41	61	23	46	69	20	45	65
Facultad de Ciencias Jurídicas	23	28	51	28	28	56	31	33	64
Facultad de Ciencias Políticas y Relaciones Internacionales	10	16	26	10	18	28	10	18	28
Facultad de Ciencias Sociales	14	26	40	17	25	42	14	28	42
Facultad de Comunicación y Lenguaje	45	26	71	44	25	69	44	26	70
Facultad de Derecho Canónico	0	3	3		3	3		3	3
Facultad de Educación	35	14	49	33	15	48	33	12	45
Facultad de Enfermería	25	1	26	29	2	31	30	1	31
Facultad de Estudios Ambientales y Rurales	7	24	31	7	25	32	7	26	33
Facultad de Filosofía	7	19	26	7	19	26	7	19	26
Facultad de Ingeniería	18	64	82	19	67	86	15	70	85
Facultad de Medicina	83	180	263	86	171	257	89	156	245
Facultad de Odontología	98	104	202	97	102	199	98	101	199
Facultad de Psicología	31	17	48	34	17	51	34	16	50
Facultad de Teología	16	54	70	16	54	70	16	50	66
Instituto de Bioética	1	4	5	1	5	6	1	5	6
Instituto Pensar	6	2	8	7	2	9	5	4	9

¹⁵ Los datos sobre cuerpo profesoral no incluyen a los jesuitas que se desempeñan como profesores.

¹⁶ Centro de Educación Asistida por Nuevas Tecnologías

¹⁷ Centro de Proyectos para el Desarrollo

Total PUJ	579	792	1371	599	794	1393	601	789	1390
------------------	------------	------------	-------------	------------	------------	-------------	------------	------------	-------------

Fuente: Secretaría de Planeación

Cuadro No. 38 Profesores de planta, por dedicación¹⁸¹⁹

Unidad Académica	2006				2007				2008			
	TC ²⁰	MT	TP	Total	TC	MT	TP	Total	TC	MT	TP	Total
Ceantic ²¹	1	0	0	1	1	0	0	1	0	0	0	0
Cendex ²²	13	1	0	14	11	0	0	11	10	1	0	11
Facultad de Arquitectura y Diseño	43	22	0	65	45	25	0	70	46	27	0	73
Facultad de Artes	27	24	0	51	33	21	0	54	37	24	0	61
Facultad de Ciencias	155	23	0	178	152	23	0	175	156	22	0	178
Facultad de Ciencias Económicas y Administrativas	59	1	1	61	67	1	1	69	63	1	1	65
Facultad de Ciencias Jurídicas	24	19	8	51	25	19	12	56	26	25	13	64
Facultad de Ciencias Políticas y Relaciones Internacionales	25	1	0	26	26	2	0	28	26	2	0	28
Facultad de Ciencias Sociales	37	3	0	40	38	4	0	42	39	3	0	42
Facultad de Comunicación y Lenguaje	53	17	1	71	51	18	0	69	57	13	0	70
Facultad de Derecho Canónico	1	2	0	3	1	2	0	3	1	2	0	3
Facultad de Educación	31	18	0	49	32	16	0	48	31	14	0	45
Facultad de Enfermería	20	6	0	26	21	10	0	31	20	11	0	31
Facultad de Estudios Ambientales y Rurales	31	0	0	31	31	1	0	32	32	1	0	33
Facultad de Filosofía	15	11	0	26	16	10	0	26	17	9	0	26
Facultad de Ingeniería	82	0	0	82	86	0	0	86	84	1	0	85
Facultad de Medicina	119	119	25	263	118	114	25	257	109	112	24	245
Facultad de Odontología	31	91	80	202	20	104	75	199	46	86	67	199
Facultad de Psicología	21	26	1	48	22	27	2	51	23	25	2	50
Facultad de Teología	59	11	0	70	60	10	0	70	56	10	0	66
Instituto de Bioética	5	0	0	5	5	1	0	6	5	1	0	6

¹⁸ Los datos sobre Cuerpo Profesorado no incluyen a los jesuitas que se desempeñan como profesores.

¹⁹ TC - Tiempo Completo, MT - Medio Tiempo, TP - Tiempo Parcial

²⁰ TC - Tiempo Completo, MT - Medio Tiempo, TP - Tiempo Parcial

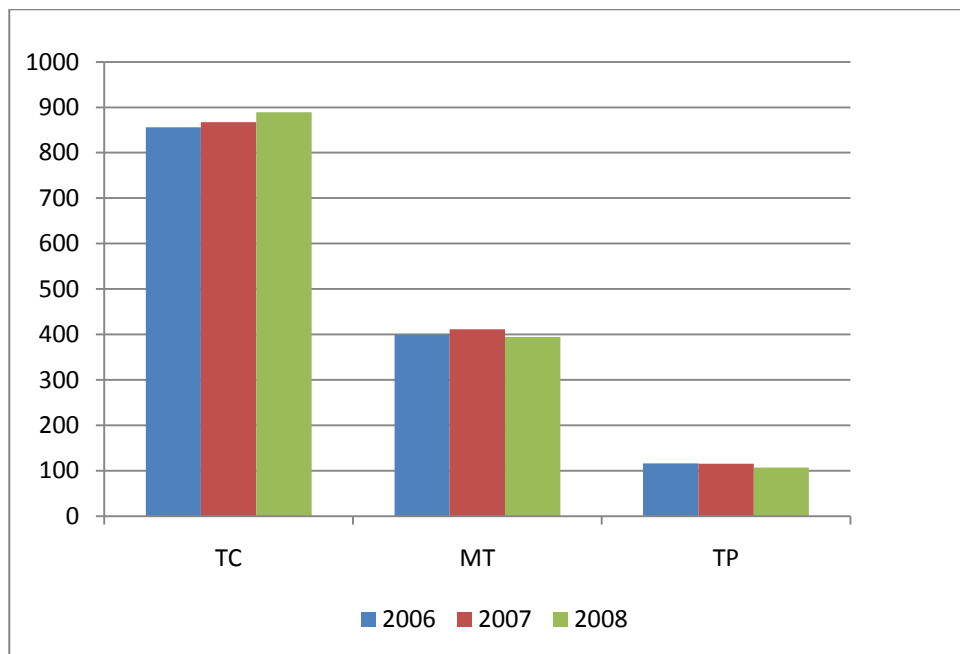
²¹ Centro de Educación Asistida por Nuevas Tecnologías

²² Centro de Proyectos para el Desarrollo

Instituto Pensar	4	4	0	8	6	3	0	9	5	4	0	9
Total PUJ	856	399	116	1371	867	411	115	1393	889	394	107	1390

Fuente: Secretaría de Planeación

Gráfica No. 3 Profesores de planta, por dedicación



Cuadro No. 39 Profesores de planta, por título máximo²³²⁴

Unidad Académica	2006					2007					2008				
	PRE	ESP	MAES	DOC	Total	PRE	ESP	MAES	DOC	Total	PRE	ESP	MAES	DOC	Total
Ceantic ²⁵	0	0	0	1	1	0	0	0	1	1	0	0	0	0	0
Cendex ²⁶	4	3	6	1	14	4	2	5	0	11	4	1	5	1	11
Facultad de Arquitectura y Diseño	25	13	21	6	65	20	16	28	6	70	18	10	39	6	73
Facultad de Artes	30	4	14	3	51	33	4	14	3	54	33	4	18	6	61
Facultad de Ciencias	37	10	91	40	178	36	10	93	36	175	23	11	91	53	178
Facultad de Ciencias Económicas y Administrativas	18	7	22	14	61	19	7	27	16	69	13	10	27	15	65
Facultad de Ciencias Jurídicas	14	17	15	5	51	16	20	14	6	56	19	22	16	7	64
Facultad de Ciencias Políticas y Relaciones Internacionales	4	2	15	5	26	4	2	15	7	28	3	2	16	7	28
Facultad de Ciencias Sociales	4	2	19	15	40	4	2	20	16	42	1	2	21	18	42
Facultad de Comunicación y Lenguaje	22	7	38	4	71	24	5	35	5	69	20	5	39	6	70
Facultad de Derecho Canónico	0	0	1	2	3	0	0	1	2	3	0	0	1	2	3
Facultad de Educación	13	6	24	6	49	13	7	22	6	48	7	5	27	6	45
Facultad de Enfermería	5	7	12	2	26	7	7	15	2	31	7	8	14	2	31
Facultad de Estudios Ambientales y Rurales	4	0	19	8	31	5	1	17	9	32	3	0	20	10	33
Facultad de Filosofía	17	2	2	5	26	17	1	3	5	26	16	1	2	7	26
Facultad de Ingeniería	21	3	46	12	82	23	3	50	10	86	14	4	50	17	85
Facultad de Medicina	36	125	86	16	263	37	13	191	16	257	26	10	192	17	245
Facultad de Odontología	62	110	30	0	202	54	13	132	0	199	49	15	134	1	199
Facultad de Psicología	11	3	31	3	48	13	4	30	4	51	7	4	33	6	50
Facultad de Teología	12	14	35	9	70	13	12	33	12	70	9	6	37	14	66

²³ Los datos sobre Cuerpo Profesorado no incluyen a los jesuitas que se desempeñan como profesores.

²⁴ PRE - Pregrado, ESP - Especialización, MAES - Maestría, DOC - Doctorado

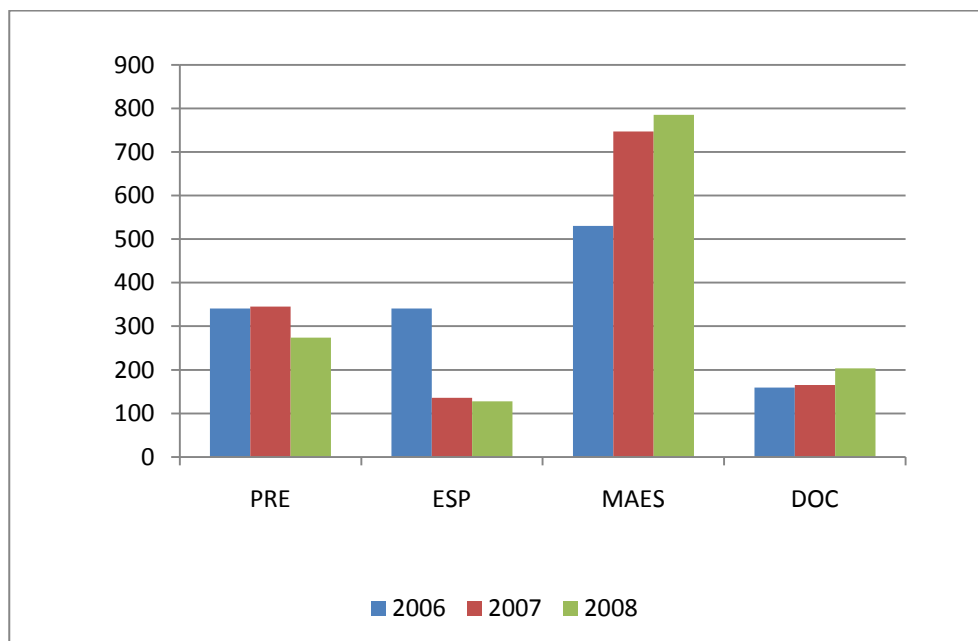
²⁵ Centro de Educación Asistida por Nuevas Tecnologías

²⁶ Centro de Proyectos para el Desarrollo

Instituto de Bioética	0	5	0	0	5	1	5	0	0	6	0	6	0	0	6
Instituto Pensar	2	1	3	2	8	2	2	2	3	9	2	2	3	2	9
Total PUJ	341	341	530	159	1371	345	136	747	165	1393	274	128	785	203	1390

Fuente: Secretaría de Planeación

Gráfica No. 4 Profesores de planta, por título máximo



Cuadro No. 40 Profesores de planta, por título máximo en equivalentes de tiempo completo²⁷²⁸

Unidad Académica	2006					2007					2008				
	PRE	ESP	MAES	DOC	Total	PRE	ESP	MAES	DOC	Total	PRE	ESP	MAES	DOC	Total
Ceantic ²⁹	0	0	0	1	1	0	0	0	1	1	0	0	0	0	0
Cendex ³⁰	4	3	5,5	1	13,50	4	2	5	0	11	3,5	1	5	1	10,5
Facultad de Arquitectura y Diseño	20	10	18	6	54	17	12,5	22	6	57,5	14,5	8	31	6	59,5
Facultad de Artes	23	3	1	2,5	39	26,5	3,5	11	2,5	43,5	26	3,5	14	5,5	49
Facultad de Ciencias	33,5	9,5	85	38,5	166,5	32,5	10	87	34	163,5	20,5	10	85	51,5	167
Facultad de Ciencias Económicas y Administrativas	18	7	21,5	13,25	59,75	19	7	26,5	15,25	67,75	13	10	26,5	14,25	63,75
Facultad de Ciencias Jurídicas	8,75	10,75	12	5	36,5	9,75	11,875	10,875	6	38,5	9,5	15,125	11,875	6,5	43
Facultad de Ciencias Políticas y Relaciones Internacionales.	4	1,75	15	5	25,75	4	1,75	15	6,5	27,25	3	1,75	16	6,5	27,25
Facultad de Ciencias Sociales	3,5	2	19	14	38,5	3,5	1,5	20	15	40	1	1,5	20,5	17,5	40,5
Facultad de Comunicación y Lenguaje	17,75	5,75	34,5	4	62	19,5	4,25	31,5	5	60,25	18	3,75	36	6	63,75
Facultad de Derecho Canónico	0	0	0,5	1,5	2	0	0	0,5	1,5	2	0	0	0,5	1,5	2
Facultad de Educación	11,5	3	19,5	6	40	10,5	4	19,5	6	40	6	3	23	6	38
Facultad de Enfermería	4	5,5	11,5	2	23	6	5	13	2	26	5,5	5,5	12,5	2	25,5
Facultad de Estudios Ambientales y Rurales	4	0	19	8	31	5	1	16,5	9	31,5	3	0	19,5	10	32,5
Facultad de Filosofía	13	1	1,5	5	20,5	13,5	0,5	2	5	21	12,5	0,5	1,5	7	21,5
Facultad de Ingeniería	21	3	46	12	82	23	3	50	10	86	14	4	50	16,5	84,5

²⁷ Los datos sobre Cuerpo Profesorado no incluyen a los jesuitas que se desempeñan como profesores.

²⁸ PRE - Pregrado, ESP - Especialización, MAES - Maestría, DOC - Doctorado

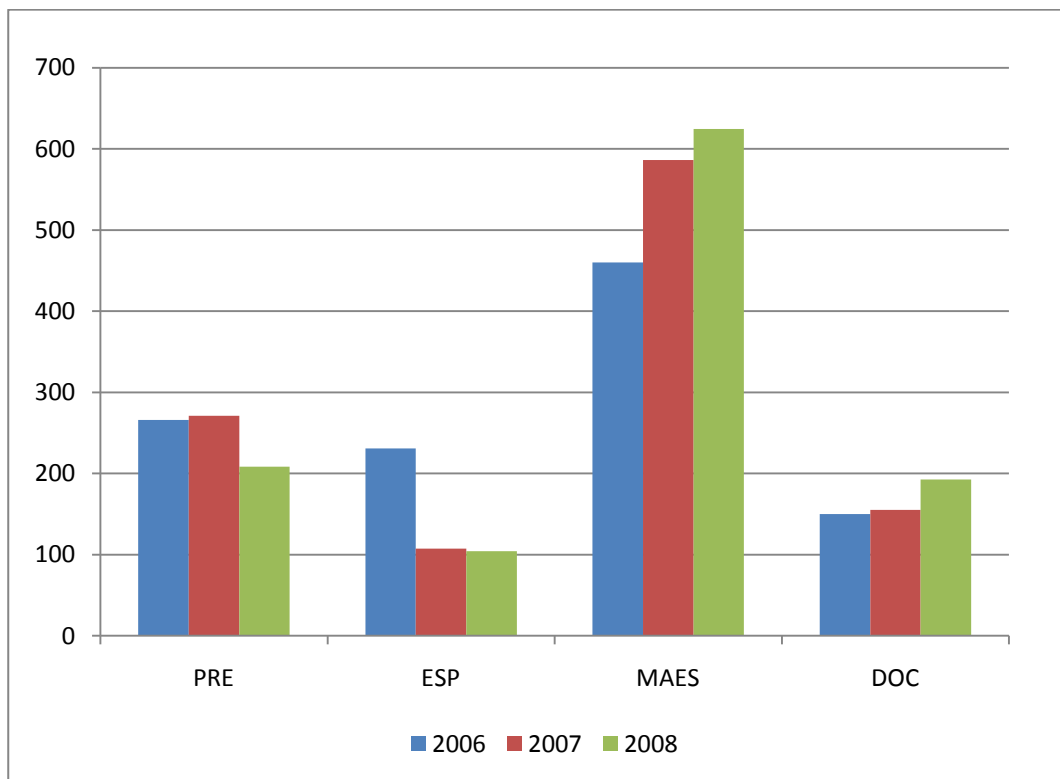
²⁹ Centro de educación asistida por nuevas tecnologías

³⁰ Centro de proyectos para el desarrollo

Facultad de Medicina	29,92	82,25	63,75	13,45	187,37	29,04	9,625	130,85	13,25	182,765	19	8,375	131,25	14,25	172,875
Facultad de Odontología	32,32	61,2	20,97	0	144,5	25,9	7,975	71,9	0	105,775	25,125	12,125	80,875	0,5	118,625
Facultad de Psicología	7,5	2,5	21,5	3	34,5	9	3	20,25	4	36,25	5	3	22,5	5,5	36
Facultad de Teología	11	13,5	33	7	64,5	11,5	12	31,5	10	65	8	6	34,5	12,5	61
Instituto de Bioética	0	5	0	0	5	0,5	5	0	0	5,5	0	5,5	0	0	5,5
Instituto Pensar	1,25	1	2	2	6,25	1,25	2	1,5	3	7,75	1,25	1,5	2,5	2	7,25
Total PUJ	266	230,7	460,22	150,2	1107,12	270,94	107,475	586,375	155	1119,79	208,375	104,125	624,5	192,5	1129,5

Fuente: Secretaría de Planeación

Gráfica No. 5 Profesores de planta, por título máximo en equivalentes de tiempo completo



Cuadro No. 41 Profesores de planta, por categoría³¹³²

Unidad Académica ³³	2006					2007					2008				
	INSTR ³⁴	ASIS	ASOC	TITU	Total	INSTR	ASIS	ASOC	TITU	Total	INSTR	ASIS	ASOC	TITU	Total
Ceantic ³⁵	0	0	1	0	1	0	0	1	0	1	0	0	0	0	0
Cendex ³⁶	5	3	6	0	14	3	3	5	0	11	4	2	5	0	11
Facultad de Arquitectura Y Diseño	30	22	12	1	65	28	27	14	1	70	28	29	15	1	73
Facultad de Artes	25	17	7	1	50	24	18	8	1	51	25	24	8	1	58
Facultad de Ciencias	32	95	41	9	177	24	98	42	10	174	21	100	43	13	177
Facultad de Ciencias Económicas y Administrativas	24	18	13	4	59	26	23	13	5	67	26	17	14	6	63
Facultad de Ciencias Jurídicas	24	16	6	2	48	28	16	6	3	53	34	17	6	4	61
Facultad de Ciencias Políticas y Relaciones Internacionales	5	11	8	2	26	5	12	9	2	28	4	12	10	2	28
Facultad de Ciencias Sociales	5	22	8	4	39	7	20	9	5	41	6	20	10	6	42
Facultad de Comunicación y Lenguaje	25	35	11	0	71	22	36	11	0	69	25	36	8	1	70
Facultad de Derecho Canónico	0	2	1	0	3	0	2	1	0	3	0	2	1	0	3
Facultad de Educación	16	25	6	1	48	15	25	7	1	48	12	25	8	0	45
Facultad de Enfermería	6	12	6	2	26	9	14	6	2	31	11	11	7	2	31
Facultad de Estudios Ambientales y Rurales	2	20	4	5	31	2	20	4	5	31	1	20	7	5	33
Facultad de Filosofía	10	6	9	1	26	8	8	7	3	26	6	10	7	3	26
Facultad de Ingeniería	23	35	17	5	80	23	39	19	5	86	19	43	15	7	84

³¹ Los datos sobre Cuerpo Profesorado no incluyen a los jesuitas que se desempeñan como profesores.

³² INSTR - Instructor, ASIS - Asistente, ASOC - Asociado, TITU - Titular

³³ No se incluyen los profesores que no se encuentran categorizados

³⁴ INSTR - Instructor, ASIS - Asistente, ASOC - Asociado, TITU - Titular

³⁵ Centro de educación asistida por nuevas tecnologías

³⁶ Centro de proyectos para el desarrollo

Unidad Académica ³³	2006					2007					2008				
	INSTR ³⁴	ASIS	ASOC	TITU	Total	INSTR	ASIS	ASOC	TITU	Total	INSTR	ASIS	ASOC	TITU	Total
Facultad de Medicina	93	86	46	32	257	87	86	47	32	252	71	100	39	30	240
Facultad de Odontología	60	122	12	0	194	64	117	10	0	191	68	115	7	0	190
Facultad de Psicología	10	31	5	0	46	10	34	5	1	50	7	34	7	2	50
Facultad de Teología	27	34	9	0	70	22	38	10	0	70	21	36	9	0	66
Instituto de Bioética	1	4	0	0	5	2	4	0	0	6	2	3	1	0	6
Instituto Pensar	1	3	1	1	6	3	1	3	1	8	3	1	3	1	8
Total PUJ	424	619	229	70	1342	412	641	237	77	1367	394	657	230	84	1365

Fuente: Secretaría de Planeación

Cuadro No. 42 Profesores de hora cátedra, en número y equivalentes de tiempo completo

Unidad Académica	2006		2007		2008	
	No	ETC ³⁷	No	ETC ³⁸	No	ETC ³⁹
Facultad de Arquitectura y Diseño	283	136,5	294	177,63	317	170,27
Facultad de Artes	181	56,14	180	84,78	189	61,75
Facultad de Ciencias	146	62,75	139	74,06	120	52,85
Facultad de Ciencias Económicas y Administrativas	314	161,75	333	125,59	350	172,26
Facultad de Ciencias Jurídicas	192	83,25	193	38,66	235	102,17
Facultad de Ciencias Políticas y Relaciones Internacionales	88	31,38	101	29,00	99	37,42
Facultad de Ciencias Sociales	80	29,88	89	21,78	86	30,62
Facultad de Comunicación y Lenguaje	356	215,26	358	164,04	376	220,37
Facultad de Derecho Canónico	2	0,5	3	0,31	0	0
Facultad de Educación	77	26,75	61	23,56	67	21,25
Facultad de Enfermería	7	2,4	3	0,88	3	1,1
Facultad de Estudios Ambientales y Rurales	34	12,63	29	6,88	38	13,31
Facultad de Filosofía	35	13,06	33	19,50	31	10,5
Facultad de Ingeniería	266	114,81	291	107,89	280	120,43
Facultad de Medicina	0	0	10	3,69	22	17,73
Facultad de Psicología	130	63,44	137	60,06	150	66,31
Facultad de Teología	12	4,5	11	4,06	15	5,425
Instituto de Bioética	5	0,88	6	0,83	4	1
Total PUJ	2208	1015,86	2271	943,20	2382	1104,81

Fuente: Secretaría de Planeación

³⁷ 1 ETC (Profesores de cátedra) = 20 horas semanales³⁸ 1 ETC (Profesores de cátedra) = 20 horas semanales³⁹ 1 ETC (Profesores de cátedra) = 20 horas semanales

Cuadro No. 43 Profesores de hora cátedra, por género

Unidad Académica	2006			2007			2008		
	Mujeres	Hombres	Total	Mujeres	Hombres	Total	Mujeres	Hombres	Total
Facultad de Arquitectura y Diseño	80	203	283	82	212	294	93	224	317
Facultad de Artes	58	123	181	61	119	180	70	119	189
Facultad de Ciencias	72	74	146	66	73	139	63	57	120
Facultad de Ciencias Económicas y Administrativas	73	241	314	76	257	333	81	269	350
Facultad de Ciencias Jurídicas	34	158	192	28	165	193	47	188	235
Facultad de Ciencias Políticas y Relaciones Internacionales	28	60	88	34	67	101	27	72	99
Facultad de Ciencias Sociales	39	41	80	43	46	89	44	42	86
Facultad de Comunicación y Lenguaje	168	188	356	175	183	358	174	202	376
Facultad de Derecho Canónico	0	2	2	1	2	3	0	0	0
Facultad de Educación	33	44	77	20	41	61	20	47	67
Facultad de Enfermería	7		7	3	0	3	2	1	3
Facultad de Estudios Ambientales y Rurales	16	18	34	7	22	29	13	25	38
Facultad de Filosofía	13	22	35	13	20	33	9	22	31
Facultad de Ingeniería	44	222	266	49	242	291	47	233	280
Facultad de Medicina	0	0	0	4	6	10	10	12	22
Facultad de Psicología	87	43	130	91	46	137	92	58	150
Facultad de Teología		12	12		11	11	1	14	15
Instituto de Bioética	4	1	5	3	3	6	3	1	4
Total PUJ	756	1452	2208	756	1515	2271	796	1586	2382

Fuente: Secretaría de Planeación

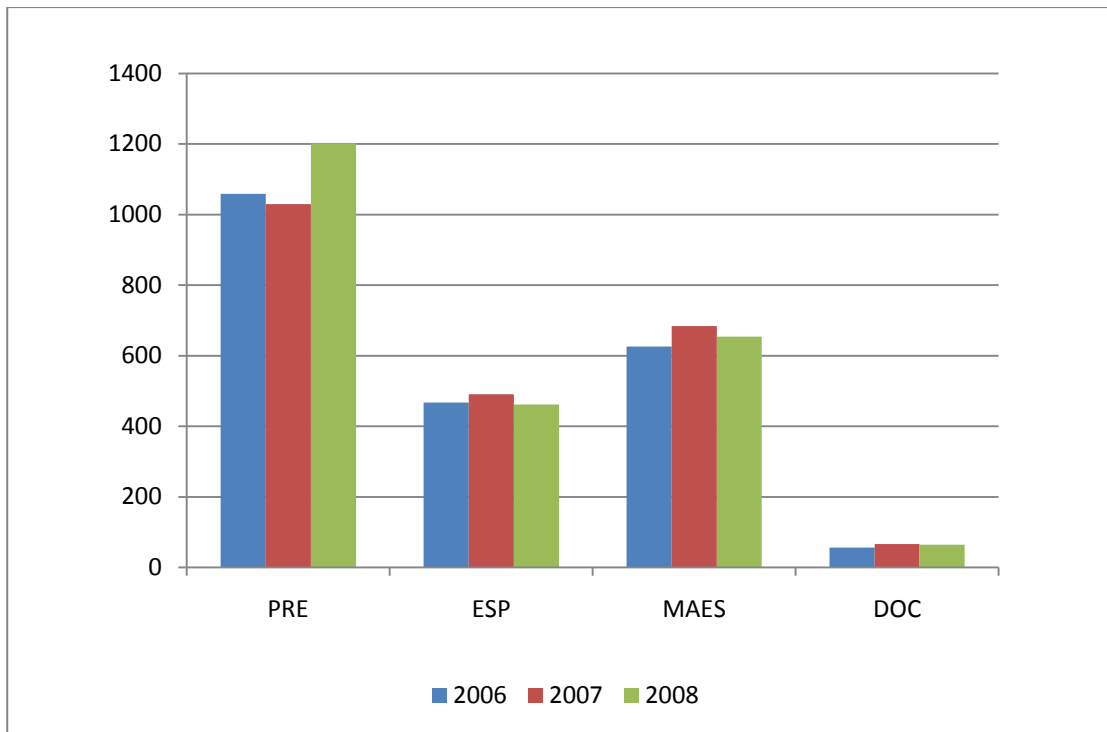
Cuadro No. 44 Profesores de hora cátedra, por título máximo⁴⁰

Unidad Académica	2006					2007					2008				
	Pre ⁴¹	Esp	Maes	Doc	Total	PRE	ESP	MAES	DOC	Total	PRE	ESP	MAES	DOC	Total
Facultad de Arquitectura y Diseño	169	51	60	3	283	156	60	73	5	294	169	60	83	5	317
Facultad de Artes	147	13	21	0	181	148	12	20	0	180	152	13	23	1	189
Facultad de Ciencias	56	28	56	6	146	49	25	58	7	139	44	27	41	8	120
Facultad de Ciencias Económicas y Administrativas	95	107	100	12	314	109	122	96	6	333	144	105	93	8	350
Facultad de Ciencias Jurídicas	62	74	50	6	192	59	81	46	7	193	93	85	47	10	235
Facultad de Ciencias Políticas y Relaciones Internacionales	22	18	44	4	88	23	17	55	6	101	37	12	44	6	99
Facultad de Ciencias Sociales	45	9	25	1	80	41	8	33	7	89	53	6	22	5	86
Facultad de Comunicación y Lenguaje	217	63	74	2	356	197	60	98	3	358	214	60	99	3	376
Facultad de Derecho Canónico	0	0	0	2	2	1	0	0	2	3	0	0	0	0	0
Facultad de Educación	37	13	25	2	77	30	16	14	1	61	35	15	17	0	67
Facultad de Enfermería	4	2	1	0	7	2	1	0	0	3	2	1	0	0	3
Facultad de Estudios Ambientales y Rurales	5	6	21	2	34	10	4	13	2	29	17	6	14	1	38
Facultad de Filosofía	23	4	6	2	35	20	2	8	3	33	23	1	5	2	31
Facultad de Ingeniería	116	59	84	7	266	119	62	101	9	291	139	48	87	6	280
Facultad de Medicina	0	0	0	0	0	8	0	2	0	10	14	2	6	0	22
Facultad de Psicología	57	18	52	3	130	57	17	58	5	137	60	20	64	6	150
Facultad de Teología	3	0	5	4	12	1	0	7	3	11	5		7	3	15
Instituto de Bioética	1	2	2	0	5	0	4	2	0	6	1	1	2	0	4
Total PUJ	1059	467	626	56	2208	1030	491	684	66	2271	1202	462	654	64	2382

Fuente: Secretaría de Planeación

⁴⁰ PRE - Pregrado, ESP - Especialización, MAES - Maestría, DOC - Doctorado⁴¹ Pre - Pregrado, Esp - Especialización, Maes - Maestría, Doc - Doctorado

Gráfica No. 6 Profesores de hora cátedra, por título máximo



Cuadro No. 45 Profesores de hora cátedra, por título máximo en equivalentes de tiempo completo⁴²

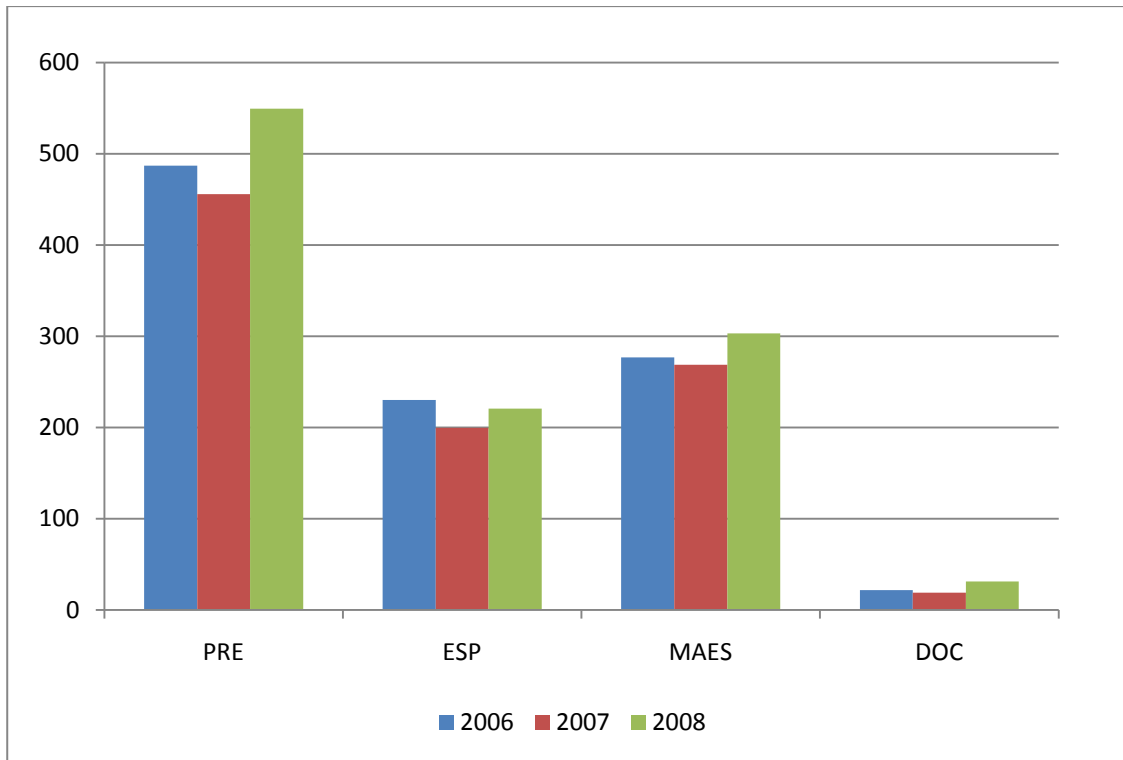
Unidad Académica	2006					2007					2008				
	Pre ⁴³	Esp	Maes	Doc	Total ⁴⁴	PRE	ESP	MAES	DOC	Total ⁴⁵	PRE	ESP	MAES	DOC	Total ⁴⁶
Facultad de Arquitectura Y Diseño	82,00	25,62	28	0,87	136,5	97,31	37,63	40,81	1,88	177,63	92,85	29,88	44,85	2,70	170,28
Facultad de Artes	46,7	3,06	6,37	0	56,13	69,13	5,84	9,81	0,00	84,78	50,63	4,13	6,63	0,38	61,75
Facultad de Ciencias	23,62	12,75	23,5	2,87	62,75	27,06	12,06	31,50	3,44	74,06	20,00	11,15	16,66	5,04	52,85
Facultad de Ciencias Económicas y Administrativas	49,81	58,06	48,12	5,75	161,75	38,81	48,84	36,06	1,88	125,59	70,56	53,55	44,65	3,50	172,26
Facultad de Ciencias Jurídicas	27,12	31,03	22,71	2,37	83,25	10,94	16,84	9,50	1,38	38,66	37,46	37,35	22,68	4,69	102,18
Facultad de Ciencias Políticas y Relaciones Internacionales	8,00	6,37	15,37	1,625	31,375	8,75	5,19	12,88	2,19	29,00	14,13	4,13	15,18	4,00	37,43
Facultad de Ciencias Sociales	17,5	4,00	8,12	0,25	29,87	9,59	2,50	8,44	1,25	21,78	18,38	2,50	7,88	1,88	30,63
Facultad de Comunicación y Lenguaje	129,2	44,57	40,86	0,625	215,26	89,75	30,33	43,41	0,56	164,04	120,75	39,61	58,14	1,88	220,38
Facultad de Derecho Canónico	0	0	0	0,5	0,5	0,06	0,00	0,00	0,25	0,31	0,00	0,00	0,00	0,00	0,00
Facultad de Educación	11,37	4,87	9,75	0,75	26,75	13,38	5,56	4,38	0,25	23,56	10,75	4,63	5,88	0,00	21,25
Facultad de Enfermería	1,65	0,5	0,25	0	2,4	0,50	0,38	0,00	0,00	0,88	0,85	0,25	0,00	0,00	1,10
Facultad de Estudios Ambientales y Rurales	1,5	2,875	7,5	0,75	12,62	2,19	1,06	2,88	0,75	6,88	5,81	1,88	5,13	0,50	13,31
Facultad de Filosofía	8,87	1,18	2,25	0,75	13,06	12,19	1,63	5,19	0,50	19,50	8,13	0,25	1,38	0,75	10,50
Facultad de Ingeniería	51,2	26,15	34,58	2,87	114,81	46,36	22,22	37,01	2,31	107,89	60,46	21,16	36,31	2,50	120,44
Facultad de Medicina	0	0	0	0	0	3,19	0,00	0,50	0,00	3,69	11,04	1,19	5,51	0,00	17,74
Facultad de Psicología	26,62	8,87	27,5	0,43	63,43	26,22	9,03	23,75	1,06	60,06	25,50	8,75	29,44	2,63	66,31

⁴² PRE - Pregrado, ESP - Especialización, MAES - Maestría, DOC - Doctorado⁴³ Pre - Pregrado, Esp - Especialización, Maes - Maestría, Doc - Doctorado⁴⁴ 1 ETC (Profesores de cátedra) = 20 horas semanales⁴⁵ 1 ETC (Profesores de cátedra) = 20 horas semanales⁴⁶ 1 ETC (Profesores de cátedra) = 20 horas semanales

Unidad Académica	2006					2007					2008				
	Pre ⁴³	Esp	Maes	Doc	Total ⁴⁴	PRE	ESP	MAES	DOC	Total ⁴⁵	PRE	ESP	MAES	DOC	Total ⁴⁶
Facultad de Teología	1,5	0	1,62	1,37	4,5	0,50	0,00	2,31	1,25	4,06	2,05	0,00	2,38	1,00	5,43
Instituto de Bioética	0,25	0,25	0,37	0	0,87	0,00	0,51	0,31	0,00	0,83	0,25	0,25	0,50	0,00	1,00
Total PUJ	486,93	230,2	276,91	21,81	1015,86	455,92	199,62	268,73	18,94	943,20	549,59	220,64	303,16	31,43	1104,81

Fuente: Secretaría de Planeación

Gráfica No. 7 Profesores de hora cátedra, por título máximo en equivalentes de tiempo completo



Cuadro No. 46 Relación número de profesores de planta y número de alumnos de pregrado, metodología presencial

Unidad Académica	2006			2007			2008		
	Profesores	Alumnos	A/P	Profesores	Alumnos	A/P	Profesores	Alumnos	A/P
Facultad de Arquitectura y Diseño	65	1805	27,77	70	1887	26,96	73	1962	26,88
Facultad de Artes	51	981	19,24	54	982	18,19	61	976	16,00
Facultad de Ciencias	178	2089	11,74	175	1976	11,29	178	1786	10,03
Facultad de Ciencias Económicas y Administrativas	61	2833	46,44	69	2963	42,94	65	3051	46,94
Facultad de Ciencias Jurídicas	51	851	16,69	56	861	15,38	64	875	13,67
Facultad de Ciencias Políticas y Relaciones Internacionales	26	616	23,69	28	572	20,43	28	531	18,96
Facultad de Ciencias Sociales	40	534	13,35	42	545	12,98	42	549	13,07
Facultad de Comunicación y Lenguaje	71	1815	25,56	69	1847	26,77	70	1834	26,20
Facultad de Educación	49	291	5,94	48	253	5,27	45	220	4,89
Facultad de Enfermería	26	562	21,62	31	558	18,00	31	546	17,61
Facultad de Estudios Ambientales y Rurales	31	280	9,03	32	231	7,22	33	227	6,88
Facultad de Filosofía	26	205	7,88	26	181	6,96	26	162	6,23
Facultad de Ingeniería	82	2846	34,71	86	2806	32,63	85	2720	32,00
Facultad de Medicina	263	935	3,56	257	918	3,57	245	906	3,70
Facultad de Odontología	202	668	3,31	199	676	3,40	199	638	3,21
Facultad de Psicología	48	797	16,60	51	802	15,73	50	756	15,12
Facultad de Teología	70	282	4,03	70	265	3,79	66	362	5,48
Total Facultades	1340	18390	13,72	1363	18323	13,44	1361	18101	13,30

Total PUJ			
Año	Profesores	Alumnos	A/P
2003	1263	16891	13,37
2004	1333	17590	13,20
2005	1337	18235	13,64
2006	1340	18390	13,72
2007	1363	18323	13,44
2008	1361	18101	13,30

Fuente: Secretaría de Planeación

Cuadro No. 47 Relación número total de profesores y número de alumnos de pregrado, metodología presencial

Unidad Académica	2006			2007			2008		
	Profesores	Alumnos	A/P	Profesores	Alumnos	A/P	Profesores	Alumnos	A/P
Facultad de Arquitectura y Diseño	348	1805	5,19	364	1887	5,18	390	1962	5,03
Facultad de Artes	232	981	4,23	234	982	4,20	250	976	3,90
Facultad de Ciencias	324	2089	6,45	314	1976	6,29	298	1786	5,99
Facultad de Ciencias Económicas y Administrativas	375	2833	7,55	402	2963	7,37	415	3051	7,35
Facultad de Ciencias Jurídicas	243	851	3,50	249	861	3,46	299	875	2,93
Facultad de Ciencias Políticas y Relaciones Internacionales	114	616	5,40	129	572	4,43	127	531	4,18
Facultad de Ciencias Sociales	120	534	4,45	131	545	4,16	128	549	4,29
Facultad de Comunicación y Lenguaje	427	1815	4,25	427	1847	4,33	446	1834	4,11
Facultad de Educación	126	291	2,31	51	253	2,32	112	220	1,96
Facultad de Enfermería	33	562	17,03	92	558	16,41	34	546	16,06
Facultad de Estudios Ambientales y Rurales	65	280	4,31	35	231	3,79	71	227	3,20
Facultad de Filosofía	61	205	3,36	55	181	3,07	57	162	2,84
Facultad de Ingeniería	348	2846	8,18	119	2806	7,44	365	2720	7,45
Facultad de Medicina	263	935	3,56	548	918	3,44	267	906	3,39
Facultad de Odontología	202	668	3,31	209	676	3,40	199	638	3,21
Facultad de Psicología	178	797	4,48	188	802	4,27	200	756	3,78
Facultad de Teología	82	282	3,44	81	265	3,27	81	362	4,47
Total Facultades	3541	18390	5,19	3628	18323	5,05	3739	18101	4,84

Total PUJ			
Año	Profesores	Alumnos	A/P
2003	3069	16891	5,50
2004	3379	17590	5,21
2005	3335	18235	5,47
2006	3541	18390	5,19
2007	3628	18323	5,05
2008	3739	18101	4,84

Fuente: Secretaría de Planeación

Reglamento del Profesorado

Cuadro No. 48 Puntos por producción intelectual 2005-2008

Facultad	2005		2006		2007		2008	
	Puntos	Prof.	Puntos	Prof.	Puntos	Prof.	Puntos	Prof.
Arquitectura y Diseño	1.324	8	1.641	18	2.315	18	610	11
Artes	1.725	6	736	4	1.756	8	236	4
Cendex	1.042	11	1.805	28	340	6	0	0
Ceanfic	44	1	390	1	0	0	0	0
CUA	0	0	0	0	0	0	0	0
Centros	0	0	0	0	0	0	0	0
Ciencias	10.266	47	8.014	112	9.325	44	5320	34
Ciencias Económicas y Administrativas	1.166	6	2.935	32	1.920	8	2407	20
Ciencias Jurídicas	762	1	1.584	16	1.167	7	292	3
Ciencias Políticas y Relaciones Internacionales	1.318	10	1.277	26	676	11	1317	10
Ciencias Sociales	1.913	21	2.353	45	2.956	26	1251	18
Comunicación y Lenguaje	1.276	6	290	5	802	4	899	8
Derecho Canónico	0	0	0	0	0	0	0	0
Educación	839	5	134	1	719	10	292	4
Enfermería	196	3	344	8	170	1	156	2
Estudios Ambientales y Rurales	1.259	17	1.820	28	1.308	15	1437	19
Filosofía	447	4	790	12	623	7	1151	8

Ingeniería	1.271	15	3.592	55	3.454	23	4572	50
Medicina	13.401	38	16.817	129	6.454	24	5004	30
Odontología	0	0	2.672	28	286	2	40	1
Psicología	1.285	14	1.123	21	3.786	24	3385	30
Teología	2.938	30	3.156	55	4.631	29	4667	30
Instituto De Bioética	0	0	0	0	557	1	357	2
Instituto Pensar	0	0	0	0	862	2	616	2
Total Puntos Reconocidos	42.472	243	51.473	624	44.107	270	34.009	286

Fuente: Vicerrectoría Académica

Cuadro No. 49 Producción Intelectual Registrada y Bonificada por Tipo de Obra

TIPO	2006	2007	2008
Articulos en revistas internacionales	234	235	208
Articulos en revistas nacionales	287	208	173
Capitulos en libros colectivos	207	189	138
Desarrollos tecnologicos	34	25	5
Diseños	5	1	1
Ensayos	20	17	10
Inventos	1		0
Libros	62	58	49
Manuales escolares	1	12	0
Manuales universitarios	13	29	13
Obras artisticas	3	24	1
Otros segun la especificidad del area de conocimiento	44	37	0
Ponencias en eventos cientificos	619	541	385
Reseña	13	30	15
Textos escolares	3	8	16
Textos universitarios	12	16	17
Traducciones	13	10	11
TOTAL	1571	1440	1042

Fuente: Vicerrectoría Académica

Cuadro No. 50 Ascensos de categoría en el escalafón de profesores

Facultad	Asistente	Asociado	Titular	Total
Arquitectura y Diseño	4	0	0	4
Artes	2	0	0	2
Ciencias Políficas y R.I.	0	1	0	1
Ciencias. Económicas y Admitivas	8	3	0	11
Ciencias	1	6	1	8
Ciencias Sociales	1	2	3	6
Comunicación y Lenguaje	1			1
Enfermería	1	0	0	1
Estudios Ambientales y Rurales	0	1	0	1
Ingeniería	5	3	0	8
Instituto Pensar	0	0	1	1
Medicina	7	2	0	9
Psicología	1	3	0	4
Teología	3	2	1	6
Total General	34	23	6	63

Fuente: Vicerrectoría Académica

Plan de Formación Permanente del Profesor Javeriano

Cuadro No. 51 Profesores que iniciaron estudios en 2008

Programa	Doctorado	Maestría	Especialización	Total
En la Javeriana	11	22	2	35
En otras U. del país	2	1	0	3
En el exterior	9	1	0	10
Total	22	24	2	48
% por nivel	45,83%	50,00%	4,17%	100,00%

Fuente: Vicerrectoría Académica

Cuadro No. 52 Profesores que se graduaron en 2008

Programa	Doctorado	Maestría	Especialización	Total
En la Javeriana	6	29	2	37
En otras U. del País	0	1	0	1
Exterior	3	0	0	3
Total	9	30	2	41
% por nivel	21,95%	73,17%	4,88%	100,00%

Fuente: Vicerrectoría Académica

Cuadro No. 53 Actividades programa de Formación para el Desempeño Académico

Actividades Realizadas	Participantes	Valor
Cualificación disciplinaria (*)	583	110.724.674
Curso de Redacción	14	11.000.000
Docencia Universitaria	77	28.800.000
Educación Continua	77	34.089.600
Estadística	10	4.467.014
Eventos Locales	153	30.265.243
TIC y Univirtual	124	16.811.000
Total Inversión	1.038	236.157.531

Fuente: Vicerrectoría Académica

Cuadro No. 54 Actividades programa de Formación en Lenguas Extranjeras

Componente	Participantes	Inversión ⁴⁷
En la Universidad Javeriana	96	42.114.260
Inmersión en el Exterior	22	355.671.983
Total Inversión		397.786.243

Fuente: Vicerrectoría Académica

⁴⁷ Pesos constantes de diciembre de 2007

Cuadro No. 55 Apoyo para asistencia a eventos científicos

Unidad	Número de Apoyos
Arquitectura	2
Artes	16
Ciencias	41
Ciencias Económicas	6
Ciencias Jurídicas	9
Ciencias Políticas	3
Ciencias Sociales	13
Comunicación y Lenguaje	17
Educación	4
Enfermería	8
Estudios Ambientales	8
Filosofía	8
Ingeniería	3
Instituto Pensar	4
Medicina	13
Odontología	6
Psicología	19
Teología	14
Total general	194

Fuente: Vicerrectoría Académica

Personal Administrativo

Cuadro No. 56 Empleados administrativos, en número y equivalentes de tiempo completo

Dependencia ⁴⁸	2006		2007		20078	
	No ⁴⁹	ETC ⁵⁰	No ⁵¹	ETC ⁵²	No ⁵³	ETC ⁵⁴
Facultad de Arquitectura y Diseño	45	39,00	44	39,50	39	35,50
Facultad de Artes	18	17,50	17	16,50	17	16,50
Facultad de Ciencias	73	71,00	74	72,00	71	69,00
Facultad de Ciencias Económicas y Administrativas	62	62,00	65	64,50	66	65,50
Facultad de Ciencias Jurídicas	21	20,00	27	23,50	19	19,00
Facultad de Ciencias Políticas y Relaciones Internacionales	13	13,00	14	14,00	13	13,00
Facultad de Ciencias Sociales	14	12,50	13	12,00	12	11,50
Facultad de Comunicación y Lenguaje	23	23,00	22	22,00	24	24,00
Facultad de Derecho Canónico	1	1,00	1	1,00	1	1,00
Facultad de Educación	11	11,00	12	12,00	8	8,00
Facultad de Enfermería	5	5,00	7	7,00	7	7,00
Facultad de Estudios Ambientales y Rurales	13	13,00	12	12,00	13	13,00
Facultad de Filosofía	10	9,50	10	9,50	8	8,00
Facultad de Ingeniería	54	54,00	54	54,00	58	57,00
Facultad de Medicina	47	40,25	55	44,00	51	42,50
Facultad de Odontología	65	64,25	68	67,25	70	69,25
Facultad de Psicología	16	15,50	16	15,50	16	15,50
Facultad de Teología	21	20,50	21	20,50	21	20,50
Rectoría - Finca San Javier	2	2,00	3	2,20	2	2,00
Rectoría – Oficina de Comunicación	0	0	6	6,00	6	6,00
Rectoría – Oficina de Planeación de Planta Física	4	4,00	4	4,00	1	1,00
Rectoría – Oficina de Recaudación de Fondos por Donaciones	0	0	1	1,00	1	1,00
Rectoría – Oficina de Relaciones Públicas	0	0	0	0	1	1,00
Rectoría – Secretaría de Asuntos Internacionales	1	1,00	1	1,00	6	6,00
Rectoría - Secretaria de Planeación	3	3,00	3	3,00	3	3,00
Rectoría – Secretaria de Relaciones con los Exalumnos	2	2,00	3	3,00	3	3,00
Rectoría - Secretaria General	38	38,00	20	20,00	16	16,00

⁴⁸ VRA – Vicerrectoría Académica, VRAD - Vicerrectoría Administrativa, VRMU - Vicerrectoría del Medio Universitario.

⁴⁹ Se incluye en este cuadro al personal que trabaja en labores como cafeterías y vigilancia que constituyen actividades que administra directamente la Universidad.

⁵⁰ 1 ETC (Empleados administrativos) = 40 horas semanales. Esta cifra no refleja lo estipulado en el Reglamento Interno de Trabajo, se usa solamente con fines estadísticos.

⁵¹ Se incluye en este cuadro el personal que trabaja en labores como cafeterías y vigilancia que constituyen actividades que administra directamente la Universidad.

⁵² 1 ETC (Empleados administrativos) = 40 horas semanales. Esta cifra no refleja lo estipulado en el Reglamento Interno de Trabajo, se usa solamente con fines estadísticos.

⁵³ Se incluye en este cuadro el personal que trabaja en labores como cafeterías y vigilancia que constituyen actividades que administra directamente la Universidad.

⁵⁴ 1 ETC (Empleados administrativos) = 40 horas semanales. Esta cifra no refleja lo estipulado en el Reglamento Interno de Trabajo, se usa solamente con fines estadísticos.

Dependencia ⁴⁸	2006		2007		20078	
	No ⁴⁹	ETC ⁵⁰	No ⁵¹	ETC ⁵²	No ⁵³	ETC ⁵⁴
Rectoría - Secretaría Jurídica	6	6,00	9	9,00	10	10,00
Rectoría	0	0	1	1,00	5	5,00
VRA - Admisiones y Registro Académico	13	13,00	13	13,00	14	14,00
VRA - Biblioteca General	102	102,00	107	107,00	105	105,00
VRA - Biblioteca Mario Valenzuela	8	8,00	8	8,00	8	8,00
VRA - Ceantic ⁵⁵	9	9,00	9	8,50	0	0
VRA - Cendex ⁵⁶	7	6,50	7	6,50	6	6,00
VRA - Centro Atico	0	0	1	1,00	24	24,00
VRA - Centro Audiovisual Javeriano	12	12,00	11	11,00	0	0
VRA - Centro Educación Continuada	17	17,00	20	20,00	25	24,00
VRA - Editorial Pontificia Universidad Javeriana	6	6,00	5	5,00	7	7,00
VRA - Instituto de Bioética	3	3,00	3	3,00	3	3,00
VRA - Instituto Pensar	5	5,00	5	5,00	5	5,00
VRA - Oficina de Promoción Institucional	9	9,00	10	10,00	9	9,00
VRA - Sub-Centro Seguridad Social y Riesgos Profesionales	9	8,50	5	5,00	5	5,00
VRA - Unidad de Gestión Regional	33	27,50	28	22,27	26	21,50
VRA - Vicerrectoría Académica	22	21,85	25	25,00	24	24,00
VRAD - Dirección de Finanzas	67	67,00	70	70,00	69	69,00
VRAD - Dirección de Personal	27	27,00	21	21,00	24	24,00
VRAD - Dirección de Recursos Físicos	381	380,50	326	326,00	320	320,00
VRAD - Dirección de Servicios Universitarios	220	219,50	226	226,00	200	200,00
VRAD - Dirección de Tecnologías de Información	0	0	64	64,00	65	65,00
VRAD - Vicerrectoría Administrativa	4	4,00	10	10,00	12	12,00
VRMU - Asesoría Psicológica	17	14,00	15	13,00	15	12,50
VRMU - Centro Javeriano de Formación Deportiva	51	63,00	46	31,47	54	43,13
VRMU - Centro de Formación Pastoral	12	11,50	13	12,00	13	11,50
VRMU - Centro de Gestión Cultural	7	5,63	7	4,52	8	6,50
VRMU - Vicerrectoría del Medio Universitario	13	13,00	12	11,25	16	16,00
Total PUJ	1622	1601,48	1650	1596,47	1625	1584,88

Fuente: Secretaría de Planeación

⁵⁵ Centro de Educación Asistida por Nuevas Tecnologías

⁵⁶ Centro de Proyectos para el Desarrollo

Cuadro No. 57 Empleados administrativos, por género

Dependencia ⁵⁷	2006			2007			2008		
	Mujeres	Hombres	Total	Mujeres	Hombres	Total	Mujeres	Hombres	Total
Facultad de Arquitectura y Diseño	26	19	45	24	20	44	26	13	39
Facultad de Artes	12	6	18	11	6	17	11	6	17
Facultad de Ciencias	59	14	73	61	13	74	56	15	71
Facultad de Ciencias Económicas y Administrativas	42	20	62	45	20	65	43	23	66
Facultad de Ciencias Jurídicas	15	6	21	18	9	27	12	7	19
Facultad de Ciencias Políticas y Relaciones Internacionales	11	2	13	12	2	14	9	4	13
Facultad de Ciencias Sociales	10	4	14	9	4	13	9	3	12
Facultad de Comunicación y Lenguaje	20	3	23	19	3	22	21	3	24
Facultad de Derecho Canónico	1	0	1	1	0	1	1	0	1
Facultad de Educación	10	1	11	10	2	12	8	0	8
Facultad de Enfermería	5	0	5	6	1	7	6	1	7
Facultad de Estudios Ambientales y Rurales	11	2	13	11	1	12	12	1	13
Facultad de Filosofía	9	1	10	9	1	10	6	2	8
Facultad de Ingeniería	26	28	54	25	29	54	29	29	58
Facultad de Medicina	33	14	47	35	20	55	36	15	51
Facultad de Odontología	50	15	65	54	14	68	55	15	70
Facultad de Psicología	10	6	16	10	6	16	11	5	16
Facultad de Teología	18	3	21	18	3	21	19	2	21
Rectoría - Finca San Javier	0	2	2	0	3	3	1	1	2
Rectoría - Oficina de Comunicación	0	0	0	3	3	6	3	3	6
Rectoría - Oficina de Planeación de Planta Física	2	2	4	3	1	4	1	0	1
Rectoría - Oficina de Recaudación de Fondos por Donaciones	0	0	0	1	0	1	1	0	1
Rectoría - Secretaría de Asuntos Internacionales	1	0	1	1	0	1	1	0	1
Rectoría - Secretaría de Planeación	2	1	3	2	1	3	6	0	6
Rectoría - Secretaría de Relaciones con los Exalumnos	2	0	2	3	0	3	2	1	3
Rectoría - Oficina de Relaciones Públicas	0	0	0	0	0	0	3	0	3
Rectoría - Secretaría General	20	18	38	16	4	20	12	4	16
Rectoría - Secretaría Jurídica	4	2	6	7	2	9	9	1	10
Rectoría	0	0	0	1	0	1	3	2	5
VRA - Admisiones y Registro Académico	8	5	13	9	4	13	9	5	14

⁵⁷ VRA – Vicerrectoría Académica, VRAD - Vicerrectoría Administrativa, VRMU - Vicerrectoría del Medio Universitario

Dependencia ⁵⁷	2006			2007			2008		
	Mujeres	Hombres	Total	Mujeres	Hombres	Total	Mujeres	Hombres	Total
VRA - Biblioteca General	49	53	102	50	57	107	50	55	105
VRA - Biblioteca Mario Valenzuela	5	3	8	5	3	8	5	3	8
VRA - Ceantic ⁵⁸	6	3	9	6	3	9	0	0	0
VRA - Cendex ⁵⁹	6	1	7	6	1	7	5	1	6
VRA - Centro Atico	0	0	0	0	1	1	9	15	24
VRA - Centro Audiovisual Javeriano	2	10	12	3	8	11	0	0	0
VRA - Centro Educación Continuada	12	5	17	14	6	20	17	8	25
VRA - Editorial Pontificia Universidad Javeriana	3	3	6	3	2	5	4	3	7
VRA - Instituto de Bioética	2	1	3	2	1	3	2	1	3
VRA - Instituto Pensar	4	1	5	4	1	5	4	1	5
VRA - Oficina de Promoción Institucional	8	1	9	8	2	10	7	2	9
VRA - Sub-Centro Seguridad Social y Riesgos Profesionales	6	3	9	5	0	5	4	1	5
VRA - Unidad de Gestión Regional	21	12	33	19	9	28	17	9	26
VRA - Vicerrectoría Académica	16	6	22	19	6	25	20	4	24
VRAD - Dirección de Finanzas	25	42	67	25	45	70	29	40	69
VRAD - Dirección de Personal	20	7	27	18	3	21	21	3	24
VRAD - Dirección de Recursos Físicos	199	182	381	184	142	326	179	141	320
VRAD - Dirección de Servicios Universitarios	173	47	220	178	48	226	157	43	200
VRAD - Dirección de Tecnologías de Información	0	0	0	18	46	64	18	47	65
VRAD - Vicerrectoría Administrativa	1	3	4	5	5	10	6	6	12
VRMU - Asesoría Psicológica	16	1	17	14	1	15	14	1	15
VRMU - Centro Javeriano de Formación Deportiva	13	38	51	13	33	46	16	38	54
VRMU - Centro de Formación Pastoral	7	5	12	8	5	13	5	8	13
VRMU - Centro de Gestión Cultural	3	4	7	3	4	7	4	4	8
VRMU - Vicerrectoría del Medio Universitario	11	2	13	9	3	12	14	2	16
Total PUJ	1015	607	1622	1043	607	1650	1028	597	1625

Fuente: Secretaría de Planeación

⁵⁸ Centro de Educación Asistida por Nuevas Tecnologías

⁵⁹ Centro de Proyectos para el Desarrollo

Cuadro No. 58 Empleados administrativos, por dedicación

Dependencia ⁶⁰	2006				2007				2008			
	TC ⁶¹	MT	TP	Total	TC ⁶²	MT	TP	Total	TC ⁶³	MT	TP	Total
Facultad de Arquitectura y Diseño	33	12	0	45	35	9	0	44	32	7	0	39
Facultad de Artes	17	1	0	18	16	1	0	17	16	1	0	17
Facultad de Ciencias	69	4	0	73	70	4	0	74	67	4	0	71
Facultad de Ciencias Económicas y Administrativas	62	0	0	62	64	1	0	65	65	1	0	66
Facultad de Ciencias Jurídicas	19	2	0	21	20	7	0	27	19	0	0	19
Facultad de Ciencias Políticas y Relaciones Internacionales	13	0	0	13	14	0	0	14	13	0	0	13
Facultad de Ciencias Sociales	11	3	0	14	11	2	0	13	11	1	0	12
Facultad de Comunicación y Lenguaje	23	0	0	23	22	0	0	22	24	0	0	24
Facultad de Derecho Canónico	1	0	0	1	1	0	0	1	1	0	0	1
Facultad de Educación	11	0	0	11	12	0	0	12	8	0	0	8
Facultad de Enfermería	5	0	0	5	7	0	0	7	7	0	0	7
Facultad de Estudios Ambientales y Rurales	13	0	0	13	12	0	0	12	13	0	0	13
Facultad de Filosofía	9	1	0	10	9	1	0	10	8	0	0	8
Facultad de Ingeniería	54	0	0	54	54	0	0	54	56	2	0	58
Facultad de Medicina	35	10	2	47	36	19	0	55	36	7	8	51
Facultad de Odontología	63	2	0	65	66	2	0	68	68	2	0	70
Facultad de Psicología	15	1	0	16	15	1	0	16	15	1	0	16
Facultad de Teología	20	1	0	21	20	1	0	21	20	1	0	21
Rectoría - Finca San Javier	2	0	0	2	3	0	0	3	2	0	0	2
Rectoría - Oficina de Comunicación	0	0	0	0	6	0	0	6	6	0	0	6
Rectoría - Oficina de Planeación de Planta Física	4	0	0	4	4	0	0	4	1	0	0	1
Rectoría - Oficina de Recaudación de Fondos por Donaciones	0	0	0	0	1	0	0	1	1	0	0	1
Rectoría - Secretaria de Asuntos Internacionales	1	0	0	1	1	0	0	1	1	0	0	1
Rectoría - Secretaria de Planeación	3	0	0	3	3	0	0	3	6	0	0	6
Rectoría - Secretaria de Relaciones con los Exalumnos	2	0	0	2	3	0	0	3	3	0	0	3
Rectoría - Secretaria de Relaciones Públicas	0	0	0	0	0	0	0	0	3	0	0	3
Rectoría - Secretaria General	38	0	0	38	20	0	0	20	16	0	0	16
Rectoría - Secretaria Jurídica	6	0	0	6	9	0	0	9	10	0	0	10
Rectoría	0	0	0	0	1	0	0	1	5	0	0	5
VRA - Admisiones Y Registro Académico	13	0	0	13	13	0	0	13	14	0	0	14
VRA - Biblioteca General	102	0	0	102	107	0	0	107	105	0	0	105
VRA - Biblioteca Mario Valenzuela	8	0	0	8	8	0	0	8	8	0	0	8

⁶⁰ VRA – Vicerrectoría Académica, VRAD - Vicerrectoría Administrativa, VRMU - Vicerrectoría del Medio Universitario

⁶¹ TC - Tiempo Completo, MT - Medio Tiempo, TP - Tiempo Parcial

⁶² TC - Tiempo Completo, MT - Medio Tiempo, TP - Tiempo Parcial

⁶³ TC - Tiempo Completo, MT - Medio Tiempo, TP - Tiempo Parcial

Dependencia ⁶⁰	2006				2007				2008			
	TC ⁶¹	MT	TP	Total	TC ⁶²	MT	TP	Total	TC ⁶³	MT	TP	Total
VRA – Ceantic ⁶⁴	9	0	0	9	8	1	0	9	0	0	0	0
VRA - Cendex ⁶⁵	6	1	0	7	6	1	0	7	6	0	0	6
VRA – Centro Atico	0	0	0	0	1	0	0	1	24	0	0	24
VRA – Centro Audiovisual Javeriano	12	0	0	12	11	0	0	11	0	0	0	0
VRA - Centro Educación Continuada	17	0	0	17	20	0	0	20	23	2	0	25
VRA – Editorial Pontificia Universidad Javeriana	6	0	0	6	5	0	0	5	7	0	0	7
VRA - Instituto de Bioética	3	0	0	3	3	0	0	3	3	0	0	3
VRA - Instituto Pensar	5	0	0	5	5	0	0	5	5	0	0	5
VRA – Oficina de Promoción Institucional	9	0	0	9	10	0	0	10	9	0	0	9
VRA - Sub-Centro Seguridad Social y Riesgos Profesionales	8	1	0	9	5	0	0	5	5	0	0	5
VRA – Unidad de Gestión Regional	22	11	0	33	17	10	1	28	17	9	0	26
VRA - Vicerrectoría Académica	21	1	0	22	25	0	0	25	24	0	0	24
VRAD - Dirección de Finanzas	67	0	0	67	70	0	0	70	69	0	0	69
VRAD - Dirección de Personal	27	0	0	27	21	0	0	21	24	0	0	24
VRAD - Dirección de Recursos Físicos	380	1	0	381	326	0	0	326	320	0	0	320
VRAD - Dirección de Servicios Universitarios	219	1	0	220	226	0	0	226	200	0	0	200
VRAD - Dirección de Tecnologías de Información	0	0	0	0	64	0	0	64	65	0	0	65
VRAD - Vicerrectoría Administrativa	4	0	0	4	10	0	0	10	12	0	0	12
VRMU - Asesoría Psicológica	11	6	0	17	10	5	0	15	9	6	0	15
VRMU – Centro Javeriano de Formación Deportiva	33	18	0	51	23	15	8	46	33	18	3	54
VRMU – Centro de Formación Pastoral	11	1	0	12	11	2	0	13	10	3	0	13
VRMU – Centro de Gestión Cultural	4	3	0	7	4	0	3	7	5	3	0	8
VRMU - Vicerrectoría del Medio Universitario	13	0	0	13	11	0	1	12	16	0	0	16
Total PUJ	1539	81	2	1622	1555	82	13	1650	1546	68	11	1625

Fuente: Secretaría de Planeación

⁶⁴ Centro de Educación Asistida por Nuevas Tecnologías

⁶⁵ Centro de Proyectos para el Desarrollo

Cuadro No. 59 Relación número de empleados administrativos y número de alumnos

Facultad	2006			2007			2008		
	Empl. Admin.	Alumnos	A/Adm	Empl. Admin.	Alumnos	A/Adm	Empl. Admin.	Alumnos	A/Adm
Facultad de Arquitectura y Diseño	45	1805	40,11	44	1887	42,89	39	1962	50,31
Facultad de Artes	18	981	54,50	17	982	57,76	17	976	57,41
Facultad de Ciencias	73	2089	28,62	74	1976	26,70	71	1786	25,15
Facultad de Ciencias Económicas y Administrativas	62	2833	45,69	65	2963	45,58	66	3051	46,23
Facultad de Ciencias Jurídicas	21	851	40,52	27	861	31,89	19	875	46,05
Facultad de Ciencias Políticas y Relaciones Internacionales	13	616	47,38	14	572	40,86	13	531	40,85
Facultad de Ciencias Sociales	14	534	38,14	13	545	41,92	12	549	45,75
Facultad de Comunicación y Lenguaje	23	1815	78,91	22	1847	83,95	24	1834	76,42
Facultad de Educación	11	291	26,45	12	253	21,08	8	220	27,50
Facultad de Enfermería	5	562	112,40	7	558	79,71	7	546	78,00
Facultad de Estudios Ambientales y Rurales	13	280	21,54	12	231	19,25	13	227	17,46
Facultad de Filosofía	10	205	20,50	10	181	18,10	8	162	20,25
Facultad de Ingeniería	54	2846	52,70	54	2806	51,96	58	2720	46,90
Facultad de Medicina	47	935	19,89	55	918	16,69	51	906	17,76
Facultad de Odontología	65	668	10,28	68	676	9,94	70	638	9,11
Facultad de Psicología	16	797	49,81	16	802	50,13	16	756	47,25
Facultad de Teología	21	282	13,43	21	265	12,62	21	362	17,24
Total Facultades	511	18390	35,99	531	18323	34,51	513	18101	50,31

Total PUJ			
Año	Empleados administrativos	Alumnos	A/P
2003	1489	16891	11,4
2004	1487	17590	11,82
2005	1518	18235	11,53
2006	1622	18390	11,33
2007	1650	18323	11,10
2008	1645	18101	11,00

Fuente: Secretaría de Planeación

Actividades del Medio Universitario

Actividades de asesoría psicológica

Cuadro No. 60 Programas del Centro de Asesoría Psicológica

Programas y Actividades	2002	2003	2004	2005	2006	2007	2008
Procesos psicoterapéuticos (consulta, atención en crisis, orientaciones)	392	577	580	460	593	844	887
Procesos psicosociales - A tu salud (jornadas, café con-verso, ciclos de consciencia corporal, orientación profesional *)	-	809	1.610	3.465	2.308	1386	919 (**)
Procesos enseñanza-aprendizaje – entre notas (talleres, apoyo a procesos pedagógicos)	20	363	936	556	724	642	623
Apoyo proceso de inducciones (taller transición a la vida universitaria)	N.D.	115	427	532	1.060	406	562

Fuente: Vicerrectoría del Medio Universitario

Actividades culturales

Cuadro No. 61 Cobertura Agenda Cultural 2008

Evento	2003	2004	2005	2006	2007	2008
Franjas Tradicionales a. Ciclo de Cine b. 250° de literatura (Abisinia)	189	883	1.709	2.226	685	400
Miércoles del Cuento	830	2.898	4.349	3.821	3.978	4.816
Música con Frecuencia		190	700	2.155	2.439	1.383
Usagi no yume	No existe	No existe	425	68	No existe	No existe
Obras de teatro ⁶⁶	70	150	60			
Cineforos	No existe	No existe	No existe	202	149	No existe
Conciertos (La "U" en Concierto)	240	1.128	2.292	1.824	1.344	1.280
Charlas y conferencias	No existe	156	No existe	166	56	120
Jueves de literatura	No existe	No existe	86	No existe	No existe	No existe
En punto a las seis (En punto a las siete desde el 2007)	No existe	No existe	No existe	322	230	427
Fuera del Campus	No existe	No existe	No existe	58	88	124
Actividades Especiales :						
Semana Javeriana	1.951	2.775	1.450	483	6.753	5.641
Eventos para empleados						
Viernes al Atardecer	30	132	62	571	570	1.592
Tiempo libre	No existe	No existe	190	18	108	331
Después del trabajo	No existe	No existe	No existe	602	1.207	1.449
Ruta Cultural (intersemestral , para administrativos y docentes)					225	56
Presentaciones externas Grupos interfacultades , (a partir del 2008 se tuvieron en cuenta presentaciones internas y externas)						

⁶⁶ Se agruparon en la franja cultural "después del Trabajo"

Evento	2003	2004	2005	2006	2007	2008
Coro			155	170	4.873	2.000
Teatro	270	180	700	239	500	9.00
Danza Contemporánea		120	200	53	280	848
Festivales - realizados por otras IES						
Quiero Cuento ⁶⁷	ND	ND	779	985		
Festival U. de Danza Contemporánea	92		198	220	216	270
Festival U. de Artes Escénicas		125	125	81	No se realizó	No se realizó
Festival de Tunas	ND	ND	185	83	No se realizó	No se realizó
Eventos Intersemestrales	ND	ND	ND	ND	389	
Eventos Especiales -				1.086	1.049	634
Total de asistentes por año	3.672	8.737	13.665	15.433	20.133	22.649

Fuente: Vicerrectoría del Medio Universitario

⁶⁷ El número de asistentes fue incluido en el conteo de "miércoles del cuento"

Cuadro No. 62 Programa Grupos de Expresion Artistica y Cultural

Estudiantes que aprobaron las audiciones Grupos Interfacultades / Integrantes

	Año 2008	Año 2007	Año 2006	Año 2005	Año 2004	Año 2003
Coro	47	23	22	30	33	23
Teatro	42	10	35	25	26	21
Danza	48	19	15	12	14	23
Total	137	52	72	67	73	67

Estudiantes que aprobaron las audiciones Grupos Interfacultades / Integrantes

	Año 2008	Año 2007	Año 2006	Año 2005	Año 2004	Año 2003
Coro	79	46	54	40	34	ND
Teatro	108	54	62	46	40	ND
Danza	128	70	85	80	92	ND
Total	315	170	201	166	166	ND

Fuente: Vicerrectoría del Medio Universitario

Programa Universidad Saludable

Cuadro No. 63 Programa Universidad Saludable

Actividad	Participantes 2005	Participantes 2006	Participantes 2007	Participantes 2008
Semana de la Vida Saludable	2.800	4.000	4.500	4037
Consultorio Médico PUJ	-	-	3997	5861
• Apostarle a la Vida	-	75	50	43
• Ecología para todos	-	-	-	70
• Comunitaria en Salud Oral	-	-	-	23
Vacunación	15.296 ⁶⁸	2.785	692	634

Fuente: Vicerrectoría del Medio Universitario

Cuadro No. 64 Servicios Programa Universidad Saludable

Servicios	Cobertura 2007	Cobertura 2008
Consultorio Médico P.U.J.	3997	5861
Póliza de accidentes para estudiantes	Cubre al 100% de los estudiantes	Cubre al 100% de los estudiantes Se inicia el trabajo de prevención: Proyecto por una cultura del trabajo seguro
Número de siniestros atendidos	249	Hasta 14 dic. 08 384

Fuente: Vicerrectoría del Medio Universitario

⁶⁸ Asociado a campaña del Distrito Especial de Bogotá

Programa de Asesoría Familiar

Cuadro No. 65 Programa de Asesoría Familiar

Unidades	Usuarios	Temática	Cantidad
Enfermería	Alumnos de Grado	Convivencia	34
	Graduandos	Ceremonia de la Luz	220
	Graduandos	Ceremonia de la Luz	250
Ciencias Económicas y Administrativas	Padres y todo vinculado	Padres y Adolescencia	55
	Padres y todo vinculado	Proceso hacia el amor	10
	Padres y todo vinculado	Familia Formadora en Valores	26
	Padres y todo vinculado	Pareja 6 Papeles	11
Ciencias Básicas	Personal Administrativo	Padres y Adolescencia	90
	Personal Administrativo	Comunicación y Patologías	60
	Profesores	Comunicación y Patologías	70
Teología	Alumnos último semestre	Solución a Problemas de Pareja	7
	Policías	Juventud sin Familia Familia Formadora en Valores	32
	Policías	Pareja 6 Papeles Qué es la Escuela de Padres	30
	Alumnos último semestre	Solución a Problemas de Pareja	16
Arquitectura	Personal Administrativo	Padres y Adolescencia	15
	Personal Administrativo	Comunicación Clave del Éxito	14
	Personal Administrativo	Familia Formadora en Valores	18
	Personal Administrativo	Tipología Temperamental	16
Recursos físicos	Servicios Generales	Opinión de los Hijos sobre Padres	102
	Servicios Generales	Proceso hacia el Amor	86
	Ingenieros y Arquitectos	Análisis Transaccional	20
Comunicación y lenguaje	Personal administrativo	Análisis transaccional	15
Total			1.197

Fuente: Vicerrectoría del Medio Universitario

Grupos Estudiantiles

Cuadro No. 66 Grupos Estudiantiles

Evento / Actividad	Número		Participantes	
	2007	2008	2007	2008
Grupos Estudiantiles interfacultades apoyados	44	51	1050	1093
Curso-Taller de Formación en Liderazgo (Nivel I: Iniciación - Nivel II: Inserción)	6	7	214	386
Jornada de Reflexión y Profundización en Liderazgo	1	1	94	96
VI Feria de Grupos Estudiantiles	49	47	5000	6000

Fuente: Vicerrectoría del Medio Universitario

Actividades deportivas

Cuadro No. 67 Centro Javeriano de Formación Deportiva - Estadísticas de servicios prestados

Programas										
Año	Ciencias Aplicadas al Deporte		Asignaturas de Deportes		Condición Física		Recreación y Deportes		Escuela de Formación Deportiva	
	Total Asistencias	% De Incremento Anual	Total Inscripciones	% De Incremento Anual	Total Inscripciones	% De Incremento Anual	Total Inscripciones	% De Incremento Anual	Total Niños Participantes	% De Incremento Anual
2002	1.952	0	1.420	0	10.395	0%	9.236	0%	ND	0%
2003	4.312	121%	2.065	45%	12.069	16%	10.260	11%	93	0%
2004	4.711	9%	2.029	-2%	12.914	7%	11.542	12%	153	65%
2005	5.334	13%	3.613	78%	14.652	13%	12.597	9%	119	-22%
2006	5.977	12%	3.564	-1%	10.460	81%	11.762	-3%	153	29%
2007	5.761	-4%	3.760	5%	13.489	28%	12.496	9%	156	2%
2008	6.105	6%	4.088	9%	12.824	-4.9%	13.602	8.8%	208	33.3%
PROMEDIO	4.879		2.934		12.400		11.642		176.4	
INCREMENTOS 2002-2008	212.75%		187.88%		23.36%		47.27%		123.65%	

Fuente: Vicerrectoría del Medio Universitario

Actividades de pastoral

Cuadro No. 68 Actividades del Centro de Pastoral San Francisco Javier

Actividad	2002	2003	2004	2005	2006	2007	2008
Espiritualidad ignaciana	421	666	448	570	479	353	738
Pastoral administrativa	1.599	2.089	2.110	1.450	1.355	1.150	721
Comunidades de vida cristiana	80	140	37	50	75	76	42
Pastoral social	75	175	343	707	437	708	507
Celebraciones sacramentales	116	200	93	2.464	1.210	4.400	5.000
Formación y liderazgo	1.518	3.168	2.620	2.888	2.660	2.762	*
Total	3809	6438	5651	8129	6216	9449	9348

Fuente: Vicerrectoría del Medio Universitario

Otros programas de bienestar

Cuadro No. 69 Capacitación para el personal administrativo

Cargos	Número de beneficiarios	Inversión
Directivos y Jefes	285	\$ 37.254.895
Profesionales	826	\$ 163.010.153
Apoyo Administrativo	849	\$ 65.058.402
Operarios	799	\$ 55.583.294
Total	2759	\$ 320.906.743

Fuente: Vicerrectoría Administrativa

Cuadro No. 70 Capacitación para el Personal Administrativo según tipo de programa

Tipo	Definición	Beneficiarios	Inversión
Capacitación	Tiene por objeto proporcionar los medios para adquirir, actualizar y perfeccionar conocimientos, aptitudes y habilidades relacionadas directamente con el desempeño del cargo actual, con el fin de lograr una gestión cada vez más eficiente y eficaz.	771	\$211.267.769
Entrenamiento	Tiene por objeto la preparación concisa y adecuada, enfocándose principalmente a competencias de carácter técnico que dependen en gran medida de procesos particulares de la Institución y de la implementación de nuevas tecnologías en el desempeño de las funciones.	377	\$56.693.975
Desarrollo humano	Tiene por objeto la adquisición de conocimientos y habilidades de interés propio del colaborador, que permiten aportar al desarrollo integral del Personal Administrativo y no tienen relación directa con el cargo.	1611	\$52.945.000
Total		2759	\$320.906.744

Fuente: Vicerrectoría Administrativa

Cuadro No. 71 Beneficios otorgados

Consolidado Auxilios		
Tipo de auxilio	Total Beneficiados	Inversión
Educativo para primaria	491	\$ 54.687.750
Funerario empleado y familiares	33	\$ 28.736.495
Ahorradores Fonvivienda	1428	\$ 324.514846
Total otorgado	1952	\$ 407.939.091

Consolidado Préstamos		
Modalidad	Total Beneficiados	Inversión
Vivienda	12	\$ 136.041.330
Salud	5	\$ 4.463.322
Calamidad	16	\$ 176.000.000
Odontológicos	47	\$ 45.959.836
Condonables Internos	334	\$ 717.554.800
Condonables Externos	97	\$ 83.035.670
Total otorgado	511	\$ 1.163.054.958

Fuente: Vicerrectoría Administrativa

Cuadro No. 72 Actividades de integración

Actividades		
Actividad	Total beneficiados	Inversión
Día de la mujer	1740	\$ 8.352.000
Día de la secretaria	260	\$ 21.021.220
Vacaciones Infantiles	318	\$ 54.605.994
Plan Pensionados	12	\$ 456.750
Despedida Fin de año empleados	3333	\$ 393.534.000
Fiesta de fin de año hijos empleados	1246	\$ 110.731.160
Total otorgado	6909	\$ 588.701.124

Fuente: Vicerrectoría Administrativa

Cuadro No. 73 Plan de Beneficios

Auxilio	Costo anual
Auxilios educativos hijos	\$ 300.900.550,00
Aviatur	\$ 114.525.679,78
Pensiones voluntarias	\$ 144.737.432,76
Planes de salud	\$ 174.034.835,67
Póliza exequial	\$ 11.442.846,64
Seguro de vida	\$ 16.777.915,24
Sodexo	\$ 950.954.704,91
Total General	\$ 1.713.373.965,00

Fuente: Vicerrectoría Administrativa

Recursos Bibliográficos

Cuadro No. 74 Sistema de Información Bibliográfico Javeriano (SIBJA). Material Impreso

Biblioteca / Centro De Documentación	Libros		Trabajos de Grado		Investigaciones		Folletos		Partituras		Mapas		Revistas Impresas
	Títulos	Volumen	Títulos	Volumen	Títulos	Volumen	Títulos	Volumen	Títulos	Volumen	Títulos	Volumen	Títulos
Biblioteca General	169.311	246.327	32.718	49.501	333	577	5.458	6.145	4.798	14.944	398	763	6.829
Biblioteca de Filosofía y Teología	57.352	76.988	458	461	-	-	38	41	-	-	1	1	175
Biblioteca Centro Ignaciano de Reflexiones y Ejercicios - CIRE	8.337	10.345	-	-	-	-	7	7	-	-	-	-	8
Centro de Documentación de Arquitectura	398	631	2.530	2.652	5	5	6	6	-	-	1	1	10
Centro de Documentación de Bioética	1135	1.245	-	-	-	-	-	-	-	-	-	-	27
Centro de Documentación del CENDEX	345	404	-	-	724	763	-	-	-	-	-	-	-
Centro de Documentación del CRID	1771	5.294	1	4	-	-	45	70	-	-	-	-	3
Centro de Documentación de Epidemiología Clínica	323	386	-	-	-	-	-	-	-	-	-	-	-
Centro de Documentación de Ciencias Jurídicas	455	904	1	3	-	-	7	12	-	-	-	-	19
Centro de Documentación de Ciencias Políticas	9.364	11.567	5	5	9	12	432	459	-	-	2	2	310

Centro de Documentación de Derecho de Seguros	1022	1.342	128	132	-	-	6	8	-	-	-	-	63
Centro de Documentación Emisora Javeriana	2	2	-	-	-	-	785	828	-	-	-	-	-
Total General	249.815	355.435	35.841	52.758	1.071	1.357	6.784	7.576	4.798	14.944	402	767	7.444

Fuente: Vicerrectoría Académica

Nota: BIBLOS incluye 63.736 analíticas de los artículos publicados en las revistas editadas por la Universidad Javeriana, algunas otras revistas de Colombia y América Latina y capítulos de algunos libros.

Cuadro No. 75 Sistema de Información Bibliográfico Javeriano (SIBJA). Material Audiovisual

Biblioteca / Centro de Documentación	Videos		Sonovisos		Diapositivas	Grabaciones Sonoras	
	Títulos	Volumen	Títulos	Volumen	Unidades	Títulos	Volumen
Biblioteca General	4.784	9.804	106	106	44.061	1.980	4.316
Biblioteca de Filosofía y Teología	-	-	-	-	-	-	-
Biblioteca Centro Ignaciano de Reflexiones y Ejercicios - CIRE	-	-	-	-	-	-	-
Centro de Documentación de Arquitectura	1	4	-	-	-	-	-
Centro de Documentación de Bioética	29	45	-	-	-	-	-
Centro de Documentación del CENDEX	-	-	-	-	-	-	-
Centro de Documentación del CRID	110	130	-	-	-	160	1.180
Centro de Documentación de Epidemiología Clínica	-	-	-	-	-	-	-
Centro de Documentación de Ciencias Jurídicas	-	-	-	-	-	-	-
Centro de Documentación de Ciencias Políticas	4	7	-	-	-	1	1
Centro de Documentación de Derecho de Seguros	-	-	-	-	-	-	-
Centro de Documentación Emisora Javeriana	-	-	-	-	-	696	1.106
TOTAL GENERAL SIBJA	4.928	9.990	106	106	44.061	2.837	6.603

Fuente: Vicerrectoría Académica

Cuadro No. 76 Programas de capacitación para usuarios de la Biblioteca General

Programa académico	Número de cursos	Número grupos	Número de sesiones por grupo	Total de horas dictadas por curso	Número de asistentes
Arquitectura y Diseño	11	14	11	22	306
Artes	6	6	6	12	288
Ciencias	20	20	20	42	731
Ciencias Económicas y Administrativas	29	30	31	55	1.464
Ciencias Jurídicas	15	13	16	29	593
Ciencias Políticas y Relaciones Internacionales	15	15	17	39	296
Ciencias Sociales	11	11	13	25	259
Comunicación y Lenguaje	34	37	36	67	985
Derecho Canónico	1	1	2	4	7
Educación	16	16	19	41	422
Enfermería	8	8	9	23	282
Estudios Ambientales y Rurales	15	17	27	49	293
Filosofía	4	4	4	8	90
Ingeniería	18	29	29	40	859
Instituto de Bioética	1	2	2	5	20
Instituto Geofísico de los Andes	1	1	2	4	4
Medicina	11	17	22	96	561
Odontología	8	11	13	45	288
Psicología	19	19	9	41	344
Teología	4	4	5	10	136
Instituto pensar	9	9	9	18	105
Editorial Javeriana	1	1	1	1	30
Cendex	1	1	1	2	15
Personal administrativo	9	9	13	28	273
Todas las Facultades	33	33	33	62	242
TOTAL BIBLIOTECA GENERAL	300	328	350	768	8.893

Fuente: Vicerrectoría Académica

Cuadro No. 77 Uso de los Servicios de la Biblioteca General - Préstamo Externo, Consulta en Sala y Uso de Equipos y Salas

Unidad	Préstamo Externo ⁶⁹			Consulta en Sala ⁷⁰			Uso de Equipos y Salas ⁷¹		
	Estudiantes	Profesores	Empleados	Estudiantes	Profesores	Empleados	Estudiantes	Profesores	Empleados
Arquitectura y diseño	122	-	16.602	1.912	8	-	26.908	34	-
Artes	454	-	12.359	6.009	187	-	32.907	54	-
Ciencias	547	-	41.155	5.164	36	-	118.230	216	-
Ciencias Económicas y Administrativas	362	-	30.932	4.082	32	-	128.573	26	-
Ciencias Jurídicas	21	-	9.608	626	8	-	22.129	1	-
Ciencias Políticas y Relaciones Internacionales	948	-	9.468	1.875	112	-	26.019	475	-
Ciencias sociales	631	-	23.247	3.183	25	-	37.254	55	-
Comunicación y lenguaje	334	-	24.303	5.107	34	-	60.724	38	-
Derecho canónico	18	-	26	1	-	-	14	-	-
Educación	155	-	6.160	819	8	-	15.295	21	-
Enfermería	-	-	9.629	1.292	-	-	62.646	-	-
Estudios Ambientales y Rurales	-	-	5.742	1.435	-	-	16.004	-	-
Filosofía	1.411	-	10.210	745	38	-	9.277	228	-
Ingeniería	1.679	-	47.660	3.862	178	-	116.753	373	-
Medicina	655	-	16.937	1.153	93	-	41.880	167	-
Odontología	130	-	13.290	799	5	-	26.503	26	-
Psicología	1.501	-	12.993	1.501	352	-	23.124	451	-
Teología	618	-	5.943	494	39	-	10.681	98	-

⁶⁹ Incluye Libros, Revistas, Videos, Grabaciones Sonoras, Mapas

⁷⁰ Incluye Grabaciones Sonoras, Tesis y Trabajos de Grado, Partituras, Videos

⁷¹ Incluye Computadores, Casilleros, Inalámbricas, Audífonos, Discman, Cubículos, Salas de Estudio, interfases

Asignatura de Libre Escogencia	-	-	773	474	-	-	13.331	-	-
Institutos	733	-	733	-	90	-	-	338	-
Personal administrativo	-	28.468	28.468	-	-	5.268	-	-	9.723
Total	10.319	28.468	326.238	40.533	1.245	5.268	788.252	2.601	9.723

Fuente: Vicerrectoría Académica

Publicaciones de la Editorial Pontificia Universidad Javeriana

Cuadro No. 78 Títulos nuevos editados

Título	
1	Toma el control
2	Anestesiología
3	Arquitectura, participación y hábitat popular
4	Automatización industrial: manual de prácticas de laboratorio
5	Barroco y neobarroco
6	Boletín estadístico 2007
7	Calidad del cuidado en enfermería al paciente hospitalizado
8	Cartilla Apuntes No.5 (Estudios ambientales)
9	Cartilla Apuntes No.6. (Estudios ambientales)
10	Cartilla de hipertensión (Cuida tu vida)
11	Catálogo 2008
12	Cognición y subjetividades políticas
13	Compositores Javerianos
14	Concejos municipales
15	Cuadernos de psicología 4-1
16	Cuadernos de psicología 4-2
17	Cuerpos y diversidad sexual
18	El cuidado de lo humano en el contexto universitario
19	El método Kodaly en Colombia
20	El poder de la carne
21	Emergencia del sujeto excluido
22	En otro lugar
23	Enfoques para el análisis político
24	Epifanías de la identidad
25	Espacios y formas residuales
26	Ética en investigación
27	Finanzas para no financistas
28	Fundamentos de odontología (Folleto)
29	Genealogías de la colombianidad
30	Germán Espinosa. Señas del amanuense
31	Impronta No.4
32	Industrias culturales, músicas e identidades. Cátedra Unesco 2007
33	Inferencia estadística

Título	
34	Informe del Rector 2007
35	Jesuitas en Antioquia
36	La institución militar en Colombia
37	La sujetualidad: un argumento para implicar
38	La teoría de la acción poética en Paul Valery
39	La Universidad. (7 Tomos)
40	Laboratorios de la sique
41	Las familias en Bogotá
42	Libro CLACSO: La nueva ruralidad en América Latina
43	Libro de Felafacs
44	Libro del Acueducto
45	Literatura, prácticas críticas y transformación cultural, Jalla Bogotá 2006. Tomo I
46	Literatura, prácticas críticas y transformación cultural, Jalla Bogotá 2006. Tomo II
47	Manual de laboratorio de biología de organismos multicelulares
48	Manual deontológico y bioético del psicólogo
49	Medicina científica mutisiana
50	Memorias de arquitectura. Núm. 1
51	Obstinado rigor. La teoría de la acción poética de Paul Valéry
52	Pensamiento colombiano del siglo XX
53	Pensamiento colombiano del siglo XX. Tomo II
54	Pensamiento herido
55	Pesquisa 6
56	Pesquisa 7
57	Planeación Universitaria 2007-2016
58	Proyectos sociales de Rectoría 2007
59	Religión popular católica. Tomo II
60	Teología y ciencias sociales
61	Uso de desechos plásticos en mezclas asfálticas
62	Vecindario agitado
63	Victimología
64	Vivienda social en Colombia

Fuente: Vicerrectoría Académica

Cuadro No. 79 Títulos reimpresos

Reimpresiones	Cantidad al año
Decisiones de inversión	1
Psicopatología básica. 4ta Edición	1
Matemáticas financieras basadas en Microsoft Excel	2
Citas y referencias bibliográficas	2
Producción limpia	1
Espacio público y formación de ciudadanías	1
Repensar la educación	1
Total	9

Fuente: Vicerrectoría Académica

Recursos Informáticos e Infraestructura Telefónica

Cuadro No. 80 Aulas informáticas para estudiantes

Dependencia	Piso	Equipos
Biblioteca General		
Consulta	-1	8
Sala Virtual	-1	54
Sala Tesis	-1	3
Atención Rápida	0	2
Consulta	0	4
Sala Virtual	0	18
Sala de Valiosos	0	2
Consulta	1	4
Sala Virtual	1	6
Consulta	2	12
Sala Virtual	2	10
Cubículos	2	12
Sala Música	2	8
Consulta	3	12
Sala Virtual	3	10
Cubículos	3	6
Laboratorio Bibliotecología	3	5
Jurisprudencia	3	6
Sala Música	3	19
Laterales	3	6
Consulta	4	11
Cubículos	4	6
Sala Virtual	4	10
Sala Virtual Nueva	4	24
Laterales	4	6
Sala de posgrados	4	6
Biblioteca Marino Valenzuela		
Sala estudiantes	S1	19
ATICO		
Sala 1	1	12
Sala 2	1	12
Sala 3	1	12

Sala 4	1	12
Sala 5	1	12
Sala 6	2	12
Sala 7	1	12
Sala de radio edf 34	S1	5
Facultad de Estudios Ambientales y Rurales		
Sala estudiantes	4	24
Facultad de Comunicación y Lenguaje		
Sala estudiantes	3	30
Sala estudiantes MAC	3	30
Sala estudiantes	4	30
Facultad de Artes		
Sala A8	2	12
Sala A9	2	20
Sala A24	2	20
Salón 001	1	1
Salón 002	1	1
Salón 003	1	1
Animación	1	3
Facultad de Ciencias		
Sala estudiantes edf 50	3	35
Sala estudiantes edf 52	5	25
Sala estudiantes- informática matemática edf 52	5	10
Facultad de Ciencias Económicas y Administrativas		
Sala estudiantes	4	40
Sala estudiantes	8	41
Facultad de Ciencias Jurídicas		
Centro de documentación	6	20
Salas de Computo Edificio Fernando Barón		
Sala 11	S1	20
Sala 12	S1	20
Sala 13	S1	20
Sala 14	S1	20
Sala 15	S1	20
Sala 16	S1	20
Sala 17	S1	20
Sala 18	S1	20
Sala 23	S2	20

Sala 24	S2	20
Sala General	S2	70
Salas de Computo Educación Continuada		
Sala 21	S2	30
Sala 22	S2	30
Sala 507	5	25
Sala rodante	5, 6 y 7	57
Facultad de Medicina		
Sala para Morfología	1	30
Facultad de Odontología		
Sala estudiantes	3	20
Facultad de Ingeniería (Ingeniería de Sistemas)		
Sala estudiantes A	1	29
Sala estudiantes B	1	21
Sala estudiantes Base de datos	4	26
Sala estudiantes programación Baron	7	26
Facultad de Ingeniería (Ingeniería Industrial)		
Sala SAP	1	12
Sala CAD/CAM	1	13
Sala Automatización	1	12
Laboratorio de Sim	1	9
Facultad de Ingeniería (Ingeniería Electrónica)		
Sala estudiantes	6	11
Facultad de Ingeniería (Ingeniería Civil)		
Sala estudiantes	S1	18
Facultad de Ciencias Políticas y Relaciones Internacionales		
Centro de documentación	1	8
Sala virtual	1	21
Facultad de Psicología		
Sala Estudiantes	S1	26
Facultad de Ciencias Sociales		
Sala Estudiantes	4	8
Auditorios		
Alejandro Novoa	S1	1
Fernando Barón	0	5
Fernando Barón	1	5
Fernando Barón	2	9
Fernando Barón	3	9
Fernando Barón	4	9

Fernando Barón	5	1
Fernando Barón	7	1
Félix Restrepo	1	6
Luis Carlos Galán	1	6
Luis Carlos Galán	3	11
Luis Carlos Galán	4	10
Luis Carlos Galán	5	5
Teología	2	3
Teología	3	5
Arboleda	2	14
Arboleda	3	6
Arboleda	7	17
Aulas Ed 27	3	7
Aulas Ed 27	5	13
Aulas Ed 27	6	8
Jaime Hoyos	S1	1
Aulas Ed 50	3	5
Aulas Ed 51	3	6
Aulas Ed 51	4	5
Aulas Ed 51	5	7
Aulas Ed 51	6	6
Aulas Ed 52	3	8
Aulas Ed 52	4	22
Aulas Ed 53	1	6
Aulas Ed 53	2	3
Aulas Ed 53	4	2
Aulas Ed 54	1	2
Aulas Ed 54	2	4
Aulas Ed 54	3	4
Aulas Ed 54	4	4
Total PUJ		1602

Fuente: Vicerrectoría Administrativa

Cuadro No. 81 Recursos informáticos e infraestructura telefónica

Servidores		
Área Académica	Área Administrativa	Área Administrativa Académica
49	29	61

Acceso a Internet	
Ancho de banda	65 Mbps
Puntos de red	9540

Puntos de navegación disponibles para los estudiantes	
Con PC	1655

Cuentas de correo electrónico	
	67716

Computadores personales		
Profesores	Estudiantes	Área administrativa
879	1655	1782

Infraestructura telefónica	
Líneas de entrada/salida	240 digitales
Extensiones	2307
Líneas directas/Fax	92

Fuente: Vicerrectoría Administrativa

Planta Física

Cuadro No. 82 Organización de la planta física

Descripción	Área m2	%
Área total del campus universitario	184.538,67	
Área ocupada	39.914,27	21,09%
Área libre	145.624,40	78,91%
Zona verde	72.385,34	
Plazoletas	73.239,06	
Área total construida (Edificios)	184.931,34	
Áreas deportivas:	10.172,82	
Campo de fútbol	8.676,82	
Canchas múltiples	1.160,00	
Cancha de Volley Playa	336,00	
Zonas según usos:	Área (m2)	% de Ocupación
Aulas de clase	31.486,10	16,14%
Laboratorios	29.971,36	15,36%
Talleres	3.299,15	1,69%
Auditorios	1.748,30	0,90%
Biblioteca	5.672,63	2,91%
Sitios de practica, Salas de computadores	5.447,10	2,79%
Oficinas	25.503,46	13,07%
Zonas deportivas	3.411,53	1,75%
Cafeterías	2.814,19	1,44%
Zonas de recreación	12.468,40	6,39%
Parqueaderos	30.157,48	15,46%
Circulación	27.723,42	14,21%
Servicios	11.285,75	5,78%
Vivienda Jesuita	4.114,80	2,11%
Total	195.103,67	100,00%

Fuente: Vicerrectoría Administrativa

Cuadro No. 83 Obras ejecutadas

OBRAS NUEVAS INICIADAS EN EL AÑO 2007 Y TERMINADAS EN EL AÑO 2008		
NOMBRE OBRA	area m2	EJECUTADO 2008
CJFD-CANCHAS MULTIPLES reparación acabados	1.100	43.012.488
EDIFICIO CARLOS ORTIZ - AUTOMATIZACION AULAS		233.542.324
CAFÉ OMA, Plazoleta CJFD	30	126.812.539
EDIFICIO FELIX RESTREPO - LABORATORIO 101 MICROBIOLOGIA	50	119.892.740
EDIFICIO HUSI PISO 9 - CAMBIO DE PISO ETAPA 1	164	49.154.823
EDIFICIO TALLERES ARQUITECTURA - Patio de Construcciones	273	365.978.129
EDIFICIO EMILIO ARANGO – CAFETERIA CENTRAL Cambio de Piso	117	179.506.678
EDIFICIO JESUS E. RAMIREZ – AUTOMATIZACIÓN AULAS		174.667.977
EDIFICIO PABLO VI – PISOS 1 Y 2-PUESTOS DE TRABAJO	55	30.737.880
EDIFICIO EMILIO ARANGO –VICE RECTORIA ADMINISTRATIVA Directores	400	122.936.208
EDIFICIO CARLOS ORTIZ – LABORATORIO DE QUIMICA – PISO	100	44.644.705
EDIFICIO HUSI – FACULTAD DE EDUCACIÓN Remodelación total	580	596.664.925
EDIFICIO HUSI – FACULTAD DE MEDICINA -Unidad de Endocrinología	90	117.810.502
EDIFICIO HUSI – Epidemiología Clínica	250	244.095.202
CJFD - SALA CARDIOVASCULAR	210	26.207.487
CENTRO DE ACOPIO Servicios de Alimentación	40	210.681.265
CENTRO PASTORAL – CAPILLA SAN FRANCISCO JAVIER	200	7.674.328
EDIFICIO ANGEL VALTIERRA – FACULTAD DE CIENCIAS- LABORATORIO 233	198	280.241.645
EDIFICIO CARLOS ORTIZ – FAC CIENCIAS – LAB PREPARACIÓN ALIMENTOS	49	186.134.178
EDIFICIO FÉLIX RESTREPO – FAC CIENCIAS- MICROORGANISMOS -LAB117-119	45	163.592.329
EDIFICIO FÉLIX RESTREPO – FACULTAD DE CIENCIAS – LABORATORIO 204	88	228.223.795
FACULTAD DE CIENCIAS JURÍDICAS- CENTRO DE CONCILIACIÓN Y ARBITRAJE	400	509.781.965
EDIFICIO ARBOLEDA – FACULTAD DE MEDICINA-CENTRO DE SIMULACIÓN	197	354.827.440
EDIFICIO JULIO CARRIZOSA-FAC CIENCIAS POLÍTICAS – SALA DE CÓMPUTO	60	30.301.061
EDIFICIO ARBOLEDA – INSTITUTO DE BIOÉTICA – Sala de reuniones	60	56.875.920
OFICINAS DE ADMISIONES Y REGISTRO ACADEMICO	170	38.484.667

SALA PIZANO	40	34.733.328
TOTAL OBRAS INICIADAS Y TERMINADAS EN 2008	4.966	4.577.216.528

REMODELACIONES INICIADAS Y TERMINADAS EN EL AÑO 2008		
NOMBRE OBRA	area m2	EJECUTADO 2008
PROYECTO ESPECIAL- CENTRO DE CÓMPUTO	480	6.416.105.160
PROYECTO ESPECIAL- ESPACIO PÚBLICO		
PLAZOLETA CENTRAL SOBRE EL CENTRO CE CÓMPUTO	540	1.168.404.141
PROYECTO ESPECIAL - ESPACIO PÚBLICO		354.042.639
PLAZOLETA CATALUÑA KIOSKO	155	
FRUTERA PLAZOLETA ARQUITECTURA	176	
PLAZOLETA JESÚS EMILIO RAMÍREZ	25	
EDIFICIO JESUS MARIA FERNANDEZ-BIBLIOTECA CENTRAL-SISTEMA DE VENTILACIÓN		41.526.041
EDIFICIO JESUS MARIA FERNANDEZ PISO 1 - BAÑOS DISCAPACITADOS	28	19.522.394
ED. LORENZO URIBE - PISOS 5 Y 6 - INSTITUTO GEOFÍSICO	240	81.454.559
EDIFICIO EMILIO ARANGO PISO 5 - CENDEX (ETAPA I)	100	56.349.199
DIRECCIÓN DE RECURSOS FÍSICOS - OFICINA DE CONSTRUCCIONES	70	31.450.281
EDIFICIO HUSI - REDES ELECTRICAS (DISEÑO)		59.276.000
EDIFICIO JOSE RAFAEL ARBOLEDA PISO 8- SALA ESTUDIANTES	51	10.927.849
AULAS DE AUDIO Y VIDEO - ED. GIRALDO - CARLOS ORTIZ		246.234.508
EDIFICIO LORENZO URIBE PISO 5 – ARBOLEDA PISO 3 – PROYECTO ERP	300	37.043.861
ED. MANUEL BRICEÑO JAUREGUI - FAC. DE FILOSOFÍA - PISO 6"	77	13.455.120
EDIFICIO SERVICIOS GENERALES - TALLERES FAC. DE ARTES	250	41.000.000
ED. HUSI - PISO 4 - FAC. MEDICINA - SALA DE CONFERENCIAS - CIRUGIA	40	23.128.185
EDIFICIO GABRIEL GIRALDO - PISO 5 - CIENCIAS JURÍDICAS -DOCTORADO Y DERECHO CANONICO	500	173.911.652
EDIFICIO TALLERES DE ARQUITECTURA CUARTO DE RACK Y AULAS	662	103.387.559
EDIFICIO MANUEL BRICEÑO - DOCTORADO EN CIENCIAS SOCIALES	30	20.561.586
TOTAL OBRAS 2008 TERMINADAS EN 2008	3.724	8.897.780.734

Fuente: Vicerrectoría Administrativa

Glosario

Actividades del Medio Universitario

Las actividades de Medio Universitario son las que tienden a propiciar la conformación y desarrollo de la Comunidad Educativa y a promover, dentro de las posibilidades, el bienestar integral de cada una de las personas que la componen.

Categorías en el Escalafón del Profesorado

Instructor, Asistente, Asociado y Titular

Empleado administrativo

Es empleado administrativo quien habiendo sido vinculado mediante contrato laboral, tenga a su cargo las funciones de apoyo al desarrollo de la docencia, la investigación y el servicio, así como a la creación y el fomento del Medio Universitario; esté adscrito a una dependencia de la Universidad y no se encuentre regulado por el Reglamento del Profesorado.

Equivalente de tiempo completo (ETC)

Cálculo que permite representar la dedicación real en tiempo, normalizando los valores individuales a una dedicación de tiempo completo. Para dicho cálculo se utilizaron las siguientes formulas:

- 1 ETC (Profesores de planta) = 40 horas semanales
- 1 ETC (Profesores de cátedra) = 20 horas semanales
- 1 ETC (Empleados administrativos) = 40 horas semanales⁷²

Inscritos

Aspirante que ha formalizado su solicitud de admisión al primer periodo académico de un programa académico de la Universidad, previo el cumplimiento de los requisitos establecidos.

Matriculados, Neojaverianos

Persona que ha sido admitida a primer semestre de un programa académico conducente a título universitario.

Profesor de Cátedra

Es aquel profesor que se halla vinculado a la Universidad para desarrollar una labor docente limitada a un número de horas semanales de clase. Su contrato es por la

⁷² Esta cifra no refleja lo estipulado en el Reglamento Interno de Trabajo, se usa solamente con fines estadísticos.

ejecución del programa de la asignatura que se debe desarrollar dentro del respectivo período académico.

Profesor de Planta

Es aquel profesor que se halla vinculado a la Universidad de tiempo completo, medio tiempo o tiempo parcial. Está involucrado en la realización de actividades de docencia o de investigación en la medida y extensión que determine su respectivo Director de Departamento, y con el visto bueno del Decano Académico de su Facultad. Los contratos del personal de planta son anuales y susceptibles de ser renovados por un período igual.