

ABC
DEL

COVID-19

CAMPUS UNIVERSITARIO

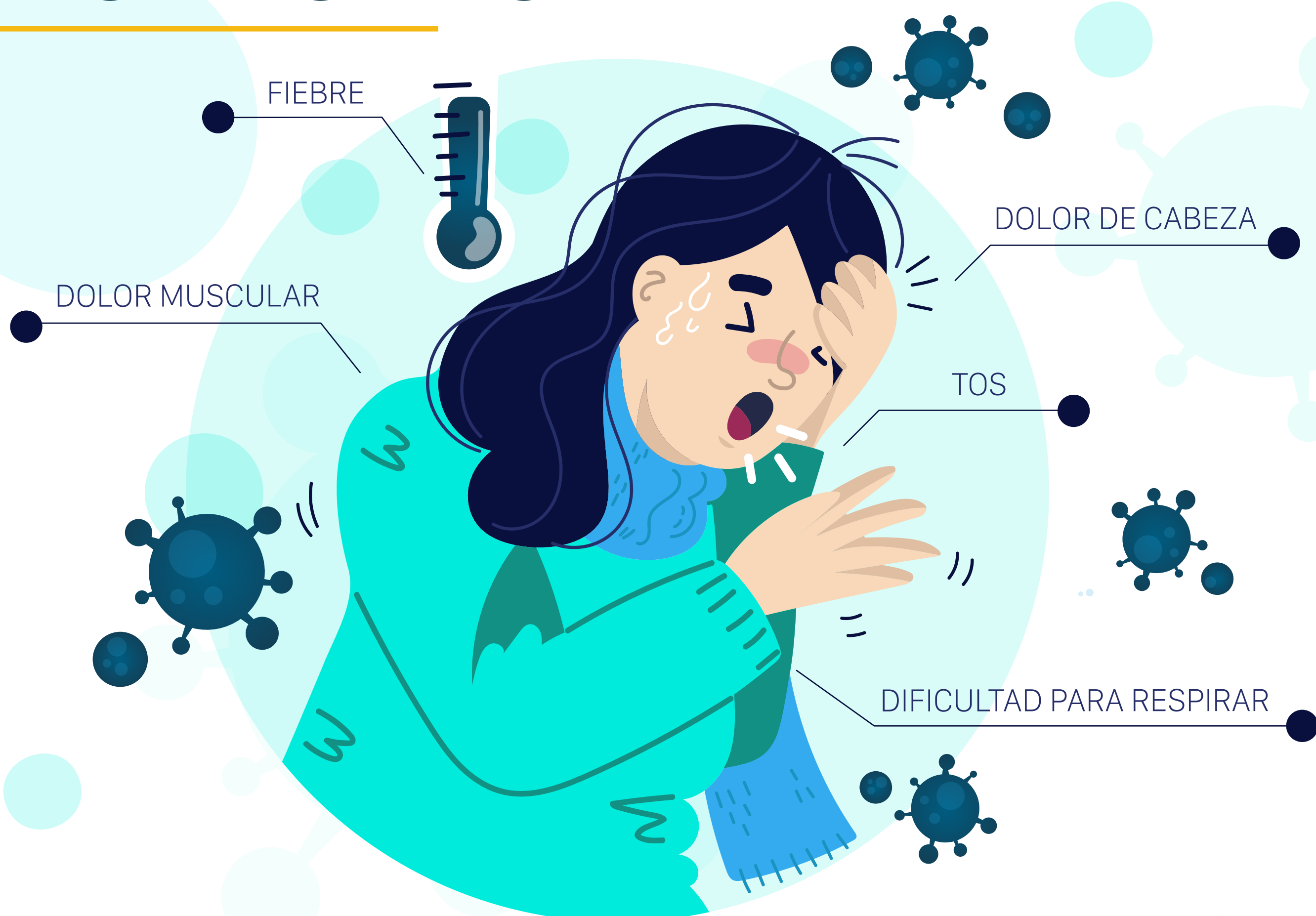


Pontificia Universidad
JAVERIANA
Bogotá

Encuentra aquí lo que necesitas saber sobre síntomas, contagio, prevención y a quien acudir en caso de contraer el virus.

SÍNTOMAS

Si presentas síntomas acude a tu EPS 



CONTAGIO



CONTACTO HUMANO

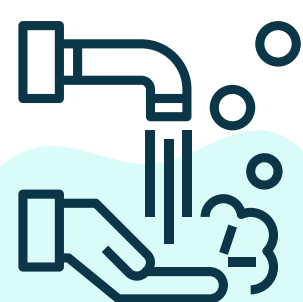


TRANSMISIÓN AÉREA



OBJETOS O ALIMENTOS CONTAMINADOS

PREVENCIÓN



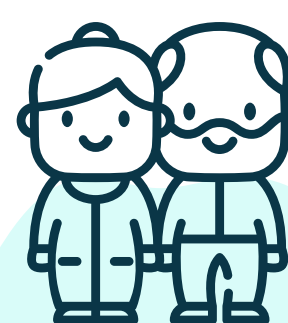
LAVA TUS MANOS CADA 3 HORAS



UTILIZA TAPABOCAS



QUÉDATE EN CASA DE SER POSIBLE



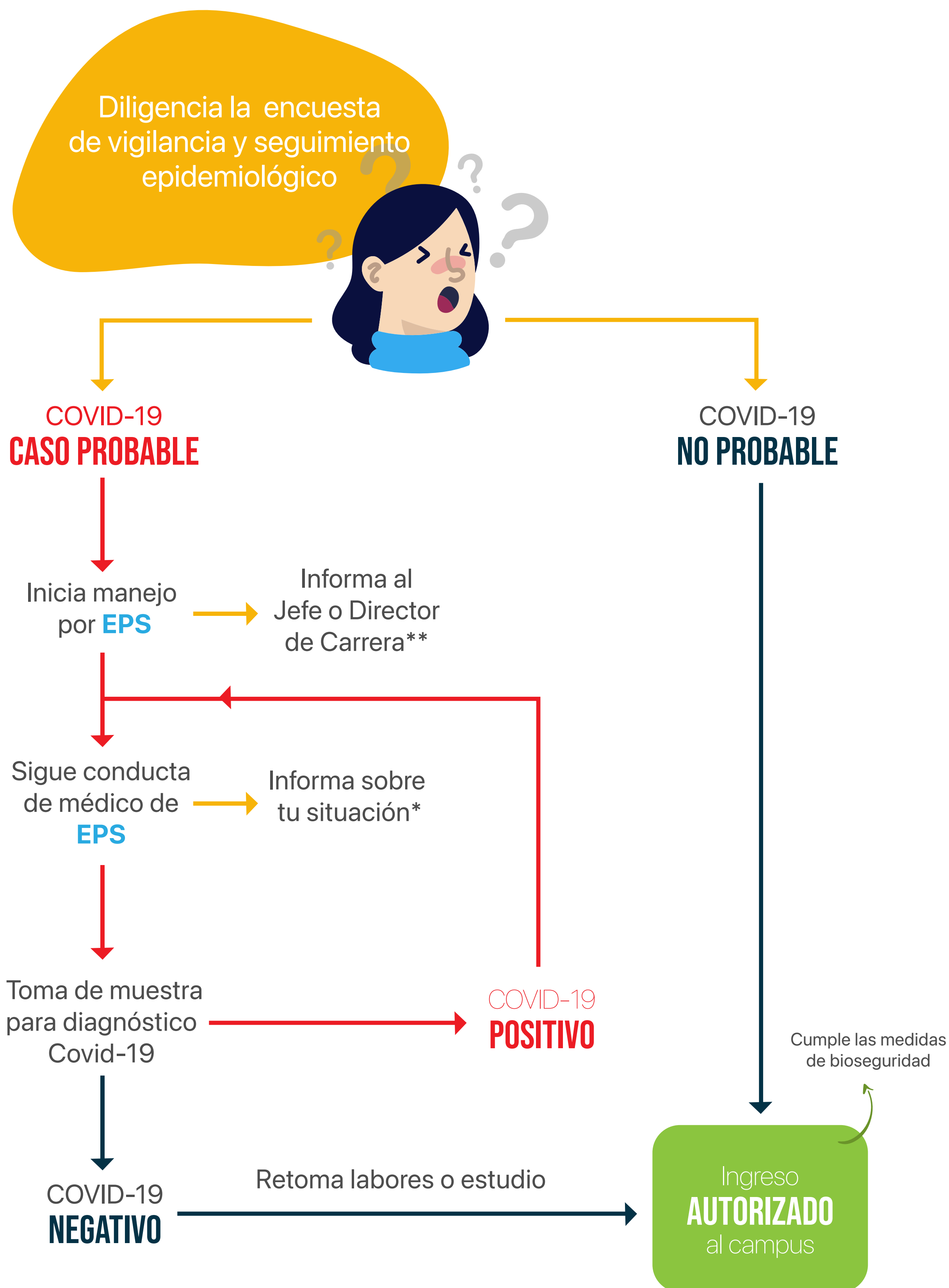
DISTANCIAMIENTO FÍSICO



DESINFECTA SUELAS, ROPA Y OBJETOS.

COVID-19

¿CASO PROBABLE?



* Si eres profesor o personal administrativo informa a ex-haayala@javeriana.edu.co. Si eres estudiante informa a consultoriomedicopuj@javeriana.edu.co

** La Universidad y sus funcionarios realizarán seguimiento de tu estado de salud y bienestar.

Importante: recuerda siempre responder y actualizar la encuesta de seguimiento epidemiológico.



Pontificia Universidad
JAVERIANA
Bogotá

EN LA
JAVERIANA NOS
CUIDAMOS