



Pontificia Universidad  
**JAVERIANA**  
Bogotá

Facultad de  
**Medicina**



# Inscripciones **Posgrados Medicina** **Admisiones 26–30\*** Segundas especialidades:

\*Sólo puede inscribirse a un (1) programa.





## Requisitos para aspirantes colombianos

- Se requiere certificar que son médicos graduados con tarjeta profesional y ReThus.

## Requisitos para aspirantes extranjeros

- Todos los títulos convalidados (obligatorio).
- Tarjeta profesional emitida por el Colegio Médico Colombiano (obligatorio).
- ReThus – Registro Talento Humano en Salud (obligatorio).





Pontificia Universidad  
**JAVERIANA**  
Bogotá

Facultad de  
**Medicina**

**Apertura de inscripciones:**  
1 diciembre 2025

**Cierre de inscripciones:**  
5 marzo 2026

**Examen de admisión presencial:**  
Sábado 14 marzo 2026\*

**Segunda Fase:**  
16 al 19 de marzo 2026 \*

**\*Todo el proceso de admisión es presencial tanto para aspirantes extranjeros como nacionales.**



# Aspirantes colombianos y extranjeros

## Preselección:

- 100% examen de admisión presencial.





# Aspirantes colombianos y extranjeros

## Fase de habilidades: (Modalidad presencial)

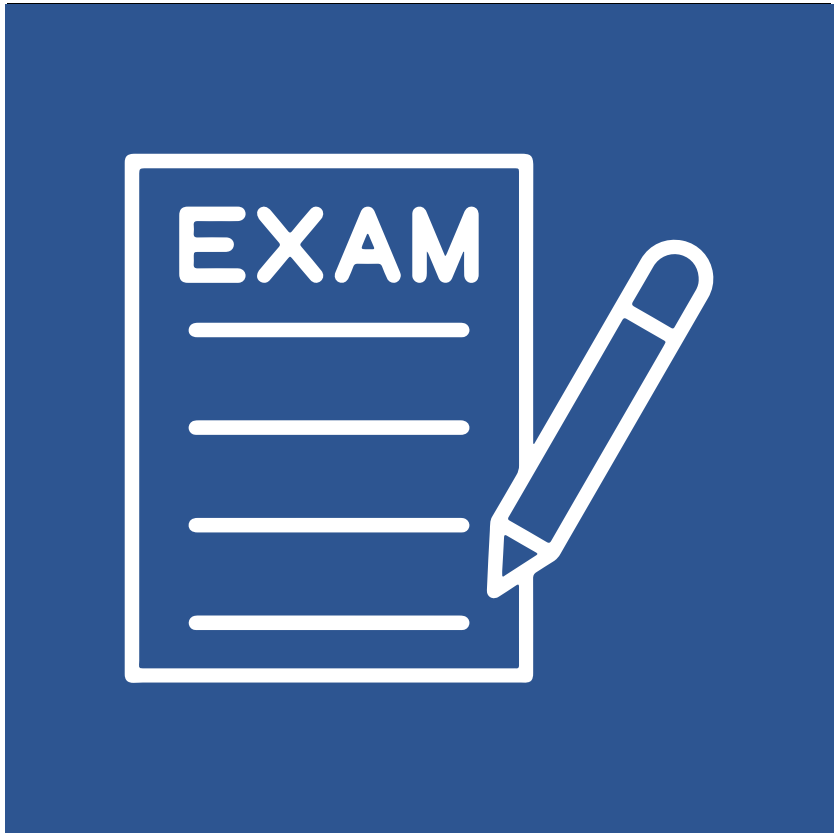
\*Esta fase es para quienes avancen en la preselección.



1. Entrevista



2. Hoja de vida



3. Pruebas especiales

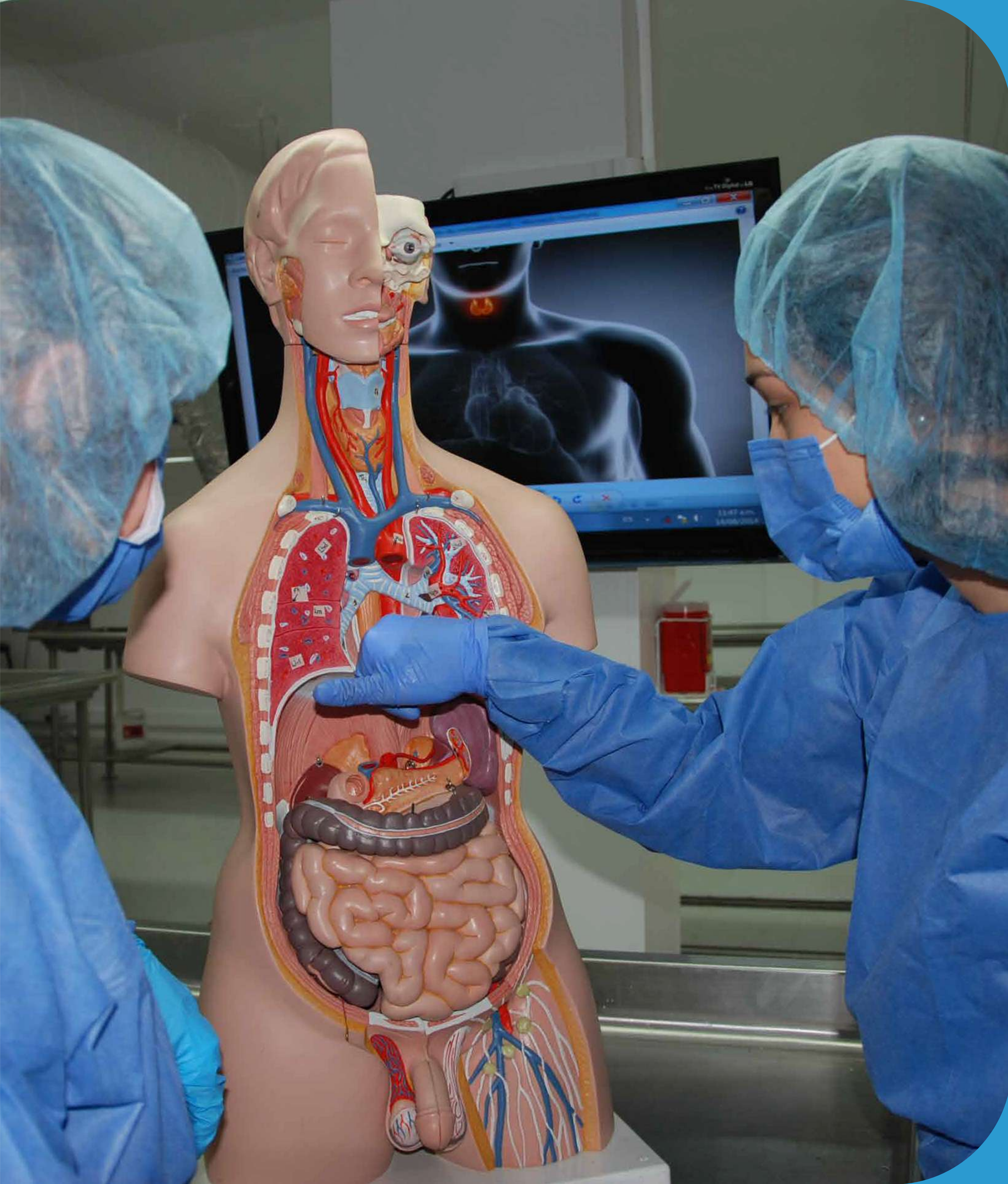


# A continuación, enlistamos los programas que serán ofertados:

- Especialización en Cardiología SNIES 3465
- Especialización en Cirugía de Mano SNIES 106536
- Especialización en Cirugía Oncológica SNIES 109930
- Especialización en Electrofisiología Cardíaca SNIES 116377
- Especialización en Endocrinología SNIES 2513
- Especialización en Gastroenterología SNIES 109107
- Especialización en Cardiología Intervencionista Hemodinamia SNIES 109108
- Especialización en Infectología SNIES 109110
- Especialización en Medicina Crítica y Cuidado Intensivo SNIES 54341
- Especialización en Medicina del Dolor y Cuidados Paliativos Pediátricos SNIES 116309
- Especialización en Nefrología SNIES 974
- Especialización en Neonatología SNIES 106403
- Especialización en Neumología SNIES 975
- Especialización en Oncología Clínica SNIES 116398
- Especialización en Ortopedia y Traumatología Pediátrica SNIES 109109
- Especialización en Psiquiatría de Enlace SNIES 16021
- Especialización en Psiquiatría Geriátrica SNIES 116378
- Especialización en Reumatología SNIES 109901







Pontificia Universidad  
**JAVERIANA**  
Bogotá

Facultad de  
**Medicina**

| VIGILADA MINEDUCACIÓN |