



Pontificia Universidad
JAVERIANA
Bogotá

Facultad de
Medicina



Inscripciones **Posgrados Medicina** **Admisiones 26-30*** Primeras especialidades:

*Solo puede inscribirse a un (1) programa.



Requisitos para aspirantes colombianos

- Se requiere certificar que son médicos graduados con tarjeta profesional y ReThus.

Requisitos para aspirantes extranjeros

- Título convalidado (obligatorio).
- Tarjeta profesional emitida por el Colegio Médico Colombiano (obligatorio).
- ReThus – Registro Talento Humano en Salud (obligatorio).



Pontificia Universidad
JAVERIANA
Bogotá

Facultad de
Medicina

Apertura de inscripciones:
1 diciembre 2025

Cierre de inscripciones:
5 marzo 2026

Fecha máxima cargue resultado Saber Pro:
5 marzo 2026

Examen de admisión presencial:
Domingo 15 marzo 2026*

Segunda fase:
20 al 26 de marzo 2026*

***Todo el proceso de admisión es presencial tanto para aspirantes extranjeros como nacionales.**

Aspirantes colombianos

Preselección:

- 60% Examen de admisión presencial.
- 40% Resultados Saber Pro (NBC)*.

Sigue esta ruta para cargar tu examen Saber Pro.

Acceso Admisiones Javeriana / usuario y contraseña / Selección / Actividades (cargar resultado Saber Pro).

*Fecha máxima para cargar los resultados 5 marzo.





Aspirantes colombianos

Fase de habilidades: (Modalidad presencial)

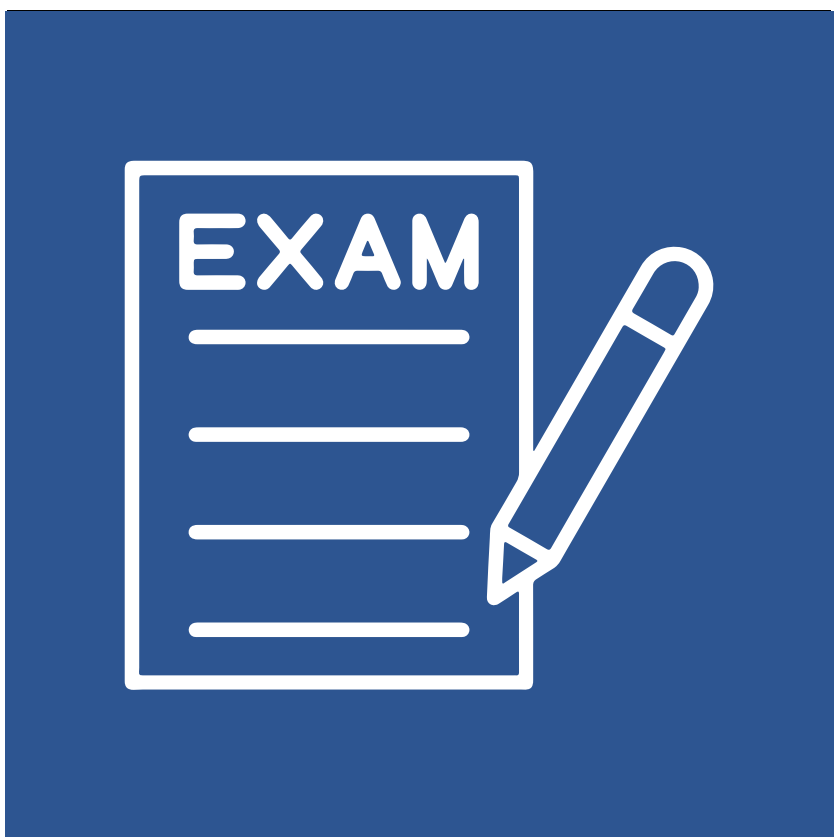
*Esta fase es para quienes avancen en la preselección.



1. Entrevista



2. Hoja de vida



3. Pruebas especiales

Aspirantes extranjeros

Preselección:

- 100% examen de admisión presencial.

*Para los aspirantes extranjeros es obligatorio tener su título convalidado para presentarse al proceso de admisión.





Aspirantes extranjeros

Fase de habilidades:

(Modalidad presencial)

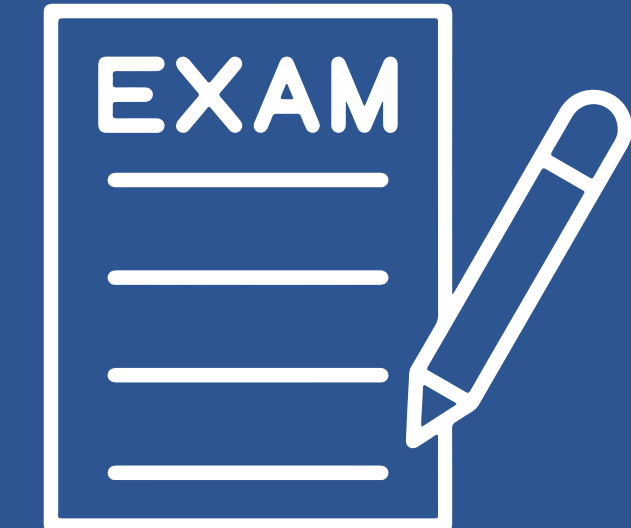
*Esta fase es para quienes avancen en la preselección.



1. Entrevista



2. Hoja de vida

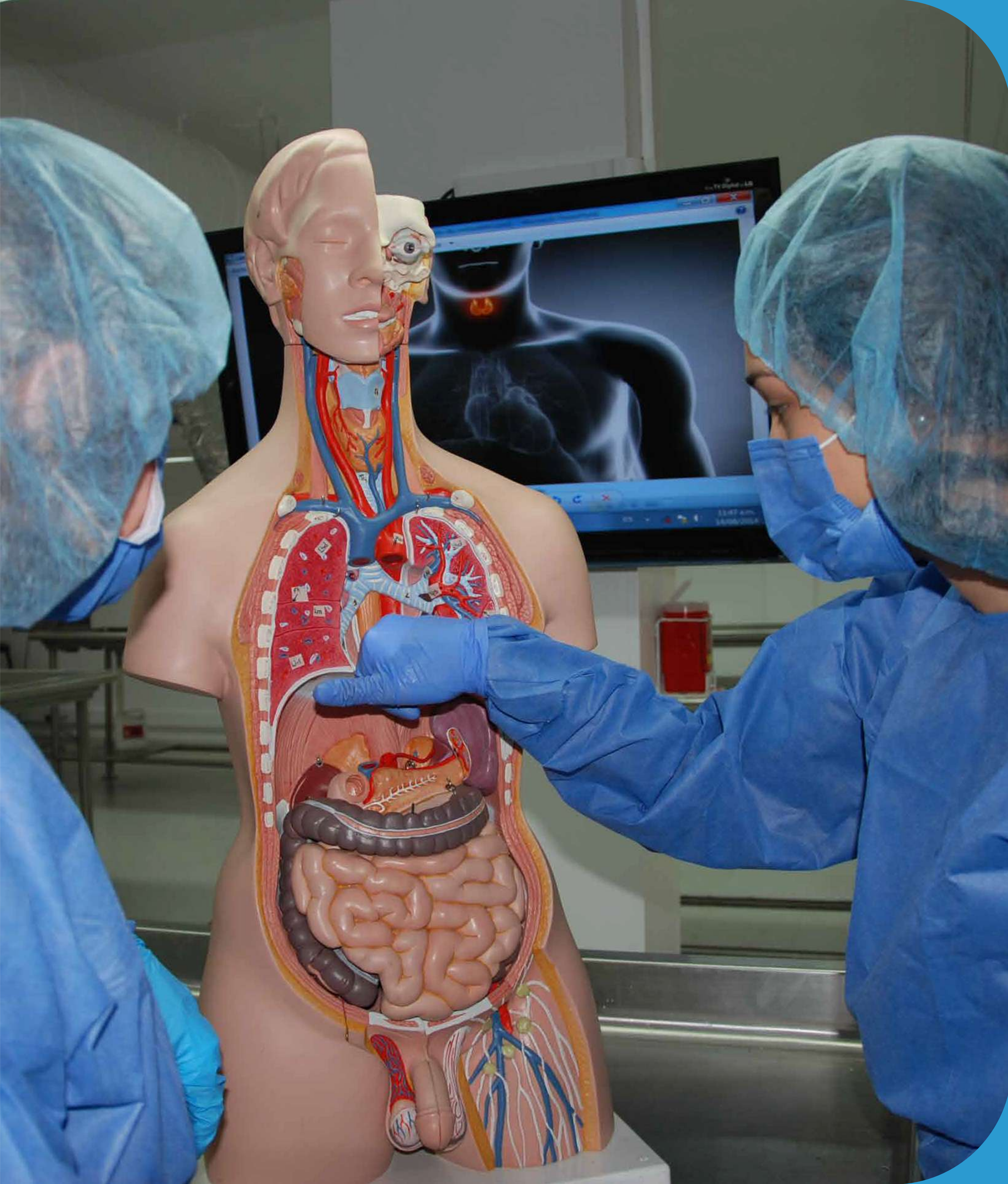


3. Pruebas especiales

A continuación, enlistamos los programas que serán ofertados:

- Especialización en Cirugía General SNIES 968
- Especialización en Dermatología SNIES 105876
- Especialización en Genética Médica SNIES 11106
- Especialización en Geriatria SNIES 54342
- Especialización en Medicina de Urgencias SNIES 54349
- Especialización en Medicina del Dolor y Cuidados Paliativos SNIES 109806
- Especialización en Medicina Familiar SNIES 4166
- Especialización en Medicina Interna SNIES 973
- Especialización en Neurología SNIES 977
- Especialización en Pediatría SNIES 984
- Especialización en Psiquiatría SNIES 109932





Pontificia Universidad
JAVERIANA
Bogotá

Facultad de **Medicina**