



UNIMINUTO
Corporación Universitaria Minuto de Dios

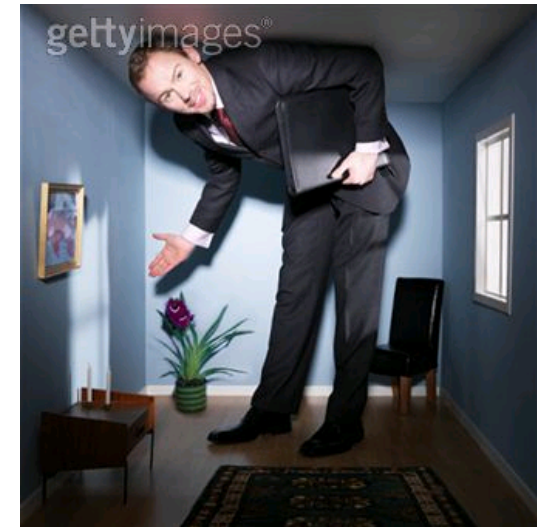
ARQUITECTURA ORGANIZACIONAL PARA ENFRENTAR CRECIMIENTO Y COMPETITIVIDAD

Rafael Guillermo Velásquez
Director de Planeación y Desarrollo
Sistema Universitario UNIMINUTO
<http://planeacion.uniminuto.edu>



UNIMINUTO
Corporación Universitaria Minuto de Dios

Como enfrentar el crecimiento



Estas y posteriores Imágenes cortesía de
<http://www.funnyhub.com>
<http://www.facebook.com/>
<http://www.gettyimages.com>



UNIMINUTO
Corporación Universitaria Minuto de Dios

La Prospección

Planear



Ejecutar

Seleccionar bien las
cosas

Hacer las cosas bien



UNIMINUTO
Corporación Universitaria Minuto de Dios

La Prospección

Planear

Seleccionar bien las
cosas

Estrategia



Ejecutar

Hacer las cosas bien

Calidad



SITUACIÓN

... cómo duele crecer ...

- Crecimiento UNIMINUTO últimos 6 años
 - Estudiantes: 30+% anual sostenido
 - Cobertura: 5+ centros de operación anuales
 - Becas y Subsidios: 20+% de los ingresos
 - Talento Humano: 200+ nuevos anualmente
- Rediseñar el futuro
 - **Misional** **Educación de calidad al alcance de todos**
 - 2005: 7.000 2012: 70.000 alumnos
 - **Calidad:** **como garantizarla**
 - Inversión decenas millones USD
 - Acreditación 12 programas e institucional
 - SGC ISO 9001:2008
 - **Equidad:** **como soportar**
 - Segmento: 98% estratos 1 2 y 3
 - Estudiantes con crédito 60+%
 - Matrícula regionales COP 750.000 promedio
 - Desconcentración oferta 40 Centros de Operación
 - Oferta agregada 700 programas



Infraestructura Dura y Blanda

- Diagnóstico

- Estructura orgánica: no es adecuada
- Gobierno: no es adecuado
- Normatividad: no es adecuada
- Estándares: múltiples para la misma función
- Sistemas de Información: pequeños
- Perspectivas análisis: multidimensional requerido
- Infraestructura: dificultad para disponerla
- Recursos financieros: se necesita más de lo disponible
- Talento humano: atracción, desarrollo, retención



OBJETIVOS

- Diseñar el futuro
 - Mayor impacto en desarrollo humano
 - Mayor competitividad
 - Mayor agilidad
- Consideraciones
 - Misional máxima prioridad
 - Calidad
 - Equidad
 - Espíritu de los Fundadores
 - Organización Minuto de Dios Servir
 - Eudistas Necesitados
 - Centro Carismático Doctrina Social de la Iglesia
 - Gobierno, autonomía y descentralización
 - Expansión dinámica y alianzas
 - Perspectivas multidimensionales



Estrategias

- Enfoque Integral
 - Administración
 - Académico
 - Social
- Oferta de valor
- Crear sinergias
 - Plan Nacional de Desarrollo
 - Plan Decenal de Educación

el énfasis se hará en la educación como una herramienta para construir un país más competitivo, que permita brindar una mejor calidad de vida
- Arquitectura Organizacional



- Secuencia
 - Rediseñar la arquitectura organizacional
 - Cambiar la normatividad interna
 - Establecer perspectivas multidimensionales
 - Nuevos estándares
 - Incorporar a los Sistemas de Información
 - Socializar y apropiar
 - Seguir y evaluar



UNIMINUTO
Corporación Universitaria Minuto de Dios

Unidades Organizacionales Educación Superior

UNIMINUTO

Unidades de
Negocio

Unidades
Académicas

Sedes

Crean Valor

Unidades de Apoyo

Unidades
Administrativas

Servicios
Integrados

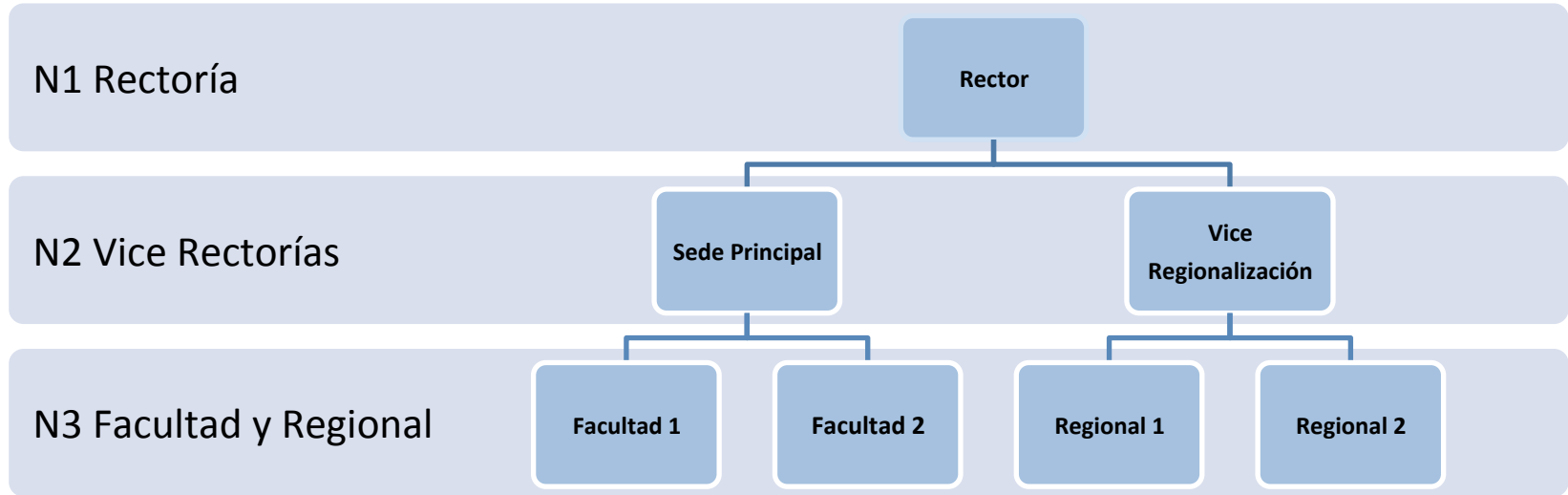
Agregan Valor



UNIMINUTO
Corporación Universitaria Minuto de Dios

UNIDADES ACADÉMICAS (DE NEGOCIO)

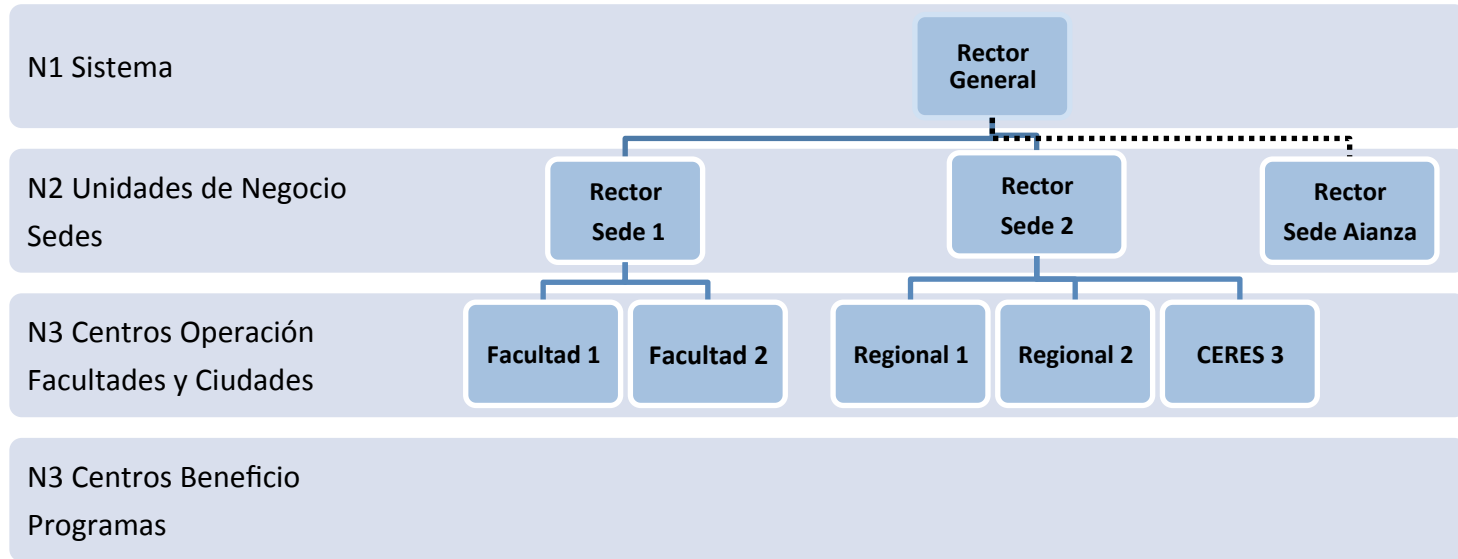
ANTIGUA ESTRUCTURA



- Donde ubicar IES en alianza?
- Relación de gobierno?
- Muchas seccionales y regionales, dispersas
- Diversos grados de desarrollo y madurez
- Regionales grandes con facultades
- Problemas al crecer o reasignar regionales

UNIDADES ACADÉMICAS (DE NEGOCIO)

NUEVA ESTRUCTURA

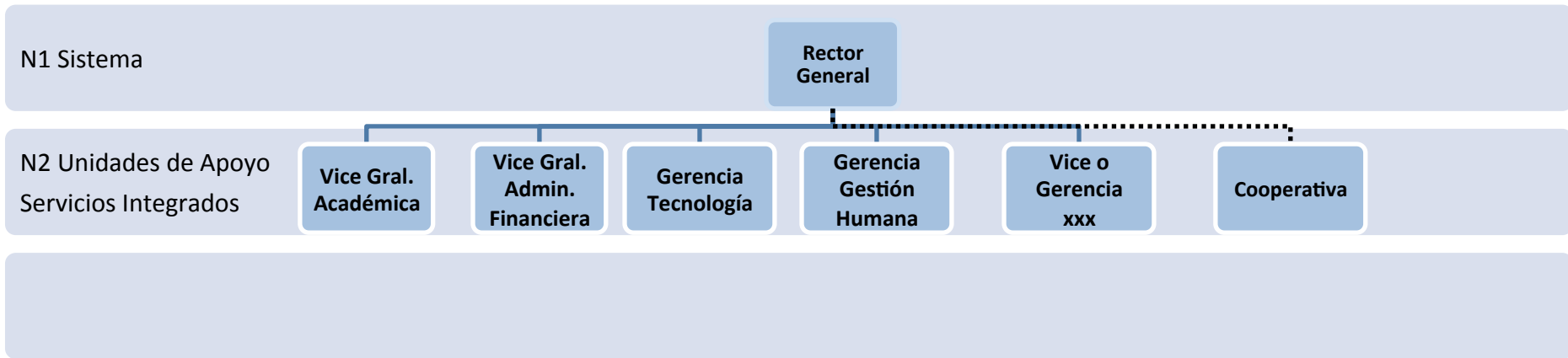


- Múltiples Sedes con Rector (propias o alianzas)
- Centros de Operación pueden reasignarse fácilmente
- Tipifican tamaños de Sede y Centros de Operación
 - Grande, Mediana, Pequeña
 - Misma estructura, cambia nombre/rango del área/cargo
 - Ruta de crecimiento
- Regional se convierte en Sede fácilmente



UNIMINUTO
Corporación Universitaria Minuto de Dios

UNIDADES ADMINISTRATIVAS (DE APOYO) NUEVA ESTRUCTURA



- Concentración en lo Misional
- Orientadas al Servicio, segregadas por Servicio
- Servicio matricial
- Preparadas para escindirse, tercerizar (outsourcing)
- Acuerdos de Niveles de Servicio
- Dependencias funcionales en las Sedes



BENEFICIOS

- Ventaja competitiva
 - Agilidad en el desarrollo y crecimiento
 - Fortaleza de un enfoque y esfuerzo sincronizado (1+1>2)
 - Eficiencia en el uso de recursos
 - Potencia los Sistemas de Información
 - Fortalece la
 - Gestión Estratégica,
 - Gestión Operativa
 - Gestión de Calidad
- Impacto Misional
 - Mayor equidad -> más profesionales
 - Mejor calidad -> mejores profesionales

... más desarrollo humano ...
... Colombia más competitiva ...

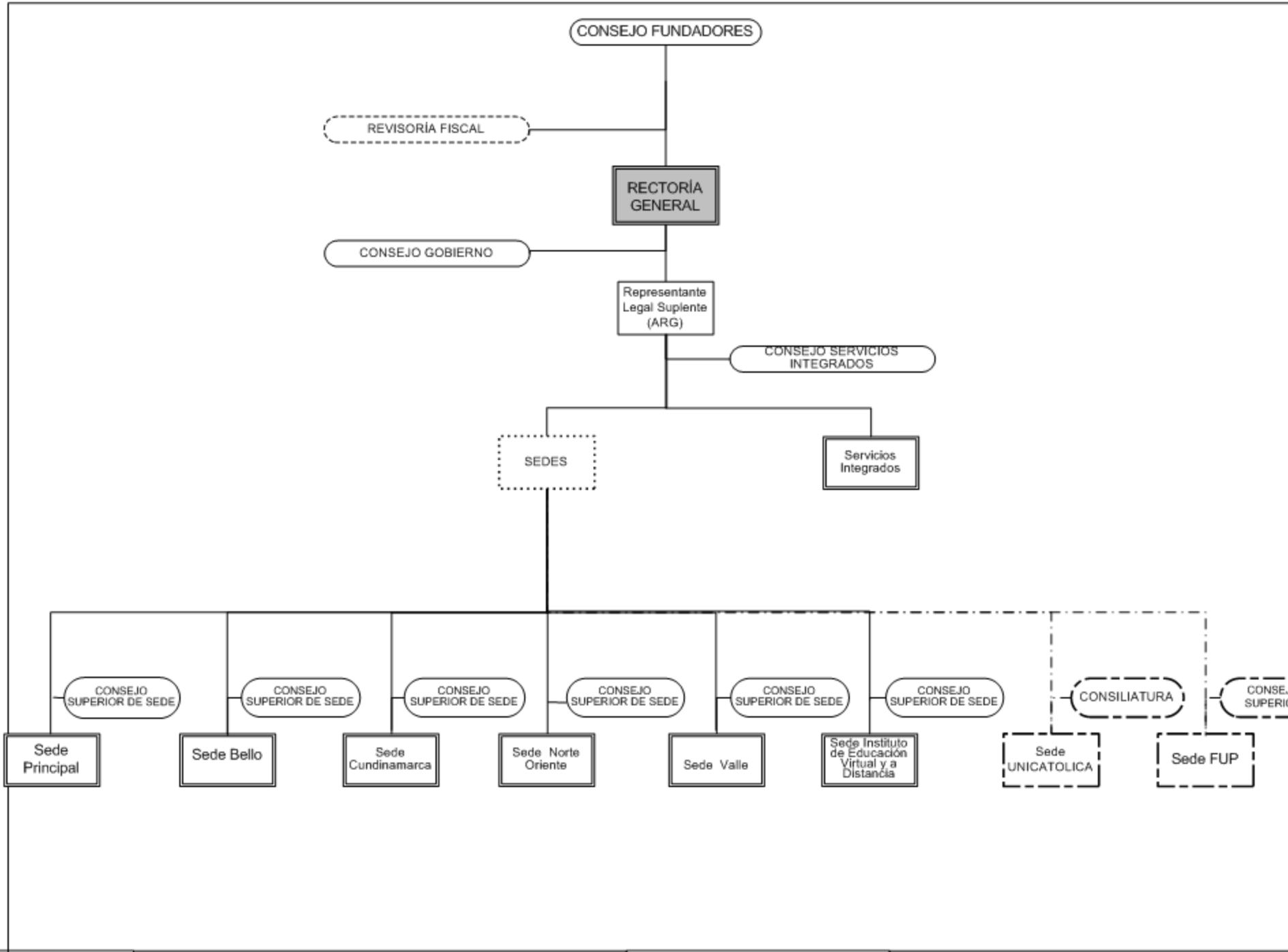


UNIMINUTO
Corporación Universitaria Minuto de Dios

Transparencias extras de apoyo



- Plan de acción
 - 2008
 - ✓ Rediseño de la arquitectura
 - ✓ Reforma de Estatutos y Reglamento Orgánico
 - ✓ Adopción de nueva arquitectura organizacional
 - ✓ Nuevo estándar para codificar unidades organizacionales
 - 2009
 - ✓ Sistema de Información Admin. Financiero incorporó nuevo esquema
 - ✓ Contabilidad, Costos y Presupuesto perspectiva integrada
 - ✓ SAP incorporó nueva estructura organizacional
 - 2010
 - ✓ Adopción nueva distribución de costos/gastos
 - Adopción nuevas perspectivas (análisis multidimensional)
 - Evaluación y ajustes



CONSEJO FUNDADORES

REVISORIA FISCAL

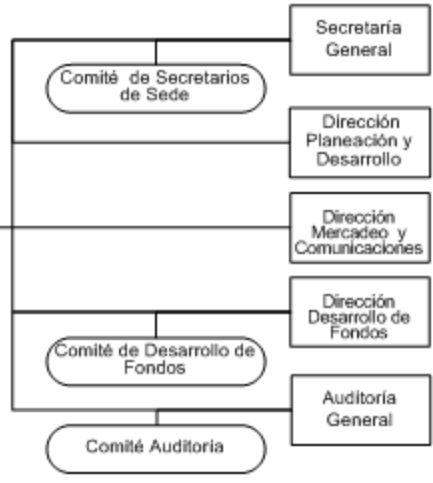
RECTORÍA GENERAL

CONSEJO GOBIERNO

Representante Legal Suplente (ARG)

CONSEJO SERVICIOS INTEGRADOS

Servicios Integrados



Consejo General Académico

Vicerrectoría General Académica

Consejo General Administrativo y Financiero

Vicerrectoría General Administrativo y Financiera

Gerencia de Gestión Humana y Calidad

Consejo General de Tecnología

Gerencia de Servicios Tecnológicos

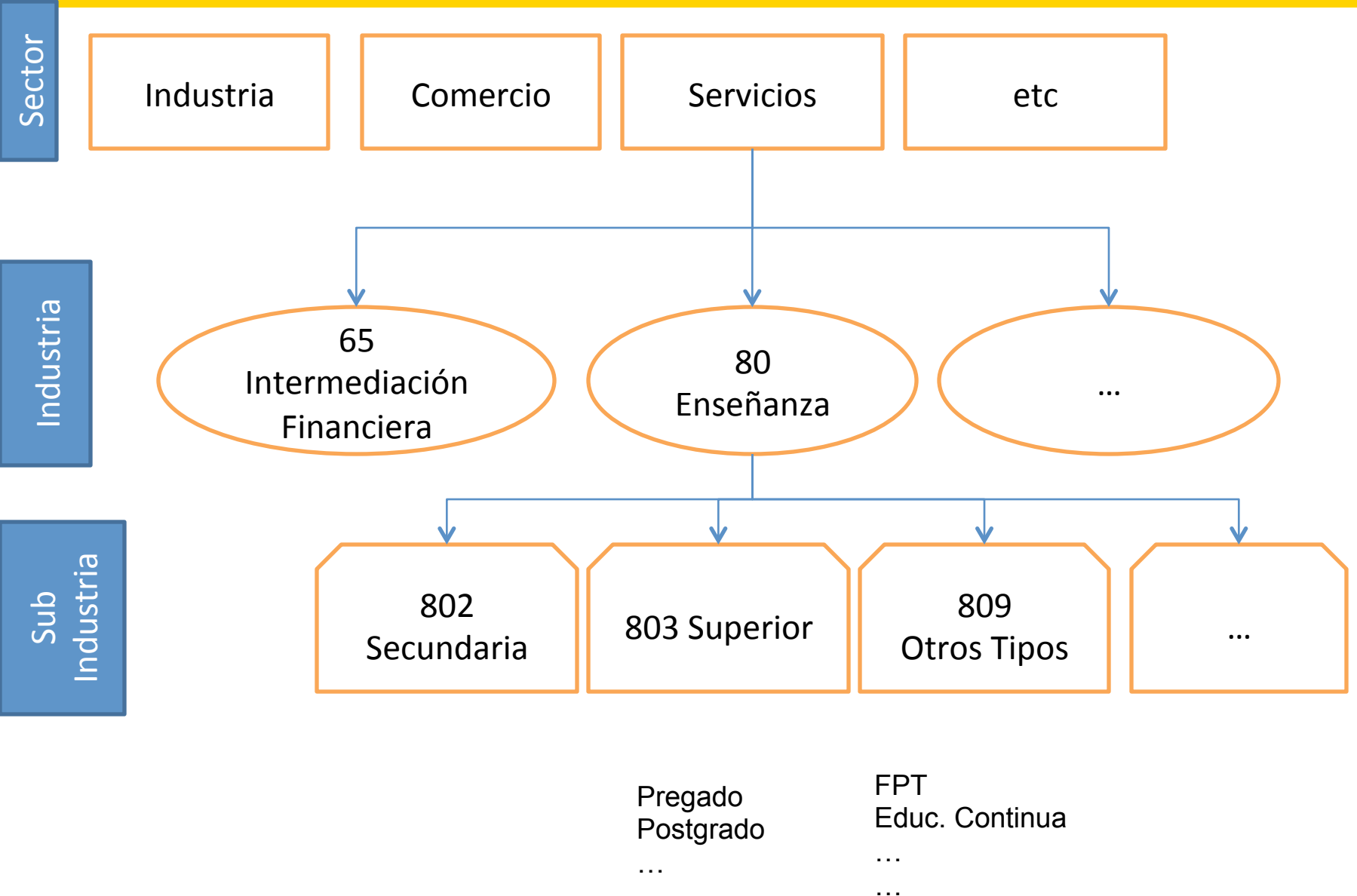
Consejo de Administración

Cooperativa Uniminuto



UNIMINUTO
Corporación Universitaria Minuto de Dios

Actividad Económica





NORMATIVIDAD Y GOBIERNO

Norma	Nivel	Consejo		Rector General	Consejo de Sede
		MEN	Fundadores		
Estatutos	N1 Sistema	x	x		
	N2 Sede/Servicios Integrados	x	x		
Reglamento Orgánico	N3 Centro Operación		x		
	N4 Centro de Beneficio			x	x

- Incorpora el concepto de Sistema
- Agiliza la evolución y la normatividad
- Mayor autonomía en la Sede



ESTÁNDARES DE CODIFICACIÓN

- Previamente
 - Características
 - Normatividad desbordó el estándar
 - Múltiples esquemas de codificación para la misma función
 - Estructura jerárquica rígida
 - Limitantes en los Sistemas de Información
 - Impacto previo
 - Cambios constantes implican nuevos códigos, traslados presupuestales, reentrenamiento, cambios reportes
 - Mucho esfuerzo
 - Desorden e incapacidad de controlar



ESTÁNDARES DE CODIFICACIÓN

- Nuevo estándar
 - Características
 - Un solo esquema para múltiples instituciones
 - Un solo esquema para múltiples perspectivas
 - contable, costeo, presupuestal
 - Agrupaciones virtuales para análisis multidimensional
 - Aprovecha capacidades de Sistemas de Información poderosos
 - Estructura prefijo y sufijo
 - No es jerárquico
 - Impacto
 - Agilidad en la evolución de las Unidades
 - Fácil recordación e interpretación
 - Fácil análisis multidimensionales
 - Potencia capacidades en inteligencia de negocios y estadísticas
 - Agilidad en Sistemas de Información
 - Control eficaz
- Nueva estructura
 - P-ppp-S-sss Prefijo y Sufijo
 - Prefijo : Centro de Operación, identifica además Centro Beneficio/Costo/Gestor
 - Sufijo : agrupados por actividad, consecutivo
 - http://planeacion.uniminuto.edu/index.php?option=com_content&view=article&id=210&Itemid=100016